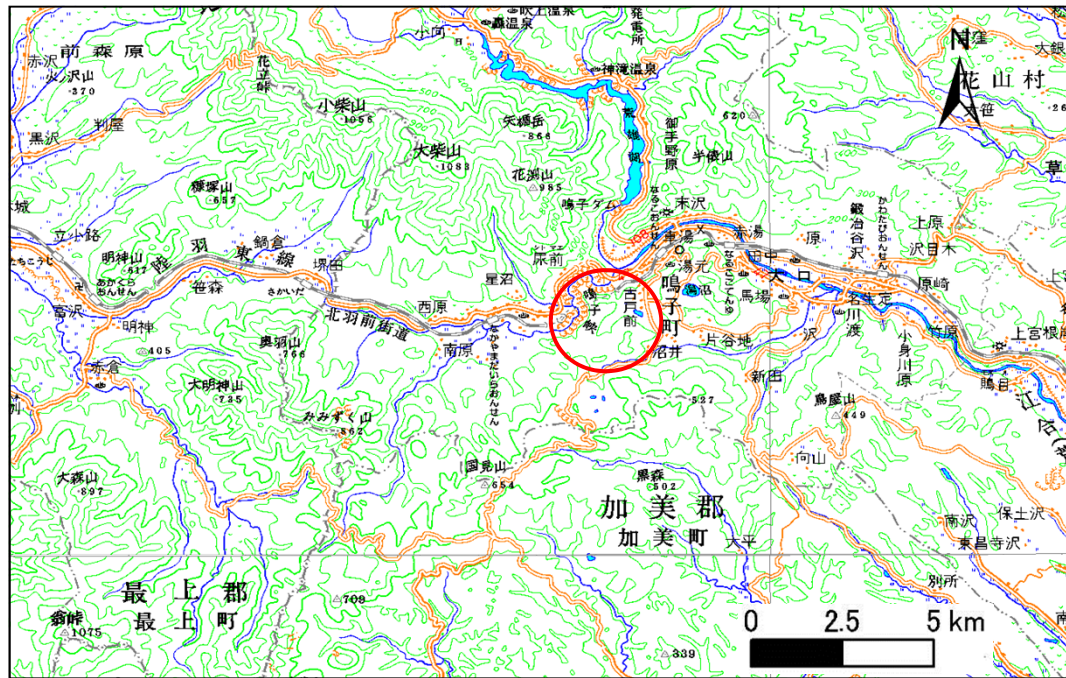


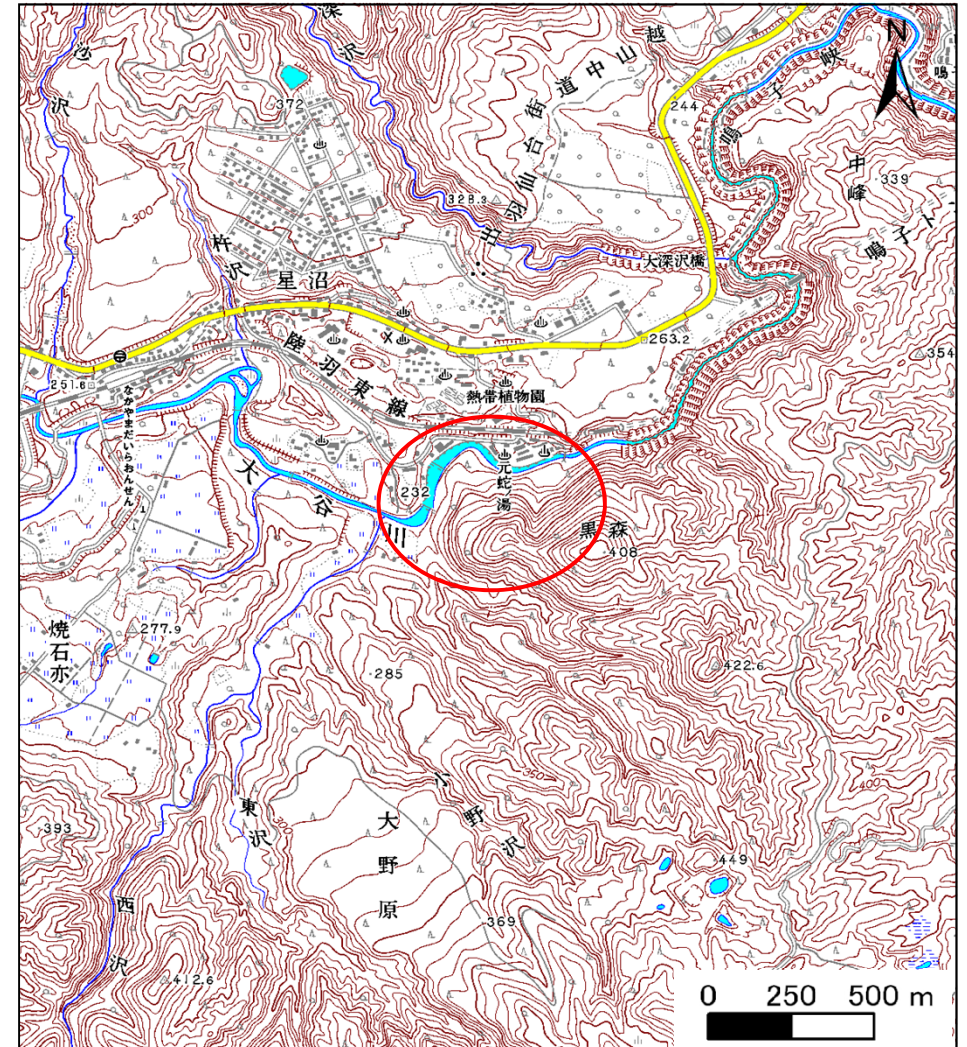
土砂災害警戒区域等の指定の告示に係る図書(その1)

告示番号	宮城県告示第338号
告示年月日	平成27年3月27日

自然現象の種類	地滑り
箇所番号	081
箇所名	元蛇の湯
所在地	大崎市鳴子温泉字星沼
調査機関	宮城県北部土木事務所

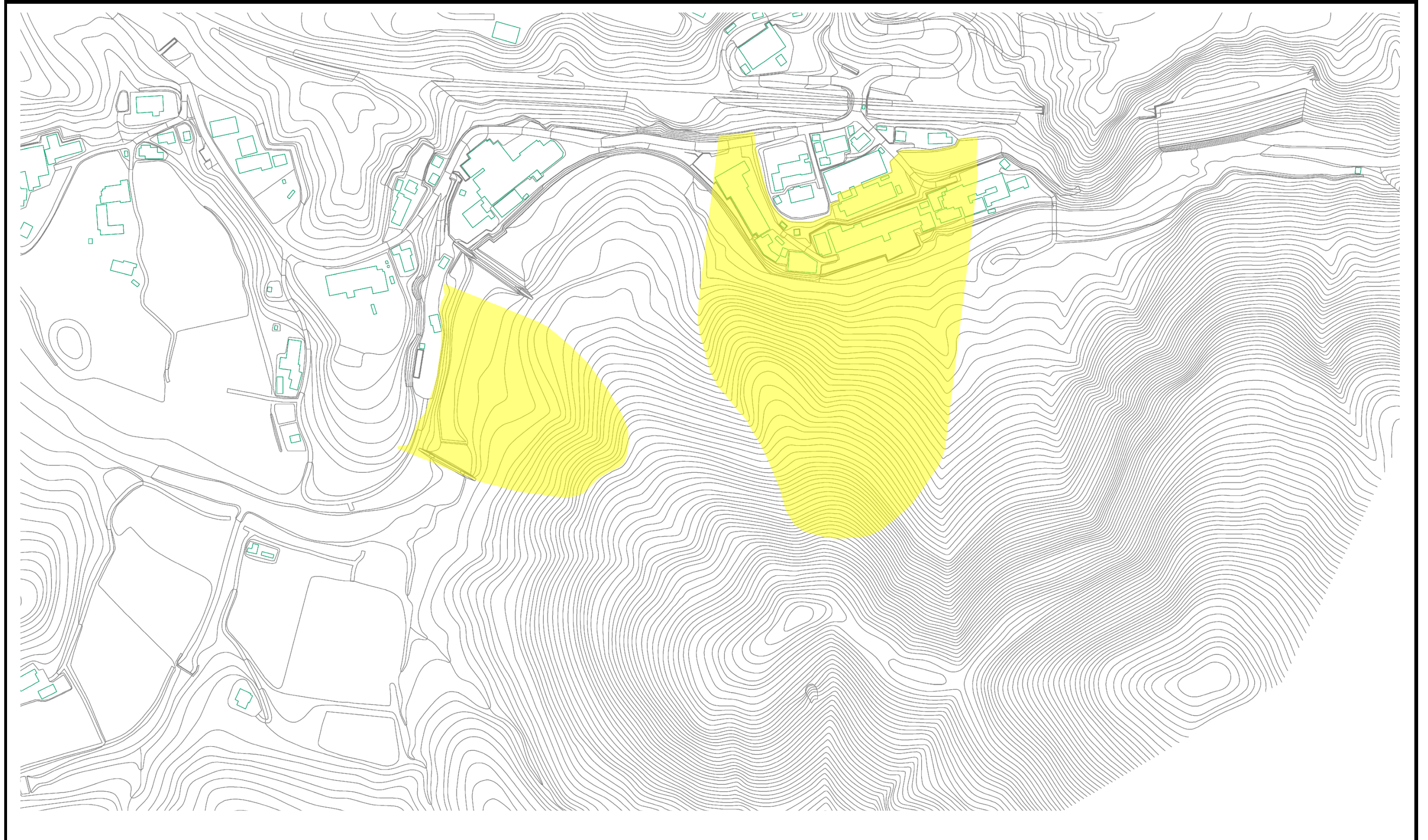


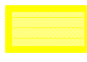


位置図(S=1:200,000)



位置図(S=1:25,000)

土砂災害警戒区域等の指定の告示に係る図書（その2）



様式-2(地) 土砂災害警戒区域・土砂災害特別警戒区域 区域図	土砂災害防止法施行令第二条の 基準に該当する区域 (土砂災害警戒区域)		N 	自然現象 の種類	地滑り	箇所番号	081	箇所名	元蛇の湯	0 50 100(m) SCALE=1:2,500
	土砂災害防止法施行令第三条の 基準に該当する区域 (土砂災害特別警戒区域)			縮尺 1:2,500	告示番号	宮城県告示第338号	地滑り区域名	元蛇の湯		
				告示年月日	平成27年3月27日	所在地	大崎市鳴子温泉字星沼			