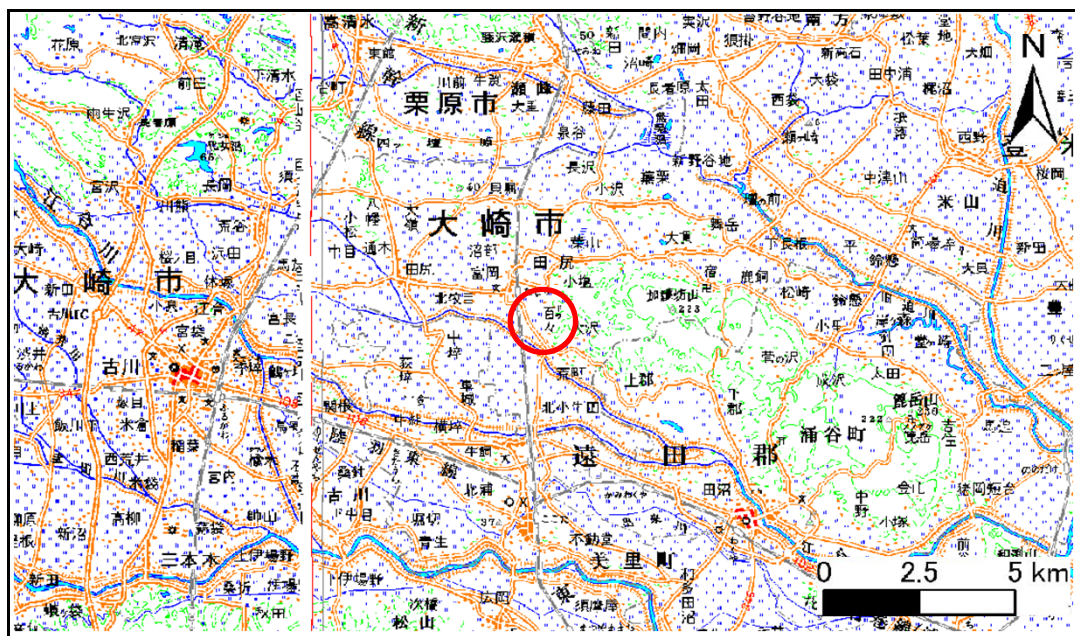


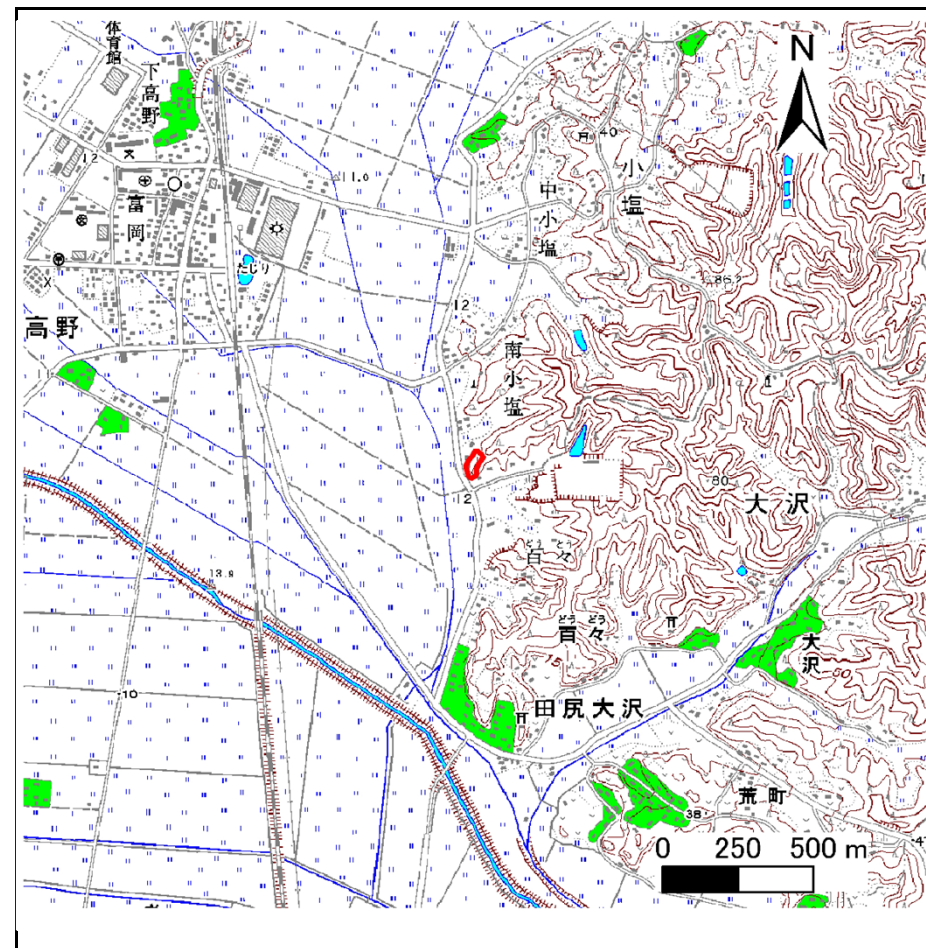
土砂災害警戒区域等の指定の告示に係る図書(その1)

告示番号	宮城県告示第337号
告示年月日	平成27年3月27日

自然現象の種類	急傾斜地の崩壊
箇所番号	I-自-1518-1(1311001518-1)
箇所名	伝々山-1
所在地	大崎市田尻小塩字伝々山、字清水ヶ入、字八ツ沢
調査機関	宮城県北部土木事務所



位置図 (S=1:200,000)



位置図 1/25000

宮城県

この地図は、国土地理院長の承認を得て、同院発行の数値地図20000(地図画像)及び数値地図25000(地図画像)を複製したものである。(承認番号 平 25 情複、第 475 号)

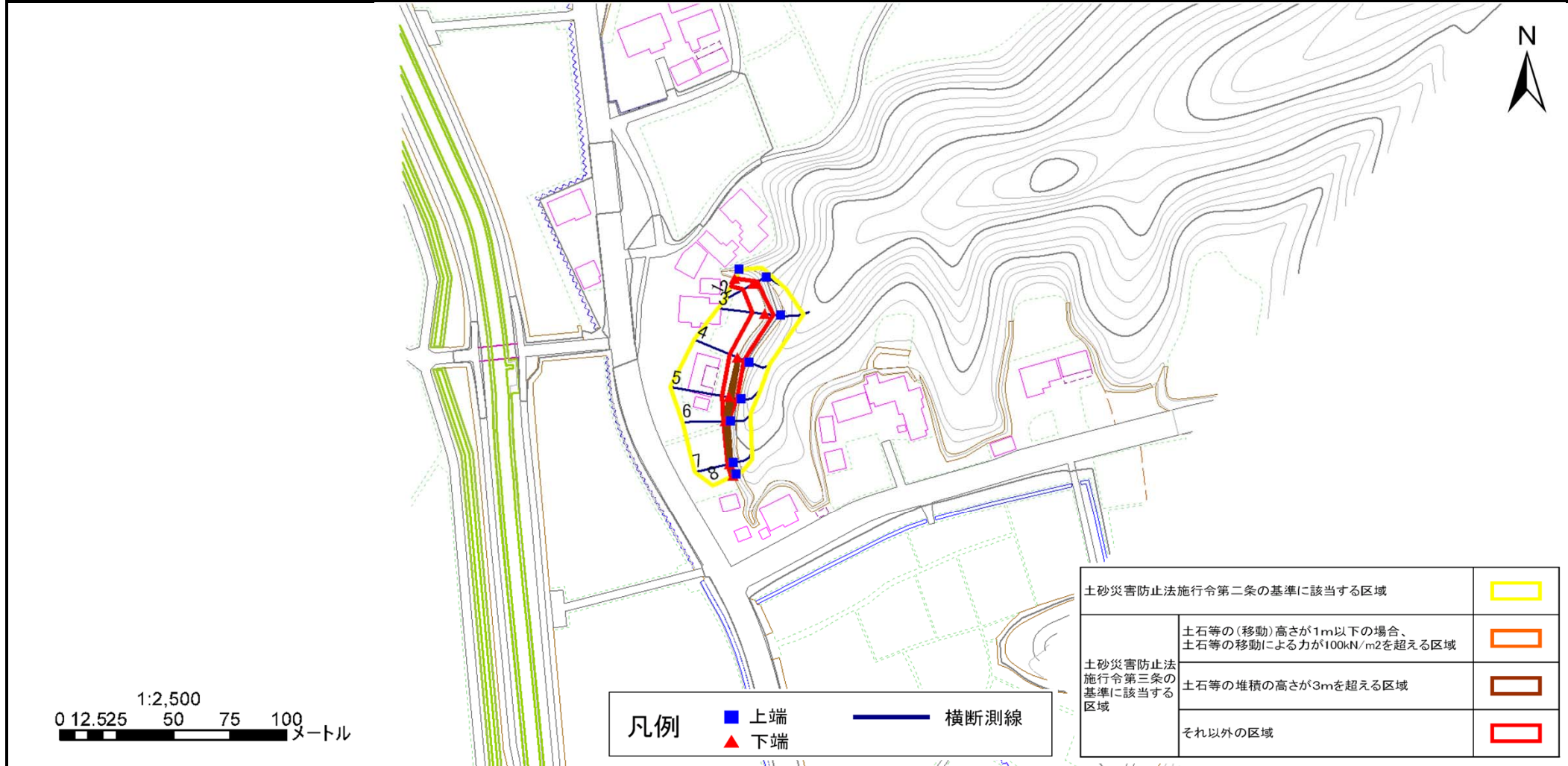
土砂災害警戒区域等の指定の告示に係る図書(その2)

告示番号	宮城県告示第337号
告示年月日	平成27年3月27日

危害のおそれのある土地の区域、著しい危害のおそれのある土地の区域設定図

調査年度	平成25年度
------	--------

急傾斜地の位置	箇所番号	I-自-1518-1(1311001518-1)	箇所名	伝々山-1	所在地	大崎市田尻小塩字伝々山、字清水ヶ入、字八ツ沢
---------	------	--------------------------	-----	-------	-----	------------------------



土砂災害警戒区域等の指定の告示に係る図書(その3)

告示番号	宮城県告示第337号
告示年月日	平成27年3月27日

建築物に作用すると想定される衝撃に関する事項

急傾斜地の位置	箇所番号	I-自-1518-1(1311001518-1)	箇所名	伝々山-1	所在地	大崎市田尻小塩字伝々山、字清水ヶ入、字八ツ沢													
横断側線の区間	土石等の移動により建築物の地上部に作用すると想定される力				土石等の堆積により建築物の地上部に作用すると想定される力				土石等の移動により建築物の地上部に作用すると想定される力				土石等の堆積により建築物の地上部に作用すると想定される力						
	土石等の(移動)高さが1m以下の場合、土石等の移動による力が100kN/m ² を超える区域		それ以外の区域		土石等の堆積の高さが3mを超える区域		それ以外の区域		土石等の(移動)高さが1m以下の場合、土石等の移動による力が100kN/m ² を超える区域		それ以外の区域		土石等の堆積の高さが3mを超える区域		それ以外の区域				
	力の大きさのうち最大のもの (Kn/m ²)	土石等の高さ (m)	力の大きさのうち最大のもの (Kn/m ²)	土石等の高さ (m)	力の大きさのうち最大のもの (Kn/m ²)	土石等の高さ (m)	力の大きさのうち最大のもの (Kn/m ²)	土石等の高さ (m)	力の大きさのうち最大のもの (Kn/m ²)	土石等の高さ (m)	力の大きさのうち最大のもの (Kn/m ²)	土石等の高さ (m)	力の大きさのうち最大のもの (Kn/m ²)	土石等の高さ (m)	力の大きさのうち最大のもの (Kn/m ²)	土石等の高さ (m)			
1 ~ 2	-	-	67.5	1.0	-	-	10.4	2.1											
2 ~ 3	-	-	70.0	1.0	-	-	14.5	2.9											
3 ~ 4	-	-	70.0	1.0	-	-	15.2	3.0											
4 ~ 5	-	-	49.3	1.0	17.9	3.5	15.2	3.0											
5 ~ 6	-	-	41.0	1.0	17.9	3.5	15.2	3.0											
6 ~ 7	-	-	12.3	1.0	17.8	3.5	15.2	3.0											
7 ~ 8	-	-	10.3	1.0	17.8	3.5	15.2	3.0											