

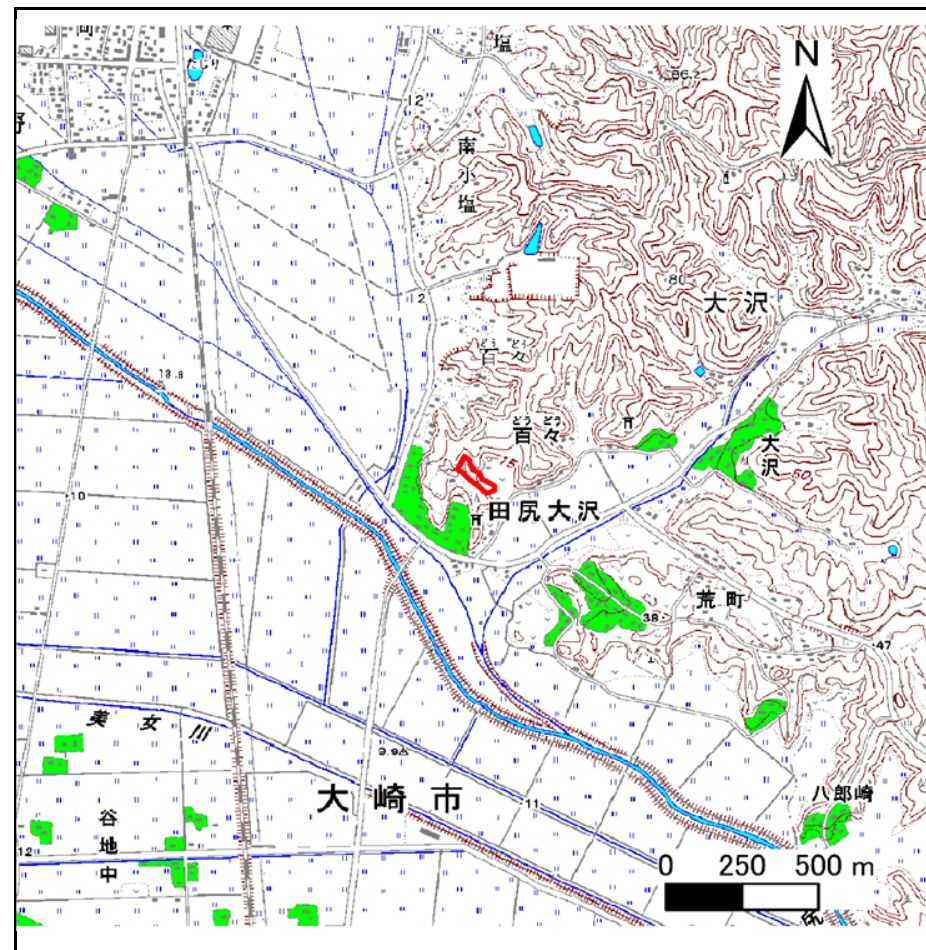
土砂災害警戒区域等の指定の告示に係る図書(その1)

告示番号	宮城県告示第337号
告示年月日	平成27年3月27日

自然現象の種類	急傾斜地の崩壊
箇所番号	I-自-0497-10(1311000497-10)
箇所名	百々一-10
所在地	大崎市田尻大沢字百々三、字百々一
調査機関	宮城県北部土木事務所



位置図 (S=1:200,000)



位置図 1/25000

宮城県

この地図は、国土地理院長の承認を得て、同院発行の数値地図20000(地図画像)及び数値地図25000(地図画像)を複製したものである。(承認番号 平 25 情複、第 475 号)

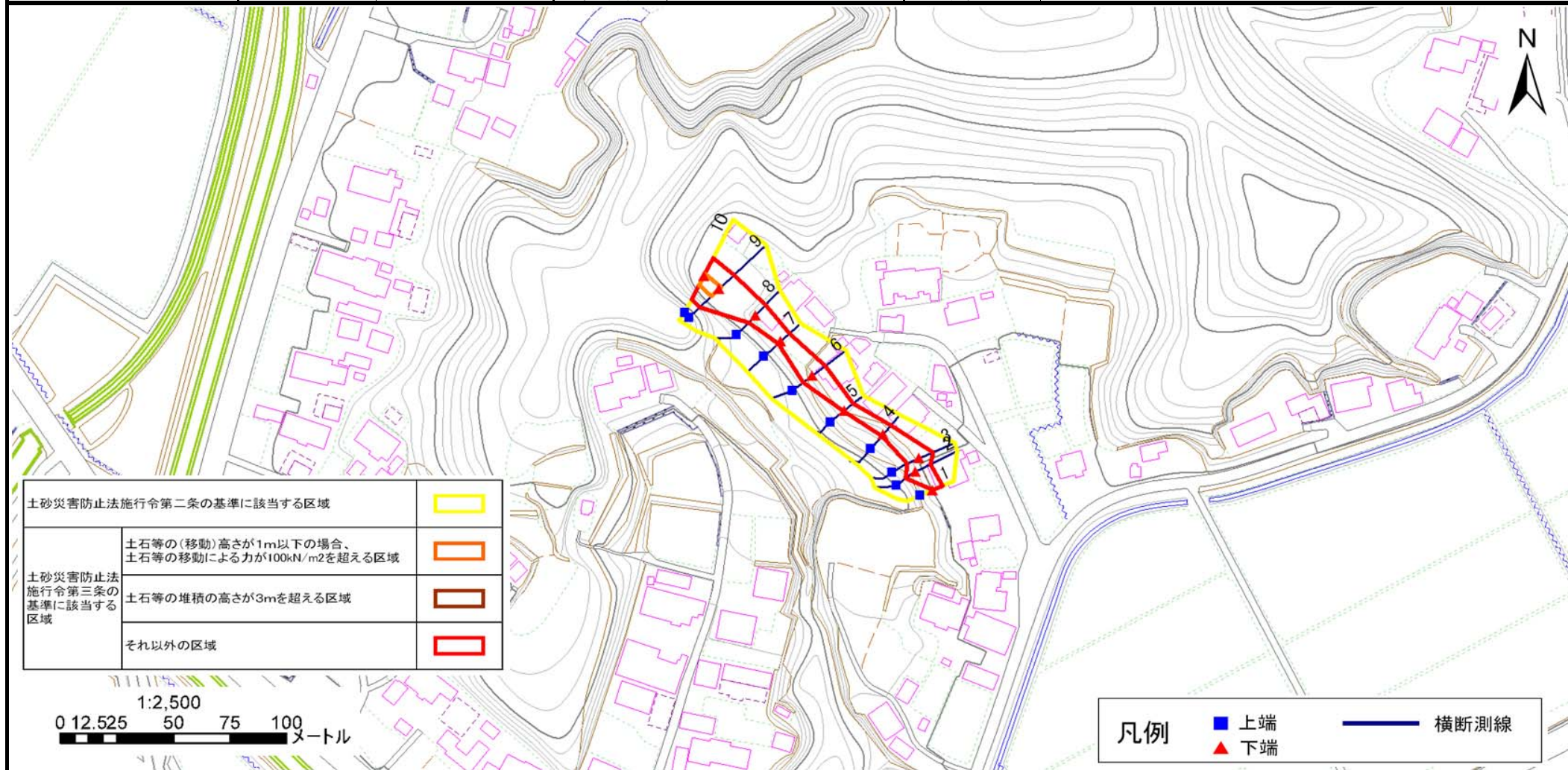
土砂災害警戒区域等の指定の告示に係る図書(その2)

告示番号	宮城県告示第337号
告示年月日	平成27年3月27日

危害のおそれのある土地の区域、著しい危害のおそれのある土地の区域設定図

調査年度	平成25年度
------	--------

急傾斜地の位置	箇所番号	I-自-0497-10(1311000497-10)	箇所名	百々一-10	所在地	大崎市田尻大沢字百々三、字百々一
---------	------	----------------------------	-----	--------	-----	------------------



土砂災害警戒区域等の指定の告示に係る図書(その3)

告示番号	宮城県告示第337号
告示年月日	平成27年3月27日

建築物に作用すると想定される衝撃に関する事項

急傾斜地の位置	箇所番号	I-自-0497-10(1311000497-10)	箇所名	百々一-10	所在地	大崎市田尻大沢字百々三、字百々一										
横断側線の区間	土石等の移動により建築物の地上部に作用すると想定される力				土石等の堆積により建築物の地上部に作用すると想定される力				土石等の移動により建築物の地上部に作用すると想定される力				土石等の堆積により建築物の地上部に作用すると想定される力			
	土石等の(移動)高さが1m以下の場合、土石等の移動による力が100kN/m ² を超える区域		それ以外の区域		土石等の堆積の高さが3mを超える区域		それ以外の区域		土石等の(移動)高さが1m以下の場合、土石等の移動による力が100kN/m ² を超える区域		それ以外の区域		土石等の堆積の高さが3mを超える区域		それ以外の区域	
	力の大きさのうち最大のもの (Kn/m ²)	土石等の高さ (m)	力の大きさのうち最大のもの (Kn/m ²)	土石等の高さ (m)	力の大きさのうち最大のもの (Kn/m ²)	土石等の高さ (m)	力の大きさのうち最大のもの (Kn/m ²)	土石等の高さ (m)	力の大きさのうち最大のもの (Kn/m ²)	土石等の高さ (m)	力の大きさのうち最大のもの (Kn/m ²)	土石等の高さ (m)	力の大きさのうち最大のもの (Kn/m ²)	土石等の高さ (m)	力の大きさのうち最大のもの (Kn/m ²)	土石等の高さ (m)
	-	-	93.5	1.0	-	-	12.2	2.4	-	-	12.2	2.4	-	-	8.2	1.6
	-	-	93.5	1.0	-	-	12.2	2.4	-	-	8.2	1.6	-	-	9.1	1.8
	-	-	85.1	1.0	-	-	8.2	1.6	-	-	9.1	1.8	-	-	8.0	1.6
	-	-	65.3	1.0	-	-	8.2	1.6	-	-	11.1	2.2	-	-	11.1	2.2
	-	-	91.7	1.0	-	-	9.1	1.8	-	-	-	-	-	-	-	-
	-	-	91.7	1.0	-	-	9.1	1.8	-	-	-	-	-	-	-	-
	-	-	79.9	1.0	-	-	8.0	1.6	-	-	-	-	-	-	-	-
	-	-	100.0	1.0	-	-	11.1	2.2	-	-	-	-	-	-	-	-
	117.5	1.0	100.0	1.0	-	-	11.1	2.2	-	-	-	-	-	-	-	-