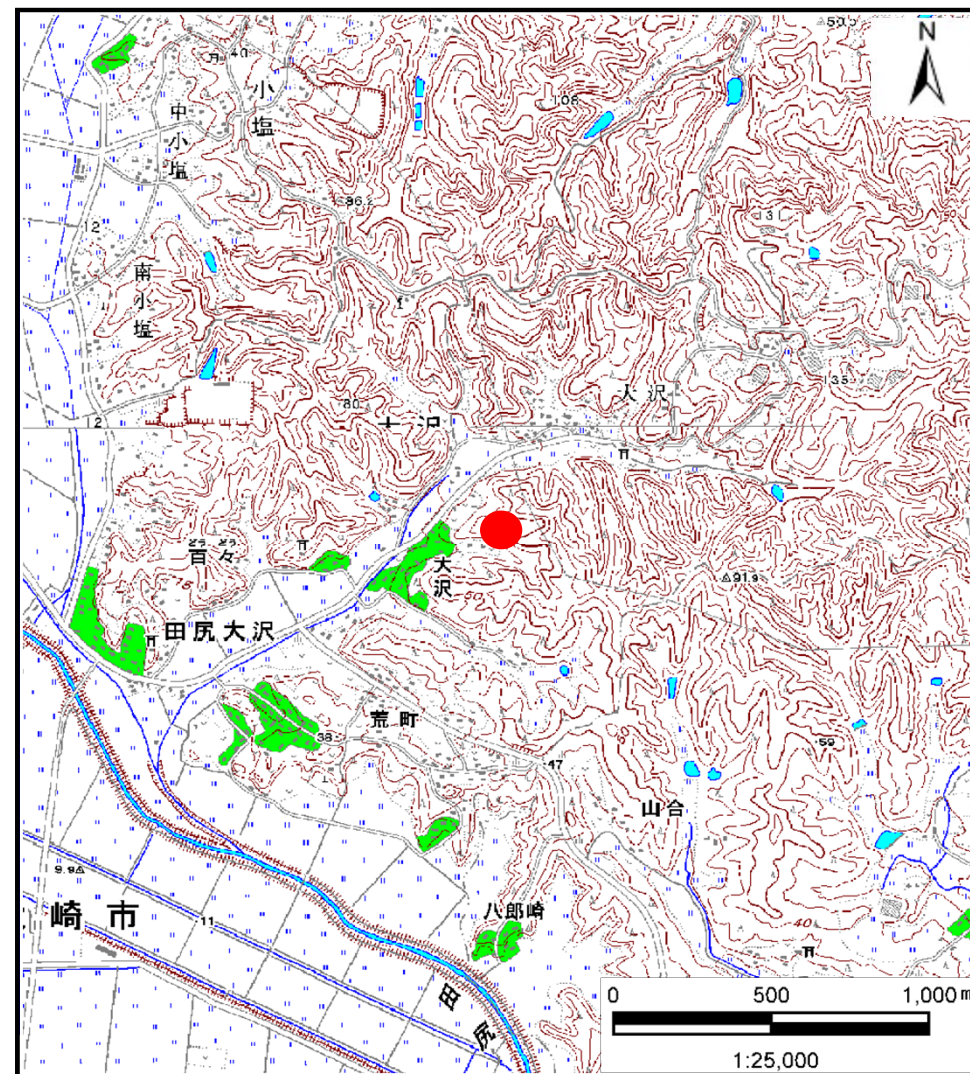


# 土砂災害警戒区域等の指定の告示に係る図書(その1)

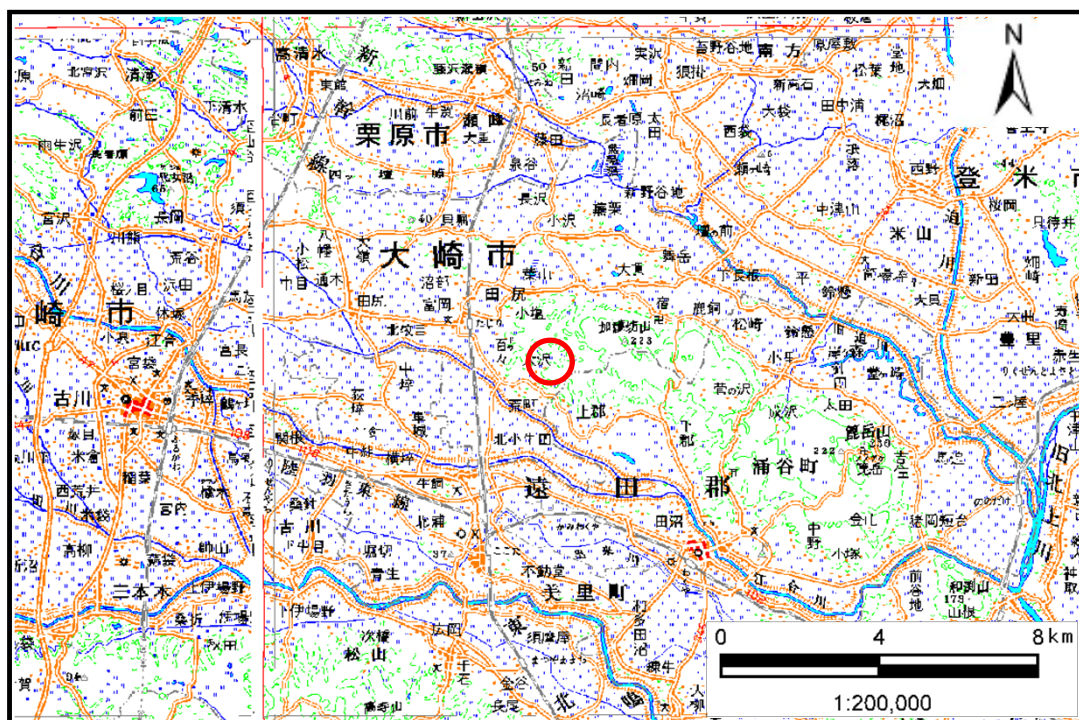
告示番号	宮城県告示第337号
告示年月日	平成27年3月27日

自然現象の種類	土石流
溪流番号	4-42-014(1244200014)
水系名	北上川
河川名	田尻川
溪流名	大沢4
所在地	大崎市田尻大沢字塚越二、字夫ヶ入、字荒屋敷二
調査機関	宮城県北部土木事務所



位置図(S=1:25,000)

宮城県



位置図(S=1:200,000)

この地図は、国土地理院長の承認を得て、同院発行の数値地図200000(地図画像)及び数値地図25000(地図画像)を複製したものである。(承認番号 平 25 情複、第 475 号)



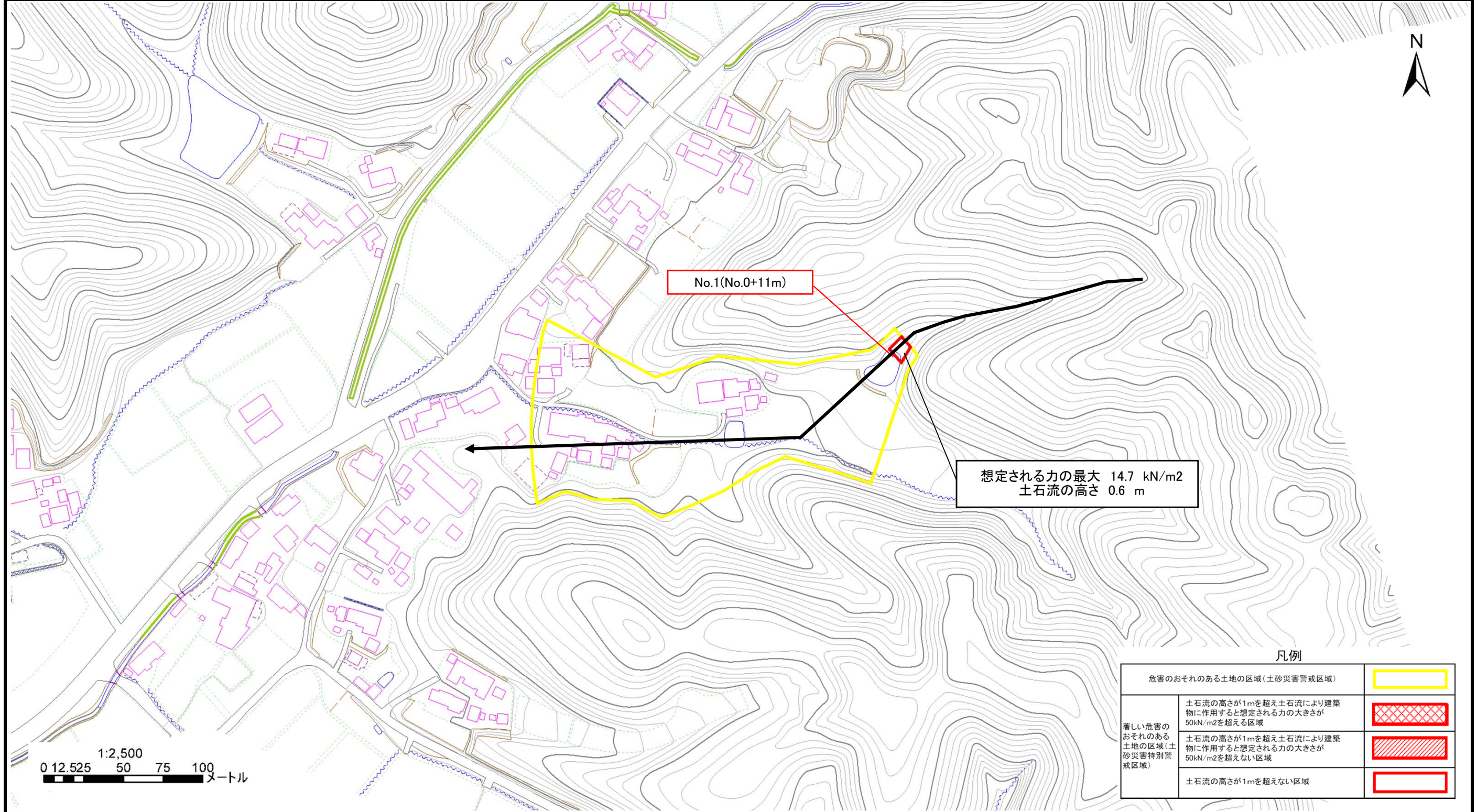
# 土砂災害警戒区域等の指定の告示に係る図書(その2)

告示番号	宮城県告示第337号
告示年月日	平成27年3月27日

危害のおそれのある土地の区域、著しい危害のおそれのある土地の区域の設定図

調査年度	平成25年度
渓流の位置	大崎市田尻大沢字塚越二、字夫ヶ入、字荒屋敷二

渓流番号	4-42-014 (1244200014)	渓流名	大沢4	所在地	大崎市田尻大沢字塚越二、字夫ヶ入、字荒屋敷二
------	-----------------------	-----	-----	-----	------------------------



凡例

危害のおそれのある土地の区域(土砂災害警戒区域)		
著しい危害のおそれのある土地の区域(土砂災害特別警戒区域)	土石流の高さが1mを超え土石流により建築物に作用すると想定される力の大きさが50kN/m2を超える区域	
	土石流の高さが1mを超え土石流により建築物に作用すると想定される力の大きさが50kN/m2を超えない区域	
	土石流の高さが1mを超えない区域	