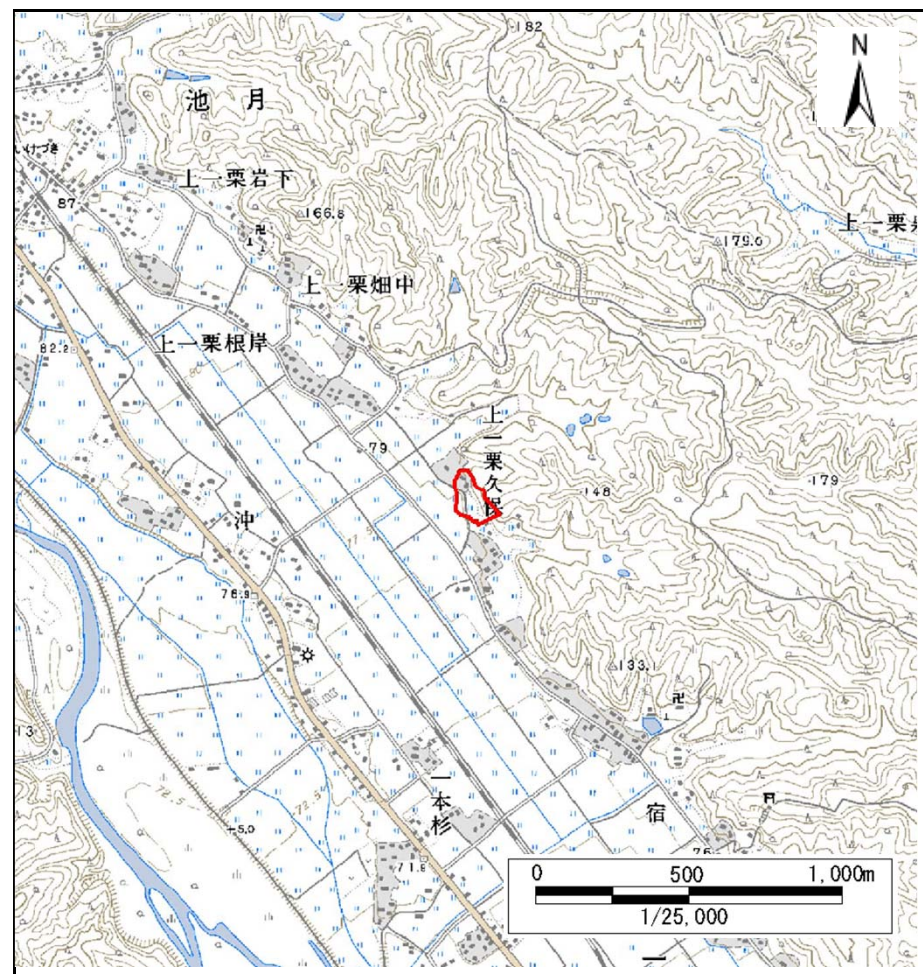
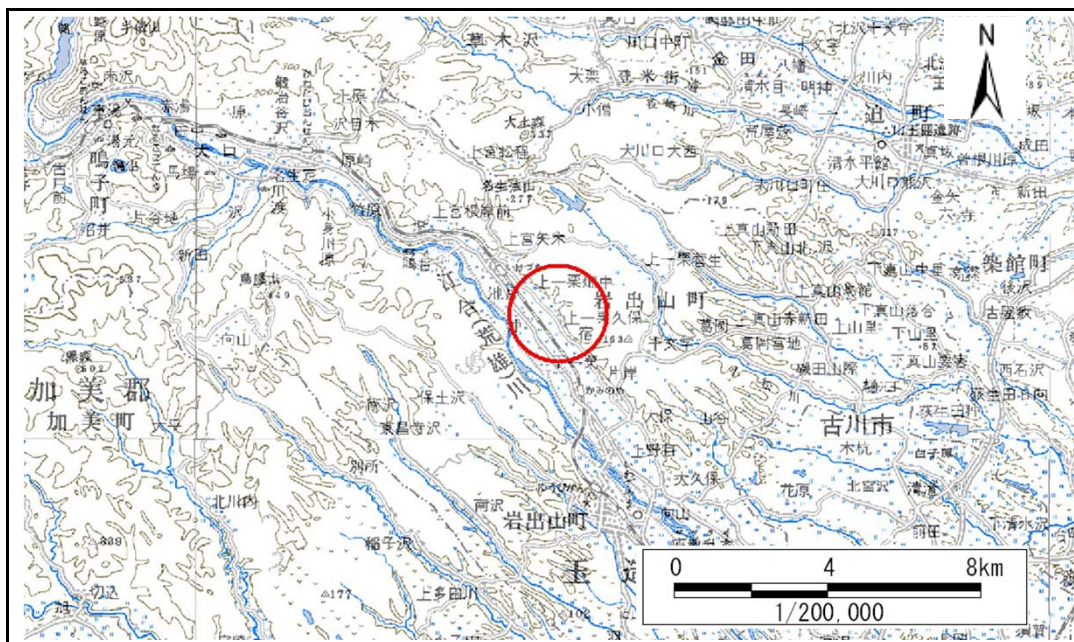


# 土砂災害警戒区域等の指定の告示に係る図書(その1)

告示番号	宮城県告示第337号
告示年月日	平成27年3月27日

自然現象の種類	急傾斜地の崩壊
箇所番号	Ⅱ-自-1346(1321001346)
箇所名	畑中の2
所在地	大崎市大崎市岩出山池月字上一栗愛宕、 字上一栗久保前、字新根岸
調査機関	宮城県北部土木事務所



宮城県

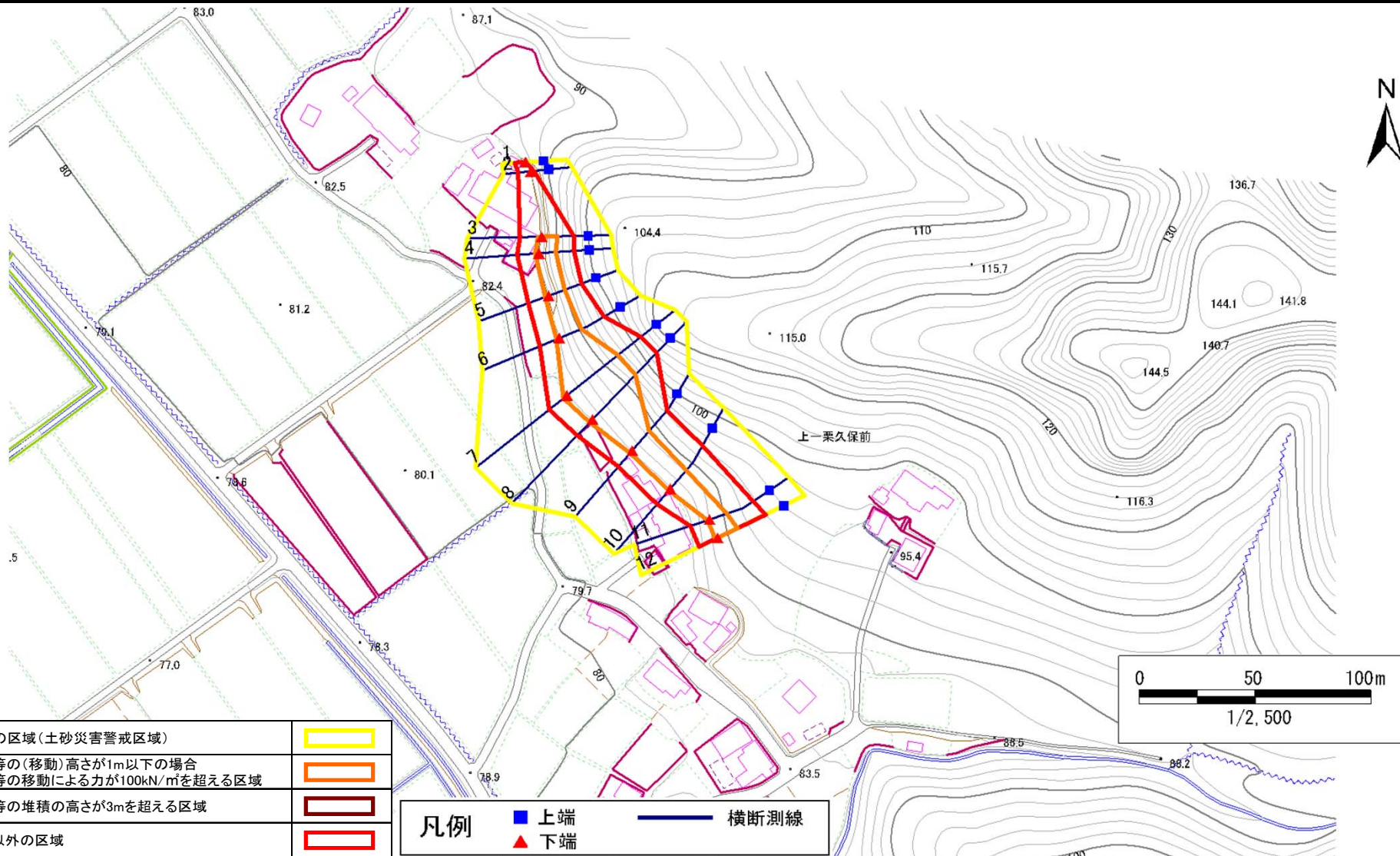
この地図は、国土地理院長の承認を得て、同院発行の数値地図20000(地図画像)及び数値地図2500(地図画像)を複製したものである。(承認番号 平25情複、第475号)

# 土砂災害警戒区域等の指定の告示に係る図書(その2)

告示番号	宮城県告示第337号
告示年月日	平成27年3月27日

調査年度	平成24年度
------	--------

急傾斜地の位置	箇所番号	II-自-1346(1321001346)	箇所名	畑中の2	所在地	大崎市大崎市岩出山池月字上一栗愛宕、字上一栗久保前、字新根岸
---------	------	-----------------------	-----	------	-----	--------------------------------



危険のおそれのある土地の区域(土砂災害警戒区域)		
著しい危害のおそれのある土地の区域(土砂災害特別警戒区域)	土石等の(移動)高さが1m以下の場合	
	土石等の移動による力が100kN/mを超える区域	
それ以外の区域	土石等の堆積の高さが3mを超える区域	
	それ以外の区域	

凡例		上端		横断測線
		下端		

### 土砂災害警戒区域等の指定の告示に係る図書(その3)

告示番号	宮城県告示第337号
告示年月日	平成27年3月27日

急傾斜地の位置 | 箇所番号 | II-自-1346(1321001346) | 箇所名 | 畑中の2 | 所在地 | 大崎市大崎市岩出山池月字上一栗愛宕、字上一栗久保前、字新根岸

横断測線の区間	土石等の移動により建築物の地上部に作用すると想定される力				土石等の堆積により建築物の地上部に作用すると想定される力				横断測線の区間	土石等の移動により建築物の地上部に作用すると想定される力				土石等の堆積により建築物の地上部に作用すると想定される力			
	土石等の(移動)高さが1m以下の場合、土石等の移動による力が100kN/m <sup>2</sup> を超える区域		それ以外の区域		土石等の堆積の高さが3mを超える区域		それ以外の区域			土石等の(移動)高さが1m以下の場合、土石等の移動による力が100kN/m <sup>2</sup> を超える区域		それ以外の区域		土石等の堆積の高さが3mを超える区域		それ以外の区域	
	力の大きさのうち最大のもの (kN/m <sup>2</sup> )	土石等の高さ (m)	力の大きさのうち最大のもの (kN/m <sup>2</sup> )	土石等の高さ (m)	力の大きさのうち最大のもの (kN/m <sup>2</sup> )	土石等の高さ (m)	力の大きさのうち最大のもの (kN/m <sup>2</sup> )	土石等の高さ (m)		力の大きさのうち最大のもの (kN/m <sup>2</sup> )	土石等の高さ (m)	力の大きさのうち最大のもの (kN/m <sup>2</sup> )	土石等の高さ (m)	力の大きさのうち最大のもの (kN/m <sup>2</sup> )	土石等の高さ (m)	力の大きさのうち最大のもの (kN/m <sup>2</sup> )	土石等の高さ (m)
1 ~ 2	-	-	68.21	1.00	-	-	8.77	1.73									
2 ~ 3	-	-	100.00	1.00	-	-	12.08	2.39									
3 ~ 4	124.72	1.00	100.00	1.00	-	-	12.08	2.39									
4 ~ 5	123.45	1.00	100.00	1.00	-	-	11.61	2.30									
5 ~ 6	123.45	1.00	100.00	1.00	-	-	11.61	2.30									
6 ~ 7	128.50	1.00	100.00	1.00	-	-	13.55	2.68									
7 ~ 8	128.50	1.00	100.00	1.00	-	-	13.55	2.68									
8 ~ 9	127.08	1.00	100.00	1.00	-	-	13.51	2.67									
9 ~ 10	119.39	1.00	100.00	1.00	-	-	10.66	2.11									
10 ~ 11	116.69	1.00	100.00	1.00	-	-	10.57	2.09									
11 ~ 12	114.85	1.00	100.00	1.00	-	-	10.57	2.09									