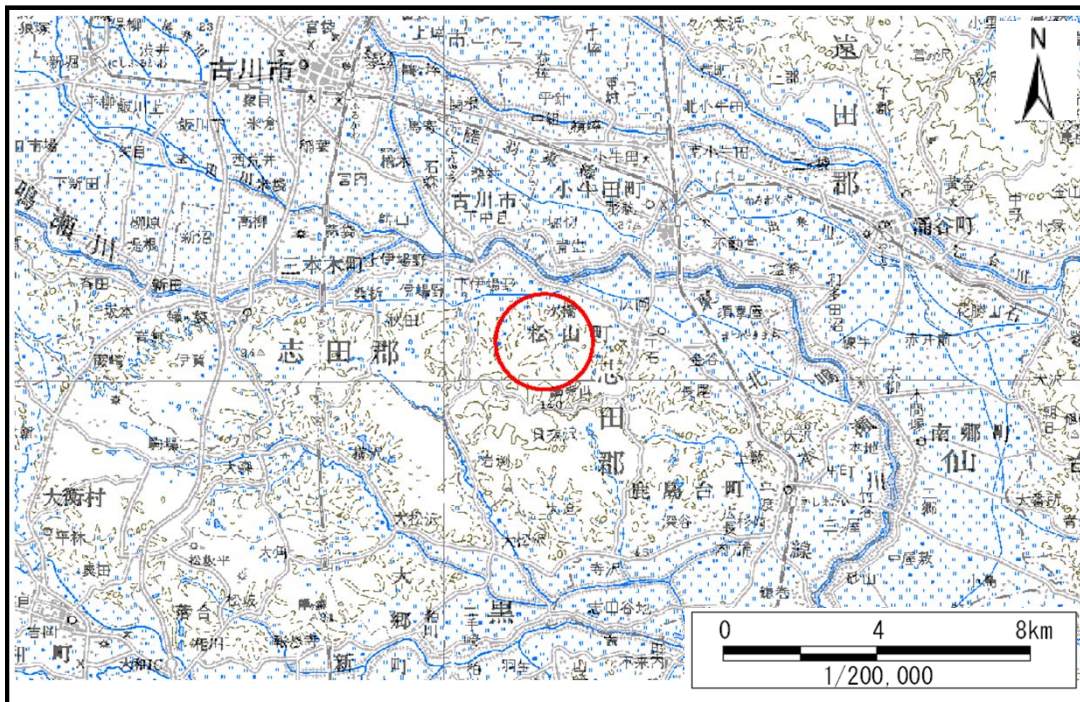


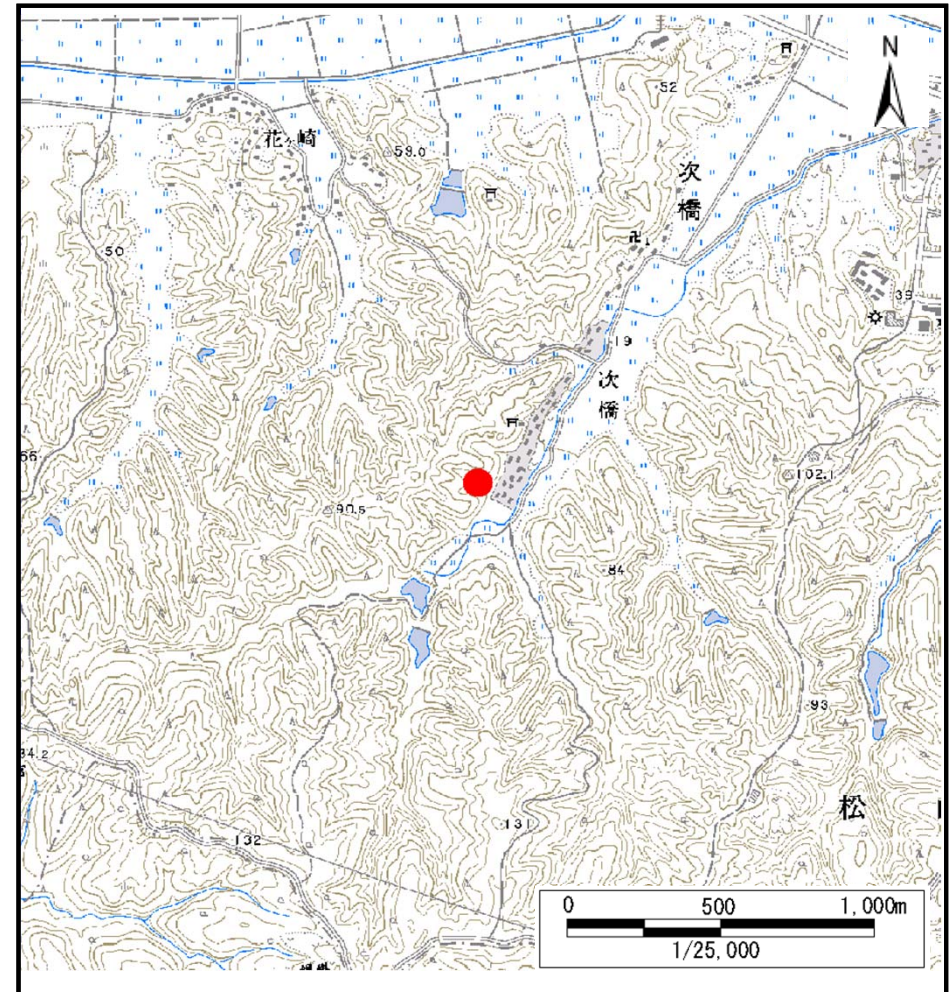
土砂災害警戒区域等の指定の告示に係る図書(その1)

告示番号	宮城県告示第337号
告示年月日	平成27年3月27日

自然現象の種類	土石流
溪流番号	9-21-052(1245100052)
水系名	北上川
河川名	江合川
溪流名	下鎌沢
所在地	大崎市岩出山上野目字天王山、字下鎌、字新天王寺
調査機関	宮城県北部土木事務所



位置図(S=1:200,000)



位置図(S=1:25,000)

宮城県

この地図は、国土地理院長の承認を得て、同院発行の数値地図20000(地図画像)及び数値地図25000(地図画像)を複製したものである。(承認番号 平25情複、第475号)

土砂災害警戒区域等の指定の告示に係る図書(その2)

告示番号	宮城県告示第337号
告示年月日	平成27年3月27日

調査年度	平成24年度
------	--------

溪流の位置	溪流番号	9-21-052(1245100052)	溪流名	下鎌沢	所在地	大崎市岩出山上野目字天王山、字下鎌、字新天王寺
-------	------	----------------------	-----	-----	-----	-------------------------

