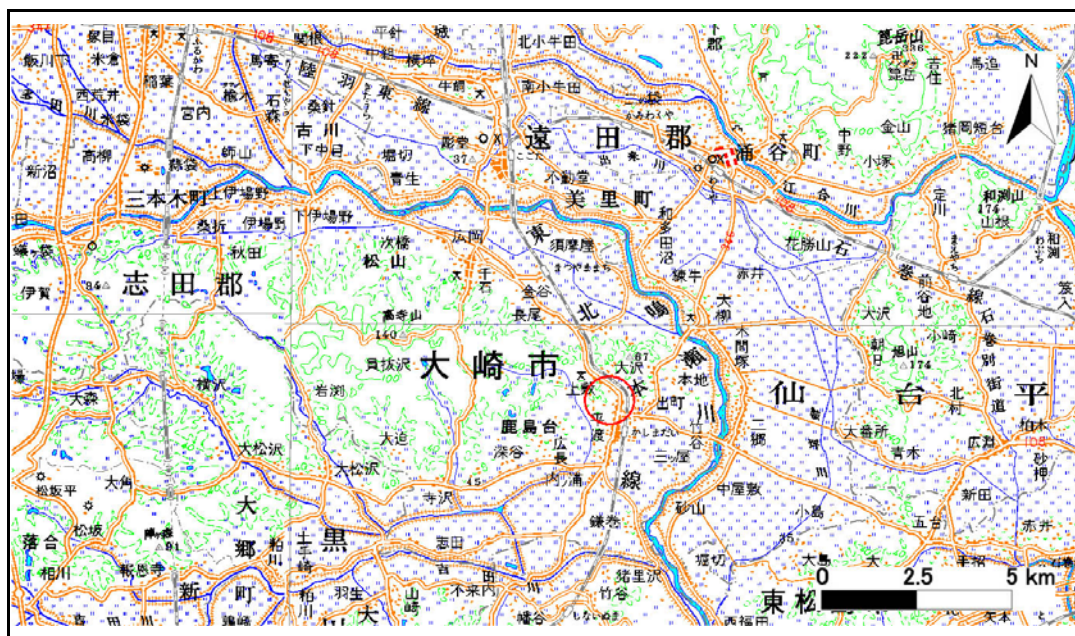


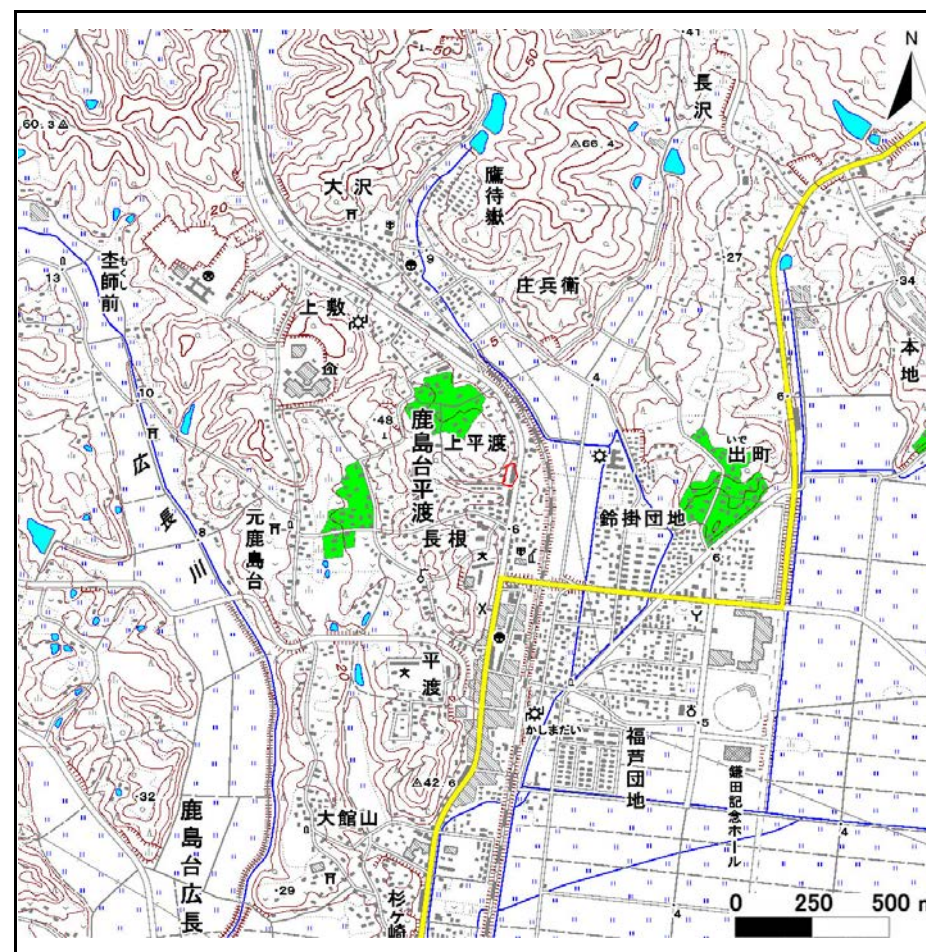
土砂災害警戒区域等の指定の告示に係る図書(その1)

告示番号	宮城県告示第643号
告示年月日	平成26年7月22日

自然現象の種類	急傾斜地の崩壊
箇所番号	Ⅱ-自-1280-1(1321001280)
箇所名	石名坂の2-1
所在地	大崎市鹿島台平渡字新屋敷
調査機関	宮城県北部土木事務所



位置図(S=1:200,000)



位置図(S=1:25,000)

この地図は、国土地理院長の承認を得て、同院発行の数値地図20000(地図画像)及び数値地図25000(地図画像)を複製したものである。(承認番号 平24情複、第664号)

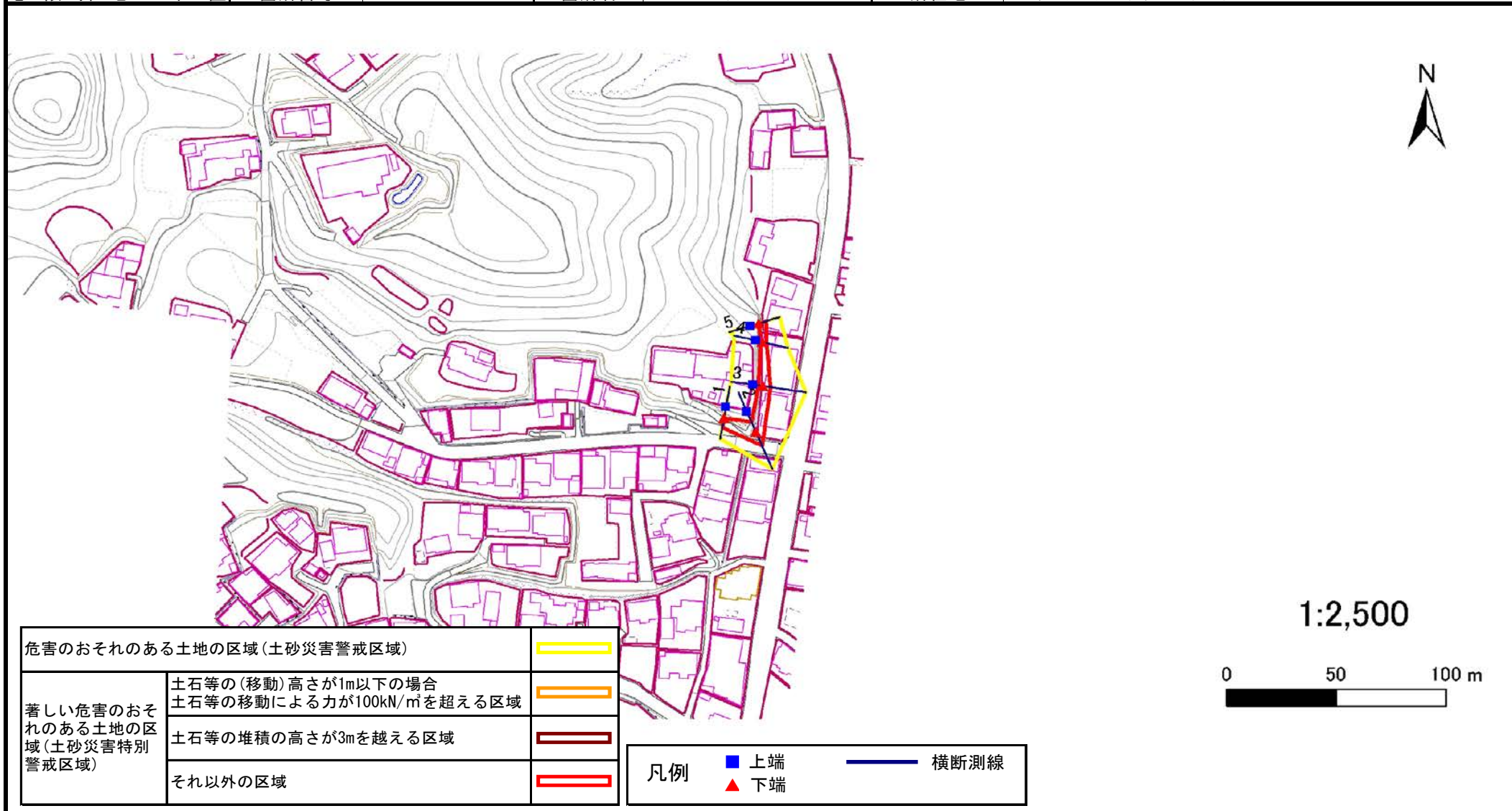
土砂災害警戒区域等の指定の告示に係る図書(その2)

告示番号	宮城県告示第643号
告示年月日	平成26年7月22日

危害のおそれのある土地、著しい危害のおそれのある土地の設定図

調査年度	平成23年度
------	--------

急傾斜地の位置	箇所番号	II-自-1280-1(1321001280)	箇所名	石名坂の2-1	所在地	大崎市鹿島台平渡字新屋敷
---------	------	-------------------------	-----	---------	-----	--------------



危害のおそれのある土地の区域(土砂災害警戒区域)		
著しい危害のおそれのある土地の区域(土砂災害特別警戒区域)	土石等の(移動)高さが1m以下の場合 土石等の移動による力が100kN/m ² を超える区域	
	土石等の堆積の高さが3mを越える区域	
	それ以外の区域	

凡例		上端		横断測線
		下端		

土砂災害警戒区域等の指定の告示に係る図書(その3)

告示番号	宮城県告示第643号
告示年月日	平成26年7月22日

建築物に作用すると想定される衝撃に関する事項

急傾斜地の位置	箇所番号	II-自-1280-1(1321001280)		箇所名	石名坂の2-1		所在地	大崎市鹿島台平渡字新屋敷				
横断測線の区間	土石等の移動により建築物の地上部に作用すると想定される力				土石等の堆積により建築物の地上部に作用すると想定される力							
	土石等の(移動)高さが1m以下の場合、土石等の移動による力が100kN/m ² を超える区域		それ以外の区域		土石等の堆積の高さが3mを超える区域		それ以外の区域					
	力の大きさのうち最大のもの (kN/m ²)	土石等の高さ (m)	力の大きさのうち最大のもの (kN/m ²)	土石等の高さ (m)	力の大きさのうち最大のもの (kN/m ²)	土石等の高さ (m)	力の大きさのうち最大のもの (kN/m ²)	土石等の高さ (m)	力の大きさのうち最大のもの (kN/m ²)	土石等の高さ (m)	力の大きさのうち最大のもの (kN/m ²)	土石等の高さ (m)
1 ~ 2	-	-	91.6	1.0	-	-	9.6	1.9				
2 ~ 3	-	-	91.6	1.0	-	-	13.2	2.7				
3 ~ 4	-	-	42.6	1.0	-	-	13.2	2.7				
4 ~ 5	-	-	45.4	1.0	-	-	13.1	2.6				
~												
~												
~												
~												
~												
~												
~												
~												
~												
~												
~												
~												
~												
~												
~												
~												
~												
~												
~												
~												
~												
~												
~												
~												
~												