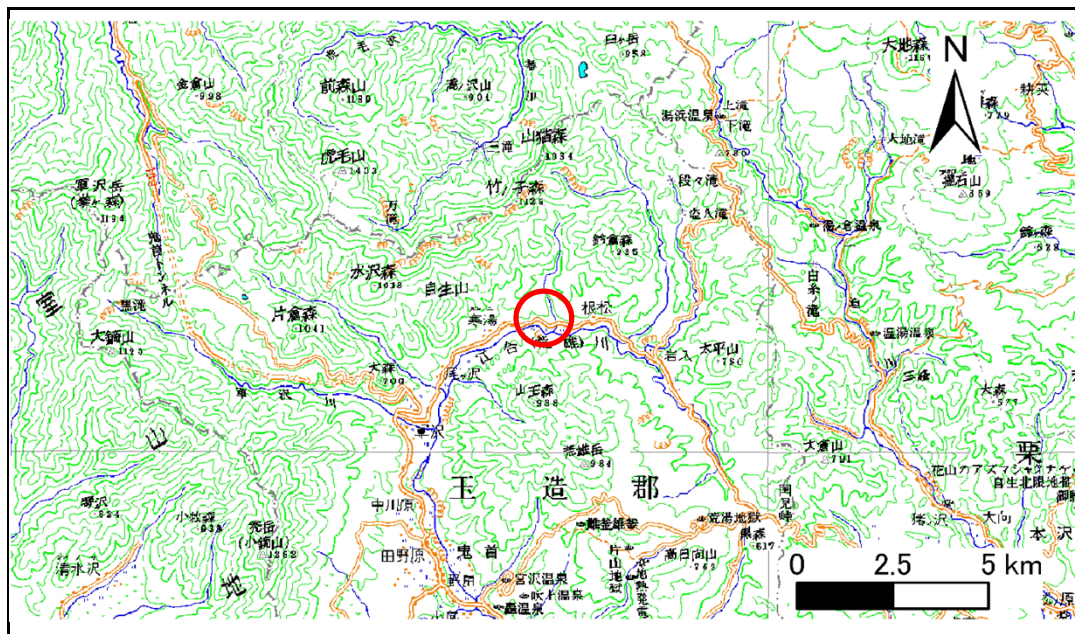


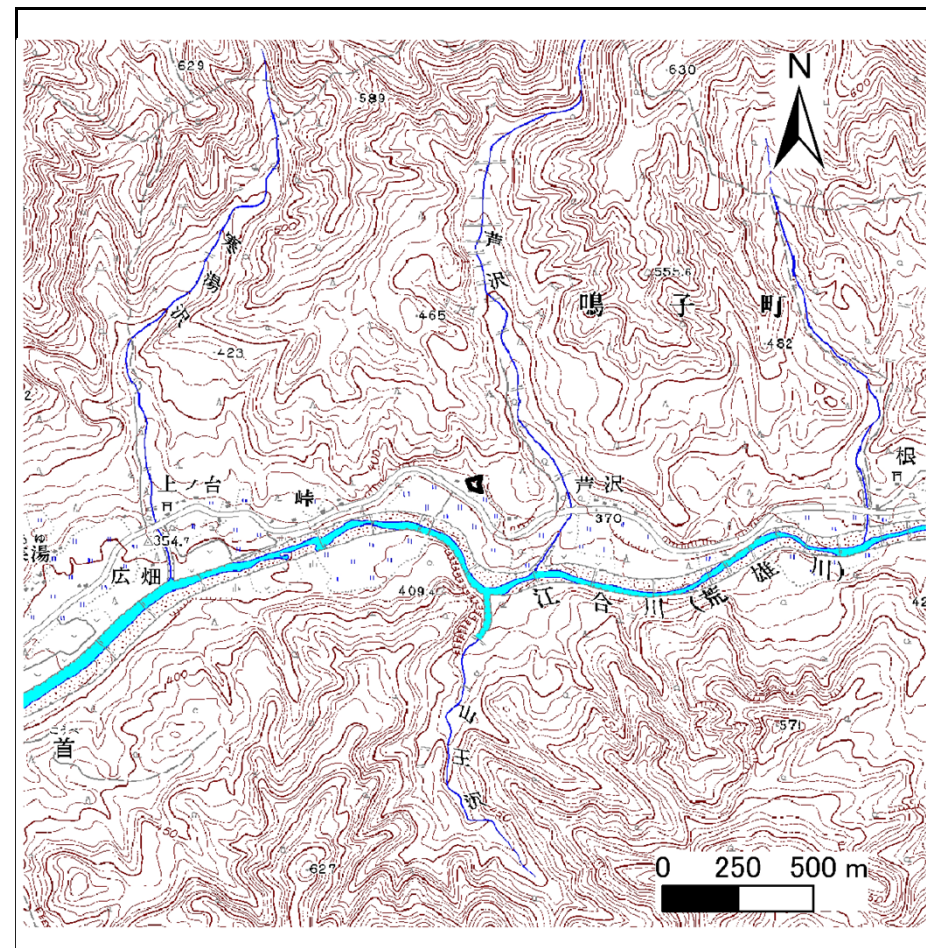
# 土砂災害警戒区域等の指定の告示に係る図書(その1)

告示番号	宮城県告示第759号
告示年月日	平成25年8月30日

自然現象の種類	急傾斜地の崩壊
箇所番号	Ⅱ-自-1373-1(1321001373)
箇所名	峠
所在地	大崎市鳴子温泉鬼首字峠
調査機関	宮城県北部土木事務所



位置図 1/200000



位置図 1/25000

宮城県

この地図は、国土地理院長の承認を得て、同院発行の20万分の1及び2万5千分の1の地形図を複製したものである(承認番号 平 21 業複、第 774 号)



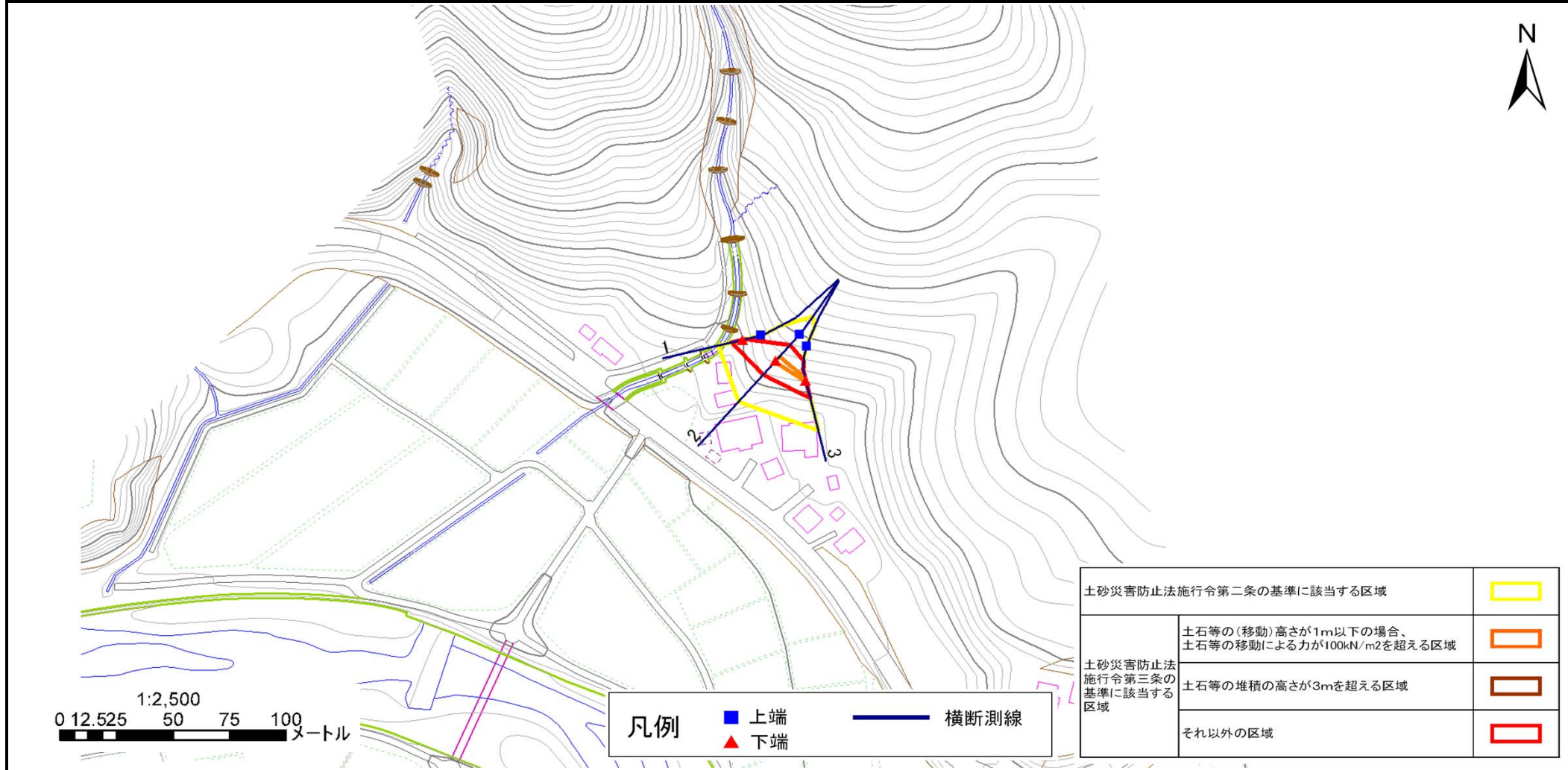
## 土砂災害警戒区域等の指定の告示に係る図書(その2)

告示番号	宮城県告示第759号
告示年月日	平成25年8月30日

危害のおそれのある土地の区域、著しい危害のおそれのある土地の区域設定図

調査年度	平成21年度
------	--------

急傾斜地の位置	箇所番号	Ⅱ-自-1373-1(1321001373)	箇所名	峠	所在地	大崎市鳴子温泉鬼首字峠
---------	------	------------------------	-----	---	-----	-------------



土砂災害防止法施行令第二条の基準に該当する区域	■	
土砂災害防止法 施行令第三条の 基準に該当する 区域	土石等の(移動)高さが1m以下の場合、 土石等の移動による力が100kN/m <sup>2</sup> を超える区域	■
	土石等の堆積の高さが3mを超える区域	■
それ以外の区域	■	

凡例	■	上端	—	横断測線
	▲	下端		

1:2,500  
0 12.5 25 50 75 100  
メートル

