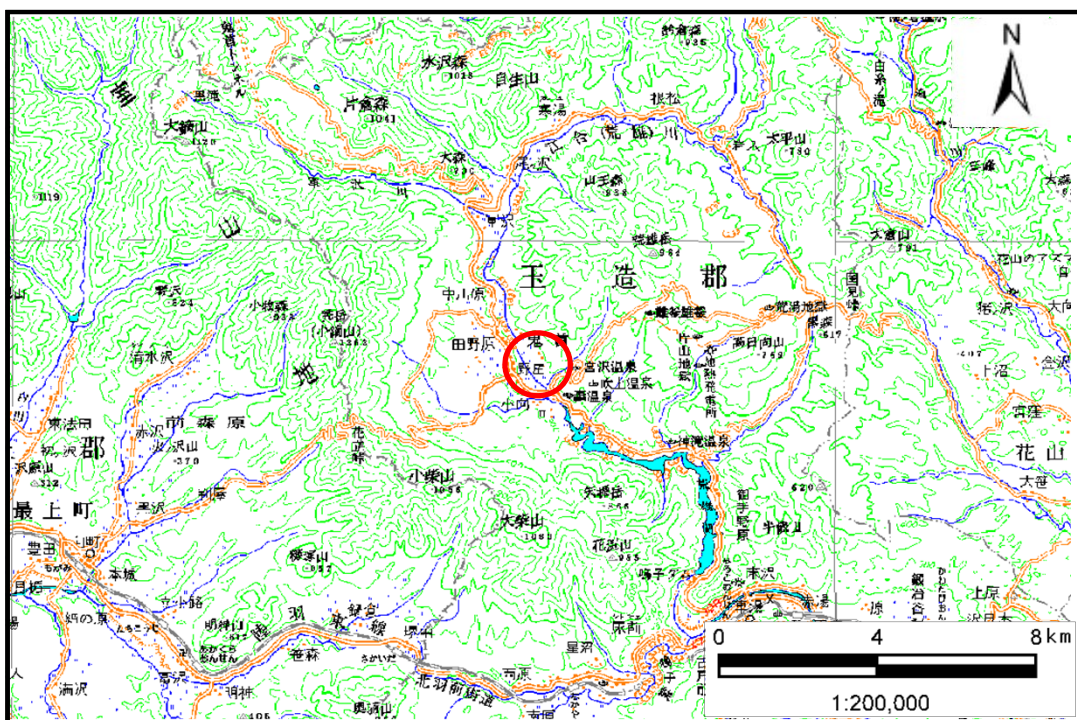


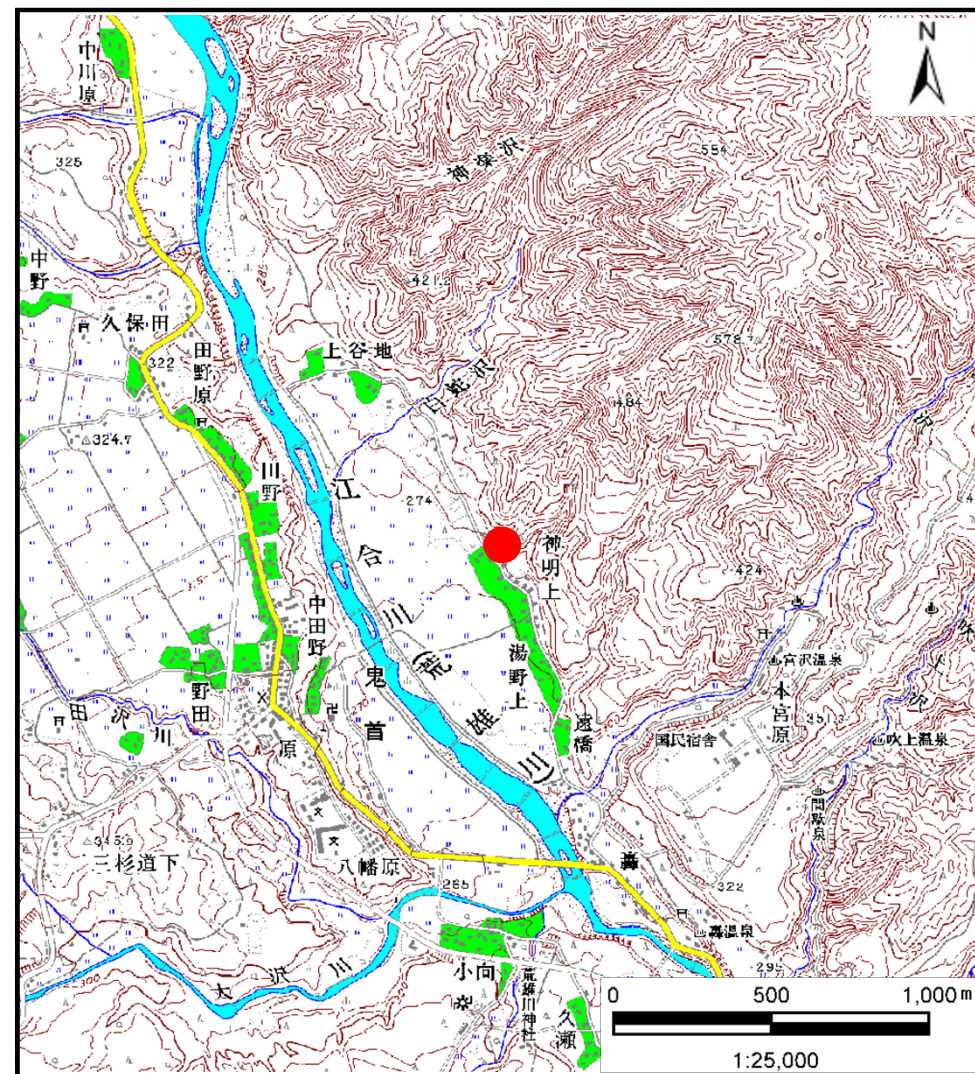
# 土砂災害警戒区域等の指定の告示に係る図書(その1)

告示番号	宮城県告示第759号
告示年月日	平成25年8月30日

自然現象の種類	土石流
溪流番号	9-22-062(1292200062)
水系名	北上川
河川名	江合川
溪流名	神明上沢
所在地	大崎市鳴子温泉鬼首字神明上
調査機関	宮城県北部土木事務所



位置図(S=1:200,000)



位置図(S=1:25,000)

この地図は、国土地理院長の承認を得て、同院発行の1/25,000地形図、1/200,000地勢図、数値地図25000(地図画像)、数値地図200000(地図画像)を複製したものです。(承認番号 平 21 業複、第 774 号)



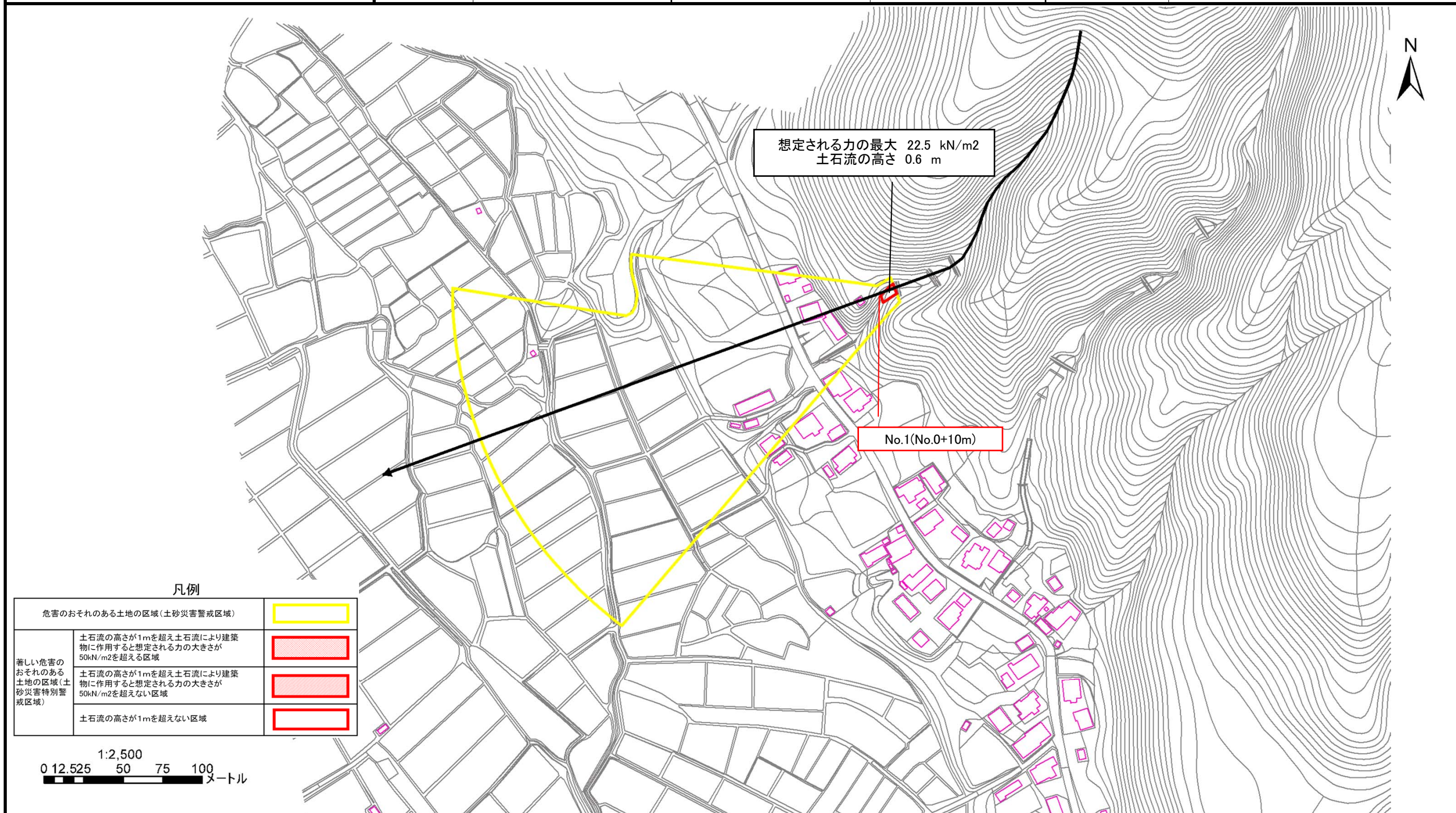
# 土砂災害警戒区域等の指定の告示に係る図書(その2)

告示番号	宮城県告示第759号
告示年月日	平成25年8月30日

危害のおそれのある土地の区域、著しい危害のおそれのある土地の区域の設定図

調査年度	平成21年度
------	--------

溪流の位置	溪流番号	9-22-062 (1292200062)	溪流名	神明上沢	所在地	大崎市鳴子温泉鬼首字神明上
-------	------	-----------------------	-----	------	-----	---------------



### 凡例

危害のおそれのある土地の区域(土砂災害警戒区域)		
著しい危害のおそれのある土地の区域(土砂災害特別警戒区域)	土石流の高さが1mを超え土石流により建築物に作用すると想定される力の大きさが50kN/m²を超える区域	
	土石流の高さが1mを超え土石流により建築物に作用すると想定される力の大きさが50kN/m²を超えない区域	
	土石流の高さが1mを超えない区域	

