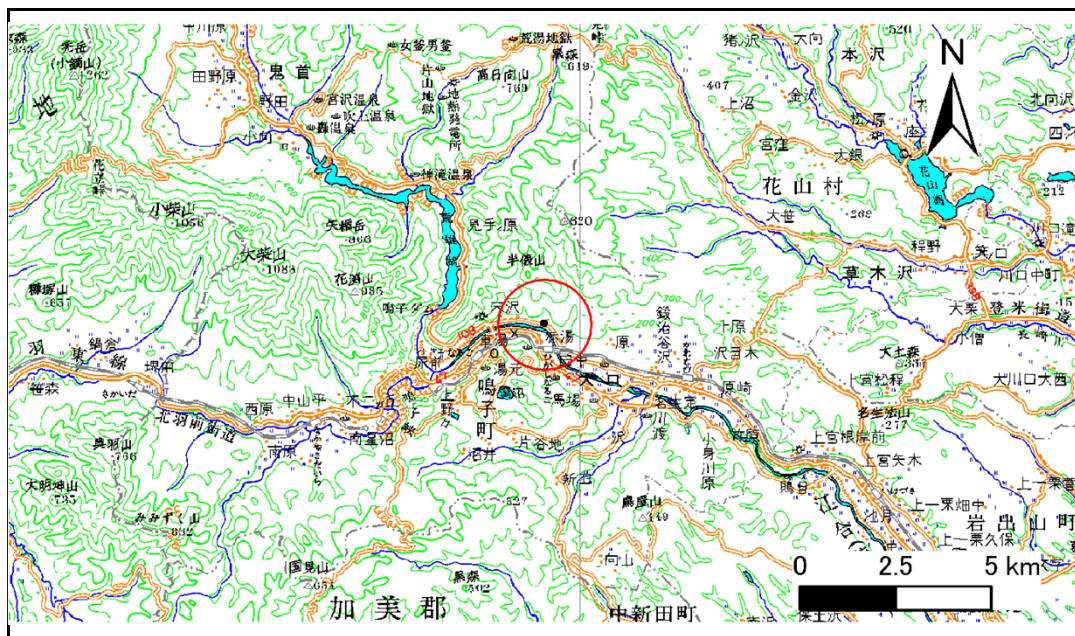


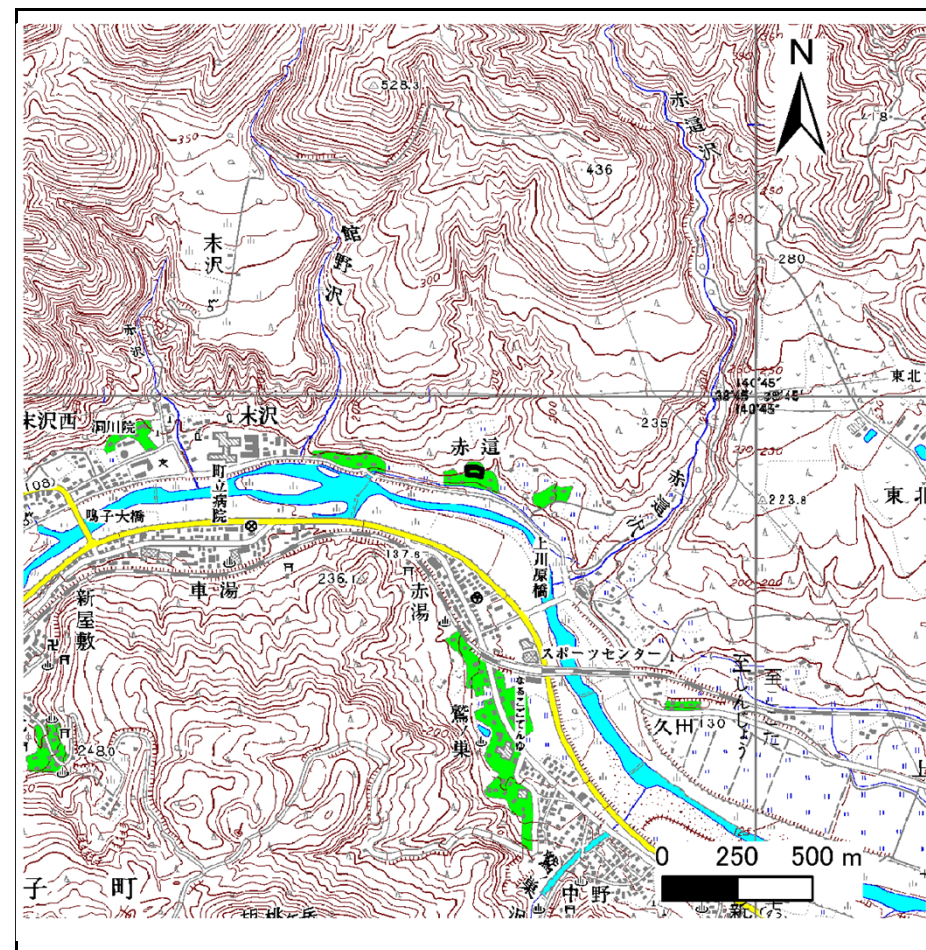
# 土砂災害警戒区域等の指定の公示に係る図書(その1)

告示番号	宮城県告示第429号
告示年月日	平成25年5月10日

自然現象の種類	急傾斜地の崩壊
箇所番号	II-自-1393(1321001393)
箇所名	赤這
所在地	大崎市鳴子温泉字赤這
調査機関	宮城県北部土木事務所



位置図(S=1:200,000)



位置図(S=1:25,000)

この地図は、国土地理院長の承認を得て、同院発行の数値地図20000(地図画像)及び数値地図25000(地図画像)を複製したものである。(承認番号 平21業複、第774号) 宮城県

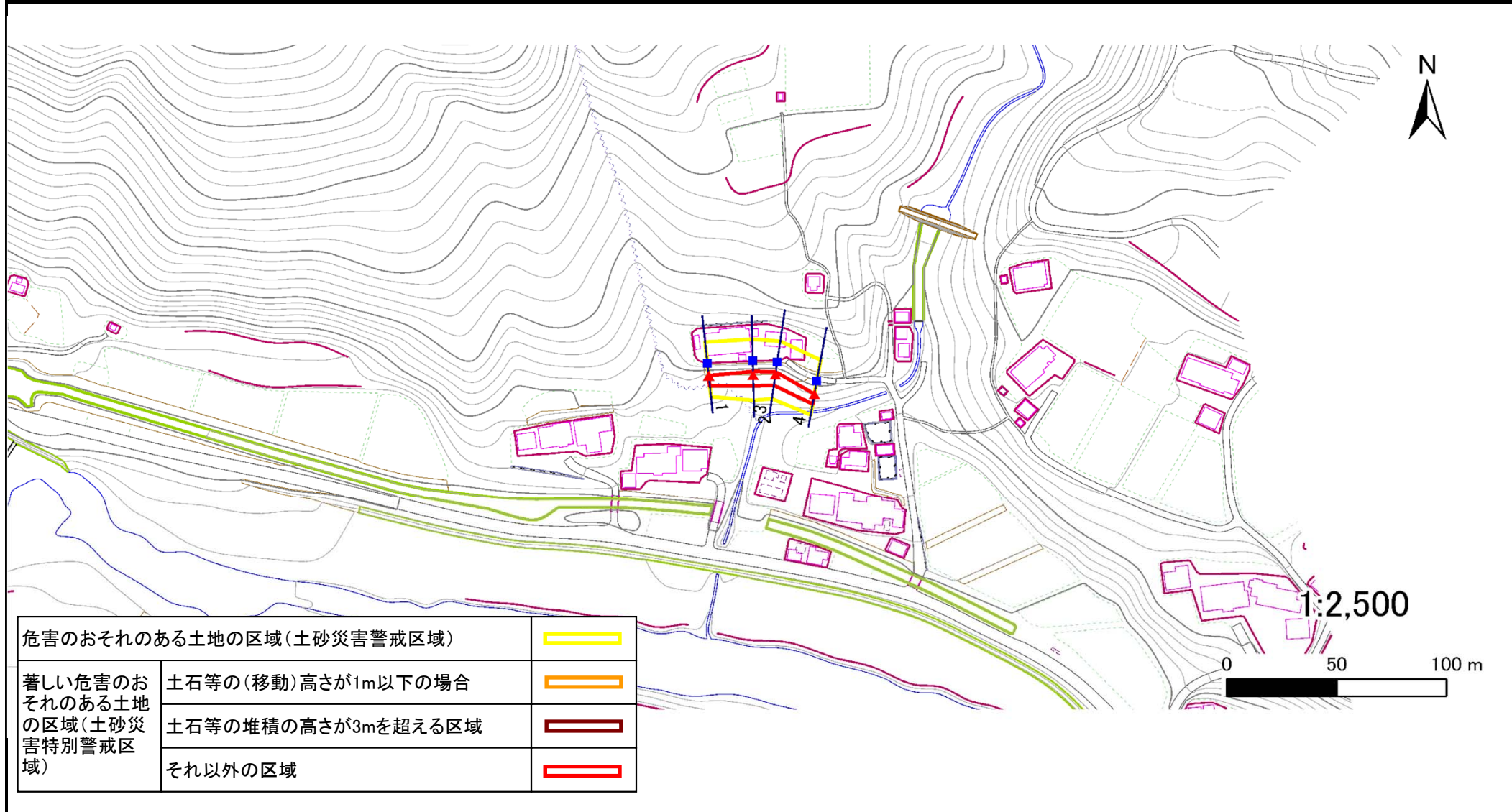
## 土砂災害警戒区域等の指定の公示に係る図書(その2)

告示番号	宮城県告示第429号
告示年月日	平成25年5月10日

危害のおそれのある土地、著しい危害のおそれのある土地の設定図

調査年度	平成21年度
------	--------

急傾斜地の位置	箇所番号	II-自-1393(1321001393)	箇所名	赤這	所在地	大崎市鳴子温泉字赤這
---------	------	-----------------------	-----	----	-----	------------



危害のおそれのある土地の区域(土砂災害警戒区域)		
著しい危害のおそれのある土地の区域(土砂災害特別警戒区域)	土石等の(移動)高さが1m以下の場合	
	土石等の堆積の高さが3mを超える区域	
	それ以外の区域	



土砂災害警戒区域等の指定の公示に係る図書(その3)

告示番号	宮城県告示第429号
告示年月日	平成25年5月10日

急 傾 斜 地 の 位 置      箇所番号      II-自-1393(1321001393)      箇所名      赤澄      所在地      大崎市鳴子温泉字赤澄

横断測線の区間	土石等の移動により建築物の地上部に作用すると想定される力				土石等の堆積により建築物の地上部に作用すると想定される力			
	土石等の(移動)高さが1m以下の場合、土石等の移動による力が100kN/m <sup>2</sup> を超える区域		それ以外の区域		土石等の堆積の高さが3mを超える区域		それ以外の区域	
	力の大きさのうち最大のもの(kN/m <sup>2</sup> )	土石等の高さ(m)	力の大きさのうち最大のもの(kN/m <sup>2</sup> )	土石等の高さ(m)	力の大きさのうち最大のもの(kN/m <sup>2</sup> )	土石等の高さ(m)	力の大きさのうち最大のもの(kN/m <sup>2</sup> )	土石等の高さ(m)
1 ~ 2	-	-	64.4	1.0	-	-	9.0	1.8
2 ~ 3	-	-	65.0	1.0	-	-	8.0	1.6
3 ~ 4	-	-	65.0	1.0	-	-	8.8	1.8
~								
~								
~								
~								
~								
~								
~								
~								
~								
~								
~								
~								
~								
~								
~								
~								
~								
~								
~								
~								
~								
~								
~								
~								
~								
~								
~								
~								
~								
~								
~								
~								
~								
~								
~								
~								
~								
~								
~								
~								
~								
~								
~								
~								
~								
~								
~								
~								
~								
~								
~								
~								