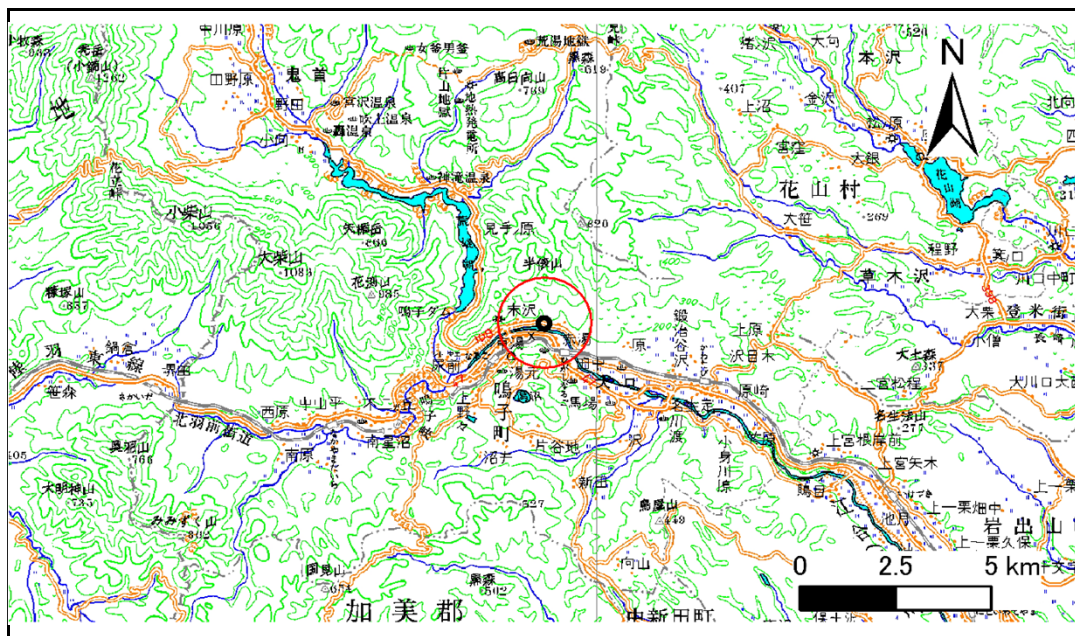


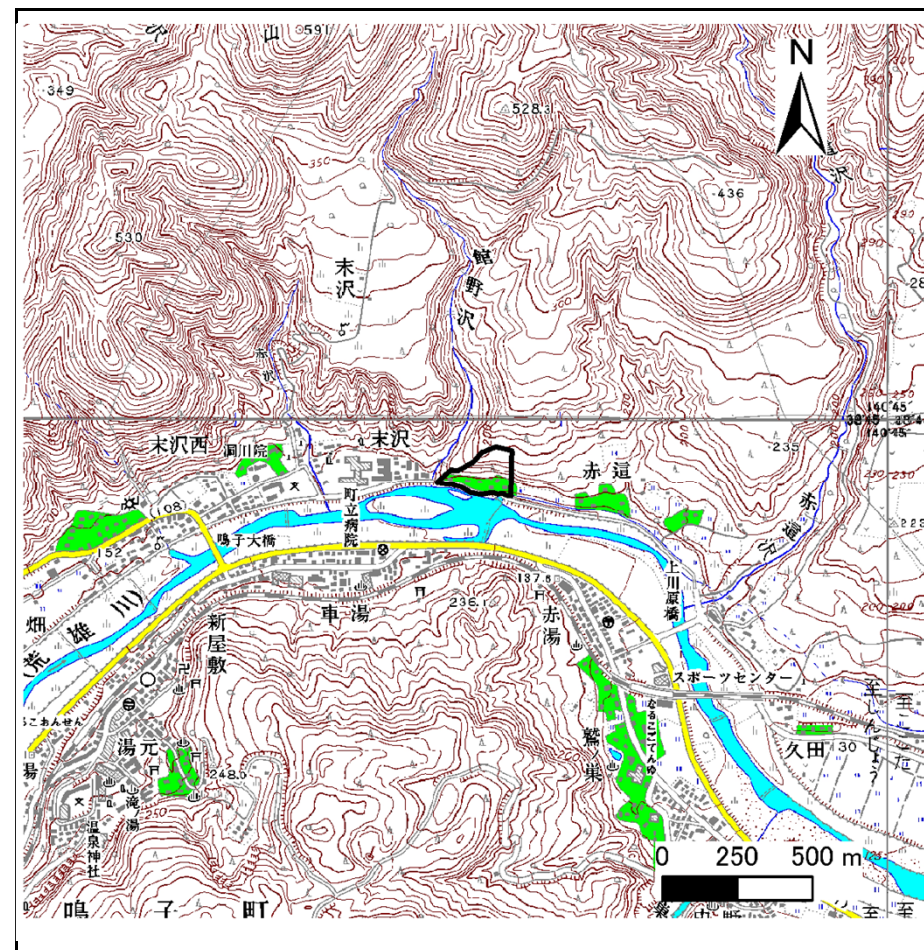
土砂災害警戒区域等の指定の公示に係る図書(その1)

告示番号	宮城県告示第429号
告示年月日	平成25年5月10日

自然現象の種類	急傾斜地の崩壊
箇所番号	II-自-1391(1321001391)
箇所名	末沢の5
所在地	大崎市鳴子温泉字赤這
調査機関	宮城県北部土木事務所



位置図(S=1:200,000)



位置図(S=1:25,000)

この地図は、国土地理院長の承認を得て、同院発行の数値地図20000(地図画像)及び数値地図25000(地図画像)を複製したものである。(承認番号 平21業複、第774号) 宮城県

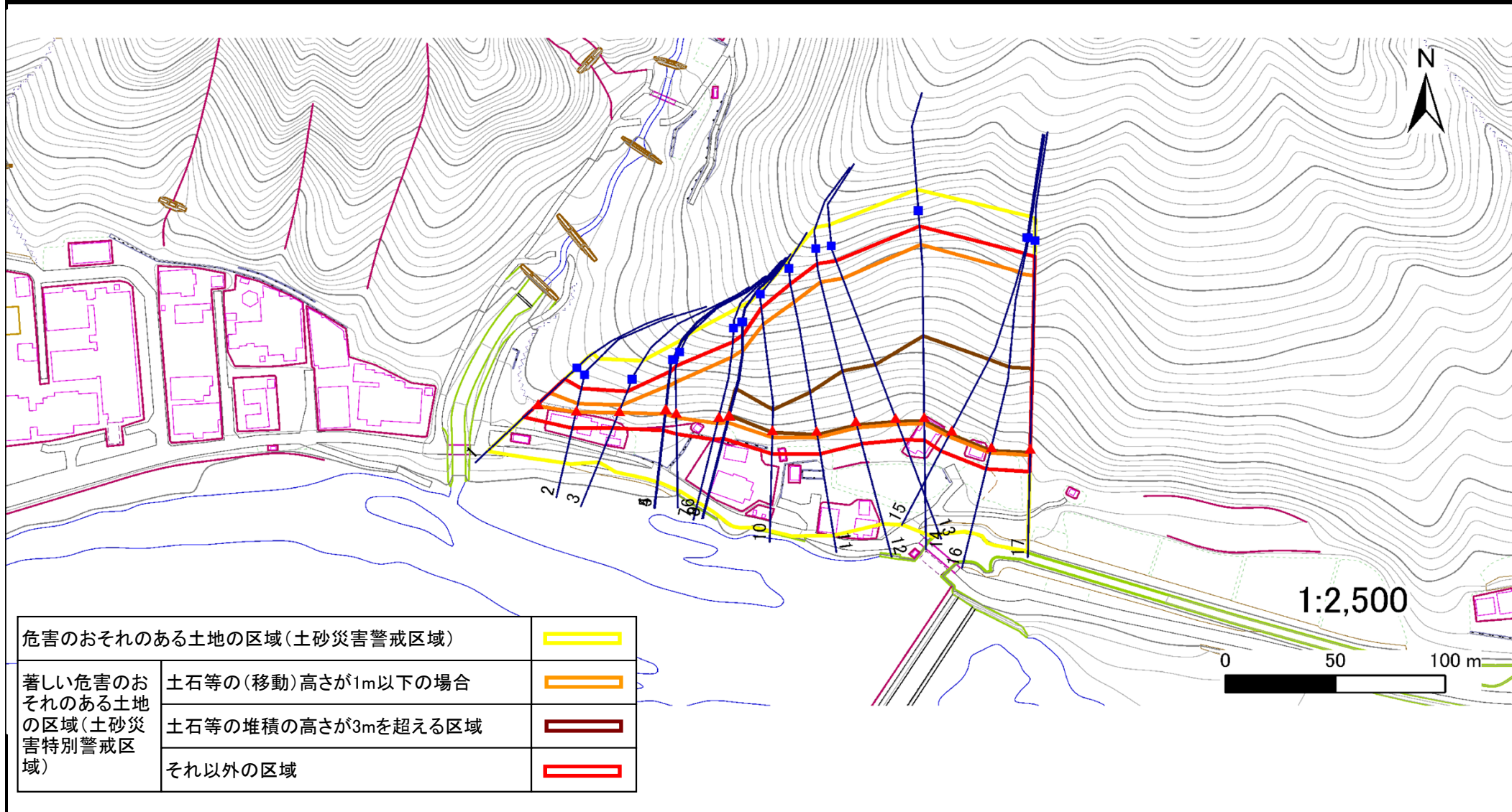
土砂災害警戒区域等の指定の公示に係る図書(その2)

告示番号	宮城県告示第429号
告示年月日	平成25年5月10日

危害のおそれのある土地、著しい危害のおそれのある土地の設定図

調査年度	平成21年度
------	--------

急傾斜地の位置	箇所番号	II-自-1391(1321001391)	箇所名	末沢の5	所在地	大崎市鳴子温泉字赤這
---------	------	-----------------------	-----	------	-----	------------



土砂災害警戒区域等の指定の公示に係る図書(その3)

告示番号	宮城県告示第429号
告示年月日	平成25年5月10日

急 傾 斜 地 の 位 置		箇所番号		II-自-1391(1321001391)		箇所名		末沢の5		所在地		大崎市鳴子温泉字赤濱					
横断測線の区間	土石等の移動により建築物の地上部に作用すると想定される力				土石等の堆積により建築物の地上部に作用すると想定される力				横断測線の区間	土石等の移動により建築物の地上部に作用すると想定される力				土石等の堆積により建築物の地上部に作用すると想定される力			
	土石等の(移動)高さが1m以下の場合、土石等の移動による力が100kN/m ² を超える区域		それ以外の区域		土石等の堆積の高さが3mを超える区域		それ以外の区域			土石等の(移動)高さが1m以下の場合、土石等の移動による力が100kN/m ² を超える区域		それ以外の区域		土石等の堆積の高さが3mを超える区域		それ以外の区域	
	力の大きさのうち最大のもの(kN/m ²)	土石等の高さ(m)	力の大きさのうち最大のもの(kN/m ²)	土石等の高さ(m)	力の大きさのうち最大のもの(kN/m ²)	土石等の高さ(m)	力の大きさのうち最大のもの(kN/m ²)	土石等の高さ(m)		力の大きさのうち最大のもの(kN/m ²)	土石等の高さ(m)	力の大きさのうち最大のもの(kN/m ²)	土石等の高さ(m)	力の大きさのうち最大のもの(kN/m ²)	土石等の高さ(m)	力の大きさのうち最大のもの(kN/m ²)	土石等の高さ(m)
1 ~ 2	118.4	1.0	100.0	1.0	-	-	11.1	2.2	~								
2 ~ 3	112.6	1.0	100.0	1.0	-	-	11.4	2.3	~								
3 ~ 4	136.6	1.0	100.0	1.0	-	-	12.3	2.5	~								
4 ~ 5	136.6	1.0	100.0	1.0	-	-	12.3	2.5	~								
5 ~ 6	136.6	1.0	100.0	1.0	-	-	12.3	2.5	~								
6 ~ 7	152.4	1.0	100.0	1.0	-	-	14.3	2.9	~								
7 ~ 8	156.2	1.0	100.0	1.0	-	-	14.5	2.9	~								
8 ~ 9	156.2	1.0	100.0	1.0	-	-	14.5	2.9	~								
9 ~ 10	156.2	1.0	100.0	1.0	-	-	15.2	3.0	~								
10 ~ 11	156.2	1.0	100.0	1.0	19.3	3.9	15.2	3.0	~								
11 ~ 12	150.7	1.0	100.0	1.0	19.3	3.9	15.2	3.0	~								
12 ~ 13	150.7	1.0	100.0	1.0	19.3	3.9	15.2	3.0	~								
13 ~ 14	151.1	1.0	100.0	1.0	19.3	3.9	15.2	3.0	~								
14 ~ 15	151.1	1.0	100.0	1.0	19.3	3.9	15.2	3.0	~								
15 ~ 16	149.4	1.0	100.0	1.0	19.2	3.8	15.2	3.0	~								
16 ~ 17	149.1	1.0	100.0	1.0	19.1	3.8	15.2	3.0	~								
~									~								
~									~								
~									~								
~									~								
~									~								
~									~								
~									~								
~									~								
~									~								
~									~								
~									~								
~									~								
~									~								
~									~								
~									~								
~									~								
~									~								
~									~								
~									~								
~									~								