

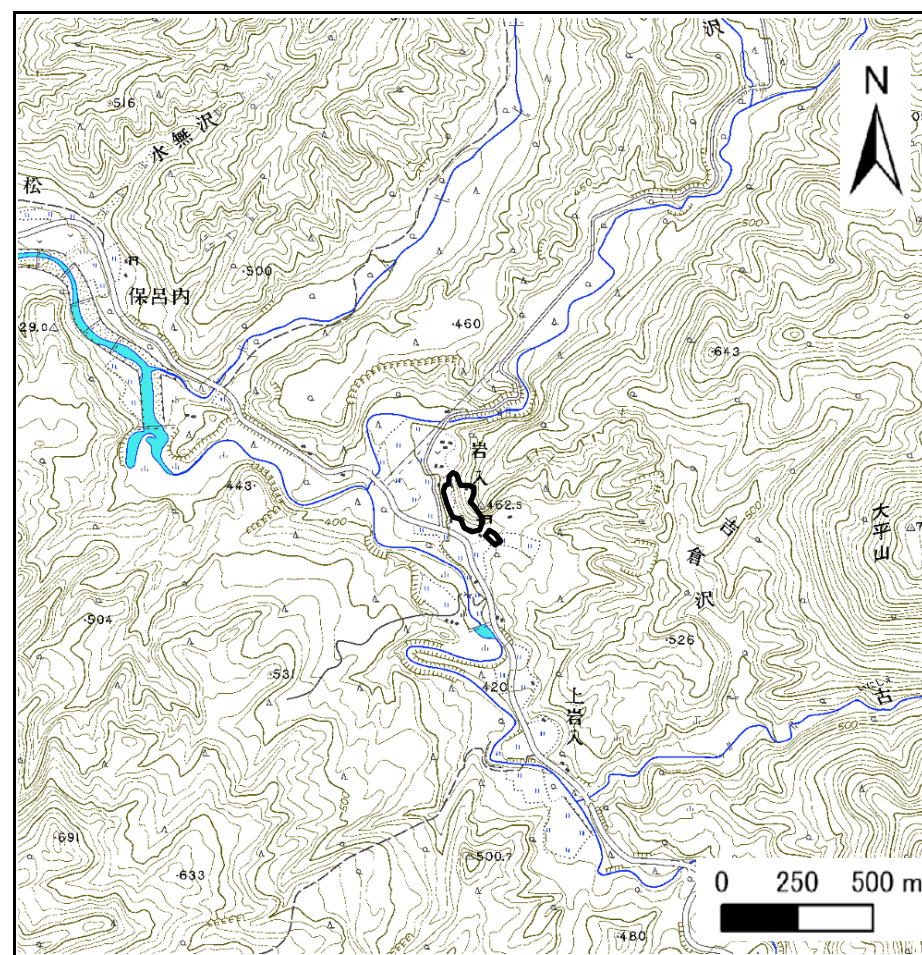
土砂災害警戒区域等の指定の告示に関わる図書(その1)

告示番号	宮城県告示第585号
告示年月日	平成22年6月1日

自然現象の種類	急傾斜地の崩壊
箇所番号	Ⅱ-自-1377(1321001377)
箇所名	岩入
所在地	大崎市鳴子温泉鬼首
調査機関	宮城県北部土木事務所



概況図(S=1:200,000)



位置図(S=1:25,000)

この地図は、国土地理院長の承認を得て、同院発行の数値地図25000(地図画像)、数値地図200000(地図画像)を複製しものです。(承認番号 平21業複、第774号)

宮城県

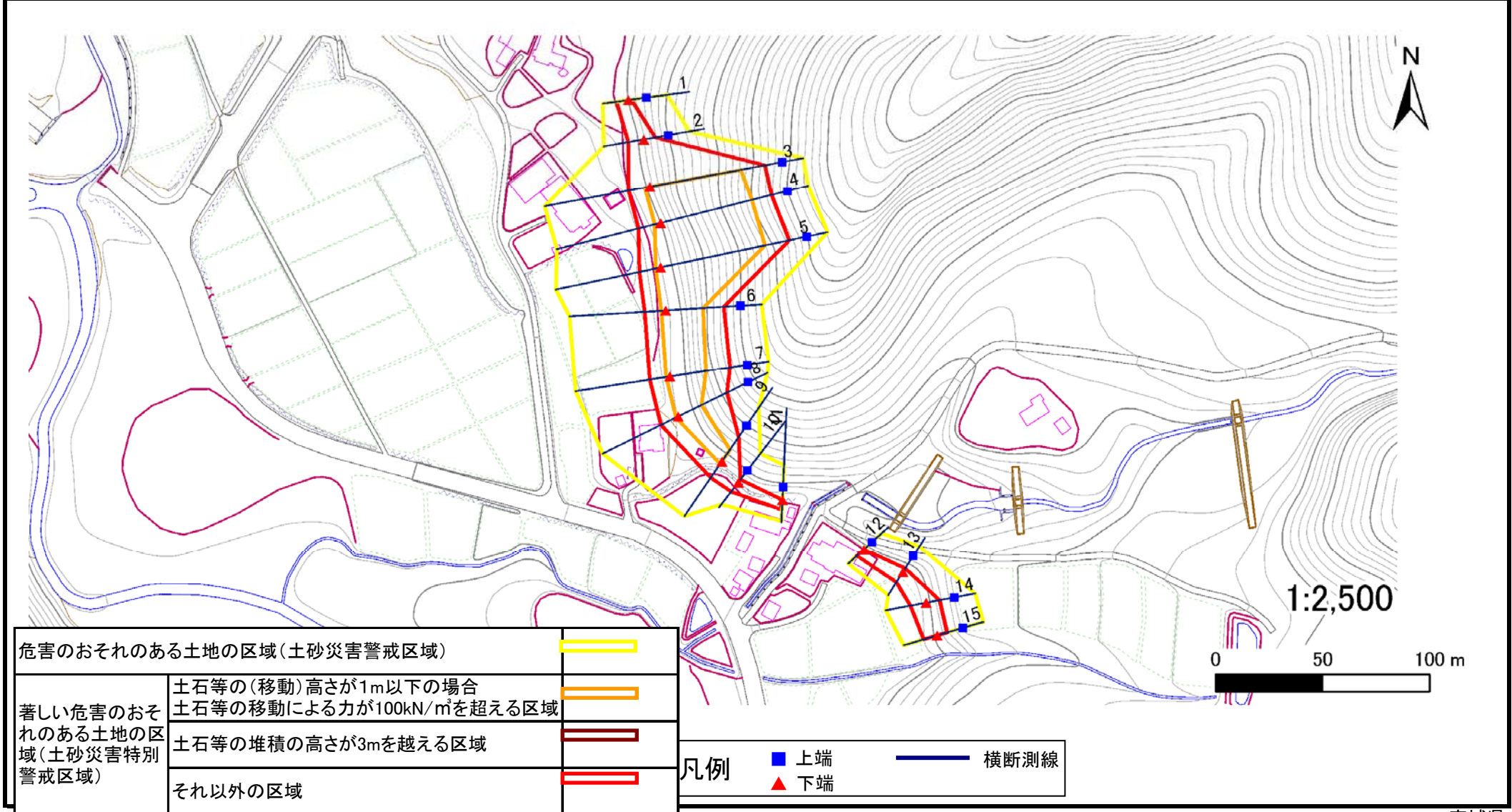
土砂災害警戒区域等の指定の告示に関わる図書(その2)

告示番号	宮城県告示第585号
告示年月日	平成22年6月1日

危害のおそれのある土地、著しい危害のおそれのある土地の設定図

調査年度	平成20年度
------	--------

急傾斜地の位置	箇所番号	Ⅱ-自-1377(1321001377)	箇所名	岩人	所在地	大崎市鳴子温泉鬼首
---------	------	----------------------	-----	----	-----	-----------



土砂災害警戒区域等の指定の告示に係る図書(その3)

告示番号	宮城県告示第585号
告示年月日	平成22年6月1日

建築物に作用すると想定される衝撃に関する事項

急傾斜地の位置	箇所番号	II-自-1377(1321001377)	箇所名	岩入	所在地	大崎市鳴子温泉鬼首
---------	------	-----------------------	-----	----	-----	-----------

横断側線の区間	土石等の移動により建築物の地上部に作用すると想定される力				土石等の堆積により建築物の地上部に作用すると想定される力			
	土石等の(移動)高さが1m以下の場合、土石等の移動による力が100kN/m ² を超える区域		それ以外の区域		土石等の堆積の高さが3mを超える区域		それ以外の区域	
	力の大きさのうち最大のもの (Kn/m ²)	土石等の高さ (m)	力の大きさのうち最大のもの (Kn/m ²)	土石等の高さ (m)	力の大きさのうち最大のもの (Kn/m ²)	土石等の高さ (m)	力の大きさのうち最大のもの (Kn/m ²)	土石等の高さ (m)
	1 ~ 2	-	-	93.5	1.0	-	-	9.5
2 ~ 3	-	-	100.0	1.0	-	-	14.9	2.8
3 ~ 4	144.9	-	100.0	1.0	-	-	15.4	2.9
4 ~ 5	144.9	-	100.0	1.0	-	-	15.7	3.0
5 ~ 6	136.3	-	100.0	1.0	-	-	15.7	3.0
6 ~ 7	131.6	-	100.0	1.0	-	-	13.1	2.5
7 ~ 8	126.2	-	100.0	1.0	-	-	12.8	2.4
8 ~ 9	122.8	-	100.0	1.0	-	-	12.4	2.4
9 ~ 10	-	-	100.0	1.0	-	-	12.4	2.4
10 ~ 11	-	-	69.3	1.0	-	-	10.0	1.9
12 ~ 13	-	-	71.6	1.0	-	-	10.1	1.9
13 ~ 14	-	-	94.2	1.0	-	-	9.0	1.7
14 ~ 15	-	-	94.2	1.0	-	-	9.0	1.7