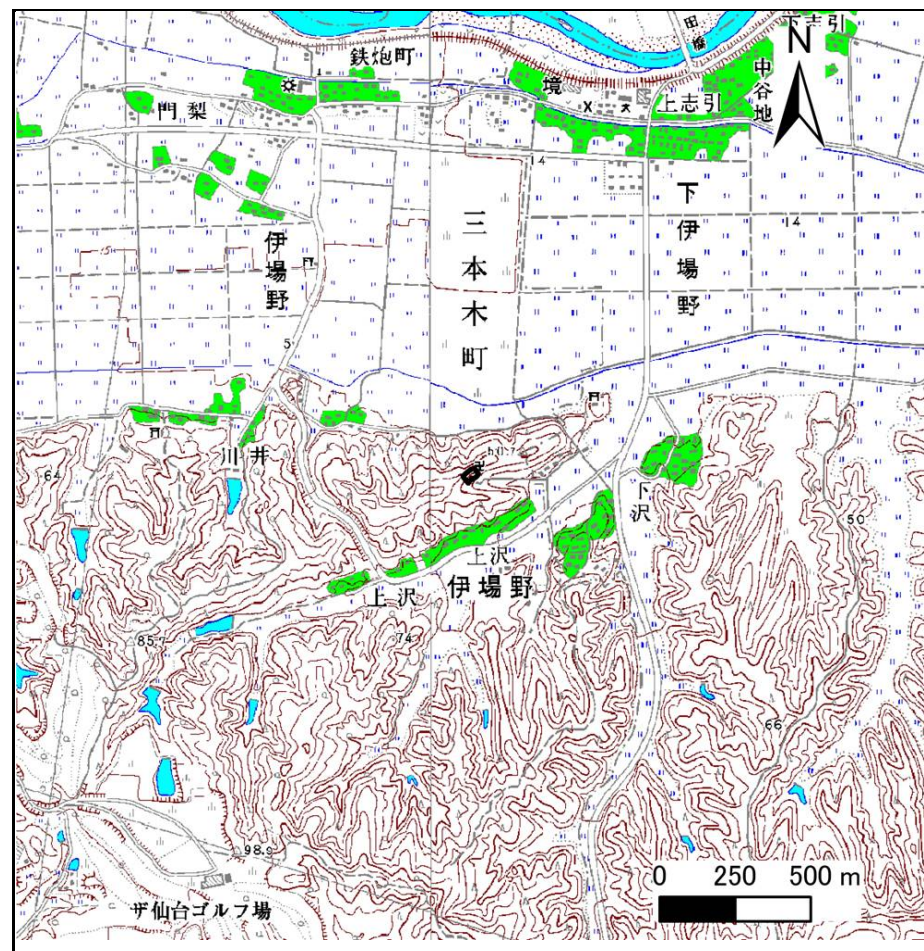


# 土砂災害防止に関する基礎調査(急傾斜地の崩壊)

表紙 概況、位置図

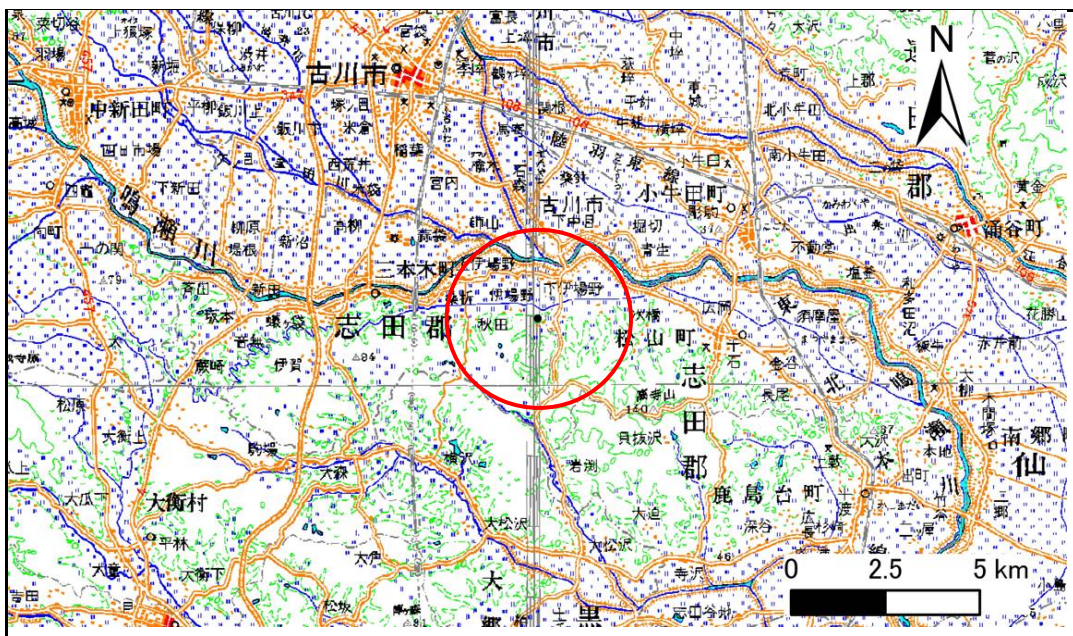
告示番号	宮城県告示第111号
告示年月日	平成21年2月6日

自然現象の種類	急傾斜地の崩壊
箇所番号	I-自-1510(1311001510)
箇所名	館崎
所在地	大崎市三本木伊場野字館崎
調査機関	宮城県北部土木事務所



概況図 (1:25,000)

宮城県



位置図 (1:200,000)

この地図は、国土地理院長の承認を得て、同院発行の数値地図20000(地図画像)及び数値地図25000(地図画像)を複製したものです。(承認番号 平20業複、第527号)



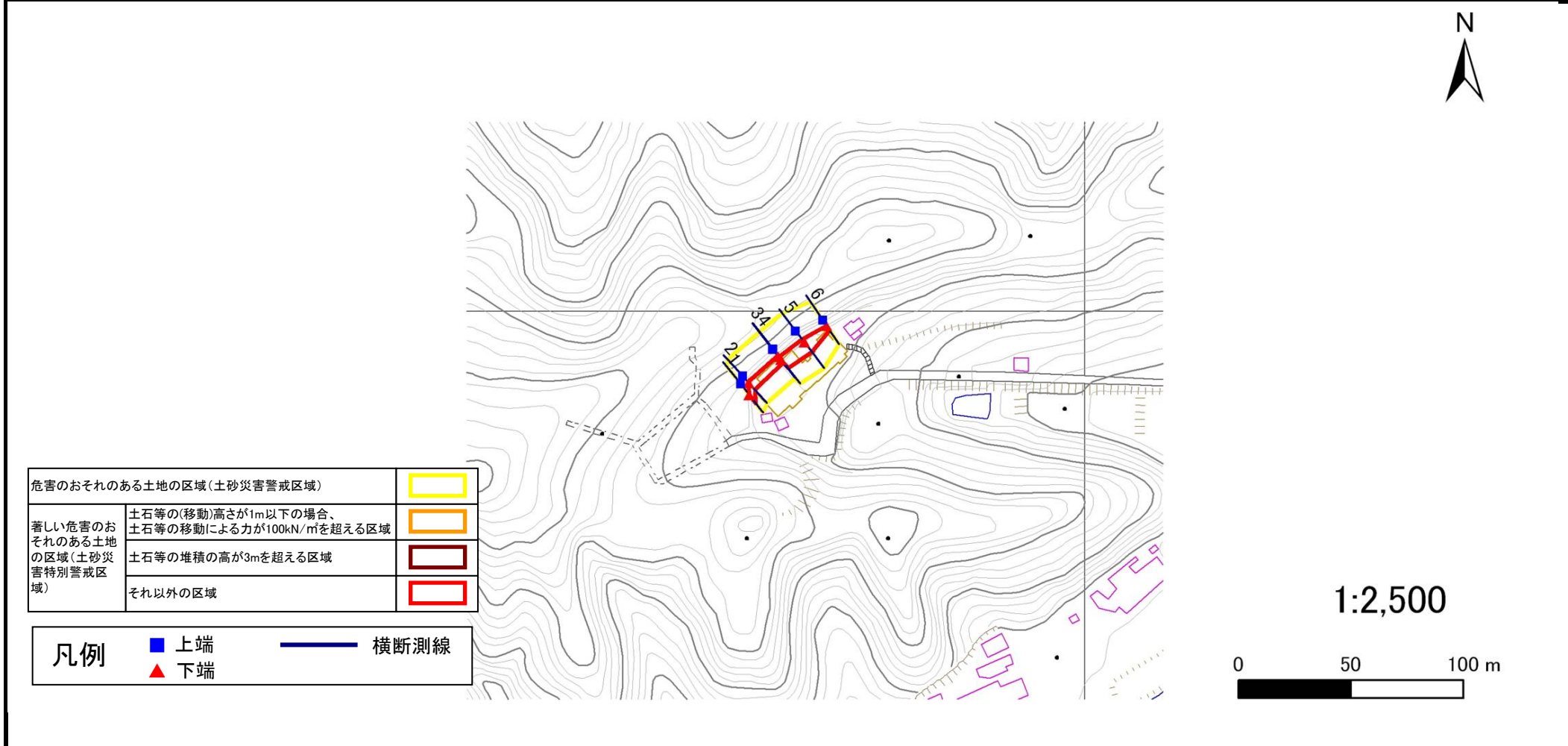
## 土砂災害警戒区域等の指定の告示に係る図書(その2)

告示番号	宮城県告示第111号
告示年月日	平成21年2月6日

様式3-1 危害のおそれのある土地、著しい危害のおそれのある土地の設定図

調査年度	平成19年度
------	--------

急傾斜地の位置	箇所番号	I-自-1510(1311001510)	箇所名	舘崎	所在地	大崎市三本木伊場野字舘崎
---------	------	----------------------	-----	----	-----	--------------



危害のおそれのある土地の区域(土砂災害警戒区域)	
著しい危害のおそれのある土地の区域(土砂災害特別警戒区域)	土石等の(移動)高さが1m以下の場合、土石等の移動による力が100kN/m <sup>2</sup> を超える区域
	土石等の堆積の高が3mを超える区域
	それ以外の区域
	それ以外の区域

<b>凡例</b>	■ 上端	▲ 下端	— 横断測線

