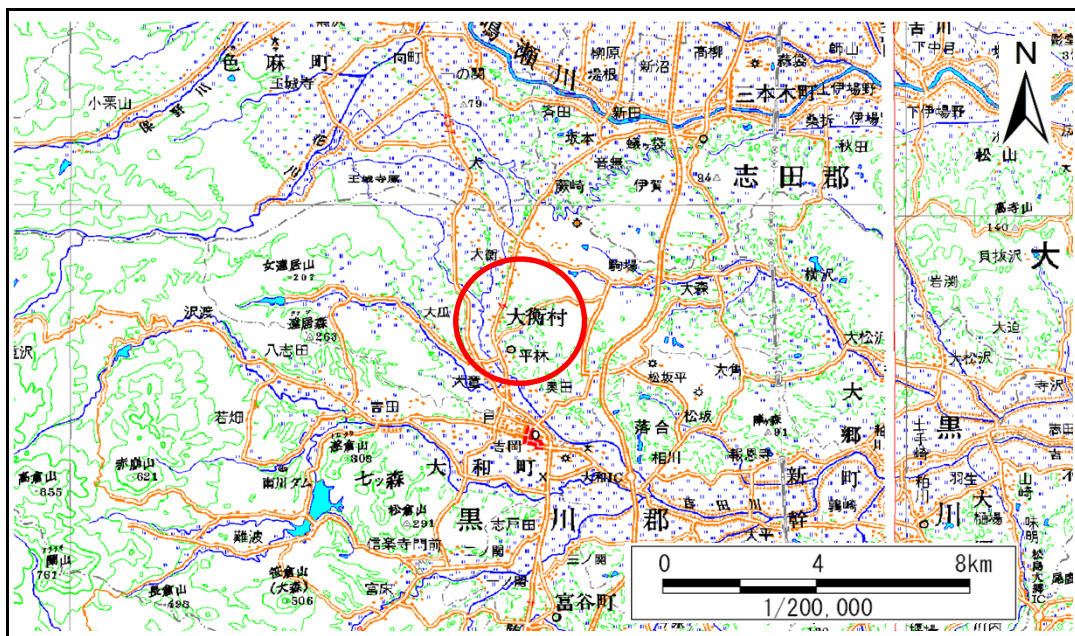


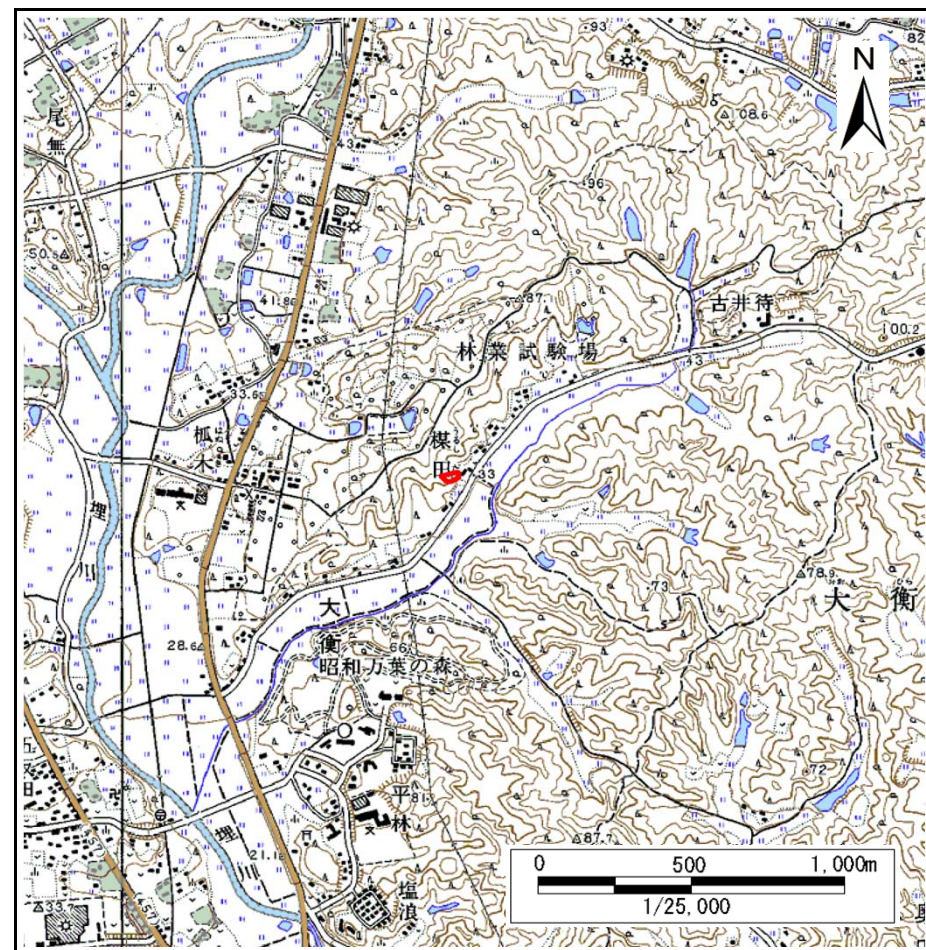
土砂災害警戒区域等の指定の告示に係る図書(その1)

告示番号	宮城県告示第1052号
告示年月日	平成27年12月4日

自然現象の種類	急傾斜地の崩壊
箇所番号	Ⅱ-自-0881
箇所名	楳田の6
所在地	黒川郡大衡村大衡字長原、字楳田
調査機関	宮城県仙台土木事務所



位置図(S=1:200,000)



位置図(S=1:25,000)

宮城県

この地図は、国土地理院長の承認を得て、同院発行の数値地図20000(地図画像)及び数値地図25000(地図画像)を複製したものである。(承認番号 平27情複、第89号)

土砂災害警戒区域等の指定の告示に係る図書(その2)

告示番号	宮城県告示第1052号
告示年月日	平成27年12月4日

調査年度	平成25年度
------	--------

急傾斜地の位置	箇所番号	II-自-0881	箇所名	椋田の6	所在地	黒川郡大衡村大衡字長原、字椋田
---------	------	-----------	-----	------	-----	-----------------



危険のおそれのある土地の区域(土砂災害警戒区域)		
著しい危険のおそれのある土地の区域(土砂災害特別警戒区域)	土石等の(移動)高さが1m以下の場合	
	土石等の移動による力が100kN/mを超える区域	
	土石等の堆積の高さが3mを超える区域	
それ以外の区域		

凡例		上端		横断測線
		下端		

土砂災害警戒区域等の指定の告示に係る図書(その3)

告示番号	宮城県告示第1052号
告示年月日	平成27年12月4日

建築物に作用すると想定される衝撃に関する事項

急 傾 斜 地 の 位 置	箇所番号	Ⅱ-自-0881	箇所名	椋田の6	所在地	黒川郡大衡村大衡字長原、字椋田																										
横断測線の区間	土石等の移動により建築物の地上部に作用すると想定される力				土石等の堆積により建築物の地上部に作用すると想定される力				土石等の移動により建築物の地上部に作用すると想定される力				土石等の堆積により建築物の地上部に作用すると想定される力																			
	土石等の(移動)高さが1m以下の場合、土石等の移動による力が100kN/m ² を超える区域				それ以外の区域				土石等の堆積の高さが3mを超える区域				それ以外の区域				土石等の(移動)高さが1m以下の場合、土石等の移動による力が100kN/m ² を超える区域				それ以外の区域				土石等の堆積の高さが3mを超える区域				それ以外の区域			
	力の大きさのうち最大のもの(kN/m ²)	土石等の高さ(m)	力の大きさのうち最大のもの(kN/m ²)	土石等の高さ(m)	力の大きさのうち最大のもの(kN/m ²)	土石等の高さ(m)	力の大きさのうち最大のもの(kN/m ²)	土石等の高さ(m)	力の大きさのうち最大のもの(kN/m ²)	土石等の高さ(m)	力の大きさのうち最大のもの(kN/m ²)	土石等の高さ(m)	力の大きさのうち最大のもの(kN/m ²)	土石等の高さ(m)	力の大きさのうち最大のもの(kN/m ²)	土石等の高さ(m)	力の大きさのうち最大のもの(kN/m ²)	土石等の高さ(m)	力の大きさのうち最大のもの(kN/m ²)	土石等の高さ(m)	力の大きさのうち最大のもの(kN/m ²)	土石等の高さ(m)	力の大きさのうち最大のもの(kN/m ²)	土石等の高さ(m)	力の大きさのうち最大のもの(kN/m ²)	土石等の高さ(m)	力の大きさのうち最大のもの(kN/m ²)	土石等の高さ(m)				
1 ~ 2	-	-	94.2	1.0	-	-	10.0	2.0																								
2 ~ 3	-	-	100.0	1.0	-	-	10.4	2.1																								