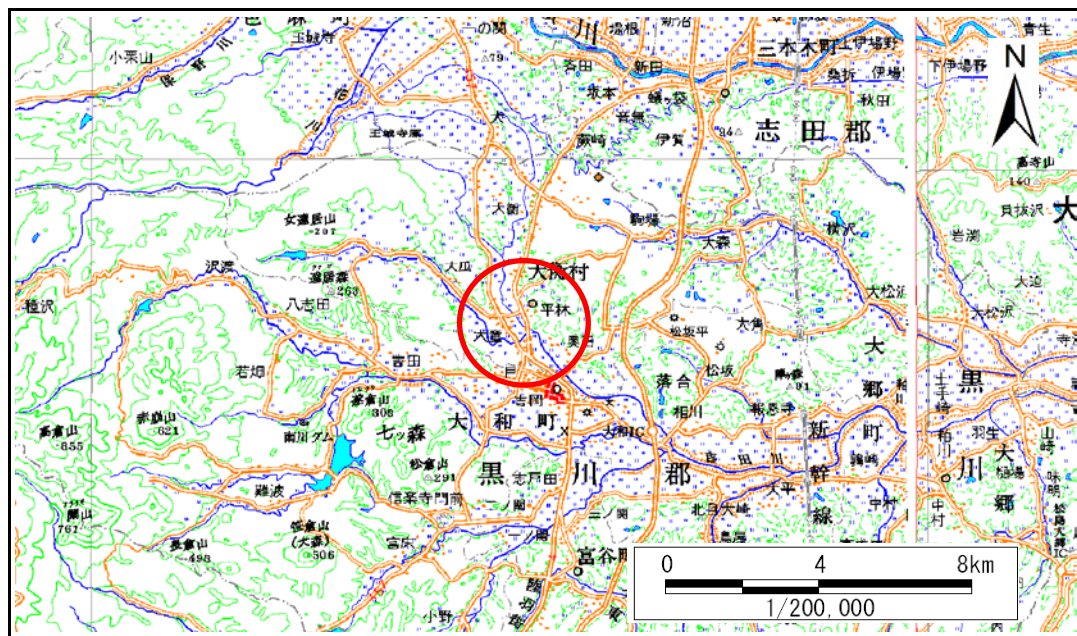


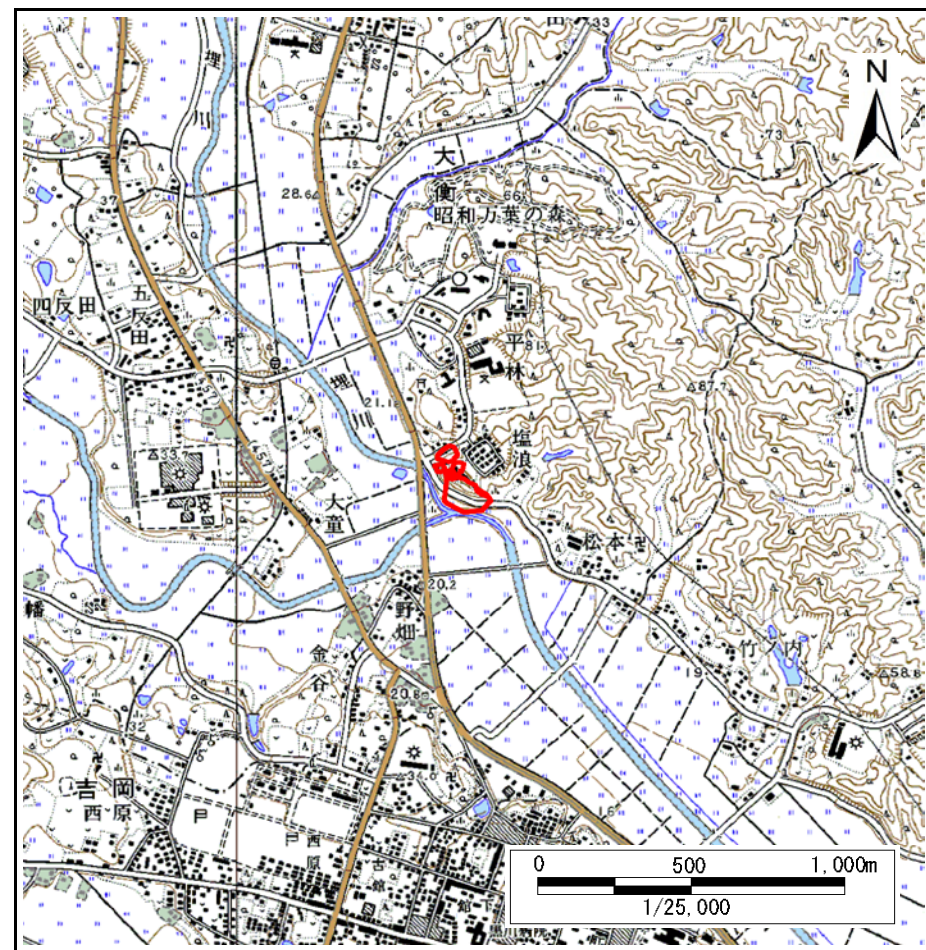
土砂災害警戒区域等の指定の告示に係る図書(その1)

告示番号	宮城県告示第1052号
告示年月日	平成27年12月4日

自然現象の種類	急傾斜地の崩壊
箇所番号	II-自-0859
箇所名	塩浪の2
所在地	黒川郡大衡村大衡字塩浪、字松本、字薬師浦
調査機関	宮城県仙台土木事務所



位置図(S=1:200,000)



位置図(S=1:25,000)

宮城県

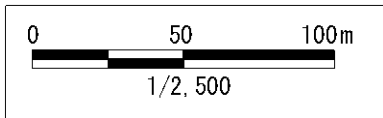
この地図は、国土地理院長の承認を得て、同院発行の数値地図20000(地図画像)及び数値地図25000(地図画像)を複製したものである。(承認番号 平27情複、第89号)

土砂災害警戒区域等の指定の告示に係る図書(その2)

告示番号	宮城県告示第1052号
告示年月日	平成27年12月4日

調査年度	平成25年度
------	--------

急傾斜地の位置	箇所番号	II-自-0859	箇所名	塩浪の2	所在地	黒川郡大衡村大衡字塩浪、字松本、字薬師浦
---------	------	-----------	-----	------	-----	----------------------



危険のおそれのある土地の区域(土砂災害警戒区域)		
著しい危害のおそれのある土地の区域(土砂災害特別警戒区域)	土石等の(移動)高さが1m以下の場合 土石等の移動による力が100kN/mを超える区域	
	土石等の堆積の高さが3mを超える区域	
それ以外の区域		

凡例		上端		横断測線
		下端		

土砂災害警戒区域等の指定の告示に係る図書(その3)

告示番号	宮城県告示第1052号
告示年月日	平成27年12月4日

建築物に作用すると想定される衝撃に関する事項

急傾斜地の位置	箇所番号	II-自-0859	箇所名	塩浪の2	所在地	黒川郡大衡村大衡字塩浪、字松本、字薬師浦										
横断測線の区間	土石等の移動により建築物の地上部に作用すると想定される力				土石等の堆積により建築物の地上部に作用すると想定される力				土石等の移動により建築物の地上部に作用すると想定される力				土石等の堆積により建築物の地上部に作用すると想定される力			
	土石等の(移動)高さが1m以下の場合、土石等の移動による力が100kN/m ² を超える区域		それ以外の区域		土石等の堆積の高さが3mを超える区域		それ以外の区域		土石等の(移動)高さが1m以下の場合、土石等の移動による力が100kN/m ² を超える区域		それ以外の区域		土石等の堆積の高さが3mを超える区域		それ以外の区域	
	力の大きさのうち最大のもの (kN/m ²)	土石等の高さ (m)	力の大きさのうち最大のもの (kN/m ²)	土石等の高さ (m)	力の大きさのうち最大のもの (kN/m ²)	土石等の高さ (m)	力の大きさのうち最大のもの (kN/m ²)	土石等の高さ (m)	力の大きさのうち最大のもの (kN/m ²)	土石等の高さ (m)	力の大きさのうち最大のもの (kN/m ²)	土石等の高さ (m)	力の大きさのうち最大のもの (kN/m ²)	土石等の高さ (m)	力の大きさのうち最大のもの (kN/m ²)	土石等の高さ (m)
1 ~ 2	-	-	93.8	1.0	-	-	8.9	1.8								
2 ~ 3	-	-	100.0	1.0	-	-	11.8	2.4								
3 ~ 4	111.2	1.0	100.0	1.0	-	-	11.8	2.4								
4 ~ 5	-	-	100.0	1.0	-	-	10.8	2.2								
6 ~ 7	-	-	59.7	1.0	-	-	8.5	1.7								
7 ~ 8	-	-	59.7	1.0	-	-	9.5	1.9								
9 ~ 10	-	-	-	-	-	-	-	-								
10 ~ 11	-	-	-	-	-	-	-	-								
11 ~ 12	-	-	-	-	-	-	-	-								
12 ~ 13	-	-	-	-	-	-	-	-								
13 ~ 14	-	-	-	-	-	-	-	-								
14 ~ 15	-	-	-	-	-	-	-	-								
16 ~ 17	-	-	68.4	1.0	-	-	9.2	1.9								
17 ~ 18	-	-	100.0	1.0	-	-	12.8	2.6								
18 ~ 19	143.1	1.0	100.0	1.0	-	-	14.5	2.9								
19 ~ 20	147.9	1.0	100.0	1.0	-	-	15.0	3.0								
20 ~ 21	148.1	1.0	100.0	1.0	-	-	15.0	3.0								
21 ~ 22	148.1	1.0	100.0	1.0	-	-	15.0	3.0								
22 ~ 23	146.5	1.0	100.0	1.0	-	-	14.8	3.0								
23 ~ 24	129.0	1.0	100.0	1.0	-	-	12.8	2.6								
24 ~ 25	-	-	100.0	1.0	-	-	11.8	2.4								