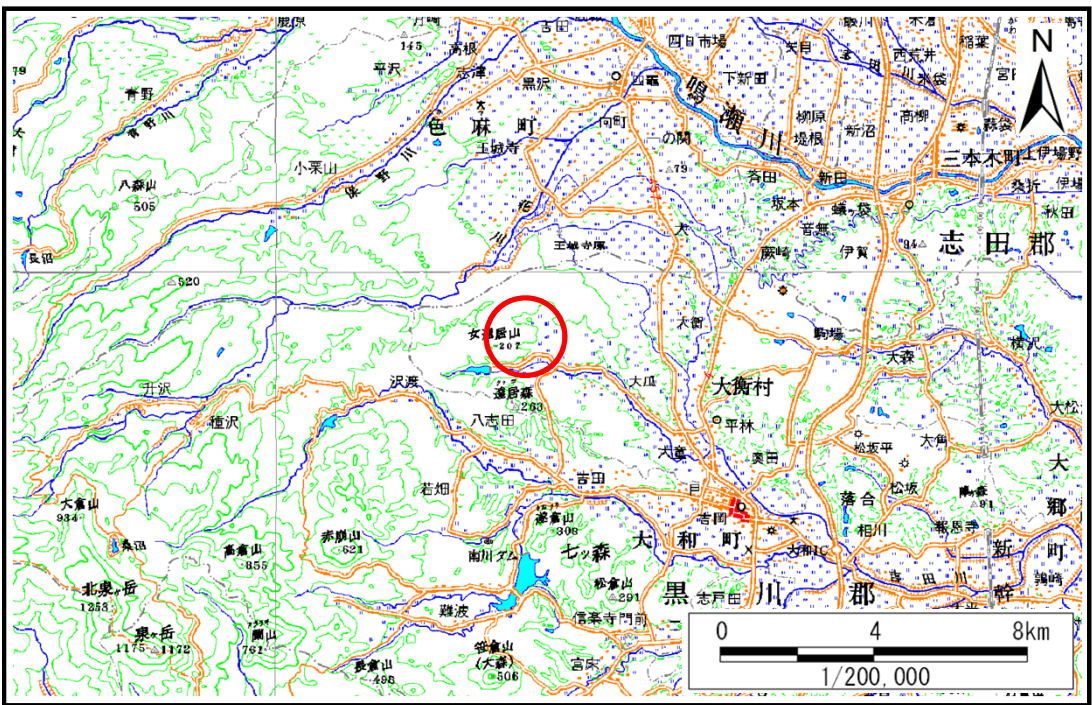


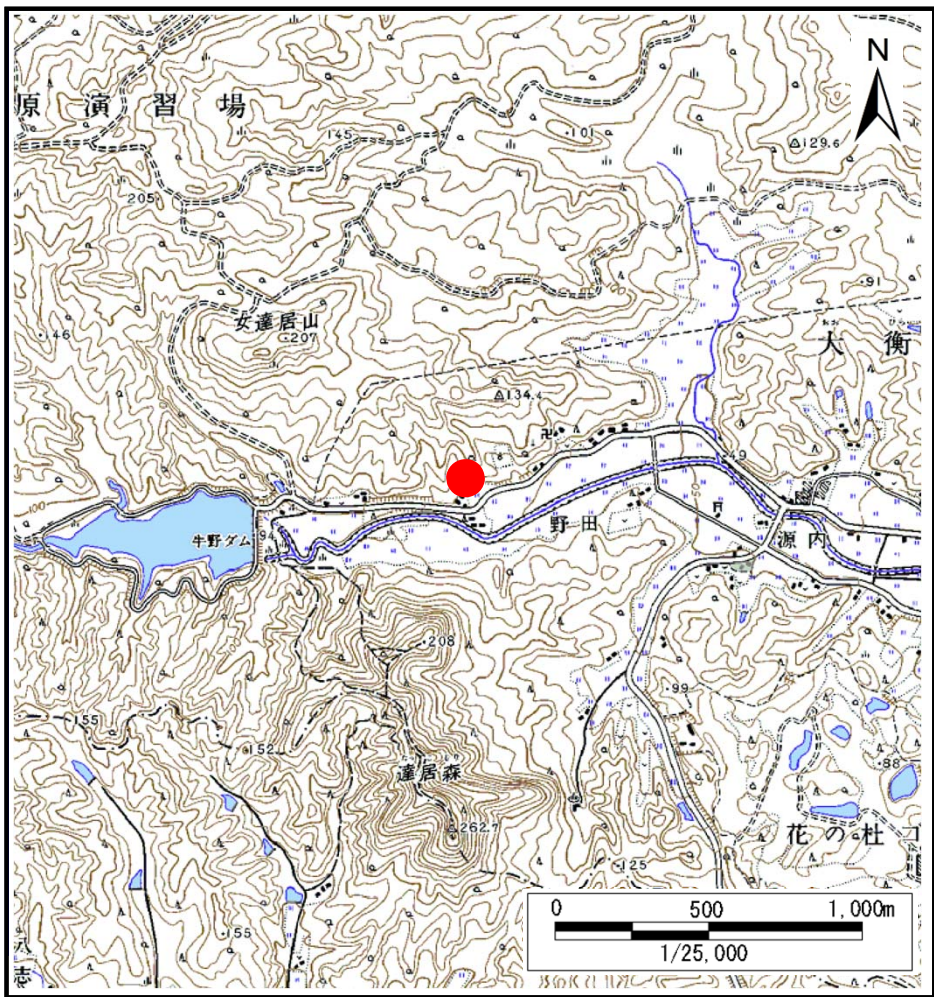
# 土砂災害警戒区域等の指定の告示に係る図書(その1)

告示番号	宮城県告示第1053号
告示年月日	平成27年12月4日

自然現象の種類	土石流
溪流番号	3-32-001
水系名	鳴瀬川
河川名	善川
溪流名	沼田沢
所在	黒川郡大衡村大瓜字沼田、字達居
調査機関	宮城県仙台土木事務所



位置図(S=1:200,000)



位置図(S=1:25,000)

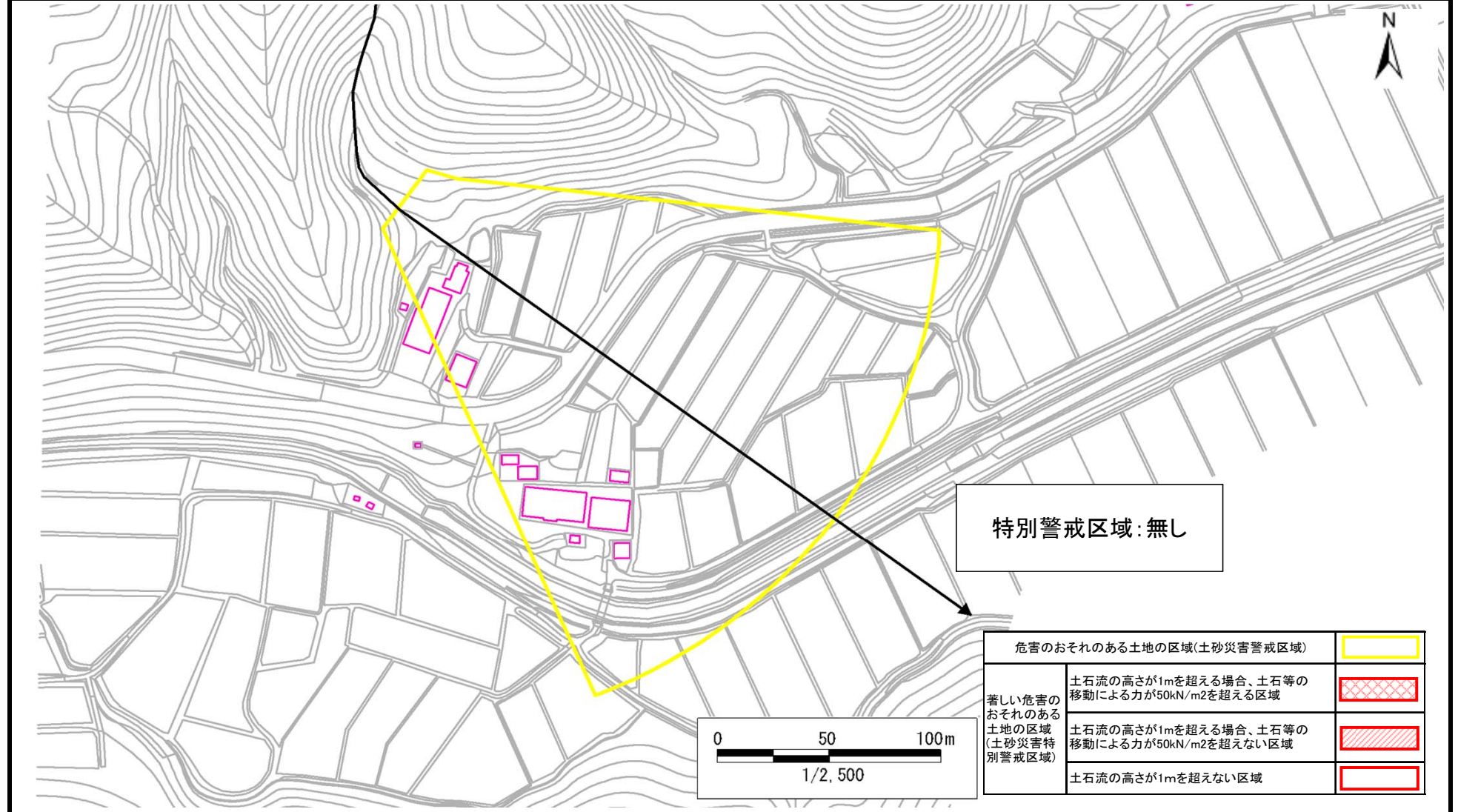
この地図は、国土地理院長の承認を得て、同院発行の数値地図20000(地図画像)及び数値地図25000(地図画像)を複製したものである。(承認番号 平27情複、第89号)

# 土砂災害警戒区域等の指定の告示に係る図書(その2)

告示番号	宮城県告示第1053号
告示年月日	平成27年12月4日

調査年度	平成25年度
------	--------

渓流の位置	渓流番号	3-32-001	渓流名	沼田沢	所在地	黒川郡大衡村大瓜字沼田、字達居
-------	------	----------	-----	-----	-----	-----------------



特別警戒区域:無し

危険のおそれのある土地の区域(土砂災害警戒区域)	
著しい危険のおそれのある土地の区域(土砂災害特別警戒区域)	
土石流の高さが1mを超える場合、土石等の移動による力が50kN/m <sup>2</sup> を超える区域	
土石流の高さが1mを超える場合、土石等の移動による力が50kN/m <sup>2</sup> を超えない区域	
土石流の高さが1mを超えない区域	