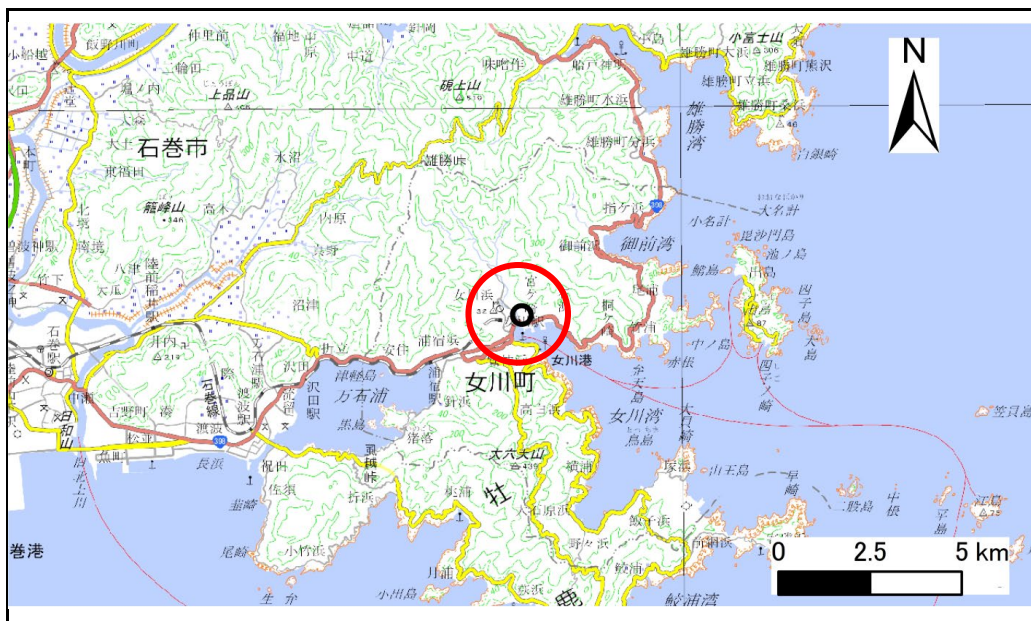


土砂災害警戒区域等の指定の告示に係る図書(その1)

告示番号	宮城県告示第231号
告示年月日	令和3年3月26日

自然現象の種類	急傾斜地の崩壊
箇所番号	I-自-0993-2
箇所名	宮ヶ崎の2-2
所在地	牡鹿郡女川町宮ヶ崎字宮ヶ崎
調査機関	宮城県東部土木事務所



位置図(S=1:200,000)



位置図(S=1:25,000)

宮城県

「この地図は、国土地理院長の承認を得て、同院発行の電子地形図25000及び電子地形図20万を複製したものである。(承認番号 令元情複、第888号)」

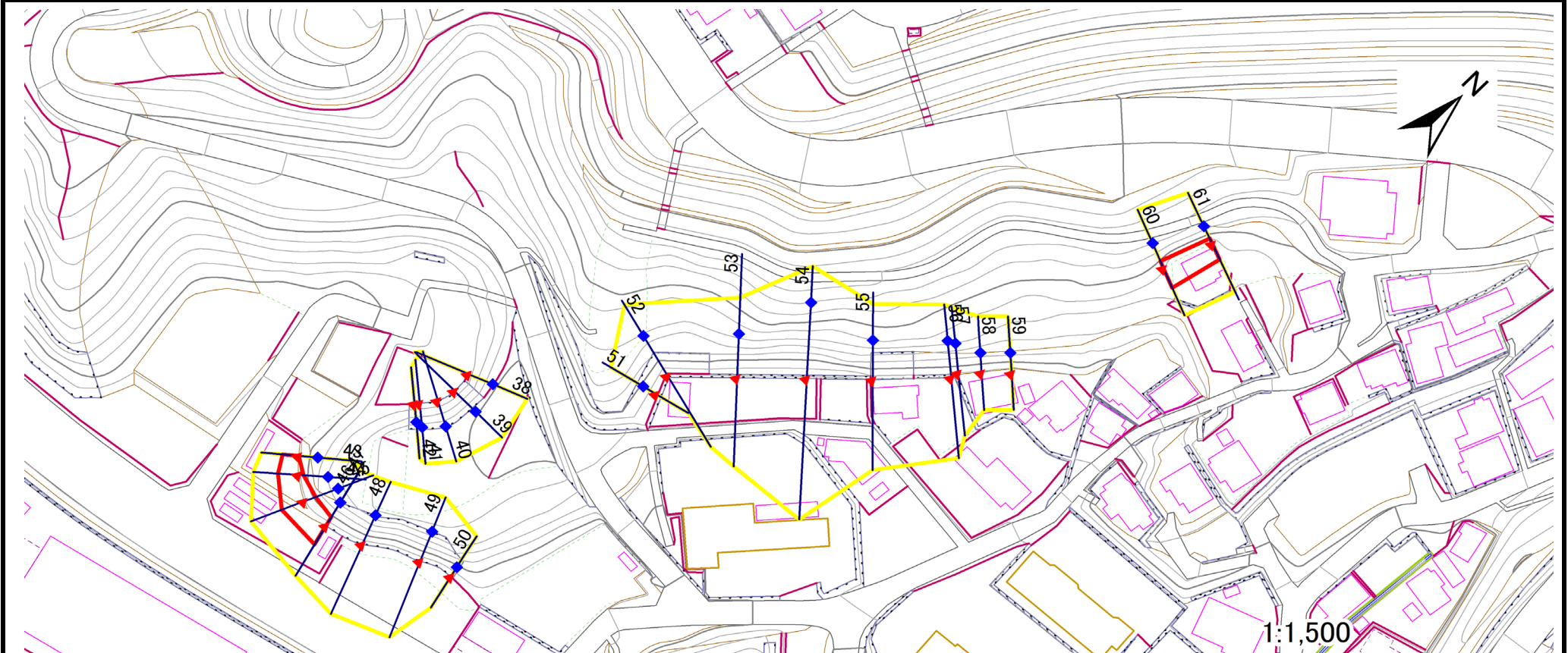
土砂災害警戒区域等の指定の告示に係る図書(その2)

告示番号	宮城県告示第231号
告示年月日	令和3年3月26日

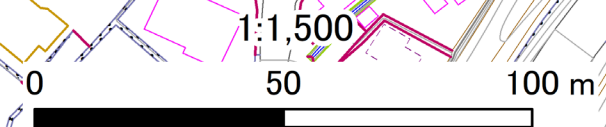
調査年度	平成30年度
------	--------

危害のおそれのある土地、著しい危害のおそれのある土地の設定図

急傾斜地の位置	箇所番号	I-自-0993-2	箇所名	宮ヶ崎の2-2	所在地	牡鹿郡女川町宮ヶ崎字宮ヶ崎
---------	------	------------	-----	---------	-----	---------------



危害のおそれのある土地の区域(土砂災害警戒区域)		
著しい危害のおそれのある土地の区域(土砂災害特別警戒区域)	土石等の(移動)高さが1m以下の場合 土石等の移動による力が100kN/m ² を超える区域	
	土石等の堆積の高さが3mを越える区域	
それ以外の区域		



凡例		上端		横断測線
		下端		

土砂災害警戒区域等の指定の告示に係る図書(その3)

告示番号	宮城県告示第231号
告示年月日	令和3年3月26日

建築物に作用すると想定される衝撃に関する事項

急傾斜地の位置	箇所番号	I-自-0993-2	箇所名	宮ヶ崎の2-2	所在地	牡鹿郡女川町宮ヶ崎字宮ヶ崎										
横断測線の区間	土石等の移動により建築物の地上部に作用すると想定される力				土石等の堆積により建築物の地上部に作用すると想定される力				土石等の移動により建築物の地上部に作用すると想定される力				土石等の堆積により建築物の地上部に作用すると想定される力			
	土石等の(移動)高さが1m以下の場合、土石等の移動による力が100kN/m ² を超える区域		それ以外の区域		土石等の堆積の高さが3mを超える区域		それ以外の区域		土石等の(移動)高さが1m以下の場合、土石等の移動による力が100kN/m ² を超える区域		それ以外の区域		土石等の堆積の高さが3mを超える区域		それ以外の区域	
	力の大きさのうち最大のもの(kN/m ²)	土石等の高さ(m)	力の大きさのうち最大のもの(kN/m ²)	土石等の高さ(m)	力の大きさのうち最大のもの(kN/m ²)	土石等の高さ(m)	力の大きさのうち最大のもの(kN/m ²)	土石等の高さ(m)	力の大きさのうち最大のもの(kN/m ²)	土石等の高さ(m)	力の大きさのうち最大のもの(kN/m ²)	土石等の高さ(m)	力の大きさのうち最大のもの(kN/m ²)	土石等の高さ(m)	力の大きさのうち最大のもの(kN/m ²)	土石等の高さ(m)
38 ~ 39	-	-	-	-	-	-	-	-	-	-	-	-	-	-	-	-
39 ~ 40	-	-	-	-	-	-	-	-	-	-	-	-	-	-	-	-
40 ~ 41	-	-	-	-	-	-	-	-	-	-	-	-	-	-	-	-
41 ~ 42	-	-	-	-	-	-	-	-	-	-	-	-	-	-	-	-
~																
43 ~ 44	-	-	68.4	1.0	-	-	9.8	2.0								
44 ~ 45	-	-	80.6	1.0	-	-	8.8	1.8								
45 ~ 46	-	-	80.6	1.0	-	-	10.1	2.0								
46 ~ 47	-	-	-	-	-	-	-	-								
47 ~ 48	-	-	-	-	-	-	-	-								
48 ~ 49	-	-	-	-	-	-	-	-								
49 ~ 50	-	-	-	-	-	-	-	-								
~																
51 ~ 52	-	-	-	-	-	-	-	-								
52 ~ 53	-	-	-	-	-	-	-	-								
53 ~ 54	-	-	-	-	-	-	-	-								
54 ~ 55	-	-	-	-	-	-	-	-								
55 ~ 56	-	-	-	-	-	-	-	-								
56 ~ 57	-	-	-	-	-	-	-	-								
57 ~ 58	-	-	-	-	-	-	-	-								
58 ~ 59	-	-	-	-	-	-	-	-								
~																
60 ~ 61	-	-	73.0	1.0	-	-	11.0	2.2								
~																
~																
~																
~																