

土砂災害警戒区域等の指定の告示に係る図書(その1)

| | |
|-------|------------|
| 告示番号 | 宮城県告示第231号 |
| 告示年月日 | 令和3年3月26日 |

| | |
|---------|------------------|
| 自然現象の種類 | 急傾斜地の崩壊 |
| 箇所番号 | I-自-0986 |
| 箇所名 | 出島の4 |
| 所在地 | 牡鹿郡女川町出島字別当浜、字寺間 |
| 調査機関 | 宮城県東部土木事務所 |



位置図(S=1:200,000)



位置図(S=1:25,000)

宮城県

「この地図は、国土地理院長の承認を得て、同院発行の電子地形図25000及び電子地形図20万を複製したものである。(承認番号 令元情複、第888号)」

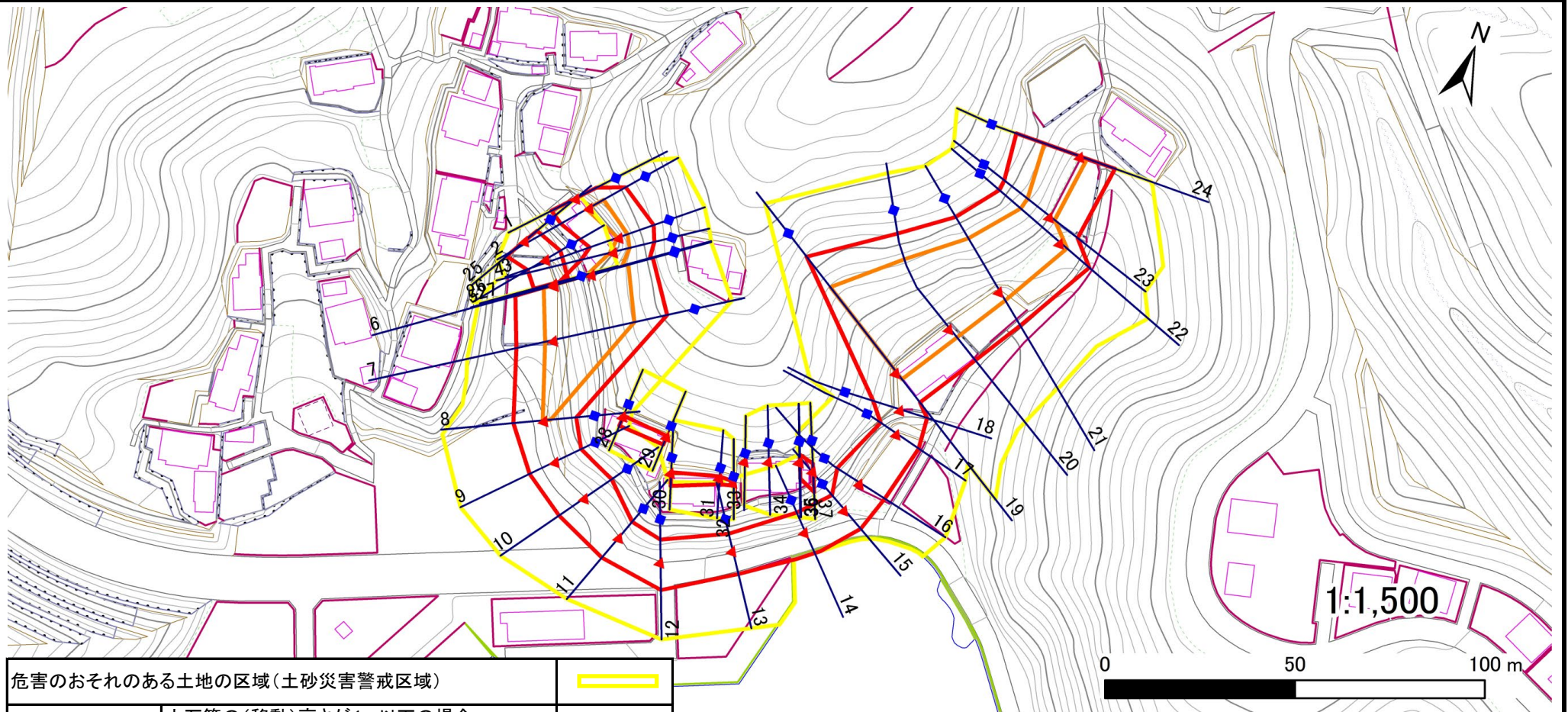
土砂災害警戒区域等の指定の告示に係る図書(その2)

| | |
|-------|------------|
| 告示番号 | 宮城県告示第231号 |
| 告示年月日 | 令和3年3月26日 |

| | |
|------|--------|
| 調査年度 | 平成30年度 |
|------|--------|

危害のおそれのある土地、著しい危害のおそれのある土地の設定図

| | | | | | | |
|---------|------|----------|-----|------|-----|------------------|
| 急傾斜地の位置 | 箇所番号 | I-自-0986 | 箇所名 | 出島の4 | 所在地 | 牡鹿郡女川町出島字別当浜、字寺間 |
|---------|------|----------|-----|------|-----|------------------|



| | | |
|-------------------------------|--|--|
| 危害のおそれのある土地の区域(土砂災害警戒区域) | | |
| 著しい危害のおそれのある土地の区域(土砂災害特別警戒区域) | 土石等の(移動)高さが1m以下の場合 | |
| | 土石等の移動による力が100kN/m ² を超える区域 | |
| | 土石等の堆積の高さが3mを越える区域 | |
| それ以外の区域 | | |

| | | | | |
|----|--|----|--|------|
| 凡例 | | 上端 | | 横断測線 |
| | | 下端 | | |

土砂災害警戒区域等の指定の告示に係る図書(その3)

| | |
|-------|------------|
| 告示番号 | 宮城県告示第231号 |
| 告示年月日 | 令和3年3月26日 |

建築物に作用すると想定される衝撃に関する事項

| 急傾斜地の位置 | | 箇所番号 | | I-自-0986 | | 箇所名 | | 出島の4 | | 所在地 | | 牡鹿郡女川町出島字別当浜、字寺間 | | | | | |
|---------|---|-----------|-----------------------------------|-----------|-----------------------------------|-----------|-----------------------------------|-----------|-----------------------------------|-----------|-----------------------------------|------------------|-----------------------------------|-----------|-----|------|-----|
| 横断測線の区間 | 土石等の移動により建築物の地上部に作用すると想定される力 | | | | 土石等の堆積により建築物の地上部に作用すると想定される力 | | | | 土石等の移動により建築物の地上部に作用すると想定される力 | | | | 土石等の堆積により建築物の地上部に作用すると想定される力 | | | | |
| | 土石等の(移動)高さが1m以下の場合、土石等の移動による力が100kN/m ² を超える区域 | | それ以外の区域 | | 土石等の堆積の高さが3mを超える区域 | | それ以外の区域 | | | | | | | | | | |
| | 力の大きさのうち最大のもの(kN/m ²) | 土石等の高さ(m) | 力の大きさのうち最大のもの(kN/m ²) | 土石等の高さ(m) | 力の大きさのうち最大のもの(kN/m ²) | 土石等の高さ(m) | 力の大きさのうち最大のもの(kN/m ²) | 土石等の高さ(m) | 力の大きさのうち最大のもの(kN/m ²) | 土石等の高さ(m) | 力の大きさのうち最大のもの(kN/m ²) | 土石等の高さ(m) | 力の大きさのうち最大のもの(kN/m ²) | 土石等の高さ(m) | | | |
| 1 ~ 2 | - | - | 100.0 | 1.0 | - | - | 11.8 | 2.4 | ~ | 0.0 | 0.0 | 0.0 | 0.0 | 0.0 | 0.0 | 0.0 | |
| 2 ~ 3 | 117.1 | 1.0 | 100.0 | 1.0 | - | - | 14.2 | 2.8 | 28 ~ 29 | - | - | 37.8 | 1.0 | - | - | 12.3 | 2.5 |
| 3 ~ 4 | 118.5 | 1.0 | 100.0 | 1.0 | - | - | 14.2 | 2.8 | ~ | | | | | | | | |
| 4 ~ 5 | 125.6 | 1.0 | 100.0 | 1.0 | - | - | 13.4 | 2.7 | 30 ~ 31 | - | - | 46.1 | 1.0 | - | - | 13.3 | 2.7 |
| 5 ~ 6 | 150.8 | 1.0 | 100.0 | 1.0 | - | - | 15.2 | 3.0 | 31 ~ 32 | - | - | 26.5 | 1.0 | - | - | 15.2 | 3.0 |
| 6 ~ 7 | 150.8 | 1.0 | 100.0 | 1.0 | - | - | 15.2 | 3.0 | ~ | | | | | | | | |
| 7 ~ 8 | 138.7 | 1.0 | 100.0 | 1.0 | - | - | 14.4 | 2.9 | 33 ~ 34 | - | - | - | - | - | - | - | - |
| 8 ~ 9 | - | - | 100.0 | 1.0 | - | - | 13.5 | 2.7 | 34 ~ 35 | - | - | - | - | - | - | - | - |
| 9 ~ 10 | - | - | 100.0 | 1.0 | - | - | 13.5 | 2.7 | 35 ~ 36 | - | - | - | - | - | - | - | - |
| 10 ~ 11 | - | - | 100.0 | 1.0 | - | - | 12.9 | 2.6 | 36 ~ 37 | - | - | 72.2 | 1.0 | - | - | 11.2 | 2.3 |
| 11 ~ 12 | - | - | 96.7 | 1.0 | - | - | 12.9 | 2.6 | ~ | | | | | | | | |
| 12 ~ 13 | - | - | 96.7 | 1.0 | - | - | 13.6 | 2.7 | ~ | | | | | | | | |
| 13 ~ 14 | - | - | 84.3 | 1.0 | - | - | 14.1 | 2.8 | ~ | | | | | | | | |
| 14 ~ 15 | - | - | 84.4 | 1.0 | - | - | 14.1 | 2.8 | ~ | | | | | | | | |
| 15 ~ 16 | - | - | 99.7 | 1.0 | - | - | 13.8 | 2.8 | ~ | | | | | | | | |
| 16 ~ 17 | - | - | 99.7 | 1.0 | - | - | 13.3 | 2.7 | ~ | | | | | | | | |
| 17 ~ 18 | - | - | 93.2 | 1.0 | - | - | 13.2 | 2.7 | ~ | | | | | | | | |
| 18 ~ 19 | - | - | 100.0 | 1.0 | - | - | 14.0 | 2.8 | ~ | | | | | | | | |
| 19 ~ 20 | 149.7 | 1.0 | 100.0 | 1.0 | - | - | 15.2 | 3.0 | ~ | | | | | | | | |
| 20 ~ 21 | 149.7 | 1.0 | 100.0 | 1.0 | - | - | 15.2 | 3.0 | ~ | | | | | | | | |
| 21 ~ 22 | 146.7 | 1.0 | 100.0 | 1.0 | - | - | 14.4 | 2.9 | ~ | | | | | | | | |
| 22 ~ 23 | 136.6 | 1.0 | 100.0 | 1.0 | - | - | 13.5 | 2.7 | ~ | | | | | | | | |
| 23 ~ 24 | 128.4 | 1.0 | 100.0 | 1.0 | - | - | 11.6 | 2.3 | ~ | | | | | | | | |
| ~ | | | | | | | | | ~ | | | | | | | | |
| 25 ~ 26 | - | - | 82.9 | 1.0 | - | - | 14.7 | 2.9 | ~ | | | | | | | | |
| 26 ~ 27 | - | - | 72.1 | 1.0 | - | - | 14.7 | 2.9 | ~ | | | | | | | | |