

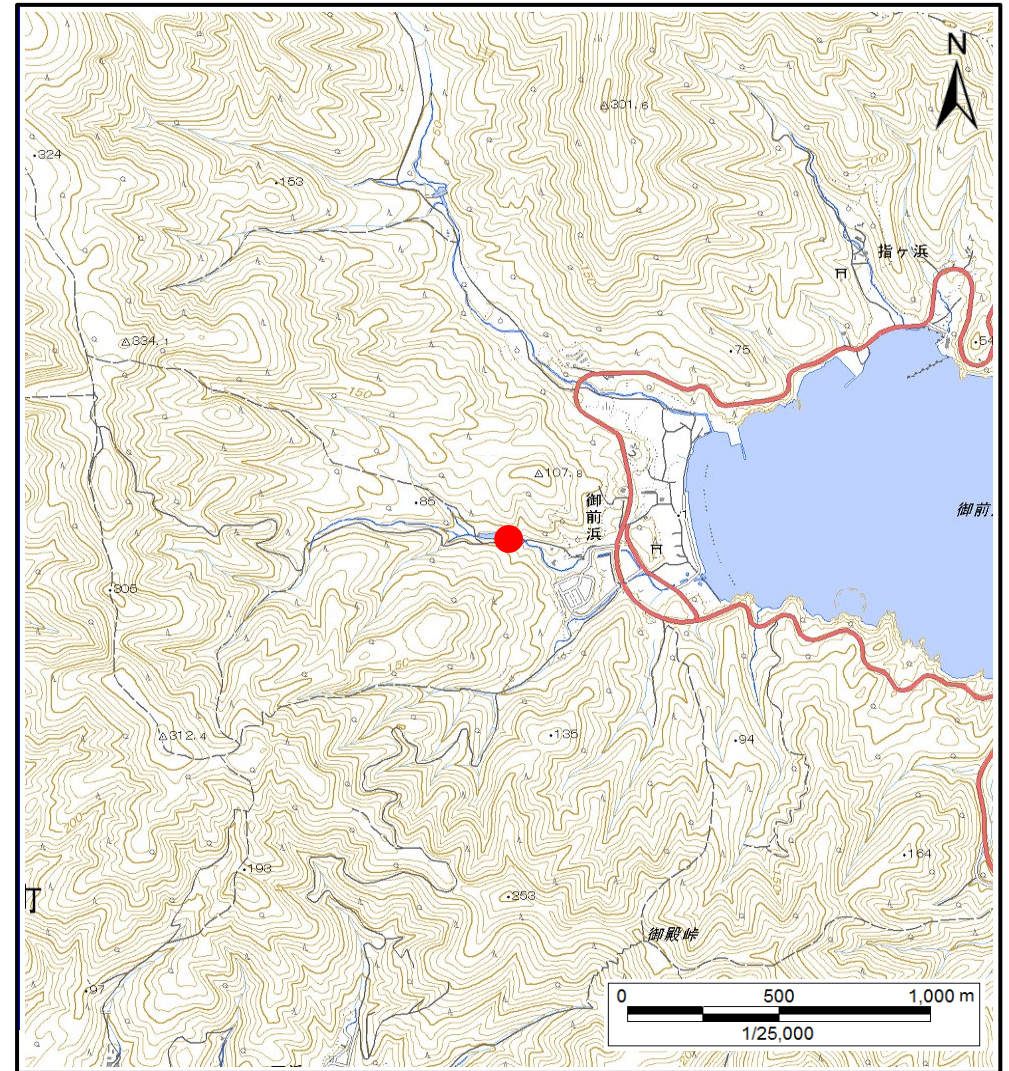
土砂災害警戒区域等の指定の告示に係る図書(その1)

告示番号	宮城県告示第231号
告示年月日	令和3年3月26日

自然現象の種類	土石流
溪流番号	7-31-016
水系名	その他
河川名	—
溪流名	御前3号沢
所在地	牡鹿郡女川町御前浜字荒井田、字大原道
調査機関	宮城県東部土木事務所



概況図(S=1:200,000)



位置図(S=1:25,000)

この地図は、国土地理院長の承認を得て、同院発行の電子地形図25000及び電子地形図20万を複製したものである。(承認番号 令元情複、第888号)

土砂災害警戒区域等の指定の告示に係る図書（その2）

告示番号	宮城県告示第231号
告示年月日	令和3年3月26日

危害のおそれのある土地の区域、著しい危害のおそれのある土地の区域の設定図

調査年度	平成30年度
所在地	牡鹿郡女川町御前浜字荒井田、字大原道

溪流の位置	溪流番号	7-31-016	溪流名	御前3号沢	所在地	牡鹿郡女川町御前浜字荒井田、字大原道
-------	------	----------	-----	-------	-----	--------------------

