

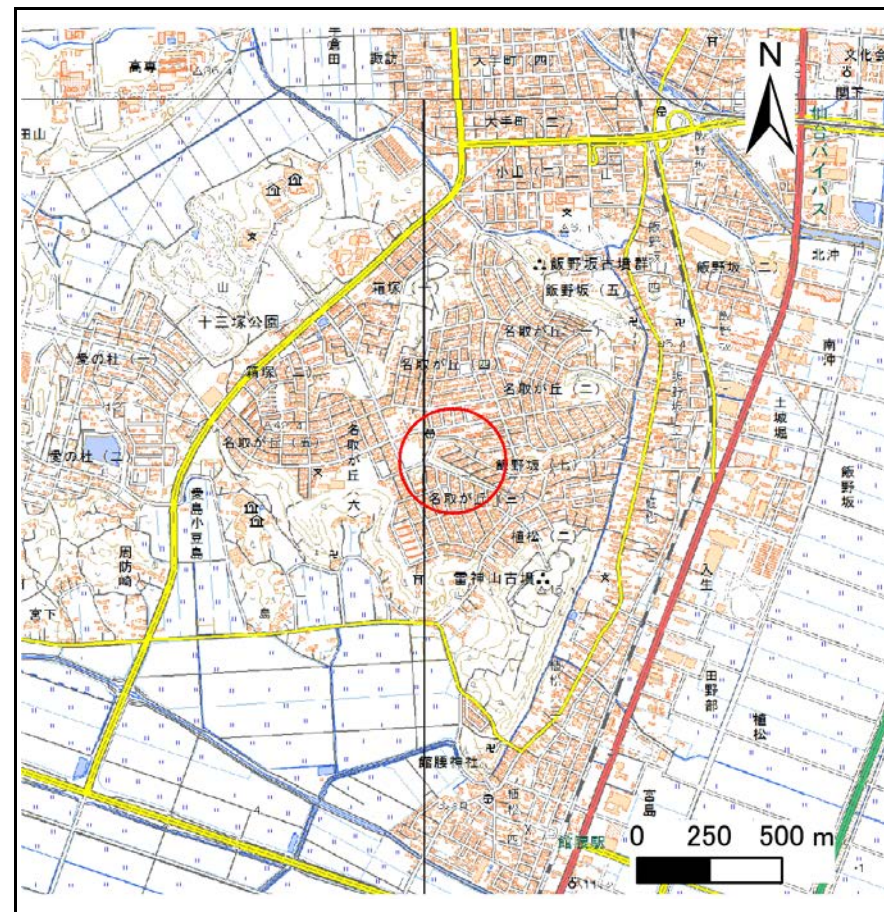
土砂災害警戒区域等の指定の告示に係る図書(その1)

告示番号	宮城県告示第502号
告示年月日	令和元年5月21日

自然現象の種類	急傾斜地の崩壊
箇所番号	I-人-0285
箇所名	谷津山
所在地	名取市名取が丘三丁目、飯野坂七丁目
調査機関	宮城県仙台土木事務所



位置図(S=1:200,000)



概況図(S=1:25,000)

この地図は、国土地理院長の承認を得て、同院発行の電子地形図25000及び電子地形図20万を複製したものである。(承認番号 平30情複 第1178号)

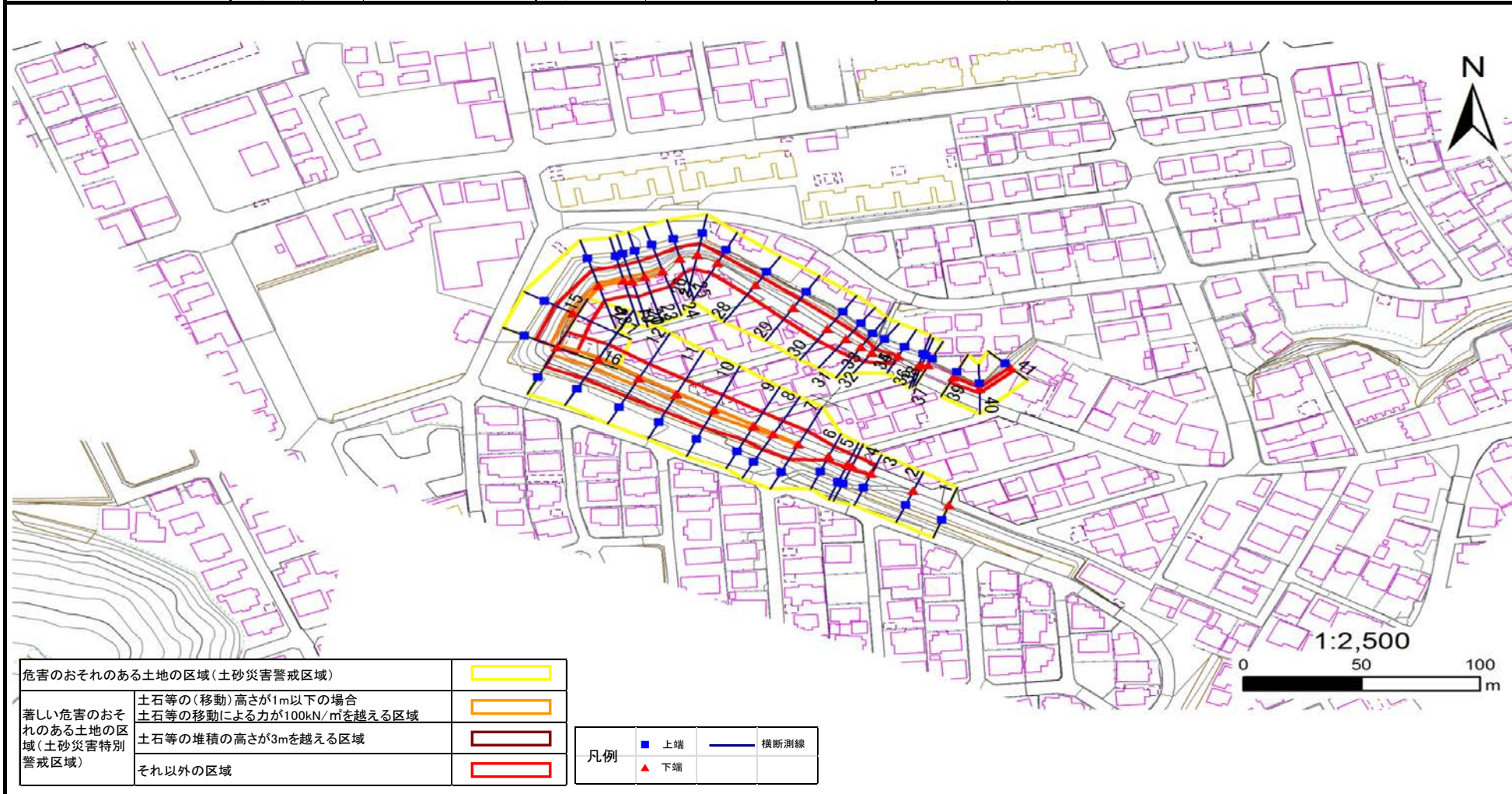
土砂災害警戒区域等の指定の告示に係る図書(その2)

告示番号	宮城県告示第502号
告示年月日	令和元年5月21日

危害のおそれのある土地、著しい危害のおそれのある土地の設定図

調査年度	平成29年度
------	--------

急傾斜地の位置	箇所番号	I-人-0285	箇所名	谷津山	所在地	名取が丘三丁目、飯野坂七丁目
---------	------	----------	-----	-----	-----	----------------



土砂災害警戒区域等の指定の告示に係る図書(その3)

建築物に作用すると想定される衝撃に関する事項

告示番号	宮城県告示第502号
告示年月日	令和元年5月21日

急傾斜地の位置	箇所番号	I-人-0285		箇所名	谷津山	所在地	名取が丘三丁目、飯野坂七丁目										
横断測線の区間	土石等の移動により建築物の地上部に作用すると想定される力				土石等の堆積により建築物の地上部に作用すると想定される力				横断測線の区間	土石等の移動により建築物の地上部に作用すると想定される力				土石等の堆積により建築物の地上部に作用すると想定される力			
	土石等の(移動)高さが1m以下の場合、土石等の移動による力が100kN/m ² を超える区域		それ以外の区域		土石等の堆積の高さが3mを超える区域		それ以外の区域			土石等の(移動)高さが1m以下の場合、土石等の移動による力が100kN/m ² を超える区域		それ以外の区域		土石等の堆積の高さが3mを超える区域		それ以外の区域	
	名取が丘三丁目、飯野坂七丁目	土石等の高さ(m)	力の大きさのうち最大のもの(kN/m ²)	土石等の高さ(m)	力の大きさのうち最大のもの(kN/m ²)	土石等の高さ(m)	力の大きさのうち最大のもの(kN/m ²)	土石等の高さ(m)		力の大きさのうち最大のもの(kN/m ²)	土石等の高さ(m)	力の大きさのうち最大のもの(kN/m ²)	土石等の高さ(m)	力の大きさのうち最大のもの(kN/m ²)	土石等の高さ(m)	力の大きさのうち最大のもの(kN/m ²)	土石等の高さ(m)
1 ~ 2	-	-	-	-	-	-	-	-	31 ~ 32	-	-	91.5	1.0	-	-	10.2	2.0
2 ~ 3	-	-	-	-	-	-	-	-	32 ~ 33	-	-	84.2	1.0	-	-	10.2	2.0
3 ~ 4	-	-	68.5	1.0	-	-	8.5	1.7	33 ~ 34	-	-	74.2	1.0	-	-	9.2	1.9
4 ~ 5	-	-	68.5	1.0	-	-	8.1	1.6	35 ~ 36	-	-	-	-	-	-	-	-
5 ~ 6	-	-	73.2	1.0	-	-	8.9	1.8	36 ~ 37	-	-	-	-	-	-	-	-
6 ~ 7	-	-	100.0	1.0	-	-	10.7	2.1	37 ~ 38	-	-	-	-	-	-	-	-
7 ~ 8	102.1	1.0	100.0	1.0	-	-	10.7	2.1	39 ~ 40	-	-	37.4	1.0	-	-	13.4	2.7
8 ~ 9	105.8	1.0	100.0	1.0	-	-	11.2	2.3	40 ~ 41	-	-	30.9	1.0	-	-	13.4	2.7
9 ~ 10	110.6	1.0	100.0	1.0	-	-	11.2	2.3	~								
10 ~ 11	112.3	1.0	100.0	1.0	-	-	11.3	2.3	~								
11 ~ 12	115.3	1.0	100.0	1.0	-	-	11.3	2.3	~								
12 ~ 13	119.4	1.0	100.0	1.0	-	-	11.5	2.3	~								
14 ~ 15	119.4	1.0	100.0	1.0	-	-	11.5	2.3	~								
16 ~ 17	114.3	1.0	100.0	1.0	-	-	12.5	2.5	~								
17 ~ 18	110.6	1.0	100.0	1.0	-	-	12.5	2.5	~								
18 ~ 19	105.9	1.0	100.0	1.0	-	-	12.0	2.4	~								
19 ~ 20	110.1	1.0	100.0	1.0	-	-	12.0	2.4	~								
21 ~ 22	110.1	1.0	100.0	1.0	-	-	11.5	2.3	~								
23 ~ 24	109.4	1.0	100.0	1.0	-	-	11.7	2.4	~								
24 ~ 25	-	-	100.0	1.0	-	-	12.7	2.5	~								
25 ~ 26	-	-	98.6	1.0	-	-	12.7	2.5	~								
26 ~ 27	-	-	98.6	1.0	-	-	14.5	2.9	~								
27 ~ 28	-	-	77.5	1.0	-	-	14.5	2.9	~								
28 ~ 29	-	-	92.0	1.0	-	-	14.4	2.9	~								
29 ~ 30	-	-	95.2	1.0	-	-	12.7	2.5	~								
30 ~ 31	-	-	95.2	1.0	-	-	11.8	2.4	~								