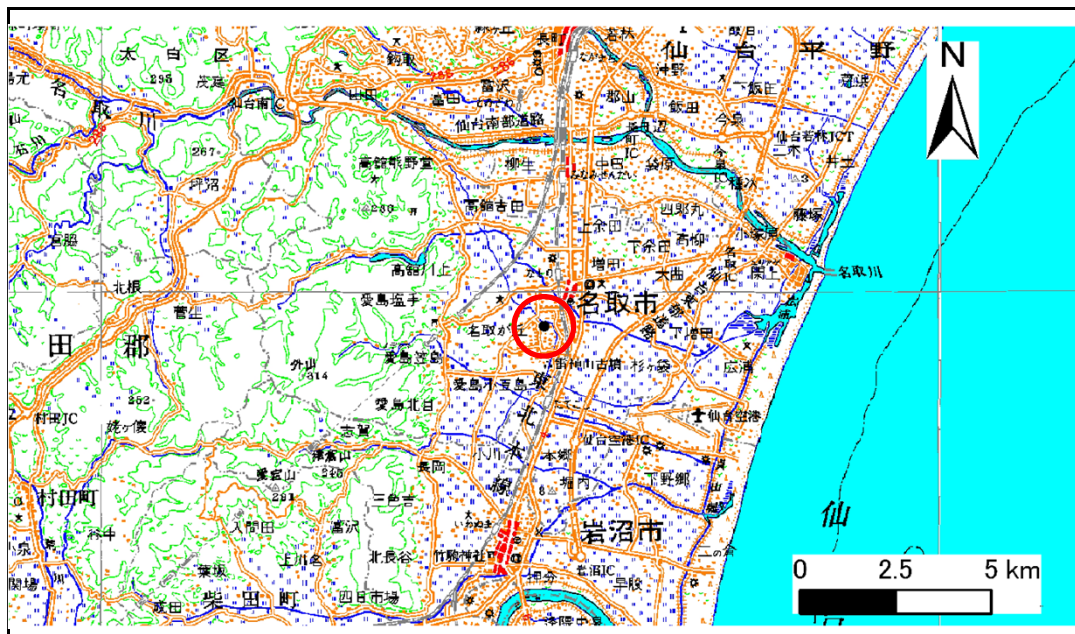


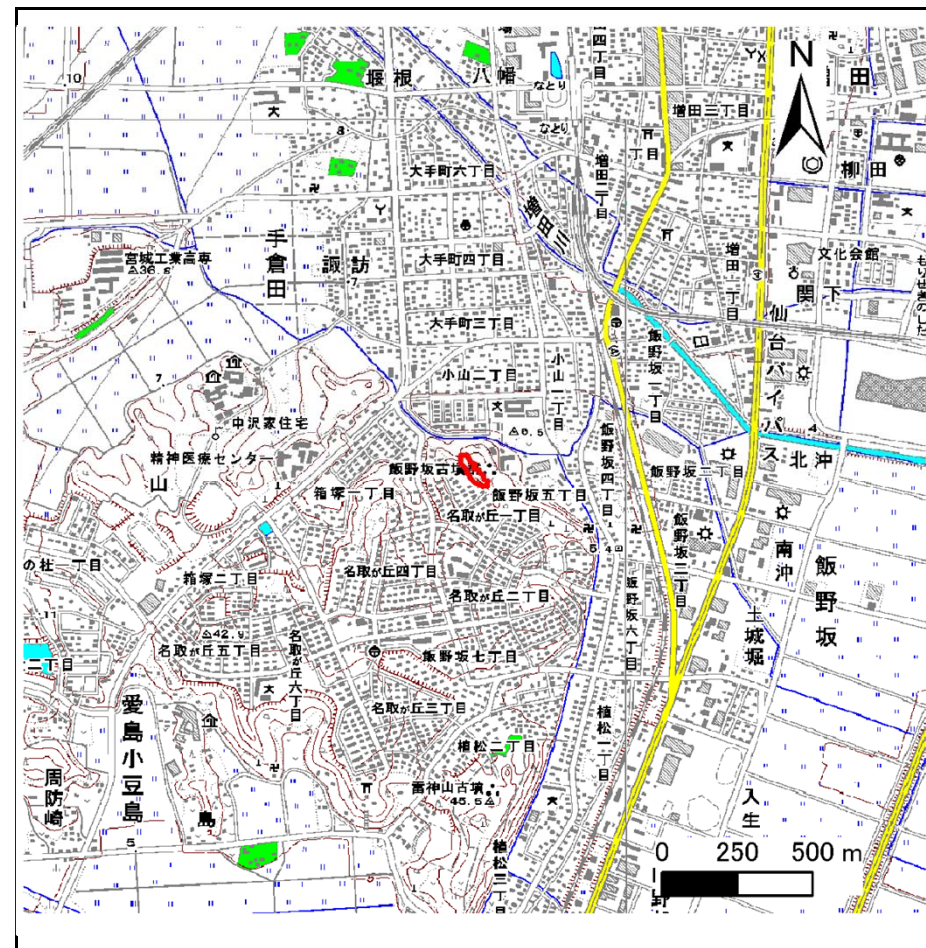
土砂災害警戒区域等の指定の告示に係る図書(その1)

告示番号	宮城県告示第600号
告示年月日	平成27年5月29日

自然現象の種類	急傾斜地の崩壊
箇所番号	I-自-0347(1311000347)
箇所名	名取が丘の1
所在地	名取市名取が丘一丁目
調査機関	宮城県仙台土木事務所



位置図(S=1:200,000)



位置図(S=1:25,000)

この地図は、国土地理院長の承認を得て、同院発行の1/25,000地形図、1/200,000地勢図、数値地図25000(地図画像)、数値地図200000(地図画像)を複製したものです。(承認番号 平24情複、第149号)

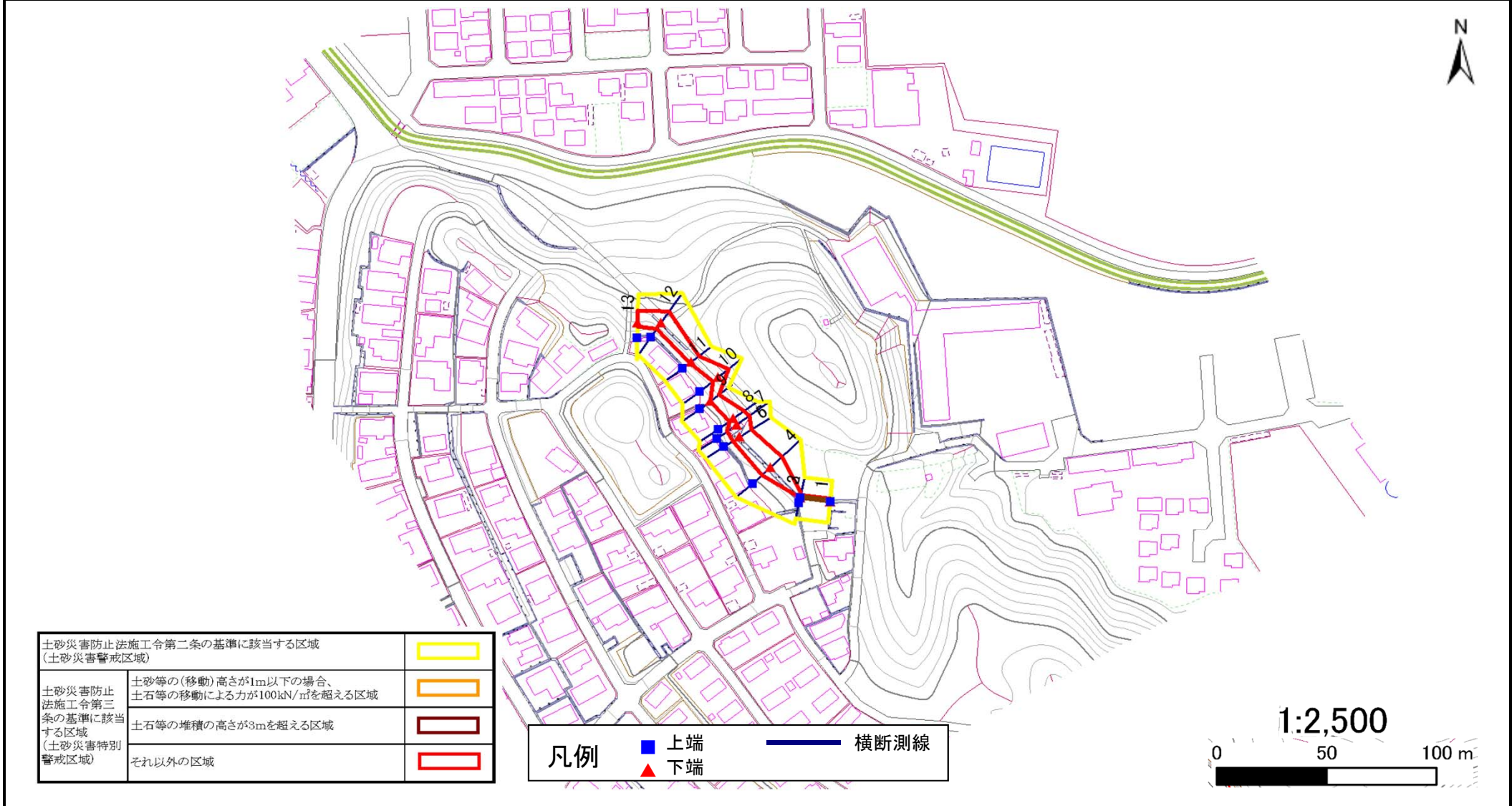
土砂災害警戒区域等の指定の告示に係る図書(その2)

告示番号	宮城県告示第600号
告示年月日	平成27年5月29日

危害のおそれのある土地、著しい危害のおそれのある土地の設定図

調査年度	平成22年度
------	--------

急傾斜地の位置	箇所番号	I-自-0347(1311000347)	箇所名	名取が丘の1	所在地	名取市名取が丘一丁目
---------	------	----------------------	-----	--------	-----	------------



土砂災害防止法施工令第二條の基準に該当する区域 (土砂災害警戒区域)		
土砂災害防止法施工令第三條の基準に該当する区域 (土砂災害特別警戒区域)	土砂等の(移動)高さが1m以下の場合、 土石等の移動による力が100kN/m ² を超える区域	
	土石等の堆積の高さが3mを超える区域	
それ以外の区域		

凡例		上端		横断測線
		下端		

土砂災害警戒区域等の指定の告示に係る図書(その3)

告示番号	宮城県告示第600号
告示年月日	平成27年5月29日

建築物に作用すると想定される衝撃に関する事項

急傾斜地の位置 箇所番号 I-自-0347(1311000347) 箇所名 名取が丘の1 所在地 名取市名取が丘一丁目

横断測線の区間	土石等の移動により建築物の地上部に作用すると想定される力				土石等の堆積により建築物の地上部に作用すると想定される力				横断測線の区間	土石等の移動により建築物の地上部に作用すると想定される力				土石等の堆積により建築物の地上部に作用すると想定される力			
	土石等の(移動)高さが1m以下の場合、土石等の移動による力が100kN/m ² を超える区域		それ以外の区域		土石等の堆積の高さが3mを超える区域		それ以外の区域			土石等の(移動)高さが1m以下の場合、土石等の移動による力が100kN/m ² を超える区域		それ以外の区域		土石等の堆積の高さが3mを超える区域		それ以外の区域	
	力の大きさのうち最大のもの(kN/m ²)	土石等の高さ(m)	力の大きさのうち最大のもの(kN/m ²)	土石等の高さ(m)	力の大きさのうち最大のもの(kN/m ²)	土石等の高さ(m)	力の大きさのうち最大のもの(kN/m ²)	土石等の高さ(m)		力の大きさのうち最大のもの(kN/m ²)	土石等の高さ(m)	力の大きさのうち最大のもの(kN/m ²)	土石等の高さ(m)	力の大きさのうち最大のもの(kN/m ²)	土石等の高さ(m)	力の大きさのうち最大のもの(kN/m ²)	土石等の高さ(m)
1 ~ 2	-	-	0.1	1.0	42.6	8.5	15.2	3.0									
2 ~ 3	-	-	29.5	1.0	42.6	8.5	15.2	3.0									
3 ~ 4	-	-	93.6	1.0	-	-	12.6	2.5									
4 ~ 5	-	-	93.6	1.0	-	-	9.8	1.9									
5 ~ 6	-	-	82.0	1.0	-	-	9.8	1.9									
6 ~ 7	-	-	93.3	1.0	-	-	9.8	1.9									
7 ~ 8	-	-	93.3	1.0	-	-	9.1	1.8									
8 ~ 9	-	-	75.0	1.0	-	-	9.0	1.8									
9 ~ 10	-	-	75.9	1.0	-	-	9.0	1.8									
10 ~ 11	-	-	75.9	1.0	-	-	10.4	2.1									
11 ~ 12	-	-	82.0	1.0	-	-	10.4	2.1									
12 ~ 13	-	-	82.0	1.0	-	-	9.8	1.9									