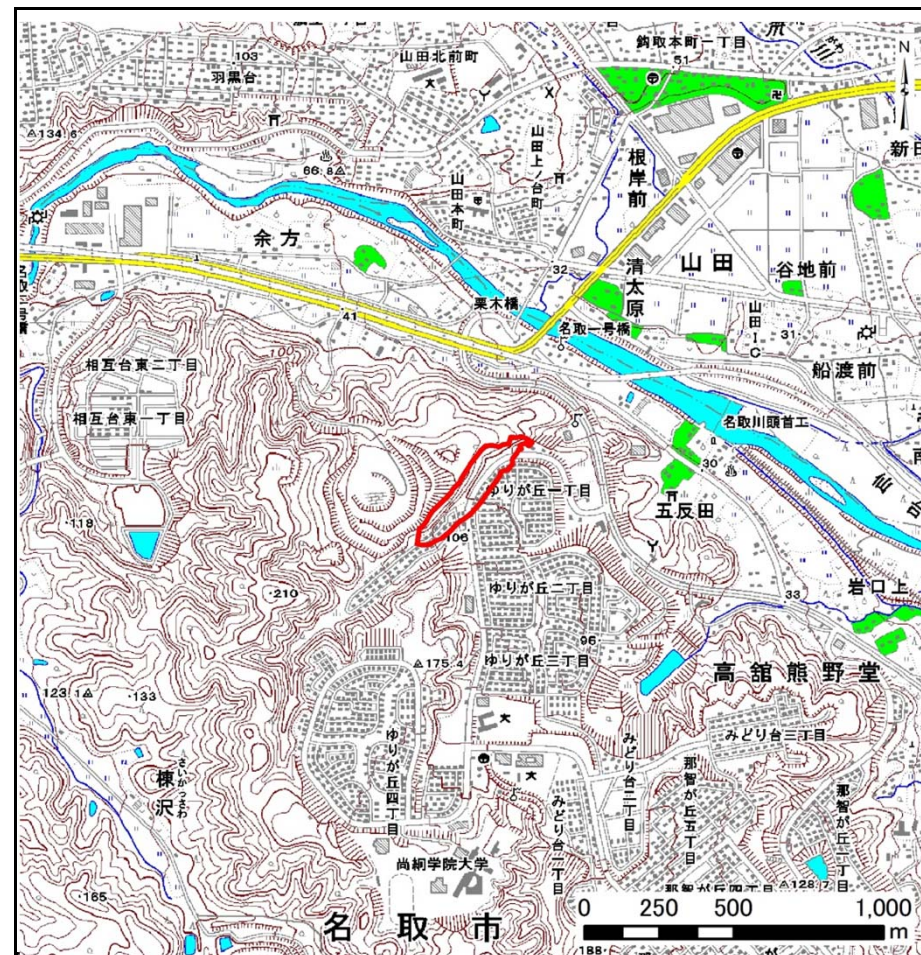


土砂災害警戒区域等の指定の告示に係る図書(その1)

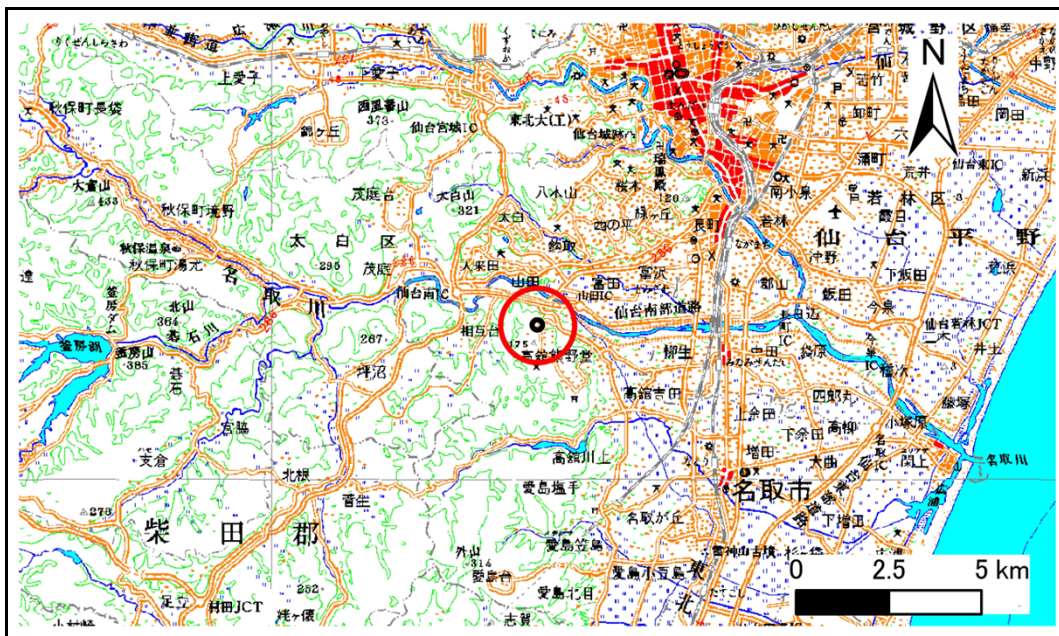
表紙 概況、位置図

告示番号	宮城県告示第189号
告示年月日	平成28年3月4日

自然現象の種類	急傾斜地の崩壊
箇所番号	I-自-1355
箇所名	ゆりが丘の6
所在地	名取市ゆりが丘一丁目、高館熊野堂
調査機関	宮城県仙台土木事務所



概況図(S=1:25,000) 宮城県



位置図(S=1:200,000)

この地図は、国土地理院長の承認を得て、同院発行の数値地図20000(地図画像)及び数値地図25000(地図画像)を複製したものである。(承認番号 平27情複、第163号)

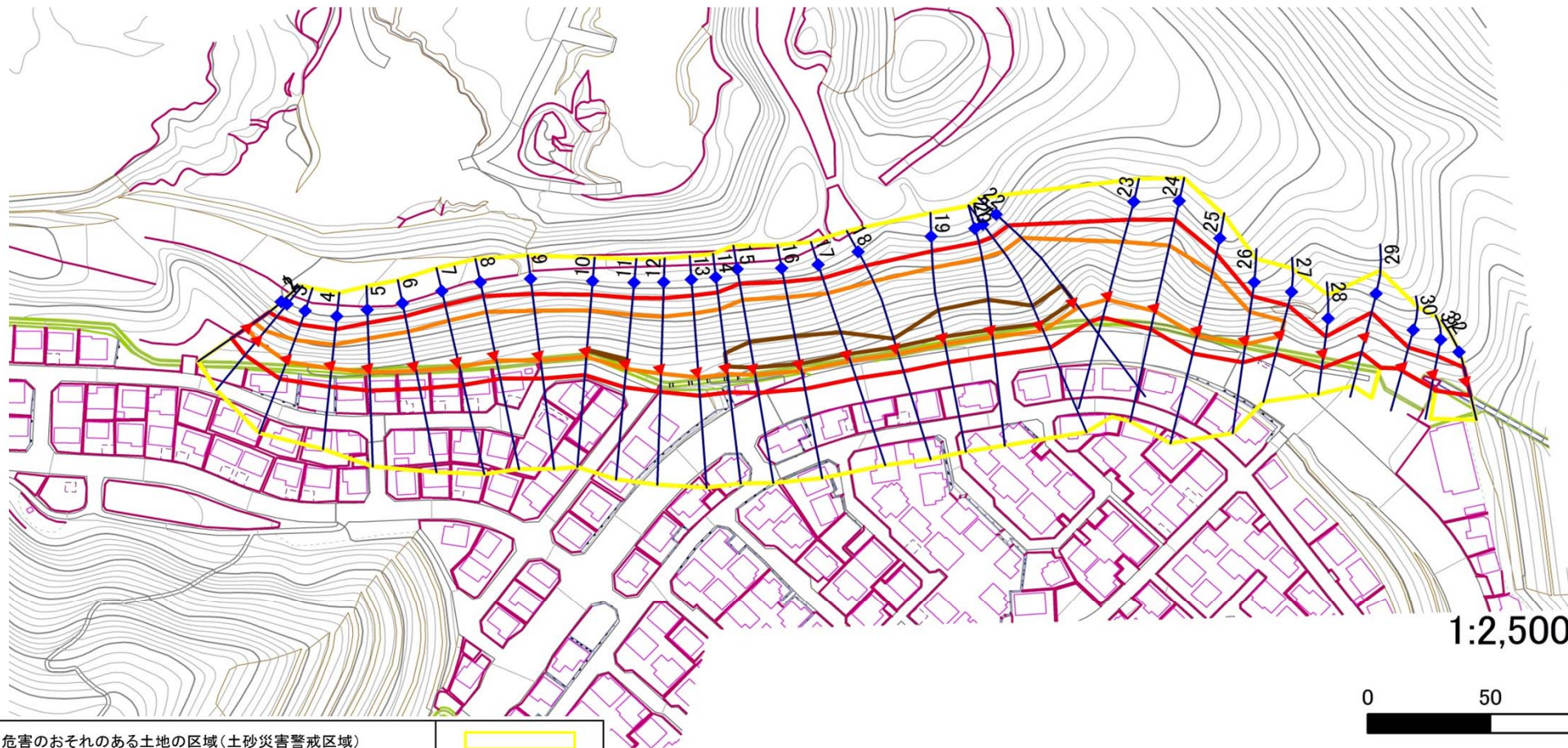
土砂災害警戒区域等の指定の告示に係る図書(その2)

告示番号	宮城県告示第189号
告示年月日	平成28年3月4日

危害のおそれのある土地、著しい危害のおそれのある土地の設定図

調査年度	平成24年度
------	--------

急傾斜地の位置	箇所番号	I-自-1355	箇所名	ゆりが丘の6	所在地	名取市ゆりが丘一丁目、高館熊野堂
---------	------	----------	-----	--------	-----	------------------



1:2,500



危害のおそれのある土地の区域(土砂災害警戒区域)		
著しい危害のおそれのある土地の区域(土砂災害特別警戒区域)	土石等の(移動)高さが1m以下の場合、土石等の移動による力が100kN/m ² を超える区域	
	土石等の堆積の高さが3mを超える区域	
それ以外の区域		

凡例		上端		横断測線
		下端		

土砂災害警戒区域等の指定の告示に係る図書(その3)

告示番号	宮城県告示第189号
告示年月日	平成28年3月4日

建築物に作用すると想定される衝撃に関する事項

急傾斜地の位置	箇所番号	I-自-1355	箇所名	ゆりが丘の6	所在地	名取市ゆりが丘一丁目、高館熊野堂
---------	------	----------	-----	--------	-----	------------------

横断測線の区間	土石等の移動により建築物の地上部に作用すると想定される力				土石等の堆積により建築物の地上部に作用すると想定される力				横断測線の区間	土石等の移動により建築物の地上部に作用すると想定される力				土石等の堆積により建築物の地上部に作用すると想定される力			
	土石等の(移動)高さが1m以下の場合、土石等の移動による力が100kN/m ² を超える区域		それ以外の区域		土石等の堆積の高さが3mを超える区域		それ以外の区域			土石等の(移動)高さが1m以下の場合、土石等の移動による力が100kN/m ² を超える区域		それ以外の区域		土石等の堆積の高さが3mを超える区域		それ以外の区域	
	力の大きさのうち最大のもの(kN/m ²)	土石等の高さ(m)	力の大きさのうち最大のもの(kN/m ²)	土石等の高さ(m)	力の大きさのうち最大のもの(kN/m ²)	土石等の高さ(m)	力の大きさのうち最大のもの(kN/m ²)	土石等の高さ(m)		力の大きさのうち最大のもの(kN/m ²)	土石等の高さ(m)	力の大きさのうち最大のもの(kN/m ²)	土石等の高さ(m)	力の大きさのうち最大のもの(kN/m ²)	土石等の高さ(m)	力の大きさのうち最大のもの(kN/m ²)	土石等の高さ(m)
1 ~ 2	115.5	1.0	100.0	1.0	-	-	11.0	2.2	27 ~ 28	-	-	100.0	1.0	-	-	12.3	2.5
2 ~ 3	128.3	1.0	100.0	1.0	-	-	12.1	2.4	28 ~ 29	-	-	95.7	1.0	-	-	10.0	2.0
3 ~ 4	130.9	1.0	100.0	1.0	-	-	12.7	2.5	29 ~ 30	-	-	95.7	1.0	-	-	10.4	2.1
4 ~ 5	139.6	1.0	100.0	1.0	-	-	14.5	2.9	30 ~ 31	-	-	96.1	1.0	-	-	10.7	2.2
5 ~ 6	144.0	1.0	100.0	1.0	-	-	14.5	2.9	31 ~ 32	-	-	96.1	1.0	-	-	10.7	2.2
6 ~ 7	146.6	1.0	100.0	1.0	-	-	14.5	2.9	~								
7 ~ 8	147.3	1.0	100.0	1.0	-	-	15.2	3.0	~								
8 ~ 9	147.3	1.0	100.0	1.0	-	-	15.2	3.0	~								
9 ~ 10	147.3	1.0	100.0	1.0	-	-	15.2	3.0	~								
10 ~ 11	147.3	1.0	100.0	1.0	16.0	3.2	15.2	3.0	~								
11 ~ 12	146.7	1.0	100.0	1.0	-	-	15.2	3.0	~								
12 ~ 13	148.0	1.0	100.0	1.0	-	-	15.0	3.0	~								
13 ~ 14	151.0	1.0	100.0	1.0	-	-	15.2	3.0	~								
14 ~ 15	155.7	1.0	100.0	1.0	16.2	3.2	15.2	3.0	~								
15 ~ 16	158.3	1.0	100.0	1.0	16.7	3.3	15.2	3.0	~								
16 ~ 17	158.3	1.0	100.0	1.0	16.7	3.3	15.2	3.0	~								
17 ~ 18	156.2	1.0	100.0	1.0	16.5	3.3	15.2	3.0	~								
18 ~ 19	156.0	1.0	100.0	1.0	16.2	3.2	15.2	3.0	~								
19 ~ 20	157.5	1.0	100.0	1.0	16.3	3.3	15.2	3.0	~								
20 ~ 21	157.5	1.0	100.0	1.0	16.3	3.3	15.2	3.0	~								
21 ~ 22	154.3	1.0	100.0	1.0	15.8	3.2	15.2	3.0	~								
22 ~ 23	153.9	1.0	100.0	1.0	-	-	15.2	3.0	~								
23 ~ 24	135.9	1.0	100.0	1.0	-	-	14.1	2.8	~								
24 ~ 25	147.4	1.0	100.0	1.0	-	-	14.9	3.0	~								
25 ~ 26	147.4	1.0	100.0	1.0	-	-	14.9	3.0	~								
26 ~ 27	137.5	1.0	100.0	1.0	-	-	14.2	2.9	~								