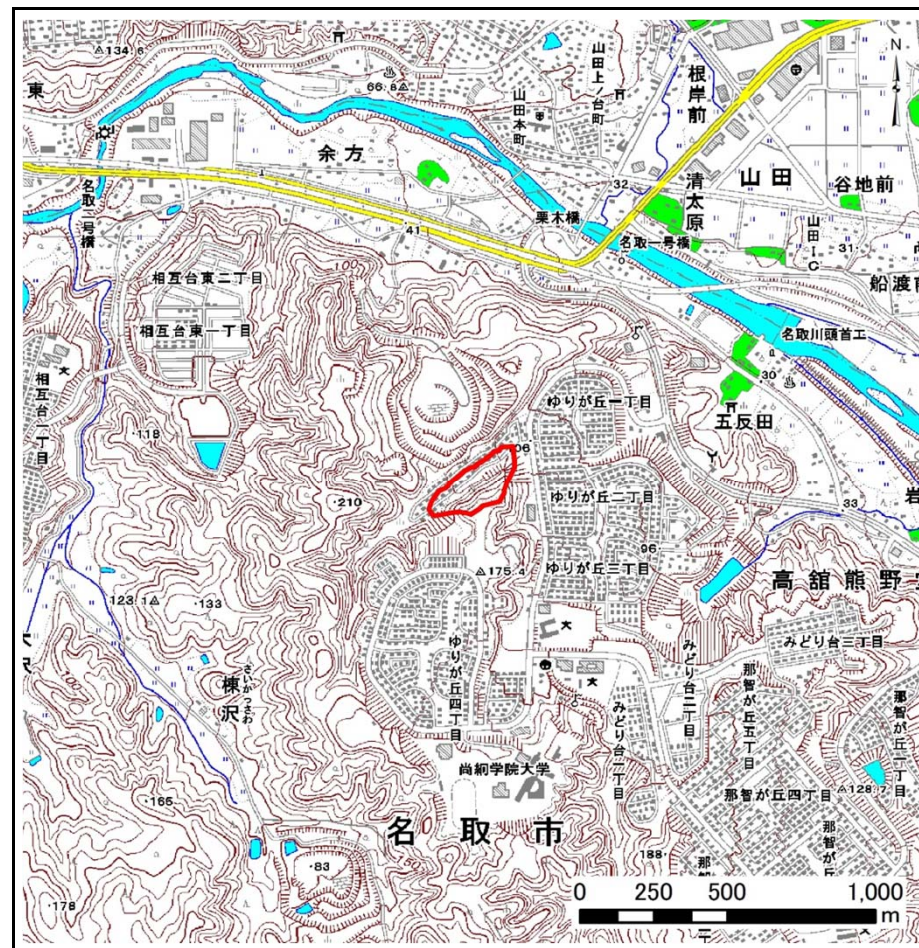


土砂災害警戒区域等の指定の告示に係る図書(その1)

表紙 概況、位置図

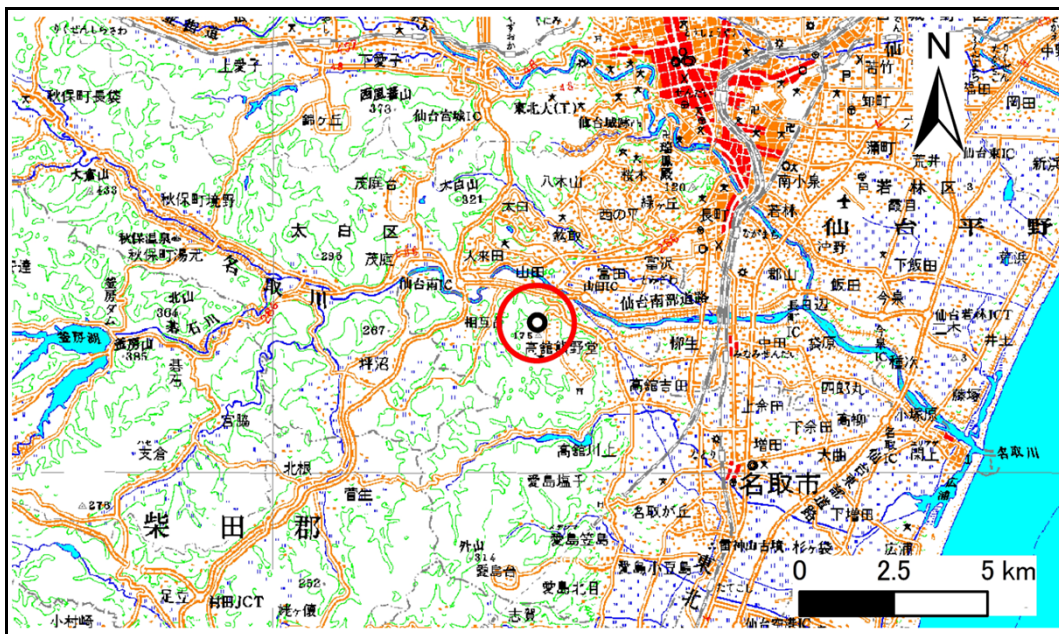
告示番号	宮城県告示第189号
告示年月日	平成28年3月4日

自然現象の種類	急傾斜地の崩壊
箇所番号	I-自-1198
箇所名	ゆりが丘の2
所在地	名取市ゆりが丘一丁目、ゆりが丘五丁目
調査機関	宮城県仙台土木事務所



概況図(S=1:25,000)

宮城県



位置図(S=1:200,000)

この地図は、国土地理院長の承認を得て、同院発行の数値地図20000(地図画像)及び数値地図25000(地図画像)を複製したものである。(承認番号 平27情複、第163号)

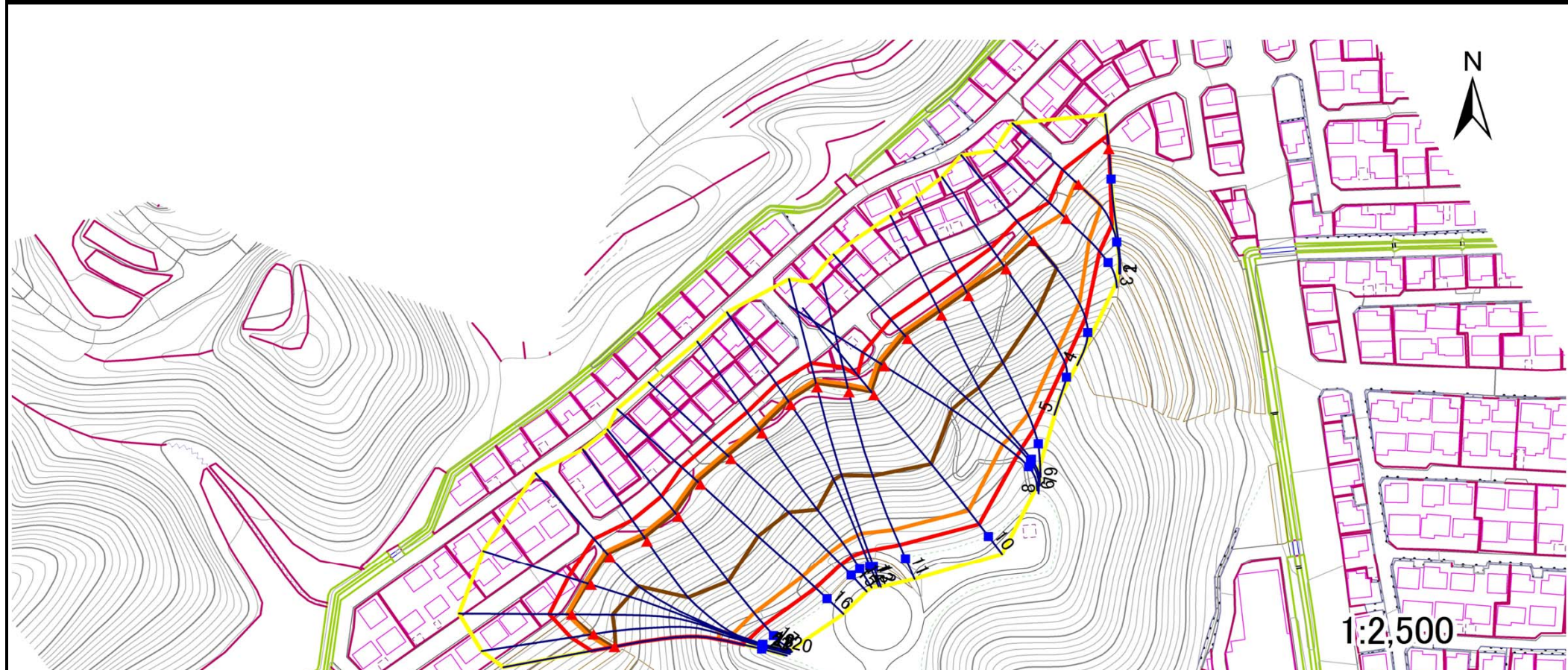
土砂災害警戒区域等の指定の告示に係る図書(その2)

告示番号	宮城県告示第189号
告示年月日	平成28年3月4日

危害のおそれのある土地、著しい危害のおそれのある土地の設定図

調査年度	平成24年度
------	--------

急傾斜地の位置	箇所番号	I-自-1198	箇所名	ゆりが丘の2	所在地	名取市ゆりが丘一丁目、ゆりが丘五丁目
---------	------	----------	-----	--------	-----	--------------------



危害のおそれのある土地の区域(土砂災害警戒区域)	
著しい危害のおそれのある土地の区域(土砂災害特別警戒区域)	土石等の(移動)高さが1m以下の場合、土石等の移動による力が100kN/m ² を超える区域
	土石等の堆積の高さが3mを超える区域
	それ以外の区域

凡例	■ 上端	— 横断測線
	▲ 下端	

土砂災害警戒区域等の指定の告示に係る図書(その3)

告示番号	宮城県告示第189号
告示年月日	平成28年3月4日

建築物に作用すると想定される衝撃に関する事項

急傾斜地の位置	箇所番号	I-自-1198	箇所名	ゆりが丘の2	所在地	名取市ゆりが丘一丁目、ゆりが丘五丁目
---------	------	----------	-----	--------	-----	--------------------

横断測線の区間	土石等の移動により建築物の地上部に作用すると想定される力				土石等の堆積により建築物の地上部に作用すると想定される力			
	土石等の(移動)高さが1m以下の場合、土石等の移動による力が100kN/m ² を超える区域		それ以外の区域		土石等の堆積の高さが3mを超える区域		それ以外の区域	
	力の大きさのうち最大のもの (kN/m ²)	土石等の高さ (m)	力の大きさのうち最大のもの (kN/m ²)	土石等の高さ (m)	力の大きさのうち最大のもの (kN/m ²)	土石等の高さ (m)	力の大きさのうち最大のもの (kN/m ²)	土石等の高さ (m)
1 ~ 2	-	-	100.0	1.0	-	-	12.7	2.5
2 ~ 3	141.3	1.0	100.0	1.0	-	-	14.0	2.8
3 ~ 4	157.2	1.0	100.0	1.0	-	-	15.2	3.0
4 ~ 5	159.9	1.0	100.0	1.0	18.6	3.7	15.2	3.0
5 ~ 6	160.0	1.0	100.0	1.0	20.2	4.0	15.2	3.0
6 ~ 7	160.2	1.0	100.0	1.0	20.2	4.0	15.2	3.0
7 ~ 8	160.2	1.0	100.0	1.0	20.2	4.0	15.2	3.0
8 ~ 9	158.2	1.0	100.0	1.0	20.0	4.0	15.2	3.0
9 ~ 10	157.6	1.0	100.0	1.0	19.9	4.0	15.2	3.0
10 ~ 11	159.9	1.0	100.0	1.0	20.2	4.0	15.2	3.0
11 ~ 12	159.9	1.0	100.0	1.0	20.2	4.0	15.2	3.0
12 ~ 13	156.0	1.0	100.0	1.0	19.8	3.9	15.2	3.0
13 ~ 14	160.8	1.0	100.0	1.0	20.3	4.1	15.2	3.0
14 ~ 15	160.8	1.0	100.0	1.0	20.3	4.1	15.2	3.0
15 ~ 16	160.1	1.0	100.0	1.0	20.2	4.0	15.2	3.0
16 ~ 17	162.8	1.0	100.0	1.0	20.7	4.1	15.2	3.0
17 ~ 18	162.8	1.0	100.0	1.0	20.7	4.1	15.2	3.0
18 ~ 19	159.8	1.0	100.0	1.0	20.2	4.0	15.2	3.0
19 ~ 20	147.2	1.0	100.0	1.0	19.0	3.8	15.2	3.0
20 ~ 21	143.7	1.0	100.0	1.0	18.8	3.8	15.2	3.0
21 ~ 22	136.8	1.0	100.0	1.0	18.2	3.6	15.2	3.0
22 ~ 23	137.8	1.0	100.0	1.0	16.7	3.3	15.2	3.0
~								
~								
~								
~								

横断測線の区間	土石等の移動により建築物の地上部に作用すると想定される力				土石等の堆積により建築物の地上部に作用すると想定される力			
	土石等の(移動)高さが1m以下の場合、土石等の移動による力が100kN/m ² を超える区域		それ以外の区域		土石等の堆積の高さが3mを超える区域		それ以外の区域	
	力の大きさのうち最大のもの (kN/m ²)	土石等の高さ (m)	力の大きさのうち最大のもの (kN/m ²)	土石等の高さ (m)	力の大きさのうち最大のもの (kN/m ²)	土石等の高さ (m)	力の大きさのうち最大のもの (kN/m ²)	土石等の高さ (m)
~								
~								
~								
~								
~								
~								
~								
~								
~								
~								
~								
~								
~								
~								
~								
~								
~								
~								
~								
~								