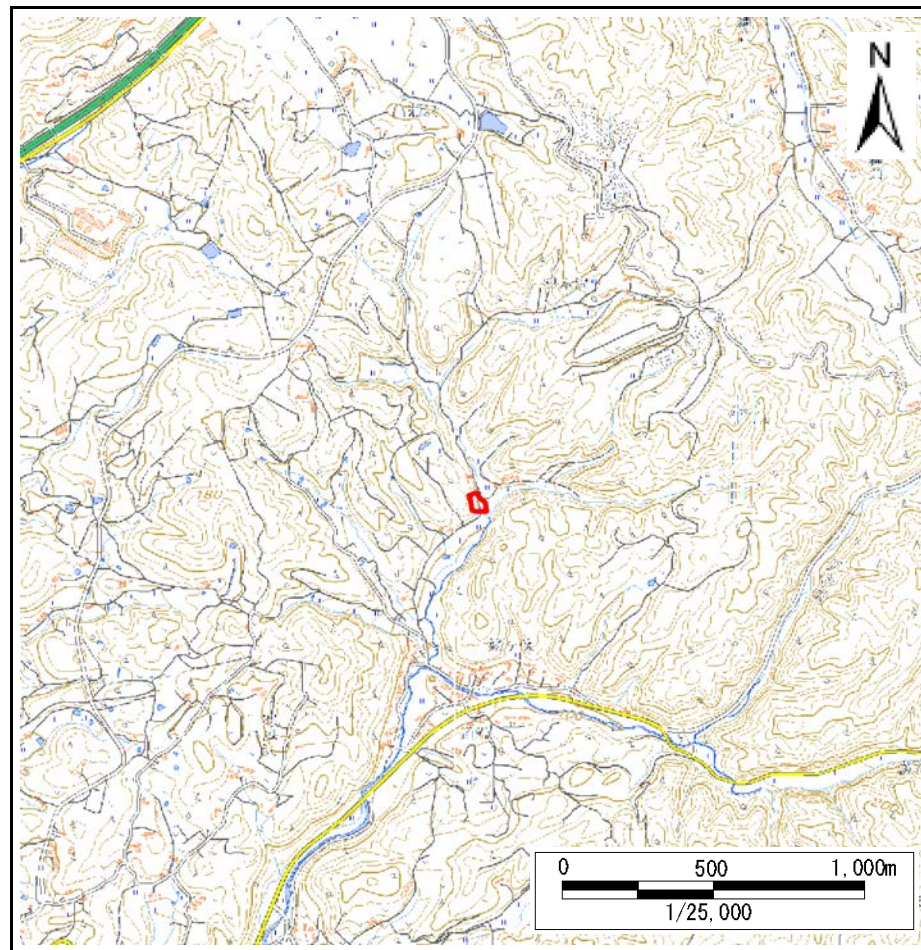


土砂災害警戒区域等の指定の告示に係る図書(その1)

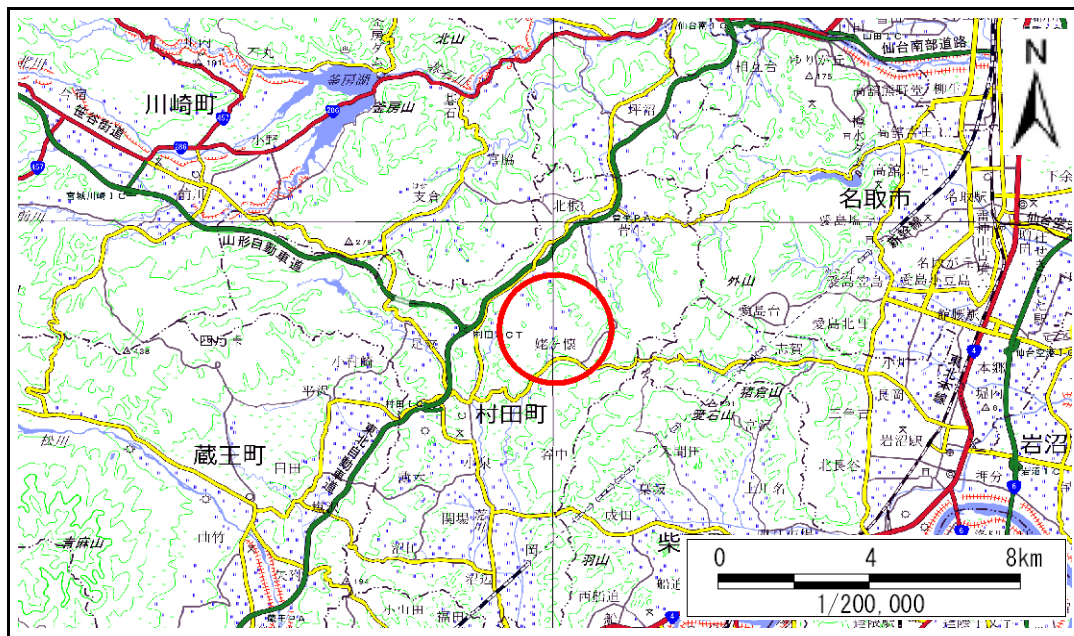
告示番号	
告示年月日	

自然現象の種類	急傾斜地の崩壊
箇所番号	Ⅱ-自-0249(1321000249)
箇所名	滝ノ上の2
所在地	柴田郡村田町大字小泉字滝ノ上
調査機関	宮城県大河原土木事務所



位置図 (S=1:25,000)

宮城県



位置図 (S=1:200,000)

この地図は、国土院院長の承認を得て、同院発行の数値地図25000(地図画像)、数値地図200000(地図画像)を複製したものです。(承認番号 令元情複、第105号)

土砂災害警戒区域等の指定の告示に係る図書(その2)

告示番号	
告示年月日	

危害のおそれのある土地、著しい危害のおそれのある土地の設定図

調査年度 平成29年度

急傾斜地の位置	箇所番号	II-自-0249(1321000249)	箇所名	滝ノ上の2	所在地	柴田郡村田町大字小泉字滝ノ上
---------	------	-----------------------	-----	-------	-----	----------------

