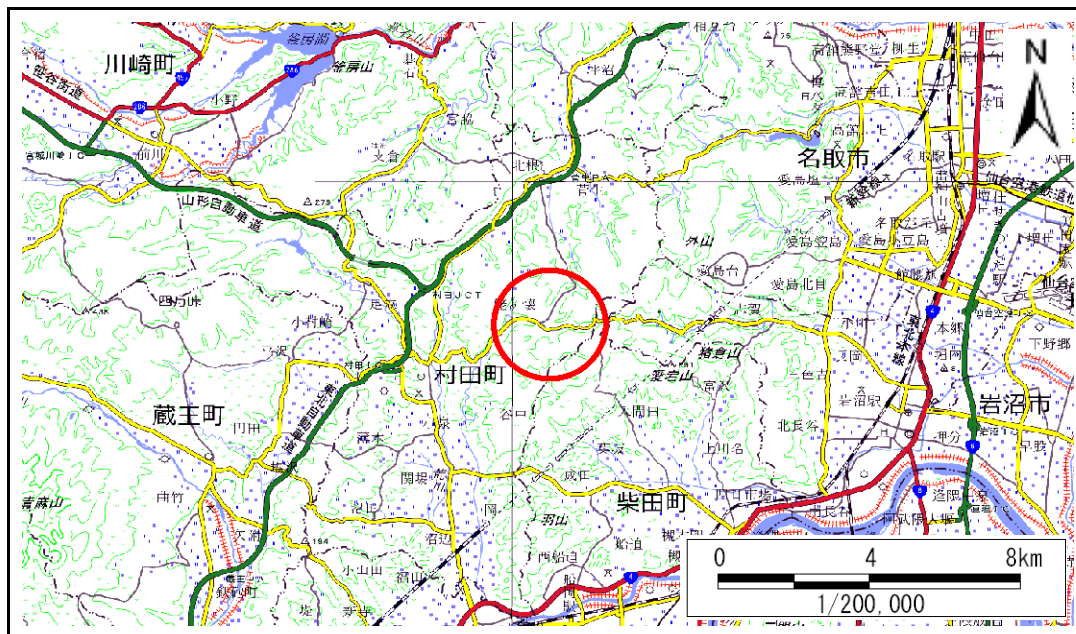


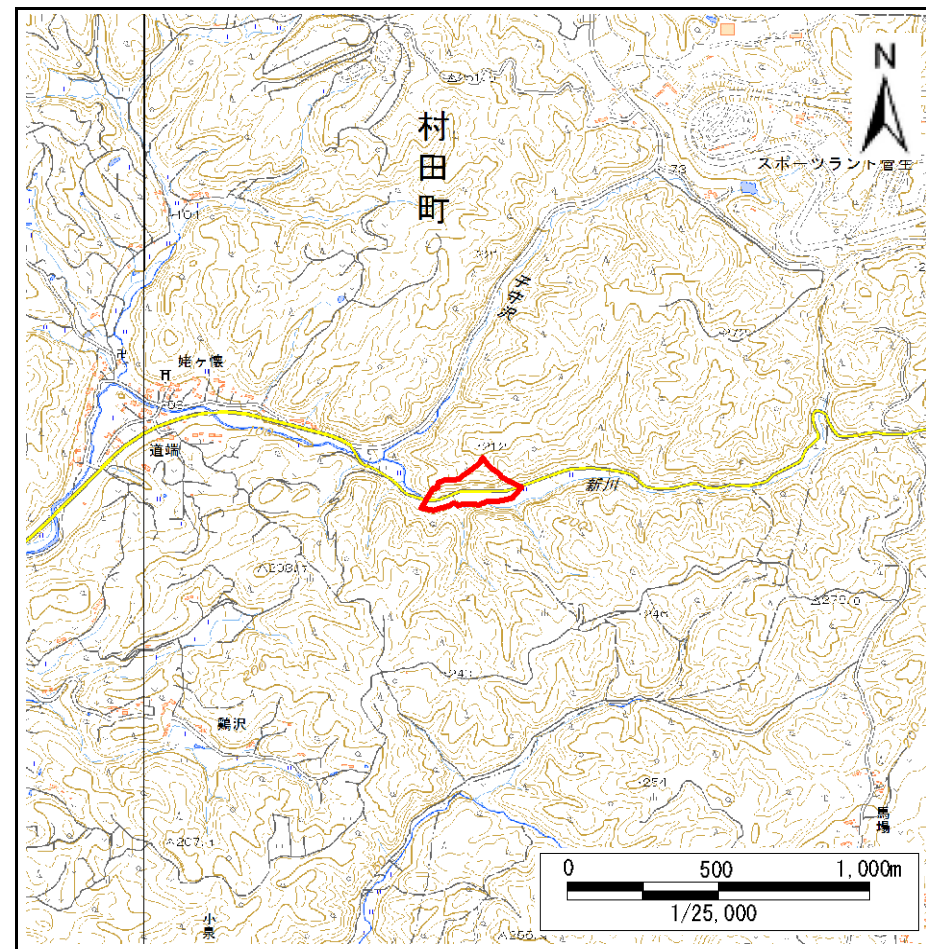
土砂災害警戒区域等の指定の告示に係る図書(その1)

告示番号	宮城県告示第611号
告示年月日	令和2年7月17日

自然現象の種類	急傾斜地の崩壊
箇所番号	Ⅲ-自-0037(1331000037)
箇所名	北姥ヶ懐の4
所在地	柴田郡村田町大字小泉字姥ヶ森山、新堤、北赤坂山、姥ヶ懐山
調査機関	宮城県大河原土木事務所



位置図 (S=1:200,000)



位置図 (S=1:25,000)

宮城県

この地図は、国土地理院長の承認を得て、同院発行の数値地図25000(地図画像)、数値地図200000(地図画像)を複製したものです。(承認番号 令元情複、第105号)

土砂災害警戒区域等の指定の告示に係る図書(その2)

告示番号	宮城県告示第611号
告示年月日	令和2年7月17日

危害のおそれのある土地、著しい危害のおそれのある土地の設定図

調査年度	平成29年度
------	--------

急傾斜地の位置	箇所番号	Ⅲ-自-0037(1331000037)	箇所名	北姥ヶ懐の4	所在地	柴田郡村田町大字小泉字姥ヶ森山、新堤、北赤坂山、姥ヶ懐山
---------	------	----------------------	-----	--------	-----	------------------------------

