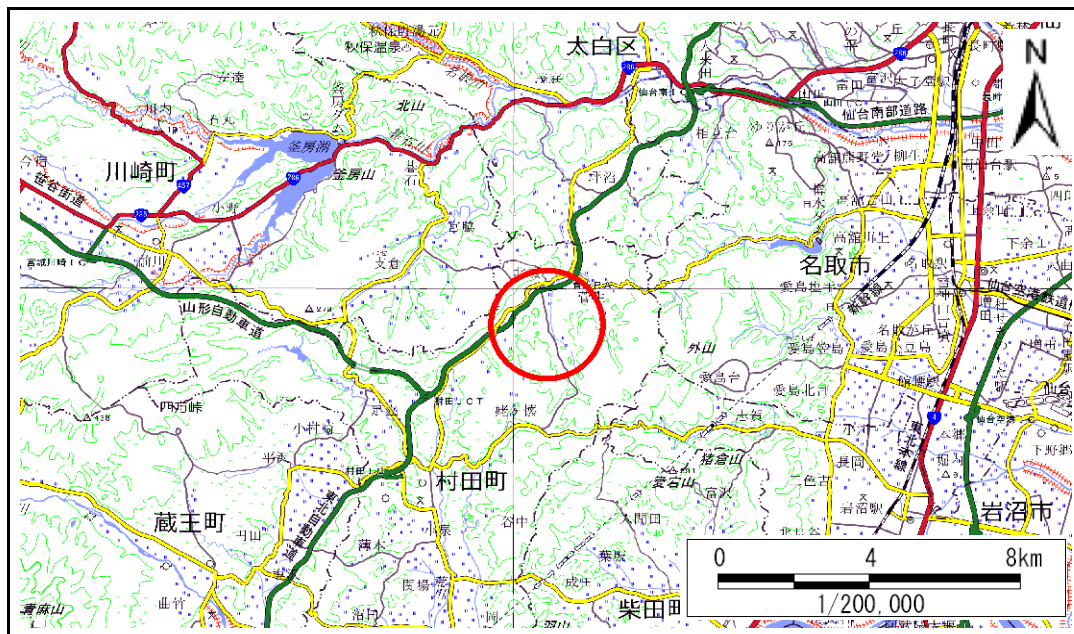


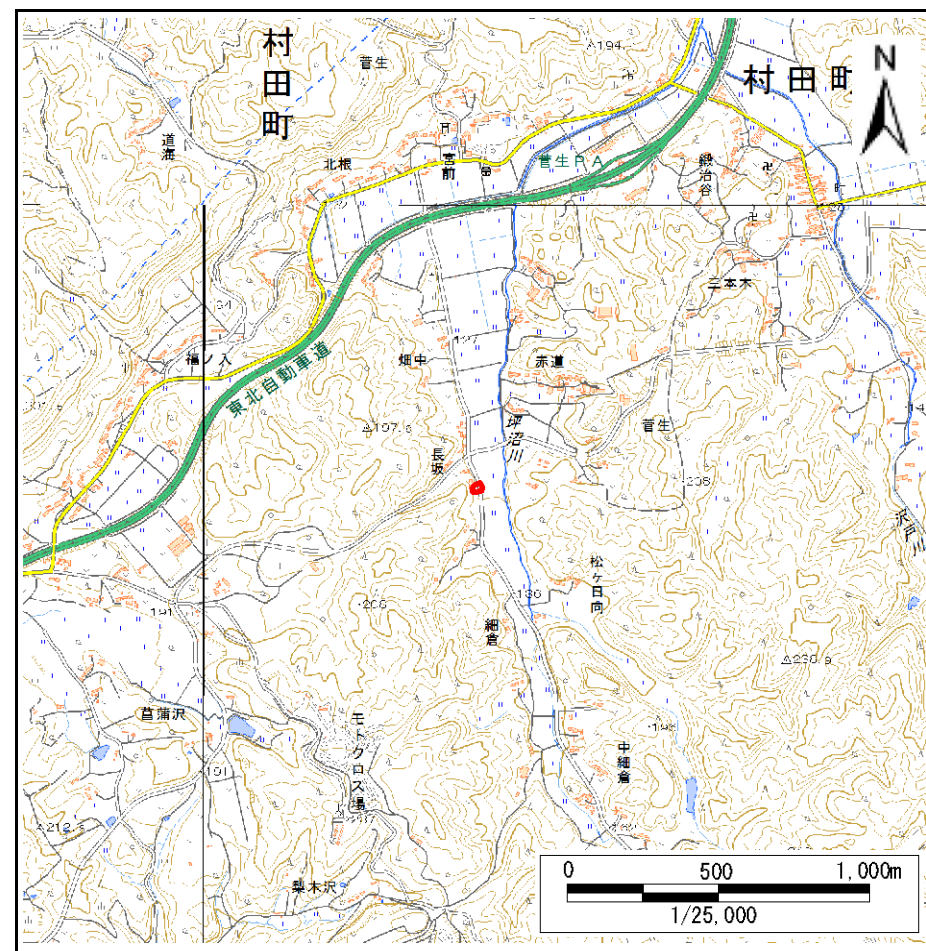
土砂災害警戒区域等の指定の告示に係る図書(その1)

告示番号	宮城県告示第611号
告示年月日	令和2年7月17日

自然現象の種類	急傾斜地の崩壊
箇所番号	II-自-0252(1321000252)
箇所名	船ヶ沢
所在地	柴田郡村田町大字菅生字舟ヶ沢、倉田
調査機関	宮城県大河原土木事務所



位置図 (S=1:200,000)



位置図 (S=1:25,000)

宮城県

この地図は、国土地理院長の承認を得て、同院発行の数値地図25000(地図画像)、数値地図20000(地図画像)を複製したものです。(承認番号 令元情複、第105号)

土砂災害警戒区域等の指定の告示に係る図書(その2)

告示番号	宮城県告示第611号
告示年月日	令和2年7月17日

危害のおそれのある土地、著しい危害のおそれのある土地の設定図

調査年度 平成29年度

急傾斜地の位置	箇所番号	Ⅱ-自-0252(1321000252)	箇所名	船ヶ沢	所在地	柴田郡村田町大字菅生字舟ヶ沢、倉田
---------	------	----------------------	-----	-----	-----	-------------------

