

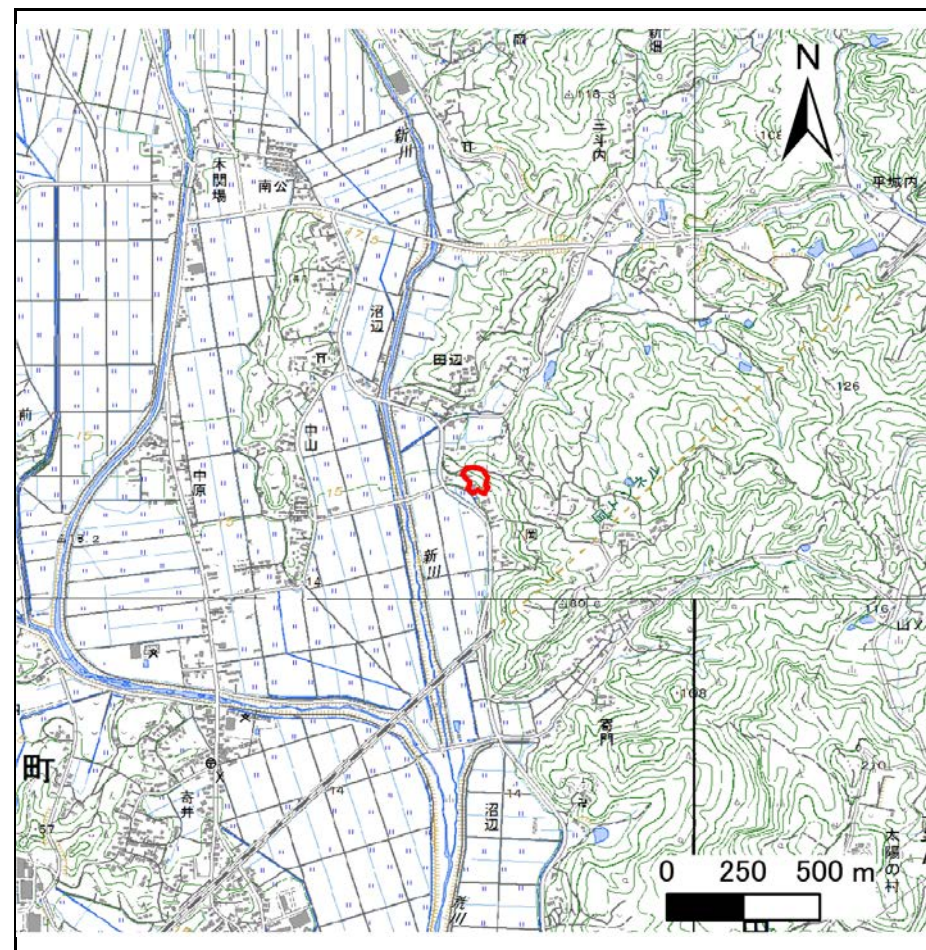
土砂災害警戒区域等の指定の告示に係る図書(その1)

告示番号	宮城県告示第611号
告示年月日	令和2年7月17日

自然現象の種類	急傾斜地の崩壊
箇所番号	Ⅱ-自-0224
箇所名	東小沼の1
所在地	柴田郡村田町大字沼辺字東小沼二、五反田
調査機関	宮城県大河原土木事務所



位置図(S=1:200,000)



位置図(S=1:25,000)

宮城県

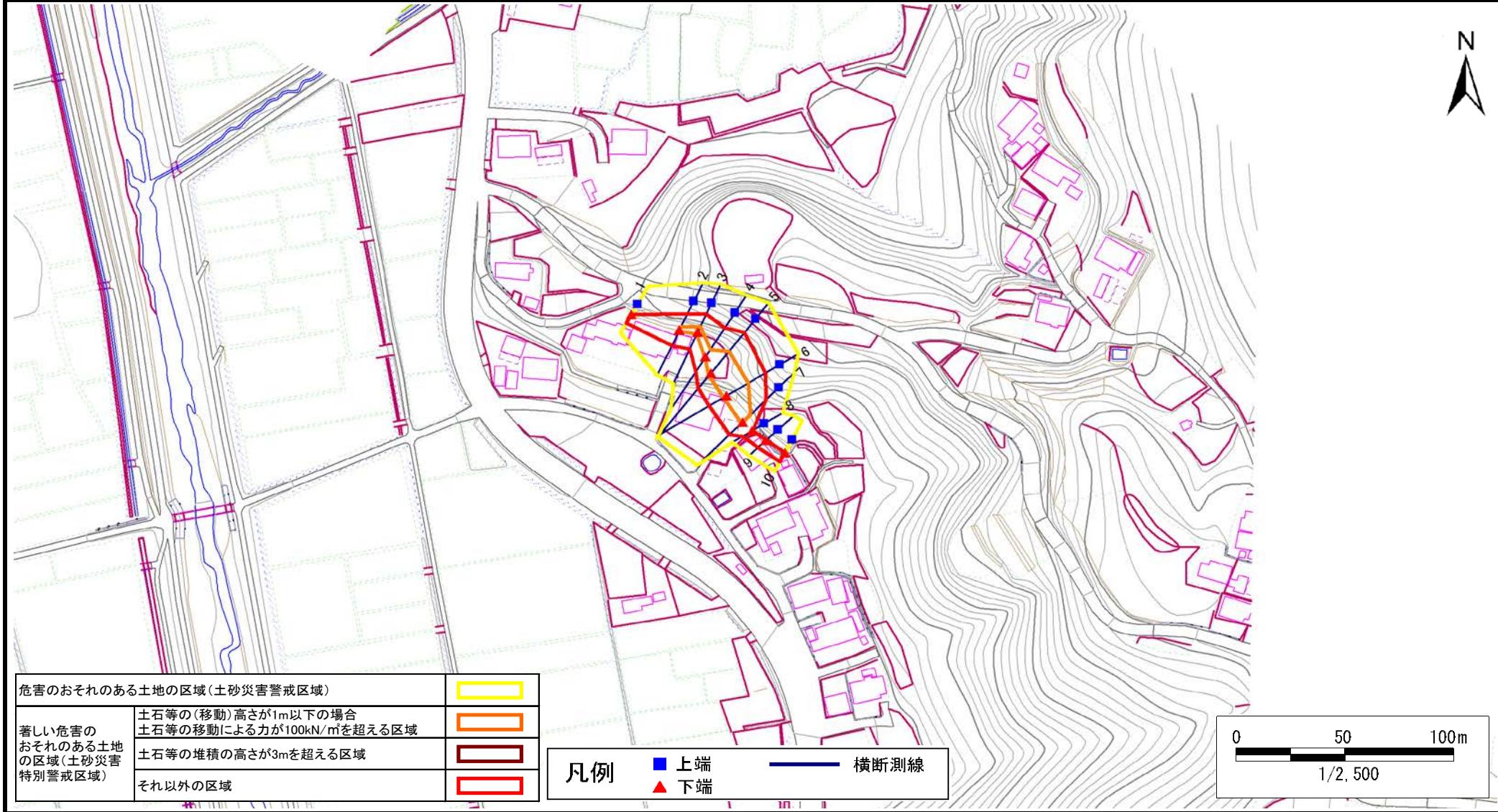
この地図は、国土地理院長の承認を得て、同院発行の電子地形図25000及び電子地形図20万を複製したものである。(承認番号 平30情複、第1223号)

土砂災害警戒区域等の指定の告示に係る図書(その2)

告示番号	宮城県告示第611号
告示年月日	令和2年7月17日

調査年度	平成30年度
------	--------

急傾斜地の位置	箇所番号	II-自-0224	箇所名	東小沼の1	所在地	柴田郡村田町大字沼辺字東小沼二、五反田
---------	------	-----------	-----	-------	-----	---------------------



危険のおそれのある土地の区域(土砂災害警戒区域)		
著しい危険のおそれのある土地の区域(土砂災害特別警戒区域)	土石等の(移動)高さが1m以下の場合	
	土石等の移動による力が100kN/mを超える区域	
それ以外の区域	土石等の堆積の高さが3mを超える区域	
	それ以外の区域	

凡例		上端		横断測線
		下端		

土砂災害警戒区域等の指定の告示に係る図書(その3)

告示番号	宮城県告示第611号
告示年月日	令和2年7月17日

急傾斜地の位置		箇所番号	II-自-0224		箇所名	東小沼の1		所在地	柴田郡村田町大字沼辺字東小沼二、五反田							
横断測線の区間	土石等の移動により建築物の地上部に作用すると想定される力				土石等の堆積により建築物の地上部に作用すると想定される力				土石等の移動により建築物の地上部に作用すると想定される力				土石等の堆積により建築物の地上部に作用すると想定される力			
	土石等の(移動)高さが1m以下の場合、土石等の移動による力が100kN/m ² を超える区域				それ以外の区域				土石等の堆積の高さが3mを超える区域				それ以外の区域			
	力の大きさのうち最大のもの (kN/m ²)	土石等の高さ (m)	力の大きさのうち最大のもの (kN/m ²)	土石等の高さ (m)	力の大きさのうち最大のもの (kN/m ²)	土石等の高さ (m)	力の大きさのうち最大のもの (kN/m ²)	土石等の高さ (m)	力の大きさのうち最大のもの (kN/m ²)	土石等の高さ (m)	力の大きさのうち最大のもの (kN/m ²)	土石等の高さ (m)	力の大きさのうち最大のもの (kN/m ²)	土石等の高さ (m)	力の大きさのうち最大のもの (kN/m ²)	土石等の高さ (m)
1 ~ 2	-	-	100.0	1.0	-	-	11.2	2.3								
2 ~ 3	113.6	1.0	100.0	1.0	-	-	11.7	2.4								
3 ~ 4	113.6	1.0	100.0	1.0	-	-	11.7	2.4								
4 ~ 5	122.6	1.0	100.0	1.0	-	-	12.4	2.5								
5 ~ 6	125.5	1.0	100.0	1.0	-	-	12.4	2.5								
6 ~ 7	125.5	1.0	100.0	1.0	-	-	11.1	2.2								
7 ~ 8	-	-	100.0	1.0	-	-	10.2	2.1								
8 ~ 9	-	-	62.3	1.0	-	-	8.9	1.8								
9 ~ 10	-	-	62.3	1.0	-	-	8.5	1.7								