

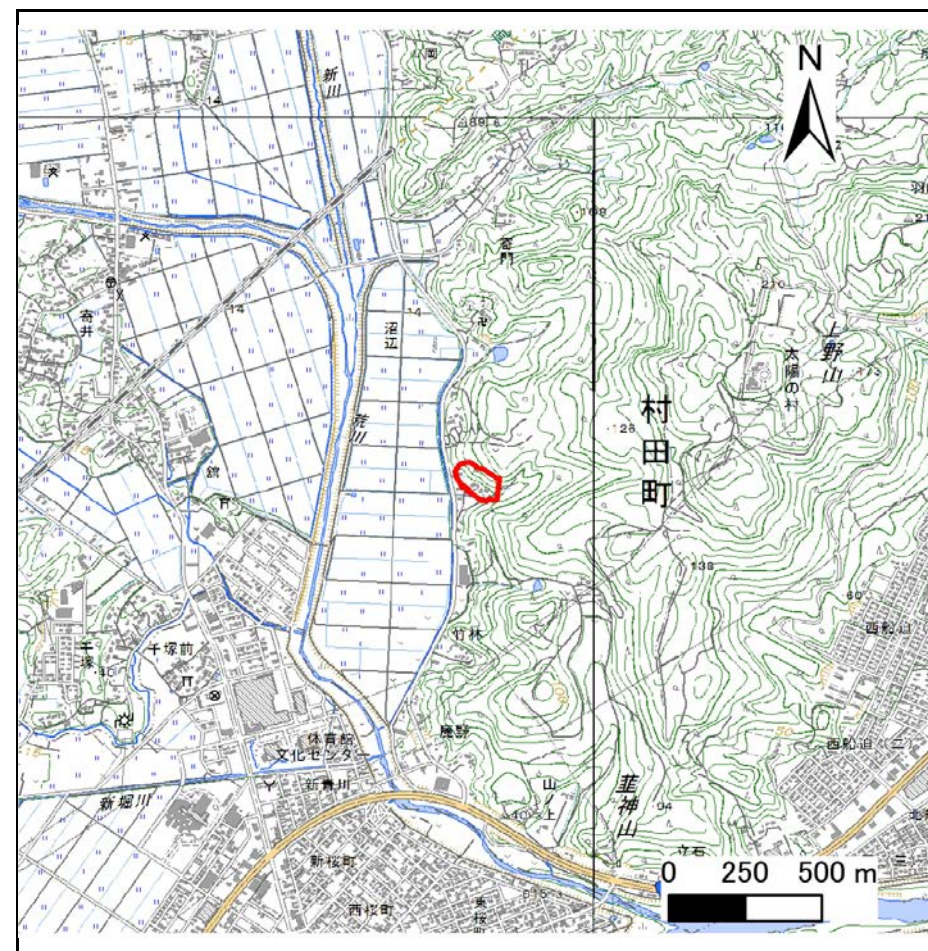
# 土砂災害警戒区域等の指定の告示に係る図書(その1)

告示番号	宮城県告示第611号
告示年月日	令和2年7月17日

自然現象の種類	急傾斜地の崩壊
箇所番号	II-自-0223
箇所名	鹿野の2
所在地	柴田郡村田町大字沼辺字鹿野二、鹿野
調査機関	宮城県大河原土木事務所



位置図(S=1:200,000)



位置図(S=1:25,000)

宮城県

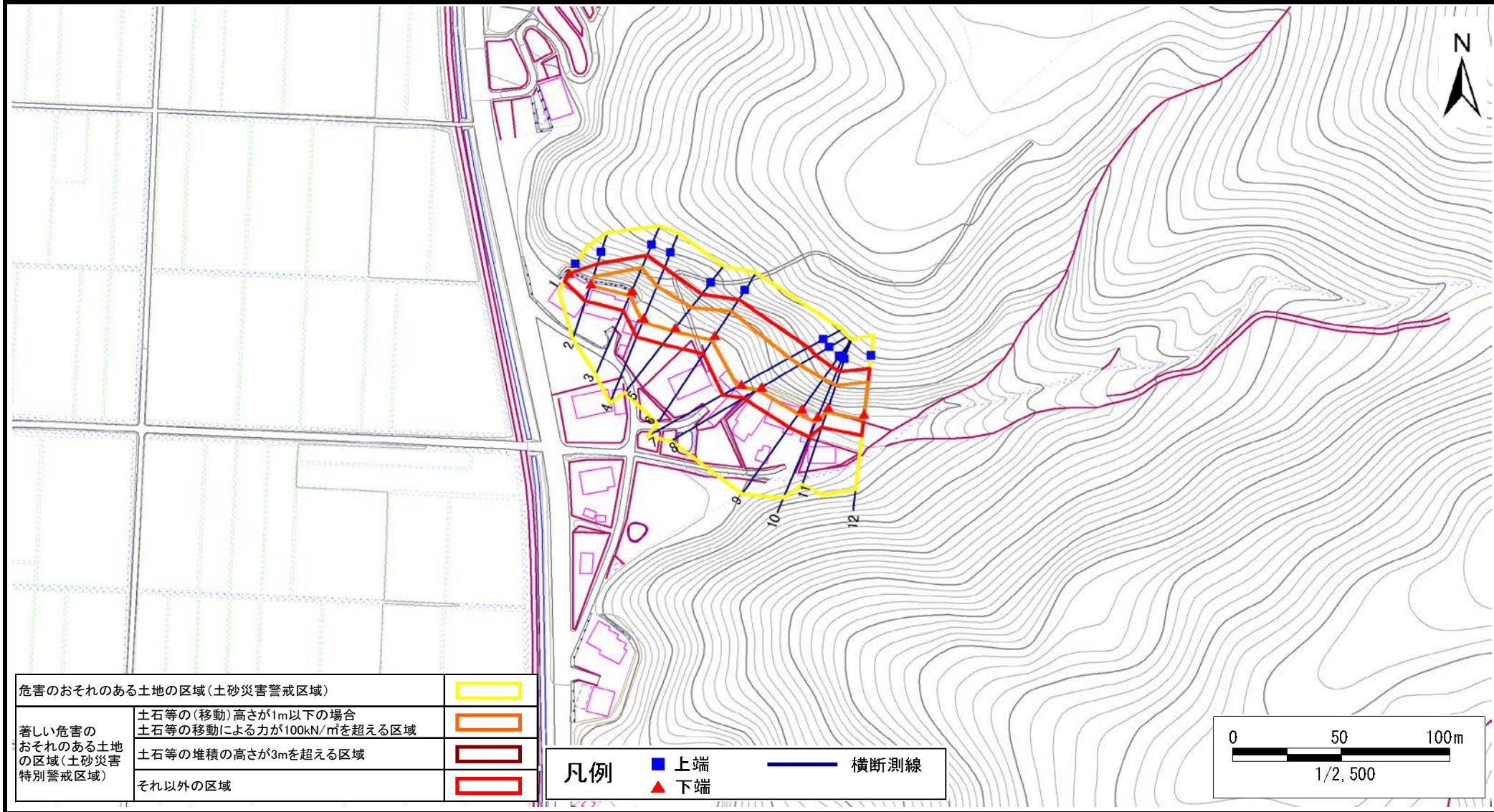
この地図は、国土地理院長の承認を得て、同院発行の電子地形図25000及び電子地形図20万を複製したものである。(承認番号 平30情複、第1223号)

# 土砂災害警戒区域等の指定の告示に係る図書(その2)

告示番号	宮城県告示第611号
告示年月日	令和2年7月17日

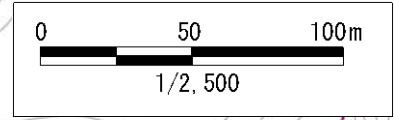
調査年度	平成30年度
------	--------

急傾斜地の位置	箇所番号	II-自-0223	箇所名	鹿野の2	所在地	柴田郡村田町大字沼辺字鹿野二、鹿野
---------	------	-----------	-----	------	-----	-------------------



危険のおそれのある土地の区域(土砂災害警戒区域)		
著しい危険のおそれのある土地の区域(土砂災害特別警戒区域)	土石等の(移動)高さが1m以下の場合	
	土石等の移動による力が100kN/mを超える区域	
	土石等の堆積の高さが3mを超える区域	
それ以外の区域		

凡例	上端	横断測線
	下端	



### 土砂災害警戒区域等の指定の告示に係る図書(その3)

告示番号	宮城県告示第611号
告示年月日	令和2年7月17日

急 傾 斜 地 の 位 置				箇所番号				Ⅱ-自-0223				箇所名				鹿野の2				所在地				柴田郡村田町大字沼辺字鹿野二、鹿野			
横断測線の区間	土石等の移動により建築物の地上部に作用すると想定される力								土石等の堆積により建築物の地上部に作用すると想定される力																		
	土石等の(移動)高さが1m以下の場合、土石等の移動による力が100kN/m <sup>2</sup> を超える区域				それ以外の区域				土石等の堆積の高さが3mを超える区域				それ以外の区域														
	力の大きさのうち最大のもの(kN/m <sup>2</sup> )		土石等の高さ(m)		力の大きさのうち最大のもの(kN/m <sup>2</sup> )		土石等の高さ(m)		力の大きさのうち最大のもの(kN/m <sup>2</sup> )		土石等の高さ(m)		力の大きさのうち最大のもの(kN/m <sup>2</sup> )		土石等の高さ(m)												
1 ~ 2	-	-	100.0	1.0	-	-	11.8	2.4	-	-	14.8	3.0	-	-	-	-											
2 ~ 3	139.9	1.0	100.0	1.0	-	-	14.8	3.0	-	-	12.8	2.6	-	-	-	-											
3 ~ 4	139.9	1.0	100.0	1.0	-	-	14.8	3.0	-	-	15.2	3.0	-	-	-	-											
4 ~ 5	132.2	1.0	100.0	1.0	-	-	12.8	2.6	-	-	15.2	3.0	-	-	-	-											
5 ~ 6	144.5	1.0	100.0	1.0	-	-	15.2	3.0	-	-	14.1	2.8	-	-	-	-											
6 ~ 7	144.5	1.0	100.0	1.0	-	-	15.2	3.0	-	-	14.0	2.8	-	-	-	-											
7 ~ 8	138.4	1.0	100.0	1.0	-	-	14.1	2.8	-	-	14.1	2.8	-	-	-	-											
8 ~ 9	146.3	1.0	100.0	1.0	-	-	14.0	2.8	-	-	14.1	2.8	-	-	-	-											
9 ~ 10	146.4	1.0	100.0	1.0	-	-	14.1	2.8	-	-	14.1	2.8	-	-	-	-											
10 ~ 11	146.4	1.0	100.0	1.0	-	-	14.1	2.8	-	-	14.2	2.8	-	-	-	-											
11 ~ 12	143.8	1.0	100.0	1.0	-	-	14.2	2.8	-	-																	