

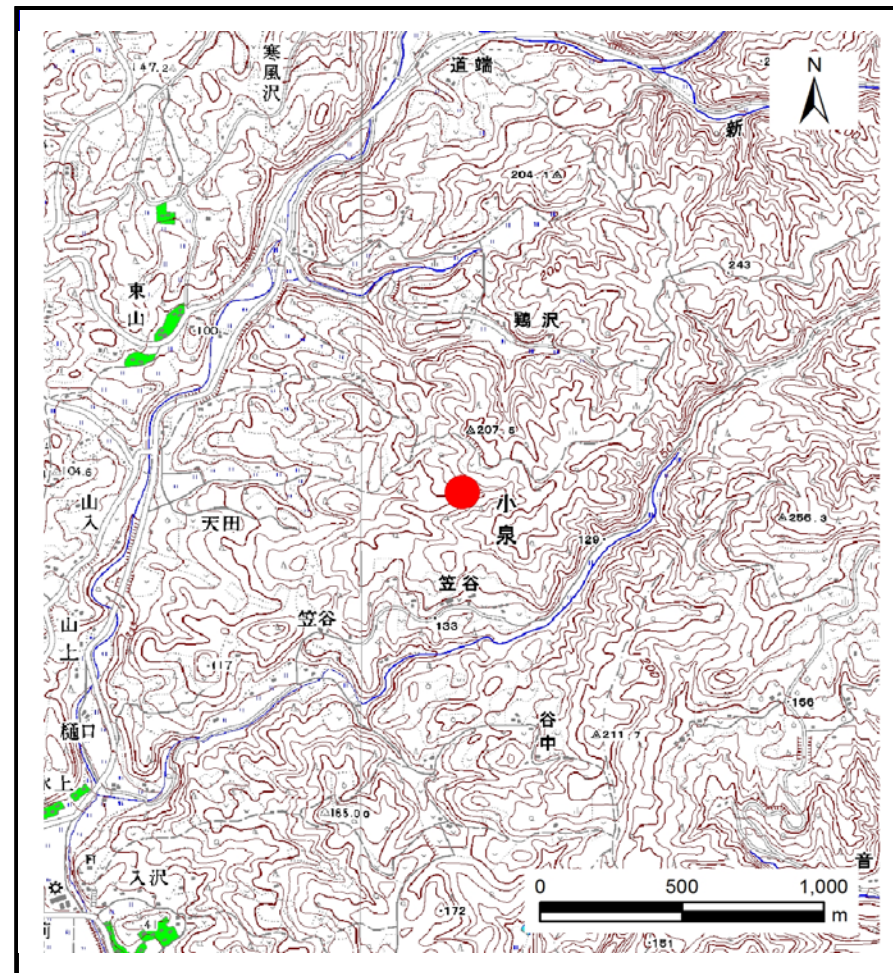
## 土砂災害警戒区域等の指定の告示に係る図書(その1)

告示番号	宮城県告示第1110号
告示年月日	平成30年12月21日

自然現象の種類	土石流
溪流番号	1-32-098(1213200098)
水系名	阿武隈川
河川名	新川
溪流名	一子沢
所在地	柴田郡村田町大字小泉字唐沢、字反山、字一子沢、字天田、字馬ノ爪、字山入
調査機関	宮城県大河原土木事務所



位置図(S=1:200,000)



概況図(S=1:25,000)

この地図は、国土地理院長の承認を得て、同院発行の数値地図20000(地図画像)及び数値地図25000(地図画像)を複製したものである。(承認番号 平29情複、第1005号) 宮城県



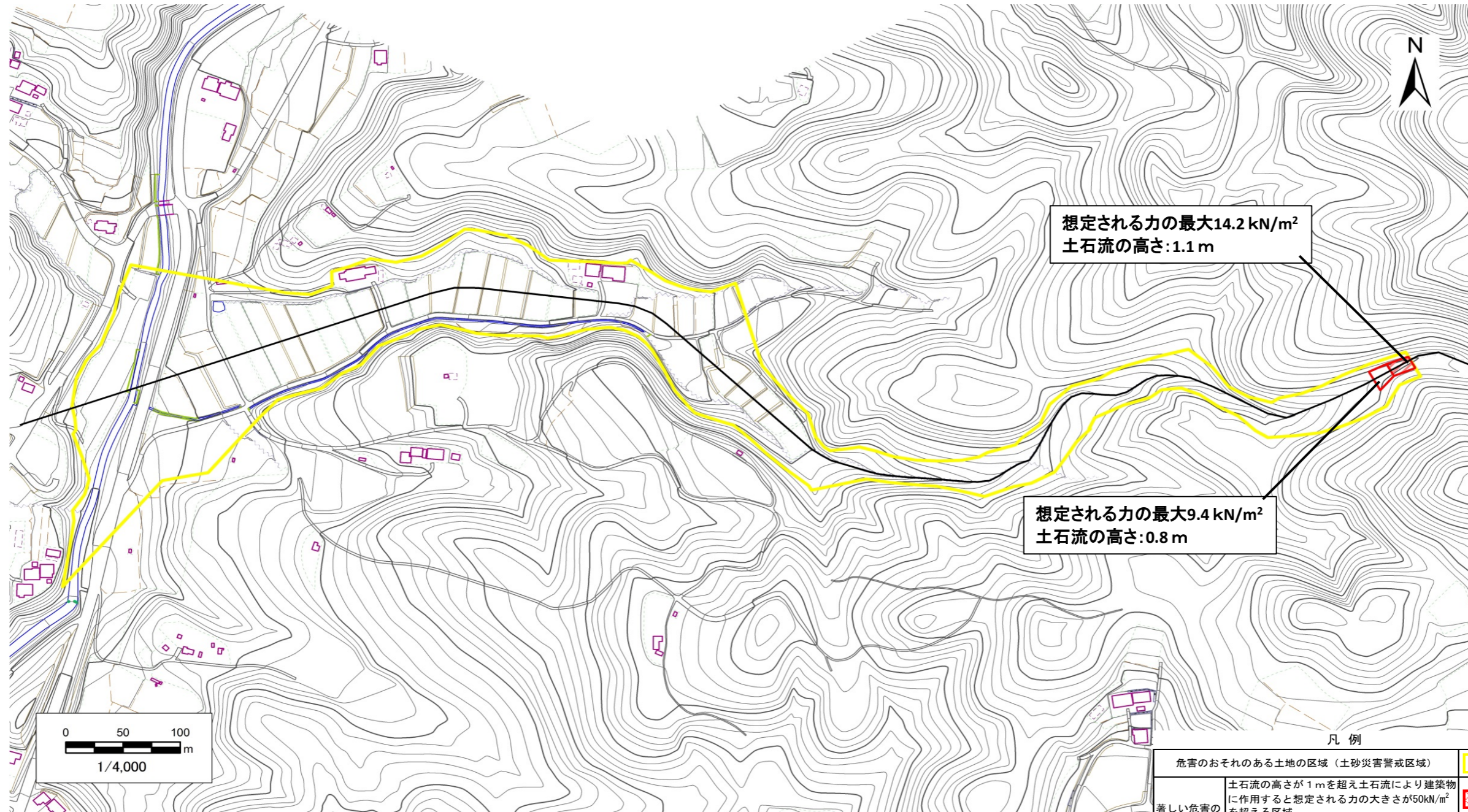
# 土砂災害警戒区域等の指定の告示に係る図書(その2)

告示番号	宮城県告示第1110号
告示年月日	平成30年12月21日

危害のおそれのある土地、著しい危害のおそれのある土地の設定図

調査年度 平成28年度

溪流の位置	溪流番号	1-32-098(1213200098)	溪流名	一子沢	所在地	柴田郡村田町大字小泉字唐沢、字反山、字一子沢、字天田、字馬ノ爪、字山入
-------	------	----------------------	-----	-----	-----	-------------------------------------



凡例

危害のおそれのある土地の区域 (土砂災害警戒区域)	
著しい危害のおそれのある土地の区域 (土砂災害特別警戒区域)	



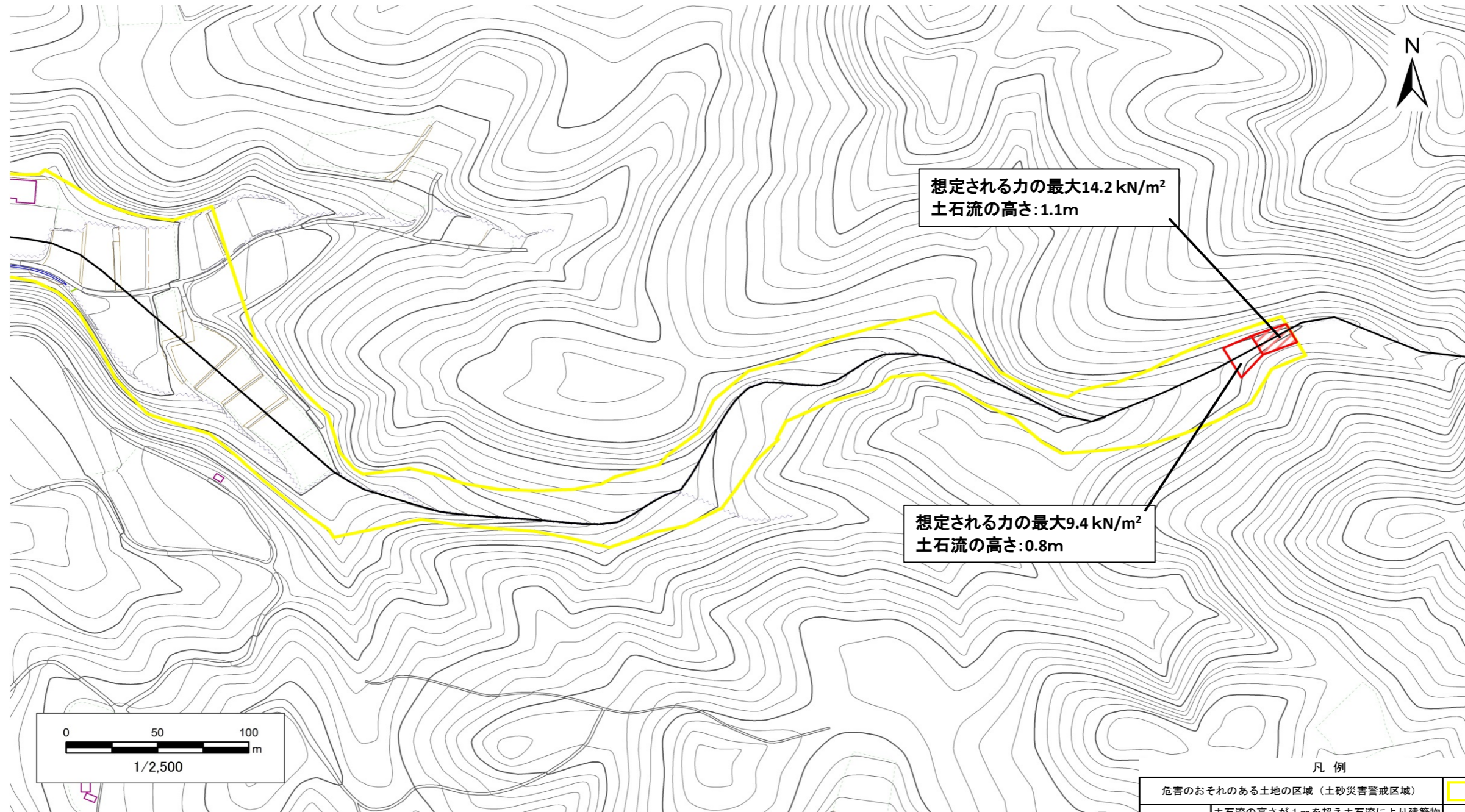
# 土砂災害警戒区域等の指定の告示に係る図書(その2)

告示番号	宮城県告示第1110号
告示年月日	平成30年12月21日

危害のおそれのある土地、著しい危害のおそれのある土地の設定図

調査年度	平成28年度
------	--------

溪流の位置	溪流番号	1-32-098(1213200098)	溪流名	一子沢	所在地	柴田郡村田町大字小泉字唐沢、字反山、字一子沢、字天田、字馬ノ爪、字山入
-------	------	----------------------	-----	-----	-----	-------------------------------------



凡例

危害のおそれのある土地の区域 (土砂災害警戒区域)	
著しい危害のおそれのある土地の区域 (土砂災害特別警戒区域)	
著しい危害のおそれのある土地の区域 (土砂災害特別警戒区域)	
著しい危害のおそれのある土地の区域 (土砂災害特別警戒区域)	



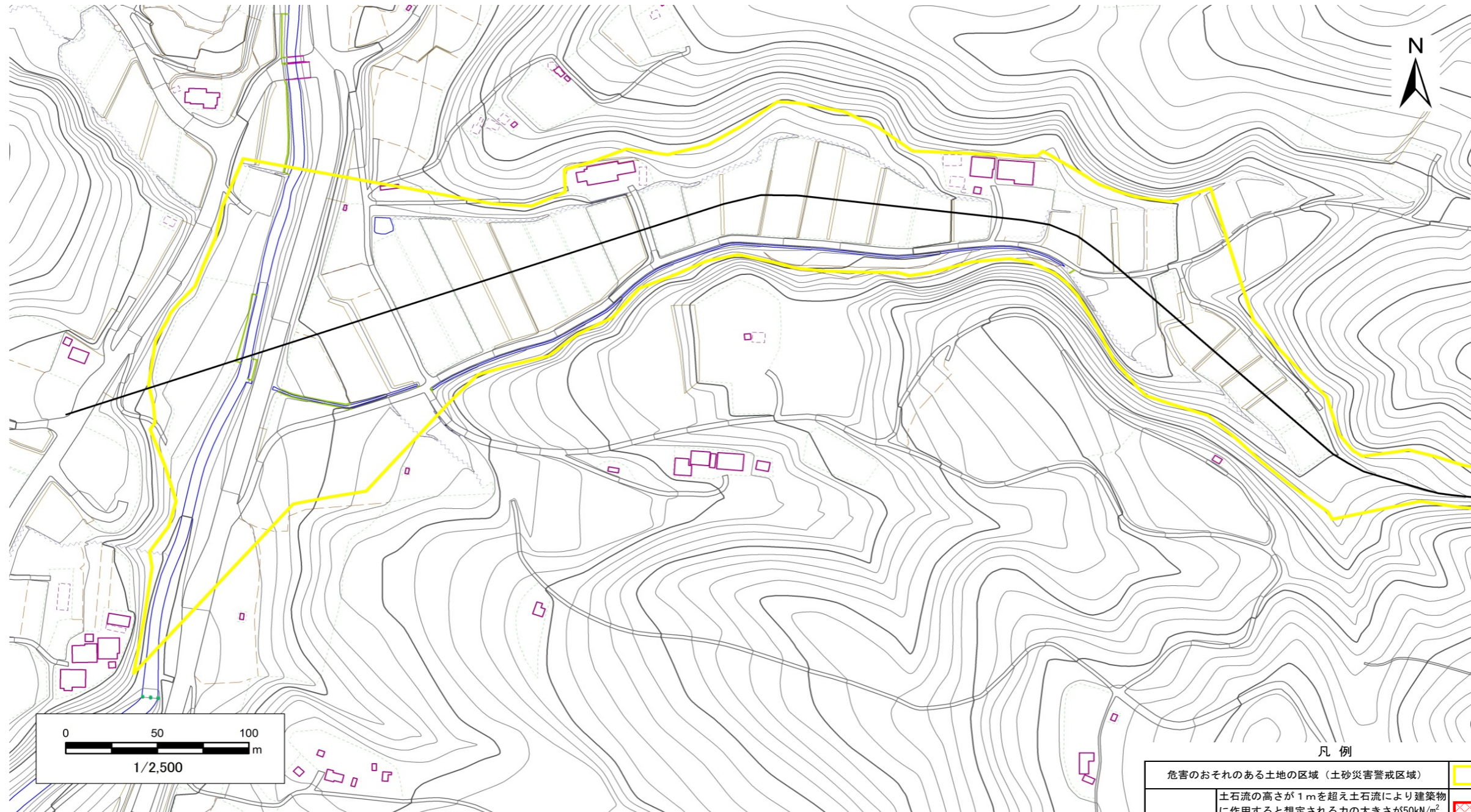
# 土砂災害警戒区域等の指定の告示に係る図書(その2)

告示番号	宮城県告示第1110号
告示年月日	平成30年12月21日

危害のおそれのある土地、著しい危害のおそれのある土地の設定図

調査年度 平成28年度

溪流の位置	溪流番号	1-32-098(1213200098)	溪流名	一子沢	所在地	柴田郡村田町大字小泉字唐沢、字反山、字一子沢、字天田、字馬ノ爪、字山入
-------	------	----------------------	-----	-----	-----	-------------------------------------



凡例

危害のおそれのある土地の区域 (土砂災害警戒区域)	
著しい危害のおそれのある土地の区域 (土砂災害特別警戒区域)	