

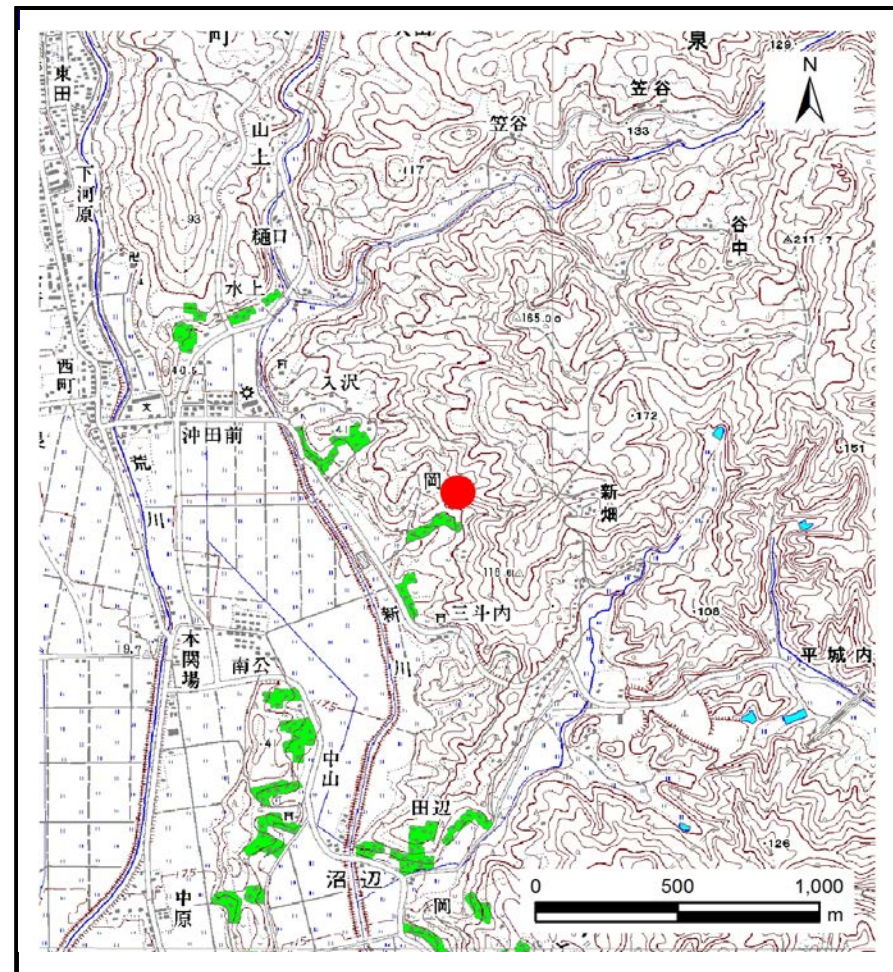
土砂災害警戒区域等の指定の告示に係る図書(その1)

| | |
|-------|-------------|
| 告示番号 | 宮城県告示第1110号 |
| 告示年月日 | 平成30年12月21日 |

| | |
|---------|------------------------------------|
| 自然現象の種類 | 土石流 |
| 溪流番号 | 1-32-104(1213200104) |
| 水系名 | 阿武隈川 |
| 河川名 | 新川 |
| 溪流名 | 岡沢 |
| 所在地 | 柴田郡村田町大字小泉字岡、字五斗内、字新岡前、字岡前、字原田、字反町 |
| 調査機関 | 宮城県大河原土木事務所 |



位置図(S=1:200,000)



概況図(S=1:25,000)

この地図は、国土地理院長の承認を得て、同院発行の数値地図200000(地図画像)及び数値地図25000(地図画像)を複製したものである。(承認番号 平29情複、第1005号) 宮城県

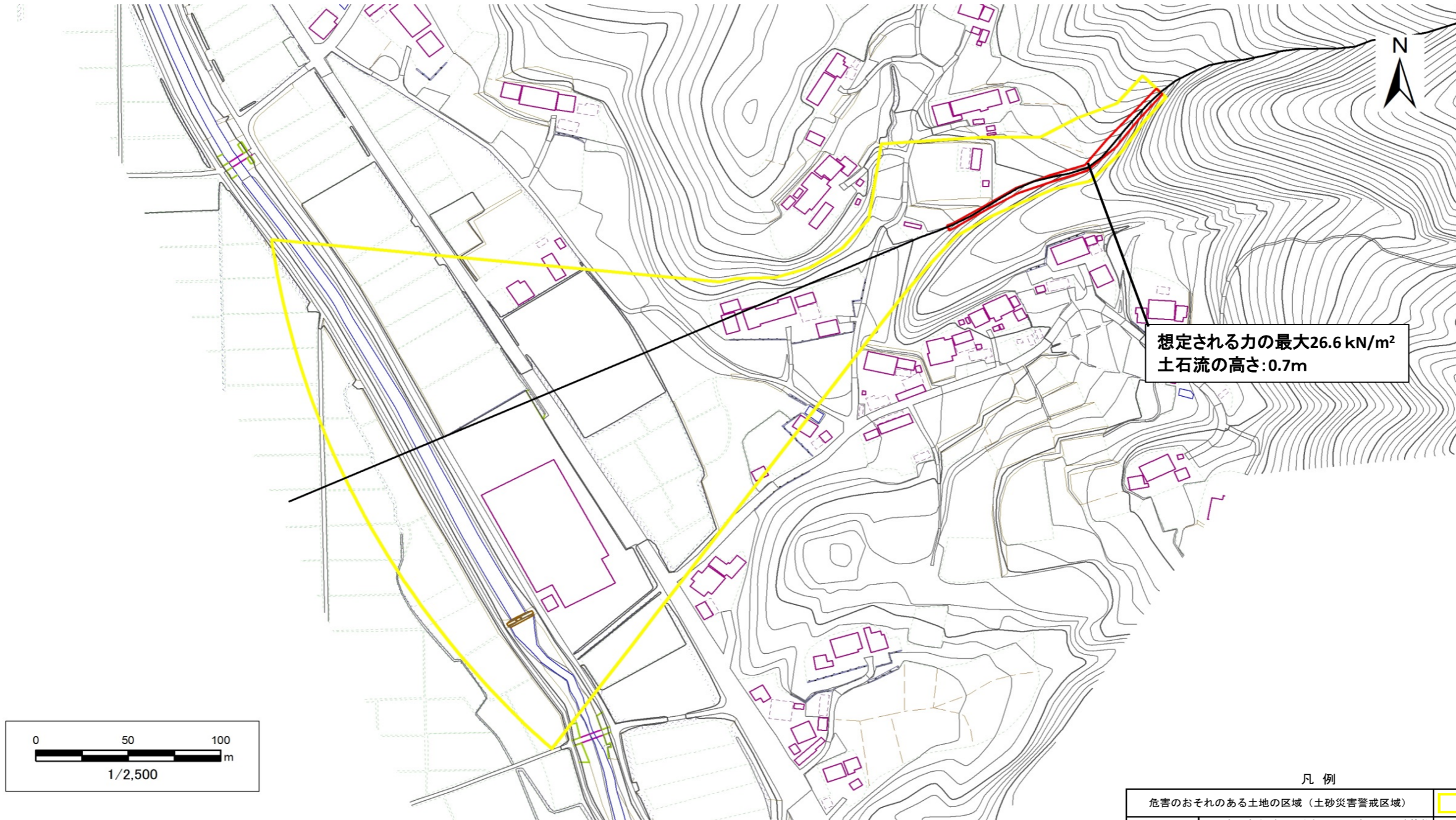
土砂災害警戒区域等の指定の告示に係る図書(その2)

| | |
|-------|-------------|
| 告示番号 | 宮城県告示第1110号 |
| 告示年月日 | 平成30年12月21日 |

危害のおそれのある土地、著しい危害のおそれのある土地の設定図

調査年度 平成28年度

| | | | | | | |
|-------|------|----------------------|-----|----|-----|------------------------------------|
| 溪流の位置 | 溪流番号 | 1-32-104(1213200104) | 溪流名 | 岡沢 | 所在地 | 柴田郡村田町大字小泉字岡、字五斗内、字新岡前、字岡前、字原田、字反町 |
|-------|------|----------------------|-----|----|-----|------------------------------------|



凡例

| | |
|--------------------------------|--|
| 危害のおそれのある土地の区域 (土砂災害警戒区域) | |
| 著しい危害のおそれのある土地の区域 (土砂災害特別警戒区域) | |
| 著しい危害のおそれのある土地の区域 (土砂災害特別警戒区域) | |
| 著しい危害のおそれのある土地の区域 (土砂災害特別警戒区域) | |