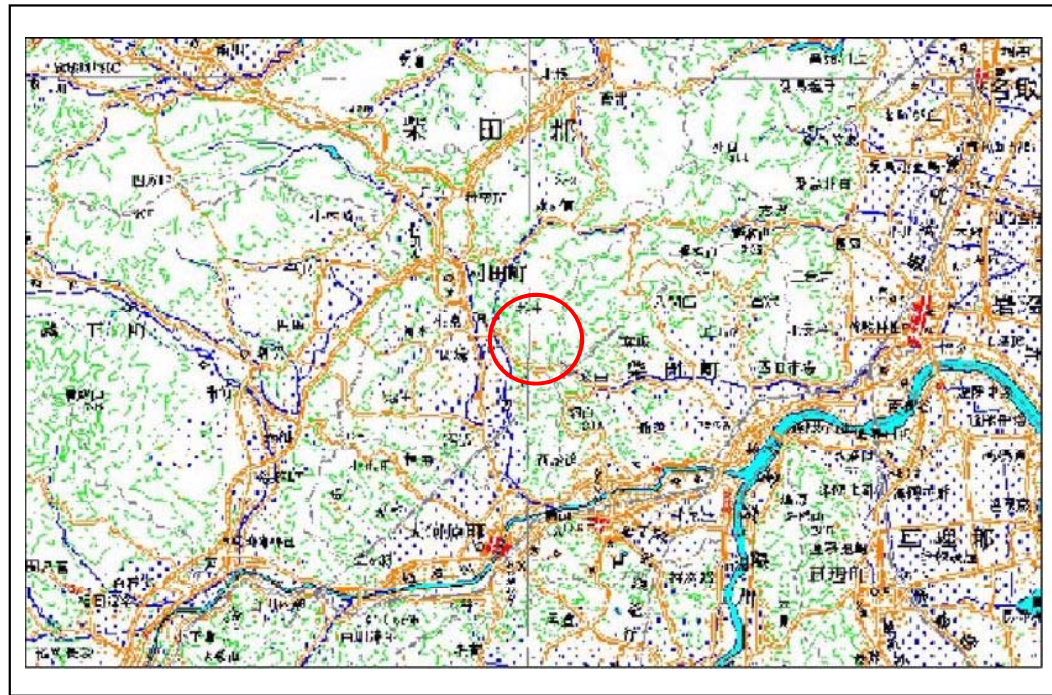


土砂災害警戒区域等の指定の告示に係る図書(その1)

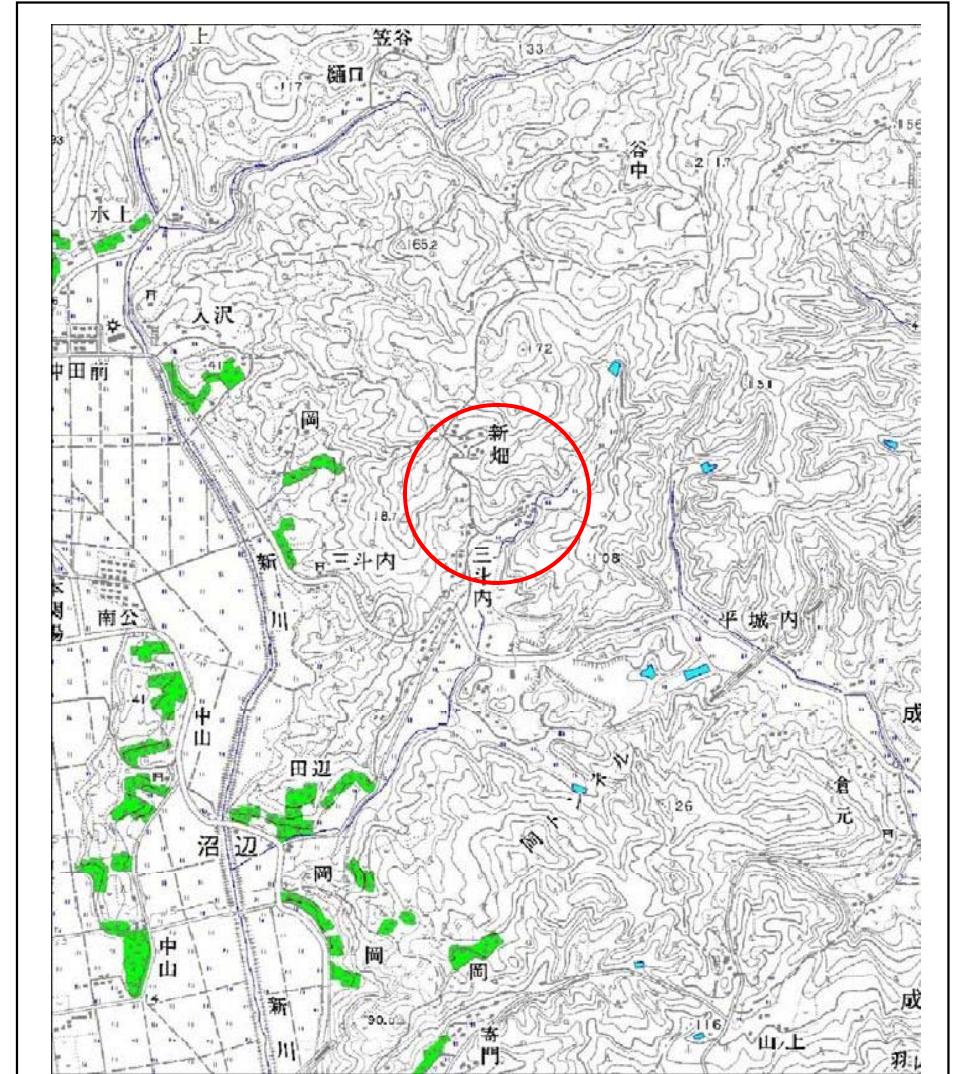
告示番号	宮城県告示第1040号
告示年月日	平成29年11月24日

表紙 位置、位置図

自然現象の種類	地滑り
箇所番号	31
箇所名	新畑
所在地	柴田郡村田町大字小泉字新畑、字下ノ石、字元屋敷、字三斗内、字天ヶ沢、字仮又、字樽川、字西三斗内
調査機関	宮城県大河原土木事務所



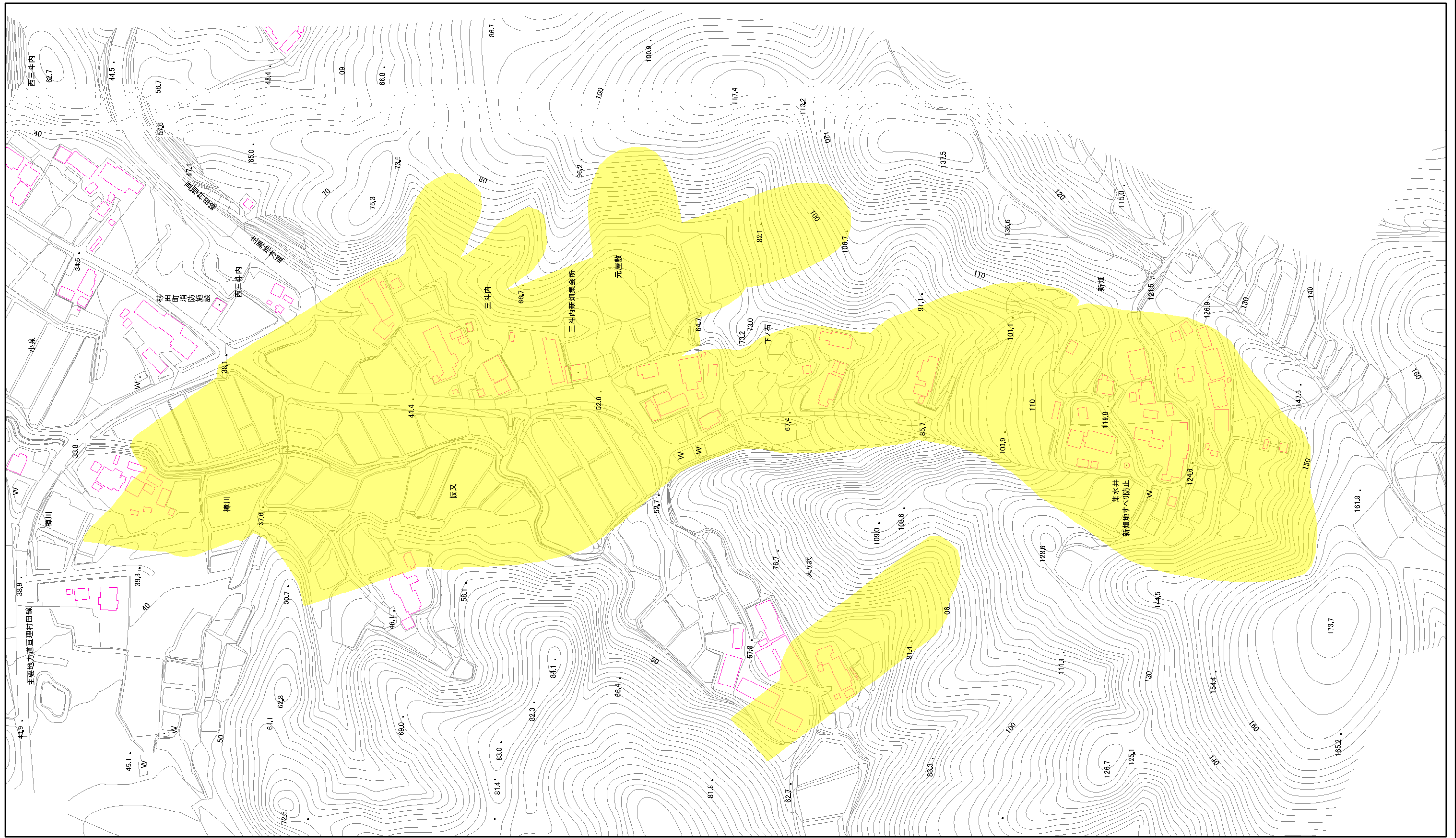
位置図(S=1:200,000)



位置図(S=1:15,000)

この地図は、国土地理院長の承認を得て、同院発行の数値地図200000(地図画像)及び数値地図25000(地図画像)を複製したものである。(承認番号 平28情複、第1342号)

土砂災害警戒区域等の指定の公示に係る図書(その2)



0 25 50 100 150 200 m

様式-2(地) 土砂災害警戒区域・土砂災害特別警戒区域 区域図	土砂災害防止法施行令第二条の基準に該当する区域(土砂災害警戒区域)		N 縮尺 1:2,500	自然現象の種類 地滑り	箇所番号 031	箇所名 新畑
	土砂災害防止法施行令第三条の基準に該当する区域(土砂災害特別警戒区域)			告示番号 宮城県告示第1040号	地滑り区域名	所在地 柴田郡村田町大字小泉字新畑、字下ノ石、字元屋敷、字三斗内、字天ヶ沢、字仮又、字榊川、字西三斗内
	告示年月日 平成29年11月24日	告示年月日 平成29年11月24日		告示年月日 平成29年11月24日	告示年月日 平成29年11月24日	告示年月日 平成29年11月24日