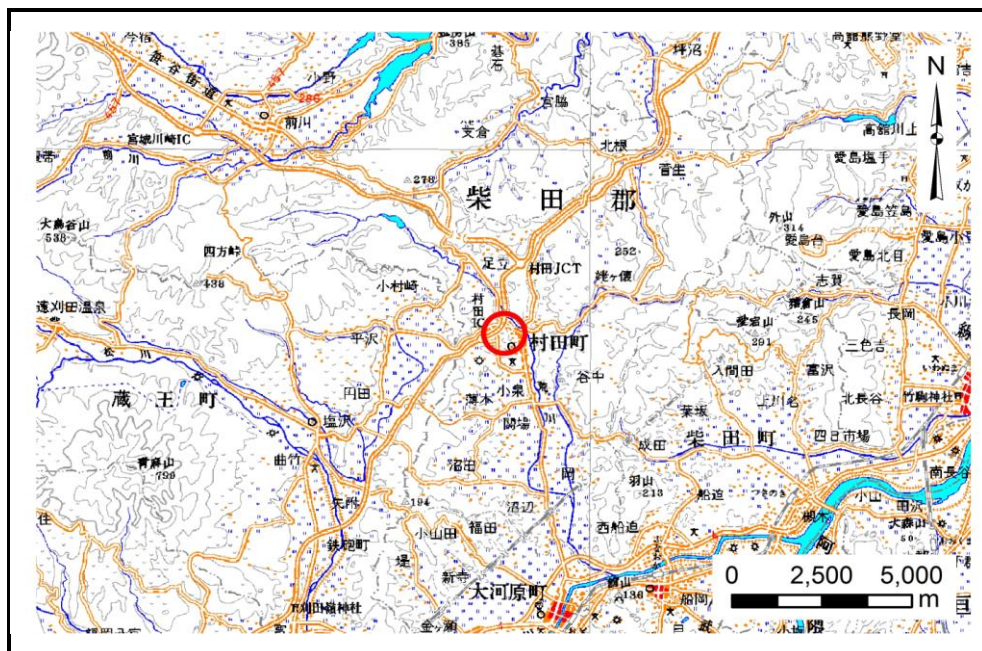


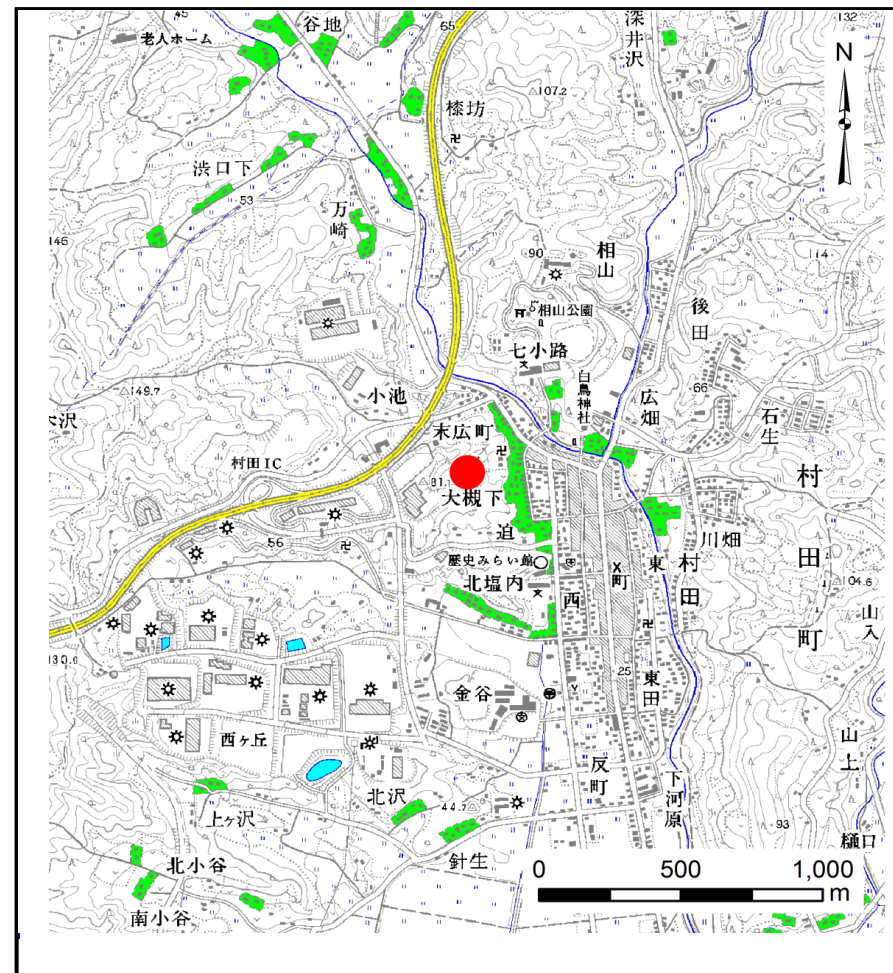
土砂災害警戒区域等の指定の告示に係る図書(その1)

告示番号	宮城県告示第1039号
告示年月日	平成29年11月24日

自然現象の種類	土石流
溪流番号	1-32-053(1213200053)
水系名	阿武隈川
河川名	荒川
溪流名	大槻下沢
所在地	柴田郡村田町大字村田字大槻下、字末広町
調査機関	宮城県大河原土木事務所



位置図(S=1:200,000)



位置図(S=1:25,000)

この地図は、国土地理院長の承認を得て、同院発行の数値地図20000(地図画像)及び数値地図25000(地図画像)を複製したものである。(承認番号 平28情複、第1342号)

土砂災害警戒区域等の指定の告示に係る図書（その2）

告示番号	宮城県告示第1039号
告示年月日	平成29年11月24日

調査年度	平成28年度
------	--------

危害のおそれのある土地、著しい危害のおそれのある土地の設定図

溪流の位置	溪流番号	1-32-053(1213200053)	溪流名	大槻下沢	所在地	柴田郡村田町大字村田字大槻下、字末広町
-------	------	----------------------	-----	------	-----	---------------------

