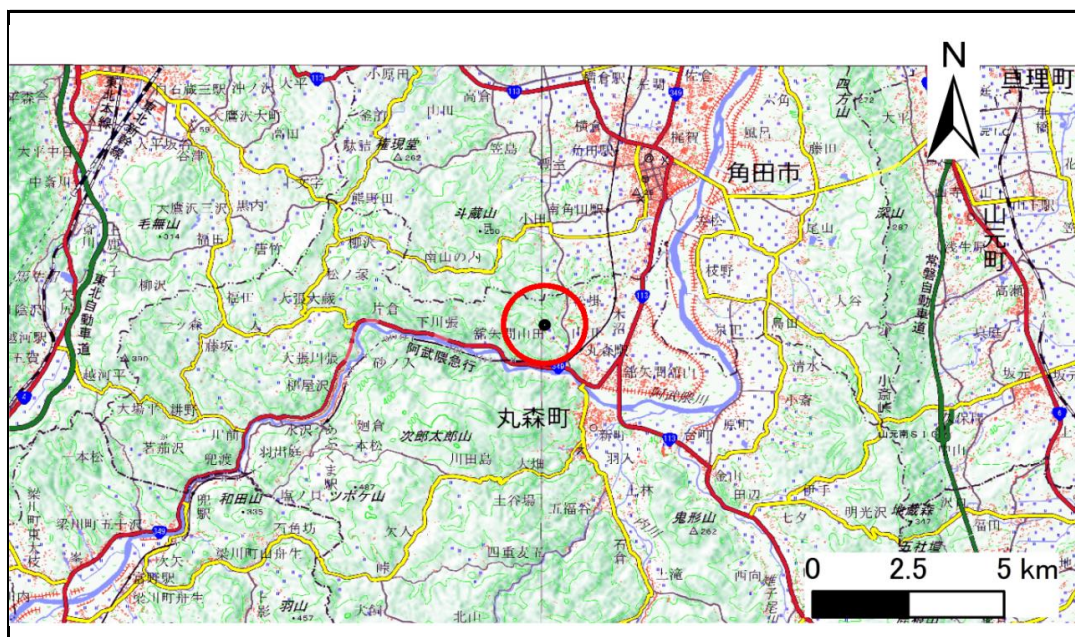


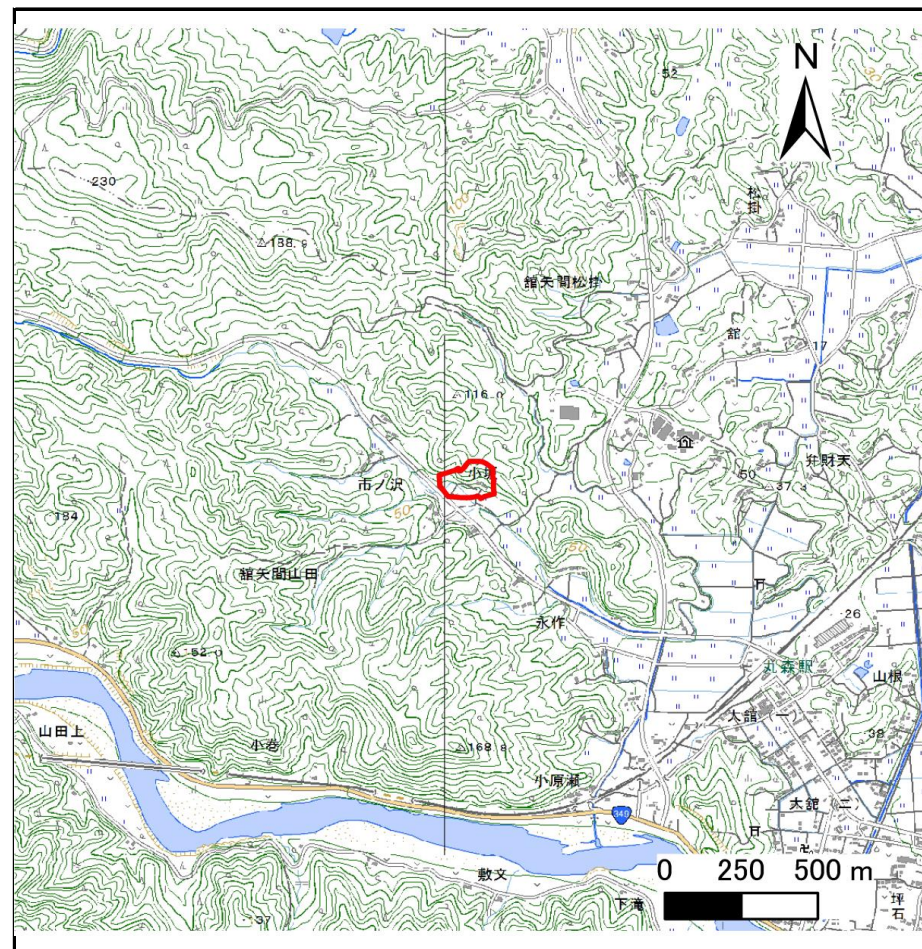
土砂災害警戒区域等の指定の告示に係る図書(その1)

告示番号	宮城県告示第342号
告示年月日	令和2年4月17日

自然現象の種類	急傾斜地の崩壊
箇所番号	Ⅱ-自-0468
箇所名	市ノ沢の2
所在地	伊具郡丸森町館矢間山田字小坂、字市ノ沢
調査機関	宮城県大河原土木事務所



位置図(S=1:200,000)



概況図(S=1:25,000)

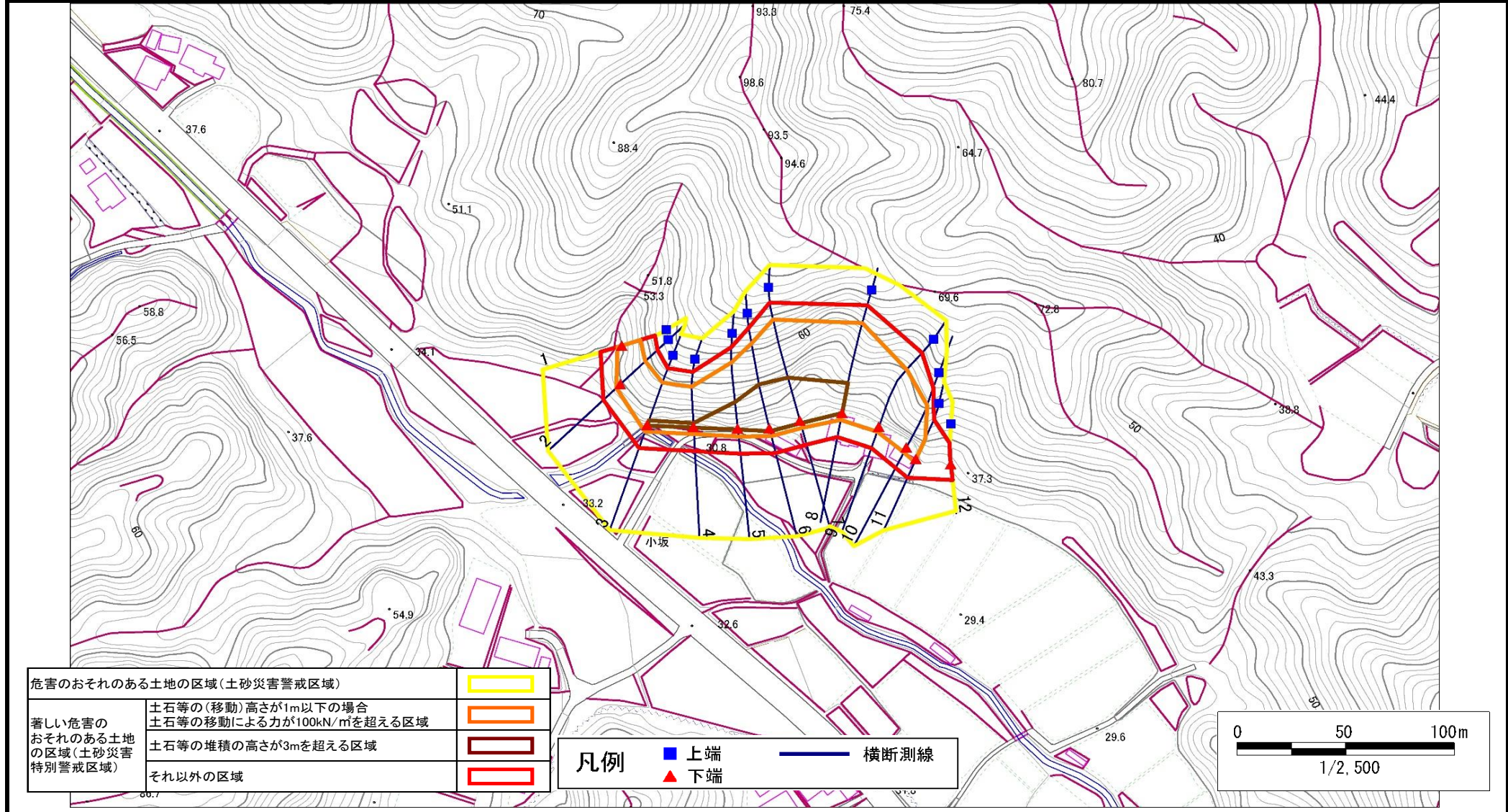
この地図は、国土地理院長の承認を得て、同院発行の電子地形図25000及び電子地形図20万を複製したものである。(承認番号 平30情複、第1223号)

土砂災害警戒区域等の指定の告示に係る図書(その2)

告示番号	宮城県告示第342号
告示年月日	令和2年4月17日

調査年度	平成30年度
------	--------

急傾斜地の位置	箇所番号	II-自-0468	箇所名	市ノ沢の2	所在地	伊具郡丸森町館矢間山田字小坂、字市ノ沢
---------	------	-----------	-----	-------	-----	---------------------



危害のおそれのある土地の区域(土砂災害警戒区域)		
著しい危害のおそれのある土地の区域(土砂災害特別警戒区域)	土石等の(移動)高さが1m以下の場合	
	土石等の移動による力が100kN/m ² を超える区域	
土石等の堆積の高さが3mを超える区域		
それ以外の区域		

凡例		上端		横断測線
		下端		

土砂災害警戒区域等の指定の告示に係る図書(その3)

告示番号	宮城県告示第342号
告示年月日	令和2年4月17日

急傾斜地の位置		箇所番号	Ⅱ-自-0468		箇所名	市ノ沢の2		所在地	伊具郡丸森町館矢間山田字小坂、字市ノ沢								
横断測線の区間	土石等の移動により建築物の地上部に作用すると想定される力				土石等の堆積により建築物の地上部に作用すると想定される力				横断測線の区間	土石等の移動により建築物の地上部に作用すると想定される力				土石等の堆積により建築物の地上部に作用すると想定される力			
	土石等の(移動)高さが1m以下の場合、土石等の移動による力が100kN/m ² を超える区域				土石等の堆積の高さが3mを超える区域					土石等の(移動)高さが1m以下の場合、土石等の移動による力が100kN/m ² を超える区域				土石等の堆積の高さが3mを超える区域			
	力の大きさのうち最大のもの(kN/m ²)		土石等の高さ(m)		力の大きさのうち最大のもの(kN/m ²)		土石等の高さ(m)			力の大きさのうち最大のもの(kN/m ²)		土石等の高さ(m)		力の大きさのうち最大のもの(kN/m ²)		土石等の高さ(m)	
1 ~ 2	139.2	1.0	100.0	1.0	-	-	14.4	2.7									
2 ~ 3	149.4	1.0	100.0	1.0	-	-	16.1	3.0									
3 ~ 4	149.6	1.0	100.0	1.0	17.0	3.2	16.1	3.0									
4 ~ 5	157.2	1.0	100.0	1.0	17.3	3.3	16.1	3.0									
5 ~ 6	158.4	1.0	100.0	1.0	19.6	3.7	16.1	3.0									
6 ~ 7	158.4	1.0	100.0	1.0	19.6	3.7	16.1	3.0									
7 ~ 8	155.0	1.0	100.0	1.0	19.0	3.6	16.1	3.0									
8 ~ 9	150.8	1.0	100.0	1.0	-	-	16.1	3.0									
9 ~ 10	140.8	1.0	100.0	1.0	-	-	15.5	2.9									
10 ~ 11	140.8	1.0	100.0	1.0	-	-	15.5	2.9									
11 ~ 12	-	-	100.0	1.0	-	-	11.7	2.2									