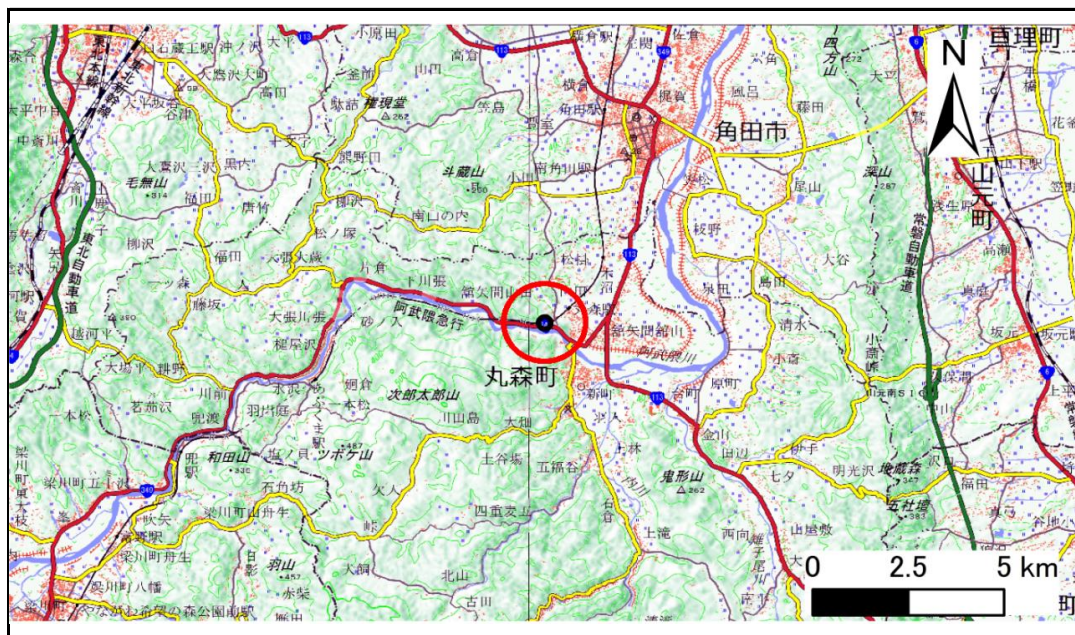


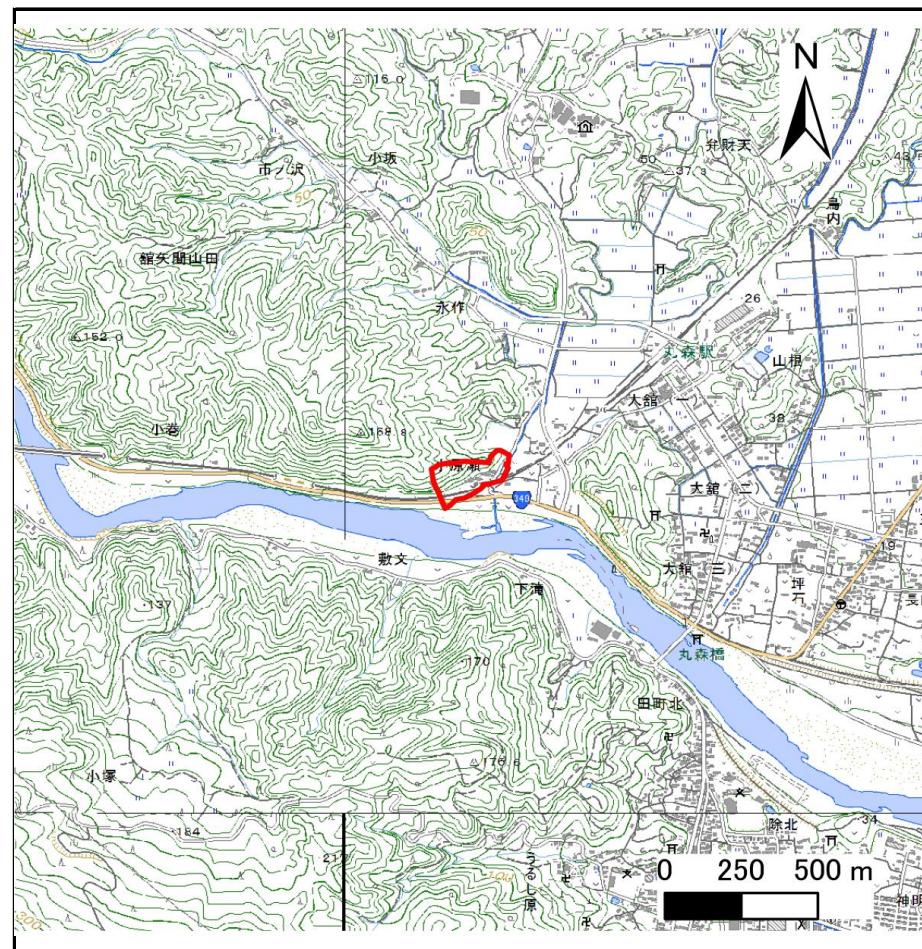
# 土砂災害警戒区域等の指定の告示に係る図書(その1)

告示番号	宮城県告示第342号
告示年月日	令和2年4月17日

自然現象の種類	急傾斜地の崩壊
箇所番号	Ⅱ-自-0340
箇所名	小原瀬西
所在地	伊具郡丸森町館矢間山田字小原瀬西
調査機関	宮城県大河原土木事務所



位置図(S=1:200,000)



概況図(S=1:25,000)

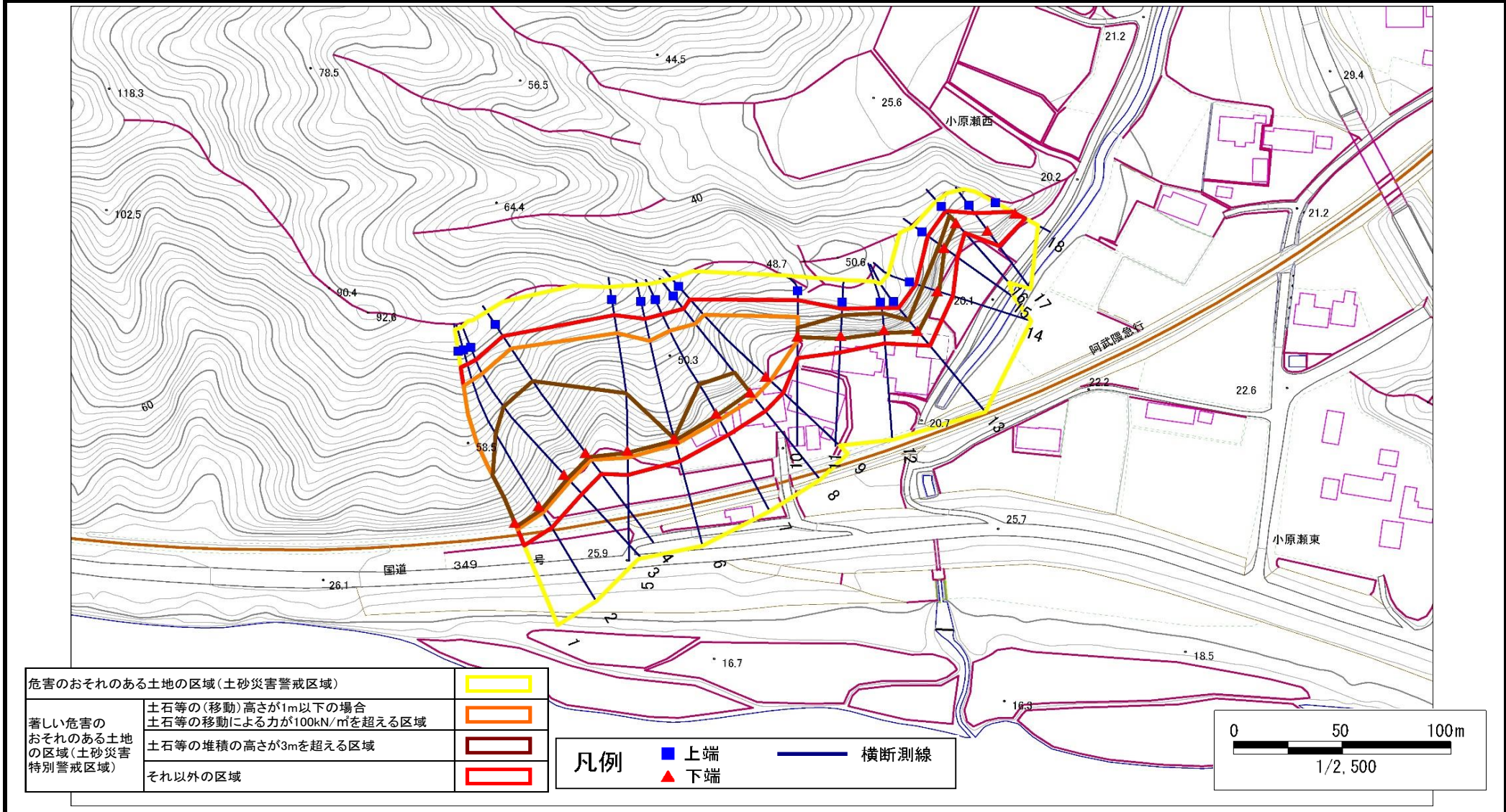
この地図は、国土地理院長の承認を得て、同院発行の電子地形図25000及び電子地形図20万を複製したものである。(承認番号 平30情複、第1223号)

# 土砂災害警戒区域等の指定の告示に係る図書(その2)

告示番号	宮城県告示第342号
告示年月日	令和2年4月17日

調査年度	平成30年度
------	--------

急傾斜地の位置	箇所番号	II-自-0340	箇所名	小原瀬西	所在地	伊具郡丸森町館矢間山田字小原瀬西
---------	------	-----------	-----	------	-----	------------------



### 土砂災害警戒区域等の指定の告示に係る図書(その3)

告示番号	宮城県告示第342号
告示年月日	令和2年4月17日

急傾斜地の位置	箇所番号	Ⅱ-自-0340	箇所名	小原瀬西	所在地	伊具郡丸森町館矢間山田字小原瀬西										
横断測線の区間	土石等の移動により建築物の地上部に作用すると想定される力				土石等の堆積により建築物の地上部に作用すると想定される力				土石等の移動により建築物の地上部に作用すると想定される力				土石等の堆積により建築物の地上部に作用すると想定される力			
	土石等の(移動)高さが1m以下の場合、土石等の移動による力が100kN/m <sup>2</sup> を超える区域		それ以外の区域		土石等の堆積の高さが3mを超える区域		それ以外の区域		土石等の(移動)高さが1m以下の場合、土石等の移動による力が100kN/m <sup>2</sup> を超える区域		それ以外の区域		土石等の堆積の高さが3mを超える区域		それ以外の区域	
	力の大きさのうち最大のもの (kN/m <sup>2</sup> )	土石等の高さ (m)	力の大きさのうち最大のもの (kN/m <sup>2</sup> )	土石等の高さ (m)	力の大きさのうち最大のもの (kN/m <sup>2</sup> )	土石等の高さ (m)	力の大きさのうち最大のもの (kN/m <sup>2</sup> )	土石等の高さ (m)	力の大きさのうち最大のもの (kN/m <sup>2</sup> )	土石等の高さ (m)	力の大きさのうち最大のもの (kN/m <sup>2</sup> )	土石等の高さ (m)	力の大きさのうち最大のもの (kN/m <sup>2</sup> )	土石等の高さ (m)	力の大きさのうち最大のもの (kN/m <sup>2</sup> )	土石等の高さ (m)
1 ~ 2	158.8	1.0	100.0	1.0	21.2	4.0	16.1	3.0								
2 ~ 3	164.2	1.0	100.0	1.0	22.1	4.2	16.1	3.0								
3 ~ 4	164.8	1.0	100.0	1.0	22.3	4.2	16.1	3.0								
4 ~ 5	164.8	1.0	100.0	1.0	22.3	4.2	16.1	3.0								
5 ~ 6	153.5	1.0	100.0	1.0	18.8	3.5	16.1	3.0								
6 ~ 7	151.8	1.0	100.0	1.0	18.8	3.5	16.1	3.0								
7 ~ 8	151.8	1.0	100.0	1.0	18.8	3.5	16.1	3.0								
8 ~ 9	149.2	1.0	100.0	1.0	-	-	16.1	3.0								
9 ~ 10	144.5	1.0	100.0	1.0	-	-	16.1	3.0								
10 ~ 11	-	-	100.0	1.0	22.4	4.2	16.1	3.0								
11 ~ 12	-	-	97.6	1.0	24.2	4.6	16.1	3.0								
12 ~ 13	-	-	100.0	1.0	24.2	4.6	16.1	3.0								
13 ~ 14	-	-	100.0	1.0	20.1	3.8	16.1	3.0								
14 ~ 15	-	-	91.8	1.0	20.1	3.8	16.1	3.0								
15 ~ 16	-	-	91.8	1.0	18.7	3.5	16.1	3.0								
16 ~ 17	-	-	100.0	1.0	-	-	16.1	3.0								
17 ~ 18	-	-	100.0	1.0	-	-	14.9	2.8								