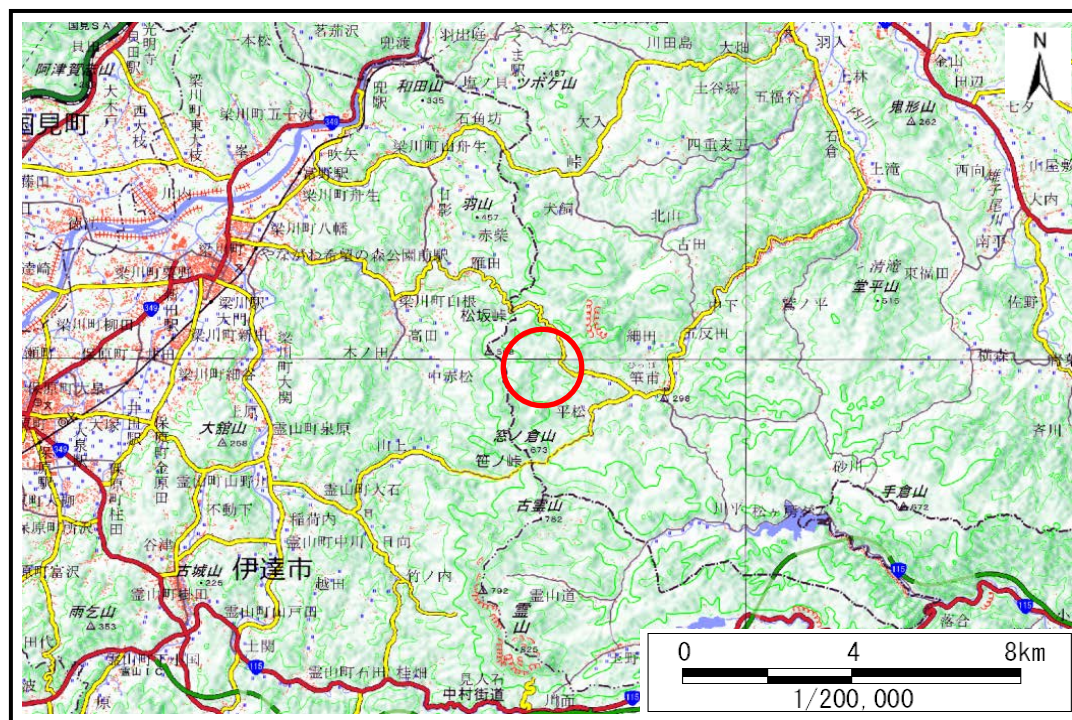


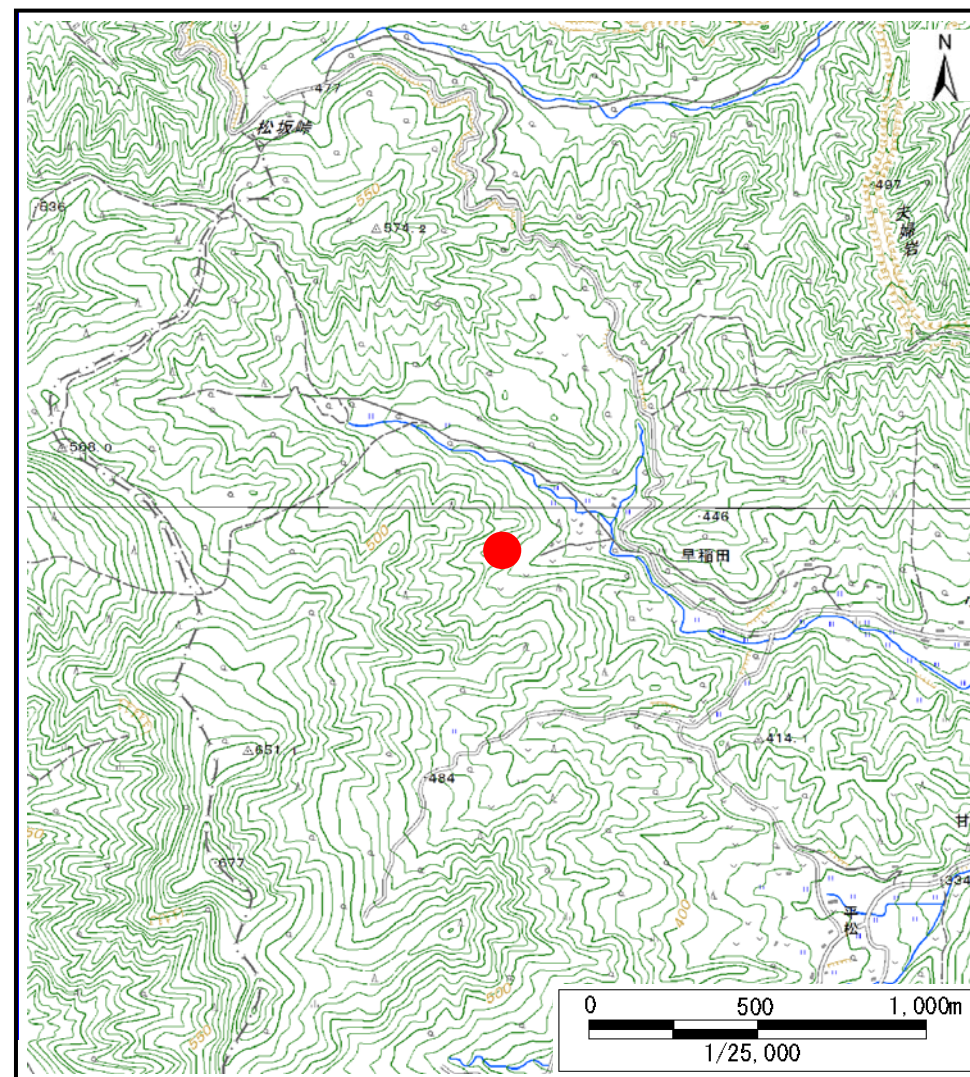
# 土砂災害警戒区域等の指定の告示に係る図書(その1)

告示番号	宮城県告示第342号
告示年月日	令和2年4月17日

自然現象の種類	土石流
溪流番号	1-41-080
水系名	阿武隈川
河川名	内川
溪流名	早稲田沢2
所在地	伊具郡丸森町筆甫字西山、字早稲田
調査機関	宮城県大河原土木事務所



位置図(S=1:200,000)



位置図(S=1:25,000)

宮城県

この地図は、国土地理院長の承認を得て、同院発行の電子地形図25000及び電子地形図20万を複製したものである。(承認番号 平30情複、第1223号)

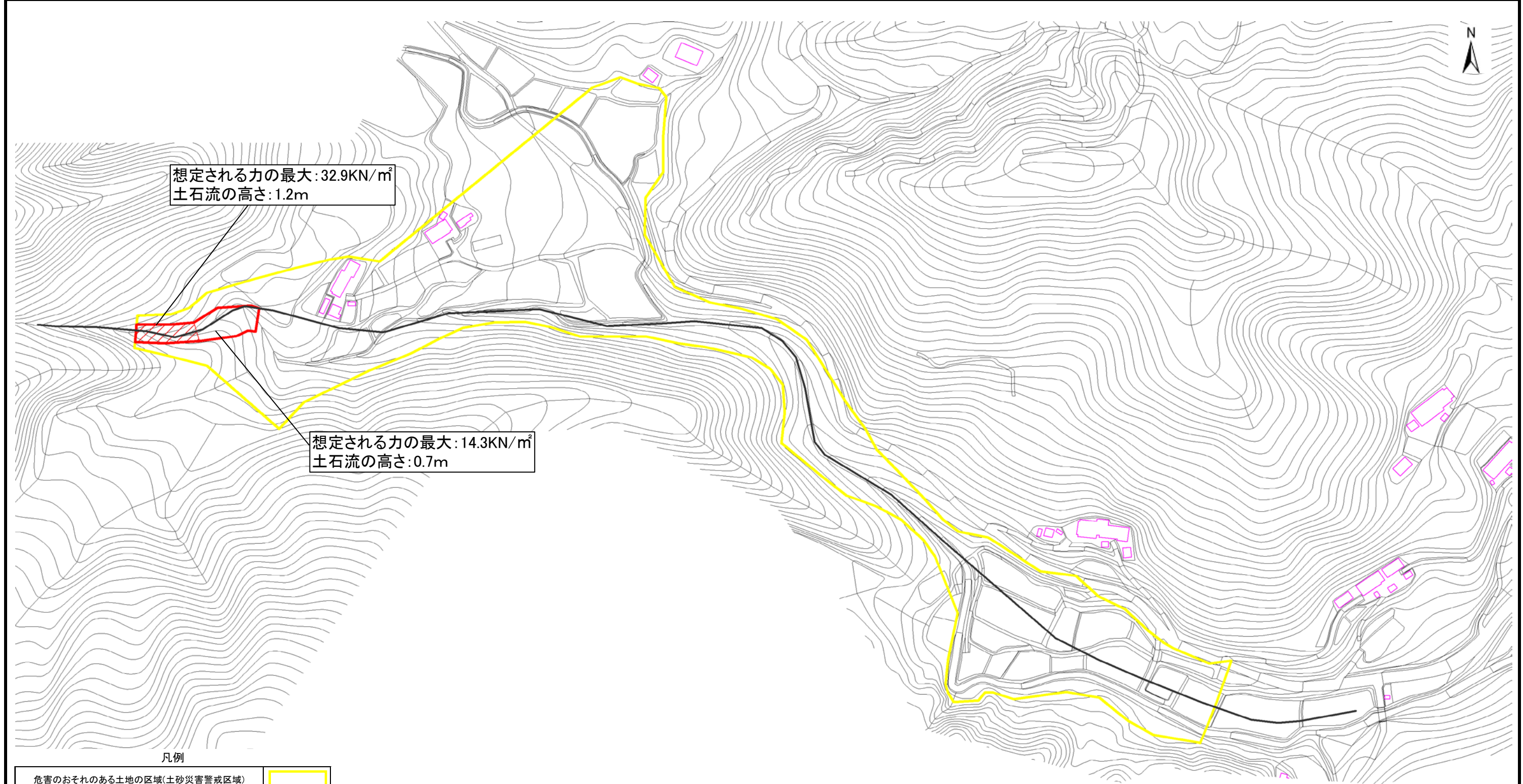


土砂災害警戒区域等の指定の告示に係る図書(その2)

告示番号	宮城県告示第342号
告示年月日	令和2年4月17日

調査年度	平成30年度
------	--------

溪流の位置	溪流番号	1-41-080	溪流名	早稲田沢2	所在地	伊具郡丸森町筆甫字西山、字早稲田
-------	------	----------	-----	-------	-----	------------------



凡例

危険のおそれのある土地の区域(土砂災害警戒区域)		
著しい危害のおそれのある土地の区域(土砂災害特別警戒区域)	土石流の高さが1mを超え土石流により建築物に作用すると想定される力の大きさが50kN/m <sup>2</sup> を超える区域	
	土石流の高さが1mを超え土石流により建築物に作用すると想定される力の大きさが50kN/m <sup>2</sup> を超えない区域	
	土石流の高さが1mを超えない区域	

