

土砂災害警戒区域等の指定の告示に係る図書(その1)

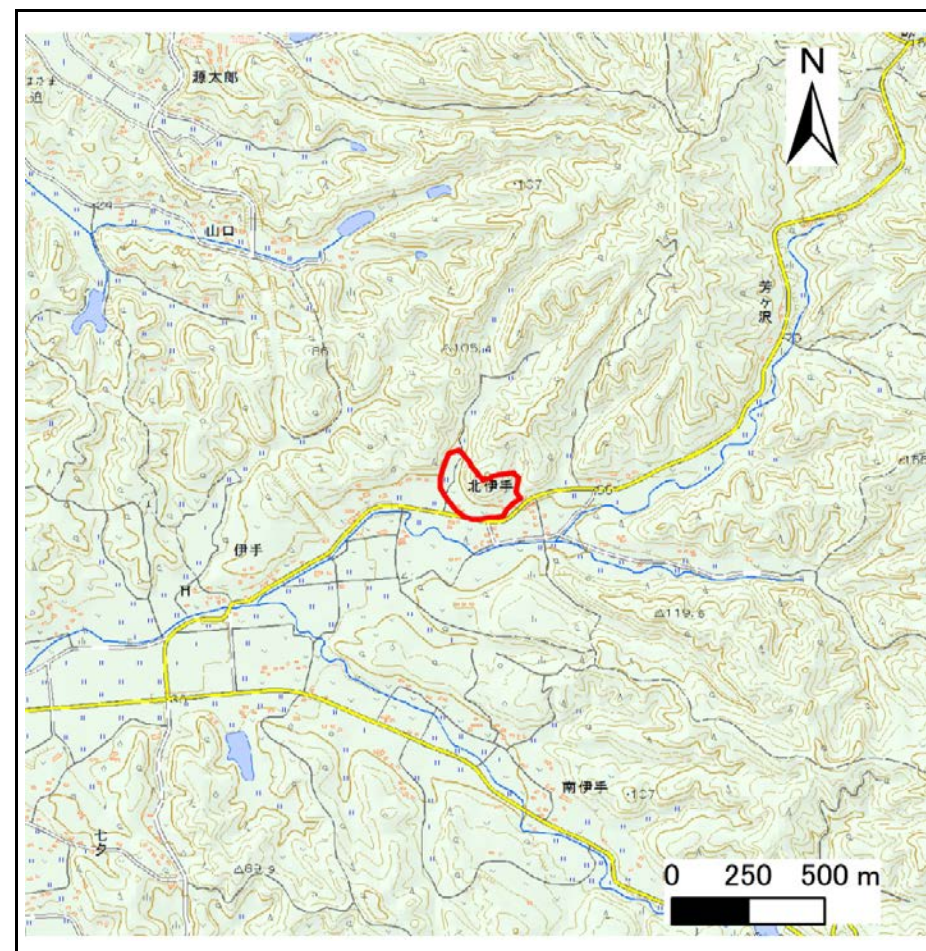
表紙 概況、位置図

告示番号	宮城県告示第229号
告示年月日	平成31年3月19日

自然現象の種類	急傾斜地の崩壊
箇所番号	Ⅱ-自-0422
箇所名	桜町の1
所在地	伊具郡丸森町大内字桜町、字上梅ヶ作、字北伊手
調査機関	宮城県大河原土木事務所



位置図(S=1:200,000)



概況図(S=1:25,000)

「この地図は、国土地理院長の承認を得て、同院発行の数値地図200000(地図画像)及び電子地形図25000を複製したものである。(承認番号 平30情複、第269号)」

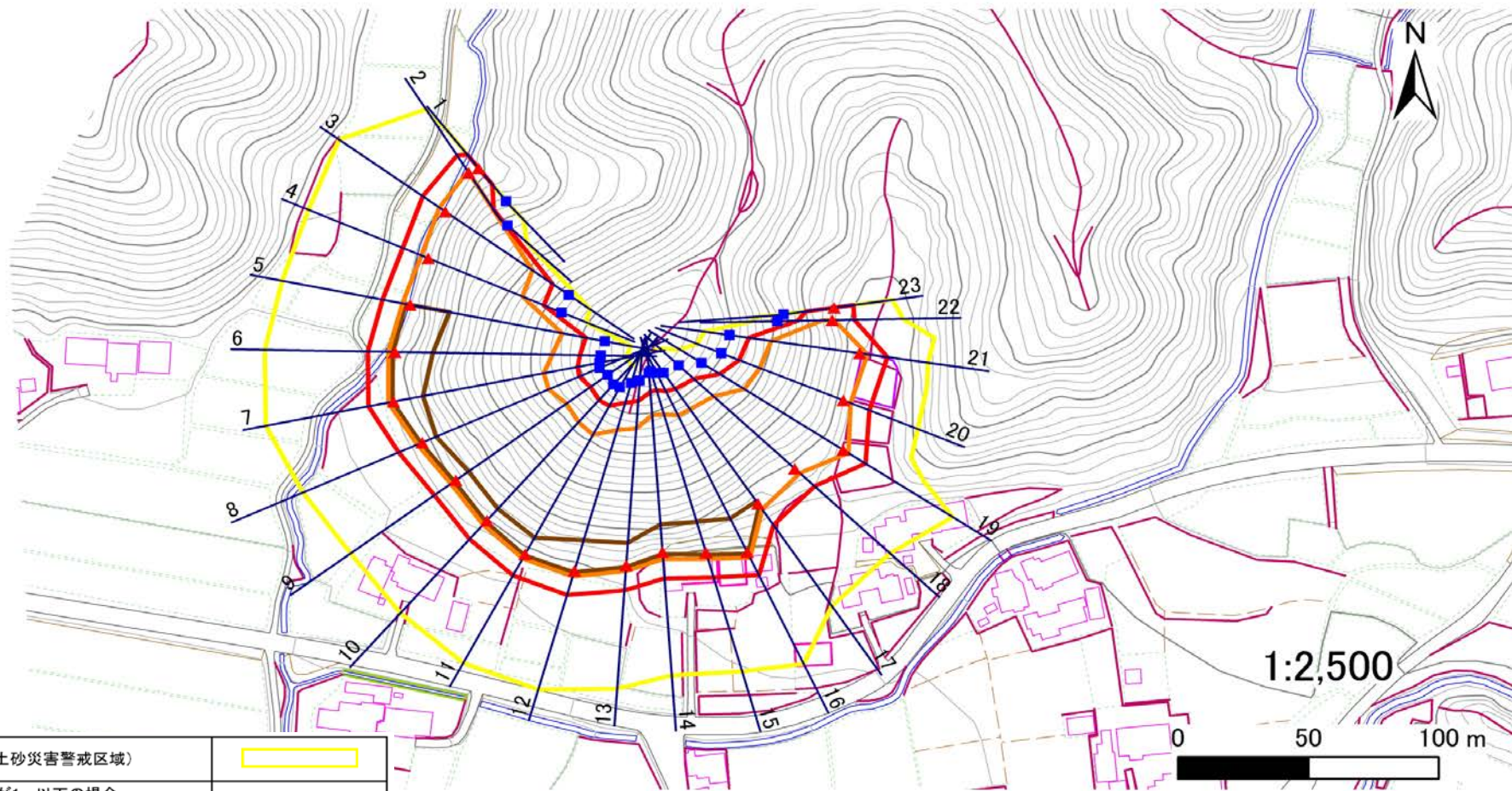
土砂災害警戒区域等の指定の告示に係る図書(その2)

告示番号	宮城県告示第229号
告示年月日	平成31年3月19日

危害のおそれのある土地、著しい危害のおそれのある土地の設定図

調査年度 平成29年度

急傾斜地の位置	箇所番号	II-自-0422	箇所名	桜町の1	所在地	伊具郡丸森町大内字桜町・字上梅ヶ作・字北伊手
---------	------	-----------	-----	------	-----	------------------------



危害のおそれのある土地の区域(土砂災害警戒区域)		
著しい危害のおそれのある土地の区域(土砂災害特別警戒区域)	土石等の(移動)高さが1m以下の場合、土石等の移動による力が100kN/m ² を超える区域	
	土石等の堆積の高さが3mを超える区域	
それ以外の区域		

凡例	上端 下端	横断測線
----	----------	------

土砂災害警戒区域等の指定の告示に係る図書(その3)

告示番号	宮城県告示第229号
告示年月日	平成31年3月19日

建築物に作用すると想定される衝撃に関する事項

急傾斜地の位置	箇所番号	II-自-0422	箇所名	桜町の1	所在地	伊具郡丸森町大内字桜町・字上梅ケ作・字北伊手
---------	------	-----------	-----	------	-----	------------------------

横断測線の区間	土石等の移動により建築物の地上部に作用すると想定される力				土石等の堆積により建築物の地上部に作用すると想定される力			
	土石等の(移動)高さが1m以下の場合、土石等の移動による力が100kN/m ² を超える区域		それ以外の区域		土石等の堆積の高さが3mを超える区域		それ以外の区域	
	力の大きさのうち最大のもの(kN/m ²)	土石等の高さ(m)	力の大きさのうち最大のもの(kN/m ²)	土石等の高さ(m)	力の大きさのうち最大のもの(kN/m ²)	土石等の高さ(m)	力の大きさのうち最大のもの(kN/m ²)	土石等の高さ(m)
1 ~ 2	-	-	100.0	1.0	-	-	10.7	2.2
2 ~ 3	144.2	1.0	100.0	1.0	-	-	14.9	3.0
3 ~ 4	146.4	1.0	100.0	1.0	-	-	15.0	3.0
4 ~ 5	147.7	1.0	100.0	1.0	-	-	15.2	3.0
5 ~ 6	147.7	1.0	100.0	1.0	19.1	3.8	15.2	3.0
6 ~ 7	141.1	1.0	100.0	1.0	16.9	3.4	15.2	3.0
7 ~ 8	132.7	1.0	100.0	1.0	16.4	3.3	15.2	3.0
8 ~ 9	137.3	1.0	100.0	1.0	16.7	3.3	15.2	3.0
9 ~ 10	137.3	1.0	100.0	1.0	16.7	3.3	15.2	3.0
10 ~ 11	135.8	1.0	100.0	1.0	16.6	3.3	15.2	3.0
11 ~ 12	137.7	1.0	100.0	1.0	16.7	3.3	15.2	3.0
12 ~ 13	138.5	1.0	100.0	1.0	16.8	3.4	15.2	3.0
13 ~ 14	146.5	1.0	100.0	1.0	17.3	3.5	15.2	3.0
14 ~ 15	146.5	1.0	100.0	1.0	17.3	3.5	15.2	3.0
15 ~ 16	143.2	1.0	100.0	1.0	17.0	3.4	15.2	3.0
16 ~ 17	142.7	1.0	100.0	1.0	17.1	3.4	15.2	3.0
17 ~ 18	142.7	1.0	100.0	1.0	-	-	15.2	3.0
18 ~ 19	140.6	1.0	100.0	1.0	-	-	14.7	2.9
19 ~ 20	147.3	1.0	100.0	1.0	-	-	15.2	3.0
20 ~ 21	147.3	1.0	100.0	1.0	-	-	15.2	3.0
21 ~ 22	146.7	1.0	100.0	1.0	-	-	15.1	3.0
22 ~ 23	-	-	100.0	1.0	-	-	10.3	2.1
~								
~								
~								
~								
~								