

土砂災害警戒区域等の指定の告示に係る図書(その1)

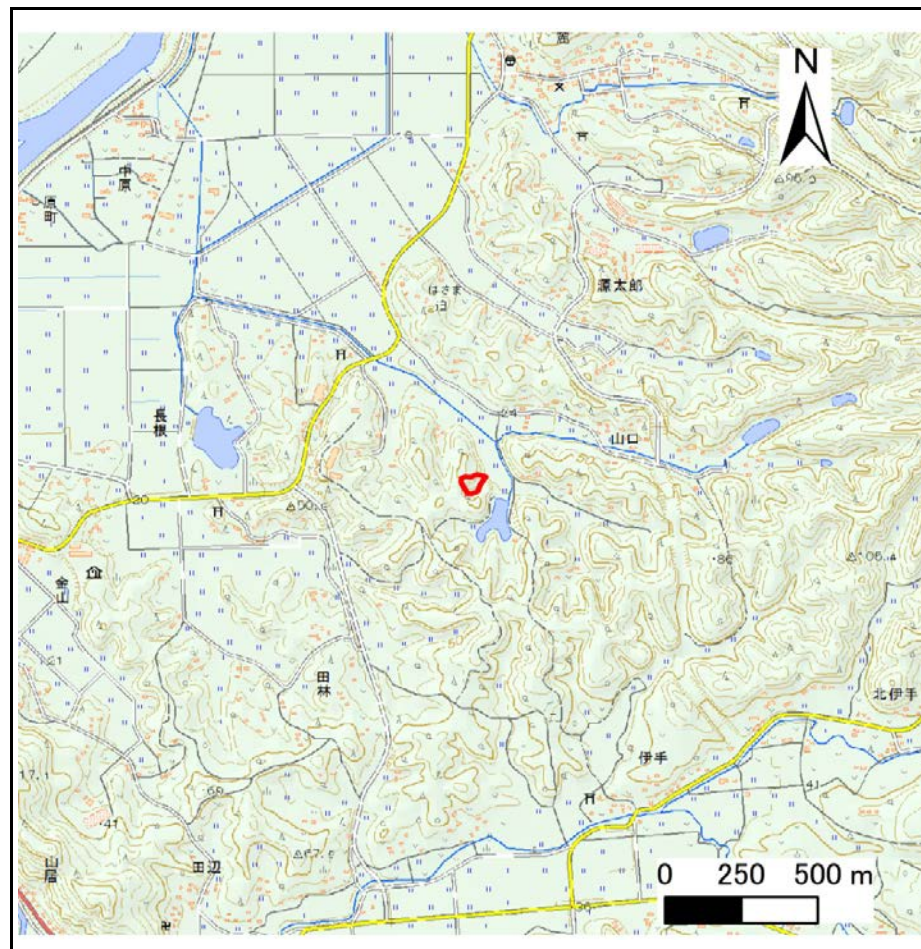
表紙 概況、位置図

告示番号	宮城県告示第229号
告示年月日	平成31年3月19日

自然現象の種類	急傾斜地の崩壊
箇所番号	Ⅱ-自-0420
箇所名	遠藤の2
所在地	伊具郡丸森町小斎字遠藤、字南
調査機関	宮城県大河原土木事務所



位置図(S=1:200,000)



概況図(S=1:25,000)

「この地図は、国土地理院長の承認を得て、同院発行の数値地図20000(地図画像)及び電子地形図25000を複製したものである。(承認番号 平30情複、第269号)」

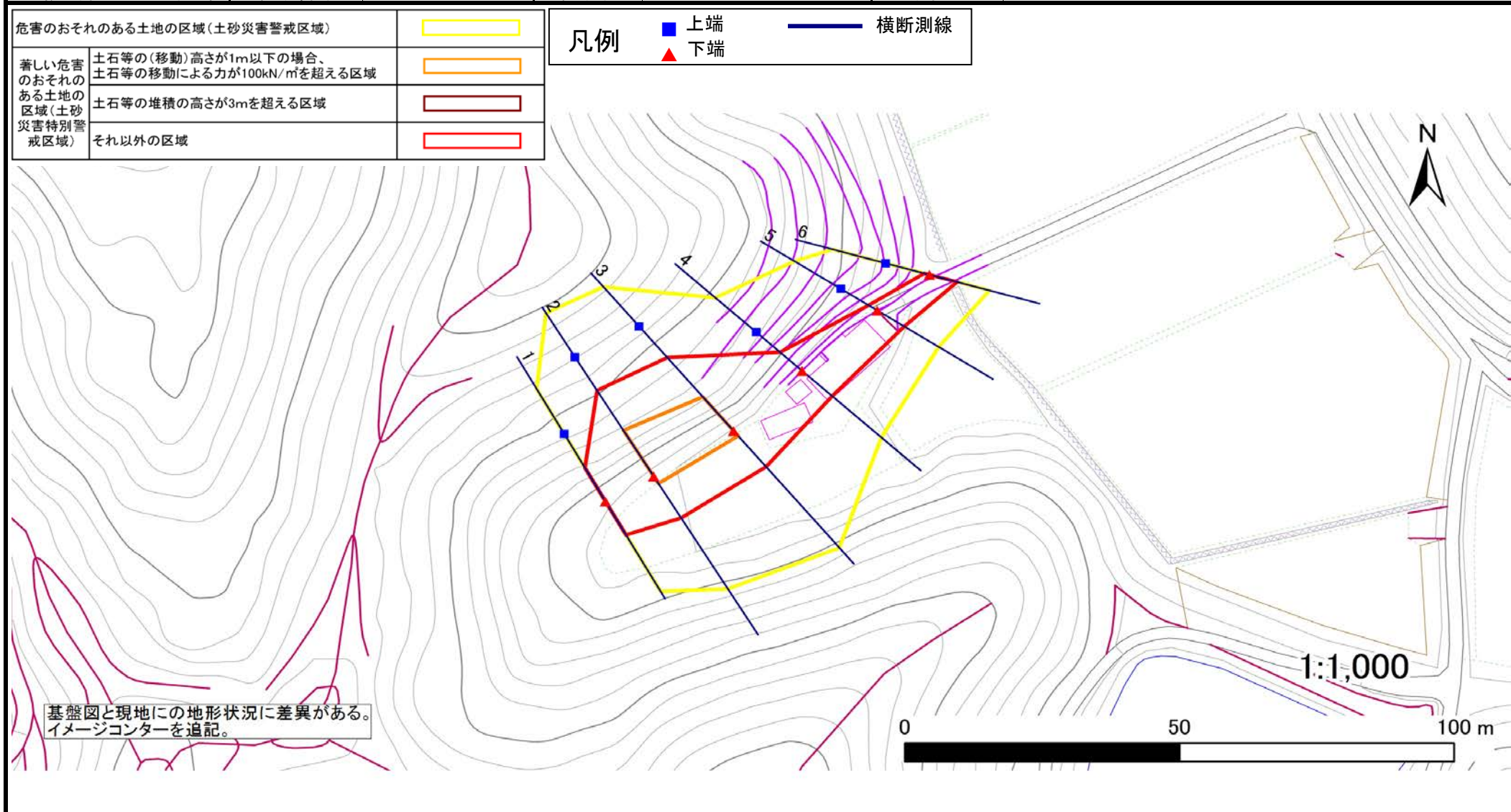
土砂災害警戒区域等の指定の告示に係る図書(その2)

告示番号	宮城県告示第229号
告示年月日	平成31年3月19日

危害のおそれのある土地、著しい危害のおそれのある土地の設定図

調査年度 平成29年度

急傾斜地の位置	箇所番号	II-自-0420	箇所名	遠藤の2	所在地	伊具郡丸森町小斎字遠藤・字南
---------	------	-----------	-----	------	-----	----------------



基盤図と現地との地形状況に差異がある。
イメージコンターを追記。

土砂災害警戒区域等の指定の告示に係る図書(その3)

告示番号	宮城県告示第229号
告示年月日	平成31年3月19日

建築物に作用すると想定される衝撃に関する事項

急傾斜地の位置	箇所番号	II-自-0420	箇所名	遠藤の2	所在地	伊具郡丸森町小斎字遠藤・字南
---------	------	-----------	-----	------	-----	----------------

横断測線の区間	土石等の移動により建築物の地上部に作用すると想定される力				土石等の堆積により建築物の地上部に作用すると想定される力				横断測線の区間	土石等の移動により建築物の地上部に作用すると想定される力				土石等の堆積により建築物の地上部に作用すると想定される力			
	土石等の(移動)高さが1m以下の場合、土石等の移動による力が100kN/m ² を超える区域		それ以外の区域		土石等の堆積の高さが3mを超える区域		それ以外の区域			土石等の(移動)高さが1m以下の場合、土石等の移動による力が100kN/m ² を超える区域		それ以外の区域		土石等の堆積の高さが3mを超える区域		それ以外の区域	
	力の大きさのうち最大のもの(kN/m ²)	土石等の高さ(m)	力の大きさのうち最大のもの(kN/m ²)	土石等の高さ(m)	力の大きさのうち最大のもの(kN/m ²)	土石等の高さ(m)	力の大きさのうち最大のもの(kN/m ²)	土石等の高さ(m)		力の大きさのうち最大のもの(kN/m ²)	土石等の高さ(m)	力の大きさのうち最大のもの(kN/m ²)	土石等の高さ(m)	力の大きさのうち最大のもの(kN/m ²)	土石等の高さ(m)	力の大きさのうち最大のもの(kN/m ²)	土石等の高さ(m)
1 ~ 2	-	-	100.0	1.0	-	-	11.3	2.3	~								
2 ~ 3	124.8	1.0	100.0	1.0	-	-	11.3	2.3	~								
3 ~ 4	-	-	100.0	1.0	-	-	11.1	2.2	~								
4 ~ 5	-	-	93.4	1.0	-	-	9.4	1.9	~								
5 ~ 6	-	-	72.2	1.0	-	-	9.3	1.9	~								
~									~								
~									~								
~									~								
~									~								
~									~								
~									~								
~									~								
~									~								
~									~								
~									~								
~									~								
~									~								
~									~								
~									~								
~									~								
~									~								
~									~								
~									~								
~									~								
~									~								
~									~								
~									~								