

# 土砂災害警戒区域等の指定の告示に係る図書(その1)

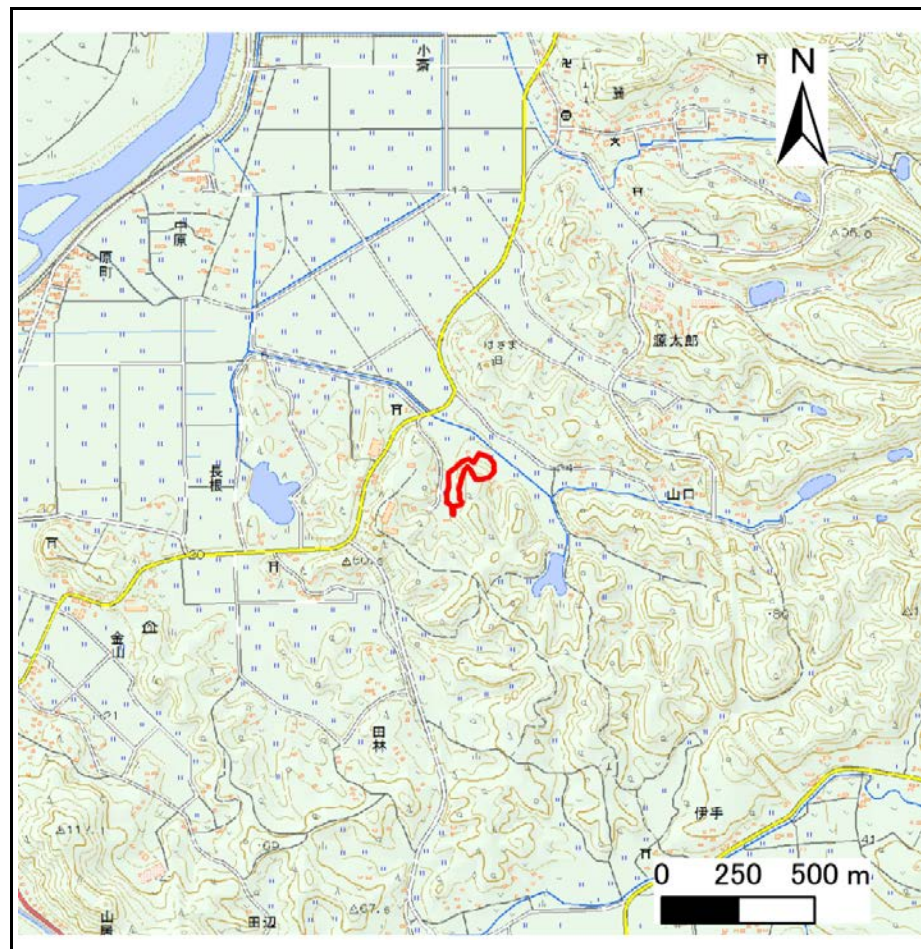
表紙 概況、位置図

告示番号	宮城県告示第229号
告示年月日	平成31年3月19日

自然現象の種類	急傾斜地の崩壊
箇所番号	Ⅱ-自-0418
箇所名	松崎
所在地	伊具郡丸森町小斎字遠藤、字南、字大槻
調査機関	宮城県大河原土木事務所



位置図(S=1:200,000)



概況図(S=1:25,000)

「この地図は、国土地理院長の承認を得て、同院発行の数値地図20000(地図画像)及び電子地形図25000を複製したものである。(承認番号 平30情複、第269号)」



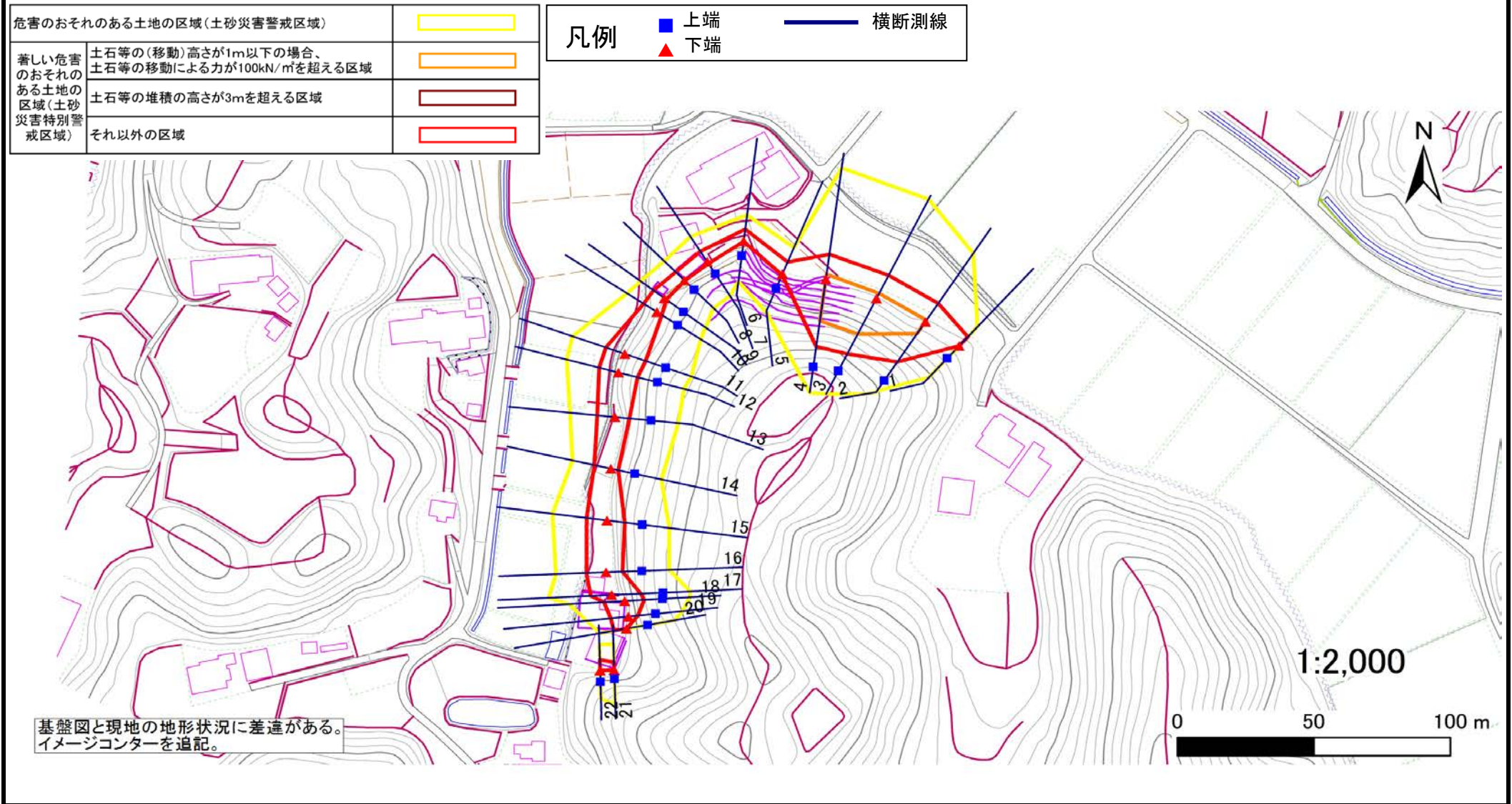
## 土砂災害警戒区域等の指定の告示に係る図書(その2)

告示番号	宮城県告示第229号
告示年月日	平成31年3月19日

危害のおそれのある土地、著しい危害のおそれのある土地の設定図

調査年度	平成29年度
------	--------

急傾斜地の位置	箇所番号	II-自-0418	箇所名	松崎	所在地	伊具郡丸森町小斎字遠藤・字南・字大槻
---------	------	-----------	-----	----	-----	--------------------



基盤図と現地の地形状況に差違がある。  
イメージコンターを追記。

土砂災害警戒区域等の指定の告示に係る図書(その3)

告示番号	宮城県告示第229号
告示年月日	平成31年3月19日

建築物に作用すると想定される衝撃に関する事項

急傾斜地の位置	箇所番号	II-自-0418	箇所名	松崎	所在地	伊具郡丸森町小斎字遠藤・字南・字大槻
---------	------	-----------	-----	----	-----	--------------------

横断測線の区間	土石等の移動により建築物の地上部に作用すると想定される力				土石等の堆積により建築物の地上部に作用すると想定される力				横断測線の区間	土石等の移動により建築物の地上部に作用すると想定される力				土石等の堆積により建築物の地上部に作用すると想定される力			
	土石等の(移動)高さが1m以下の場合、土石等の移動による力が100kN/m <sup>2</sup> を超える区域		それ以外の区域		土石等の堆積の高さが3mを超える区域		それ以外の区域			土石等の(移動)高さが1m以下の場合、土石等の移動による力が100kN/m <sup>2</sup> を超える区域		それ以外の区域		土石等の堆積の高さが3mを超える区域		それ以外の区域	
	力の大きさのうち最大のもの(kN/m <sup>2</sup> )	土石等の高さ(m)	力の大きさのうち最大のもの(kN/m <sup>2</sup> )	土石等の高さ(m)	力の大きさのうち最大のもの(kN/m <sup>2</sup> )	土石等の高さ(m)	力の大きさのうち最大のもの(kN/m <sup>2</sup> )	土石等の高さ(m)		力の大きさのうち最大のもの(kN/m <sup>2</sup> )	土石等の高さ(m)	力の大きさのうち最大のもの(kN/m <sup>2</sup> )	土石等の高さ(m)	力の大きさのうち最大のもの(kN/m <sup>2</sup> )	土石等の高さ(m)	力の大きさのうち最大のもの(kN/m <sup>2</sup> )	土石等の高さ(m)
1 ~ 2	-	-	100.0	1.0	-	-	10.7	2.1	~								
2 ~ 3	134.0	1.0	100.0	1.0	-	-	13.0	2.6	~								
3 ~ 4	134.0	1.0	100.0	1.0	-	-	13.0	2.6	~								
4 ~ 5	-	-	100.0	1.0	-	-	12.6	2.5	~								
5 ~ 6	-	-	61.3	1.0	-	-	9.6	1.9	~								
6 ~ 7	-	-	59.5	1.0	-	-	10.2	2.0	~								
7 ~ 8	-	-	59.5	1.0	-	-	10.2	2.0	~								
8 ~ 9	-	-	62.7	1.0	-	-	10.0	2.0	~								
9 ~ 10	-	-	72.8	1.0	-	-	8.7	1.8	~								
10 ~ 11	-	-	94.4	1.0	-	-	10.2	2.1	~								
11 ~ 12	-	-	94.4	1.0	-	-	10.2	2.1	~								
12 ~ 13	-	-	93.4	1.0	-	-	8.4	1.7	~								
13 ~ 14	-	-	82.8	1.0	-	-	9.1	1.8	~								
14 ~ 15	-	-	97.5	1.0	-	-	11.1	2.2	~								
15 ~ 16	-	-	97.5	1.0	-	-	11.1	2.2	~								
16 ~ 17	-	-	98.9	1.0	-	-	10.0	2.0	~								
17 ~ 18	-	-	98.9	1.0	-	-	10.9	2.2	~								
18 ~ 19	-	-	98.0	1.0	-	-	10.9	2.2	~								
19 ~ 20	-	-	81.7	1.0	-	-	9.0	1.8	~								
21 ~ 22	-	-	50.6	1.0	-	-	11.7	2.4	~								
~									~								
~									~								
~									~								
~									~								
~									~								
~									~								
~									~								
~									~								
~									~								
~									~								