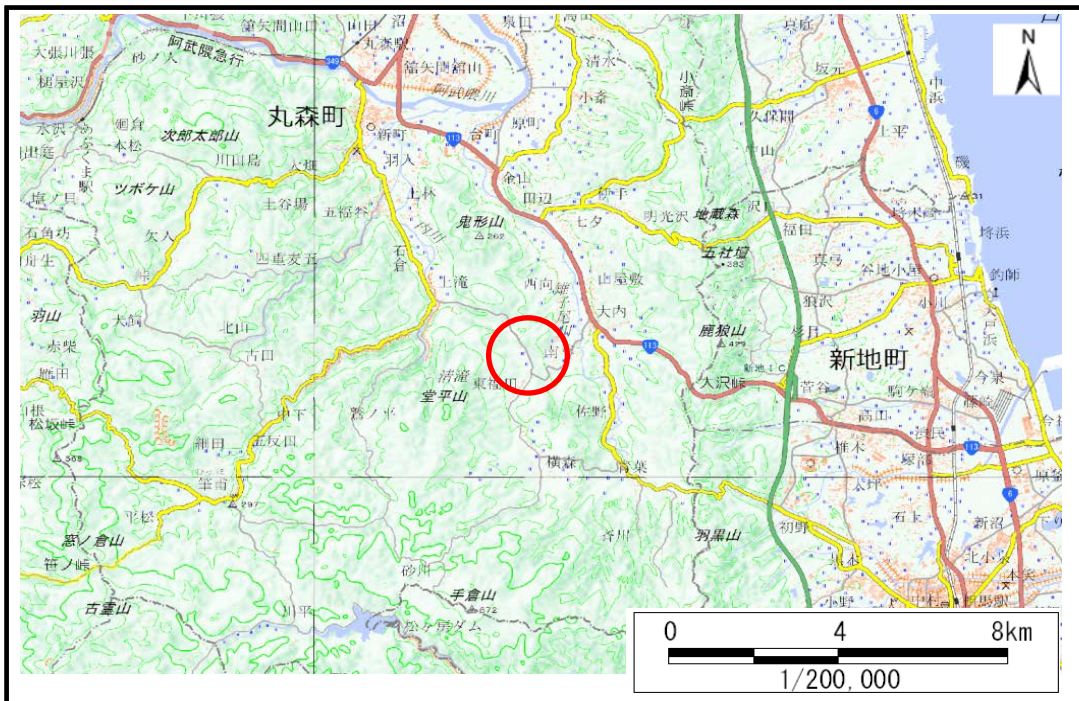


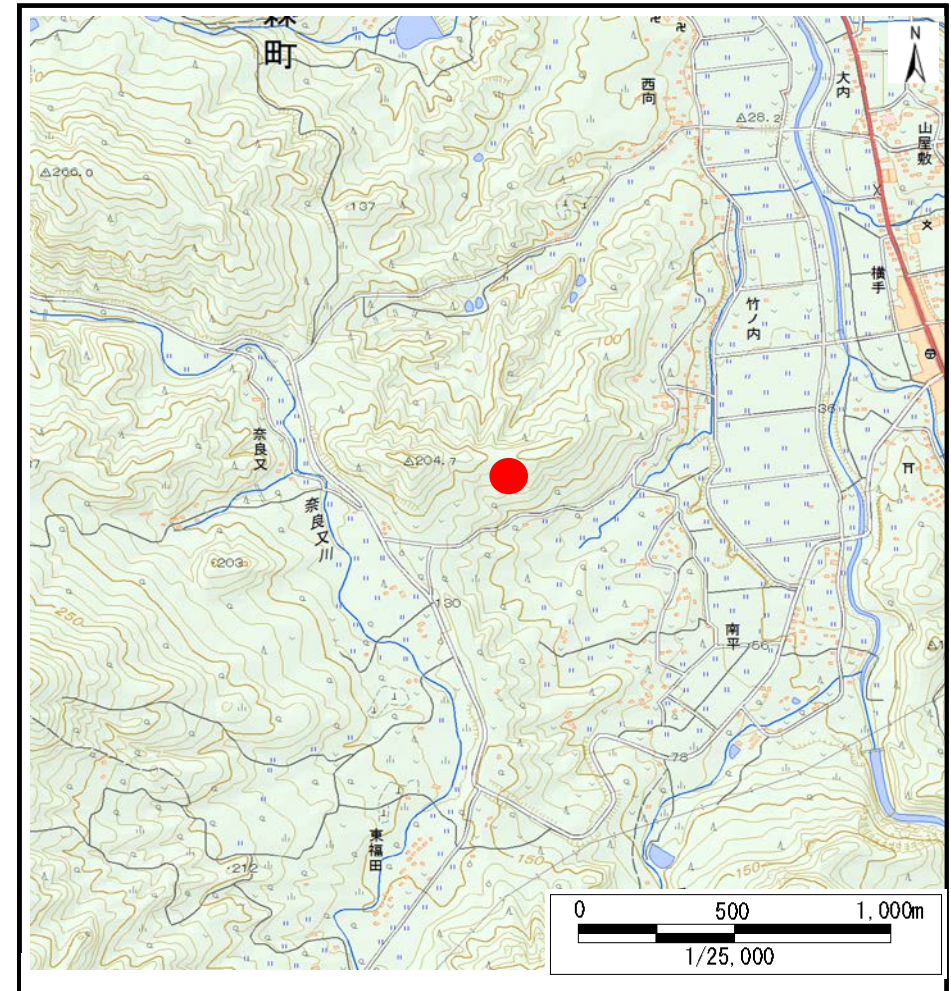
土砂災害警戒区域等の指定の告示に係る図書(その1)

告示番号	宮城県告示第229号
告示年月日	平成31年3月19日

自然現象の種類	土石流
溪流番号	1-41-028
水系名	阿武隈川
河川名	雉子尾川
溪流名	大平沢
所在	伊具郡丸森町大内字大平
調査機関	宮城県大河原土木事務所



位置図(S=1:200,000)



位置図(S=1:25,000)

この地図は、国土地理院長の承認を得て、同院発行の数値地図20000(地図画像)及び数値地図25000(地図画像)を複製したものです。(承認番号 平30情複、第269号)

土砂災害警戒区域等の指定の告示に係る図書(その2)

告示番号	宮城県告示第229号
告示年月日	平成31年3月19日

調査年度	平成29年度
------	--------

溪流の位置	溪流番号	1-41-028	溪流名	大平沢	所在地	伊具郡丸森町大内字大平
-------	------	----------	-----	-----	-----	-------------

