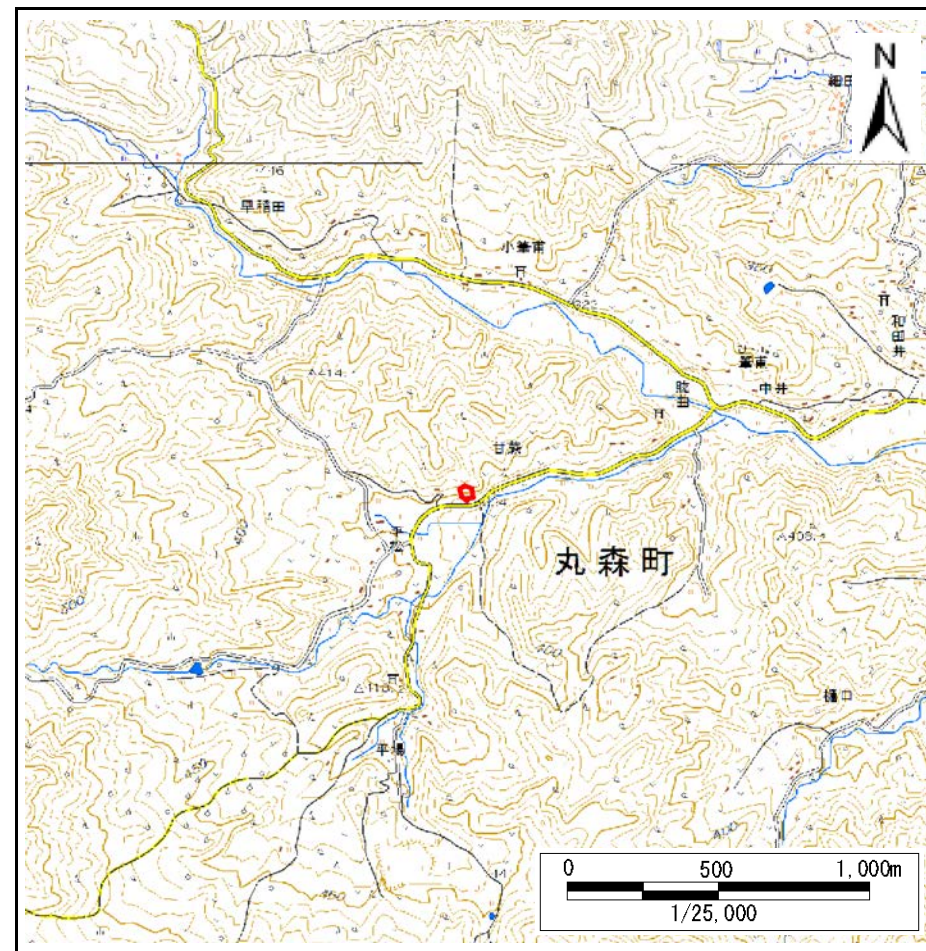


土砂災害警戒区域等の指定の告示に係る図書(その1)

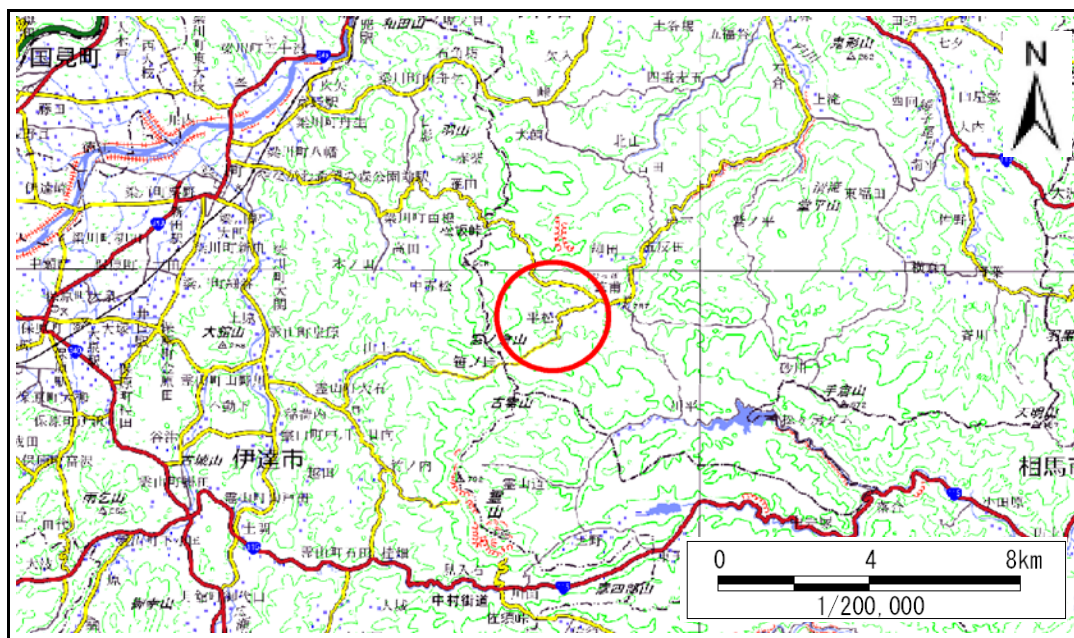
告示番号	宮城県告示第118号
告示年月日	平成31年2月19日

自然現象の種類	急傾斜地の崩壊
箇所番号	Ⅱ-自-0459
箇所名	平松の1
所在地	伊具郡丸森町筆甫字平松
調査機関	宮城県大河原土木事務所



位置図 (S=1:25,000)

宮城県



位置図 (S=1:200,000)

この地図は、国土地理院長の承認を得て、同院発行の数値地図25000(地図画像)、数値地図200000(地図画像)を複製したものです。(承認番号 平29情複、第1004号)

土砂災害警戒区域等の指定の告示に係る図書(その2)

告示番号	宮城県告示第118号
告示年月日	平成31年2月19日

危害のおそれのある土地、著しい危害のおそれのある土地の設定図

調査年度 平成28年度

急傾斜地の位置	箇所番号	II-自-0459	箇所名	平松の1	所在地	伊具郡丸森町筆甫字平松
---------	------	-----------	-----	------	-----	-------------

