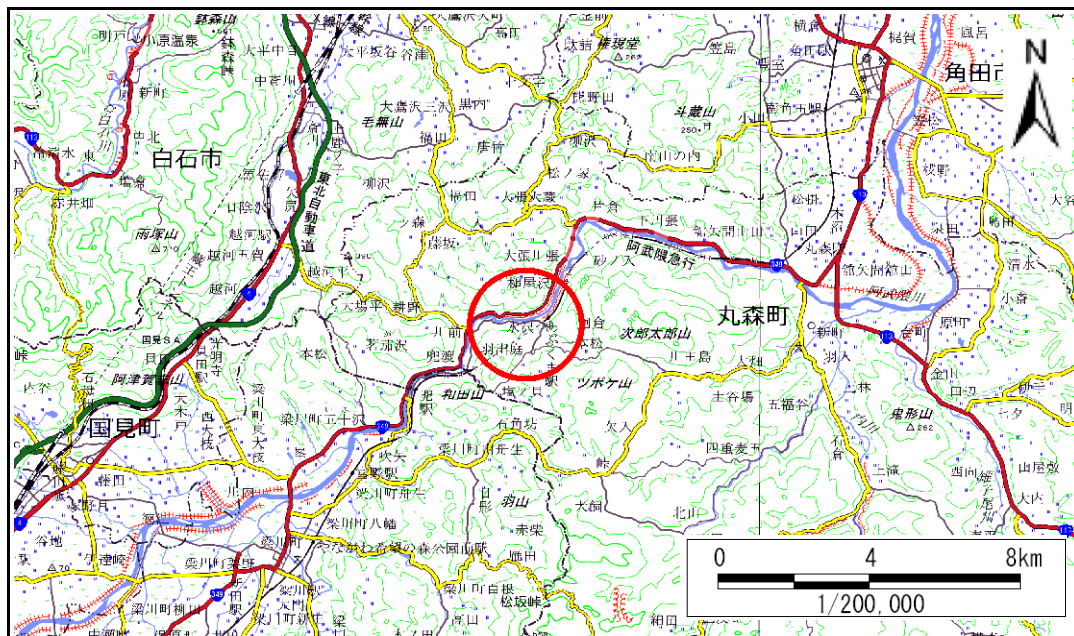


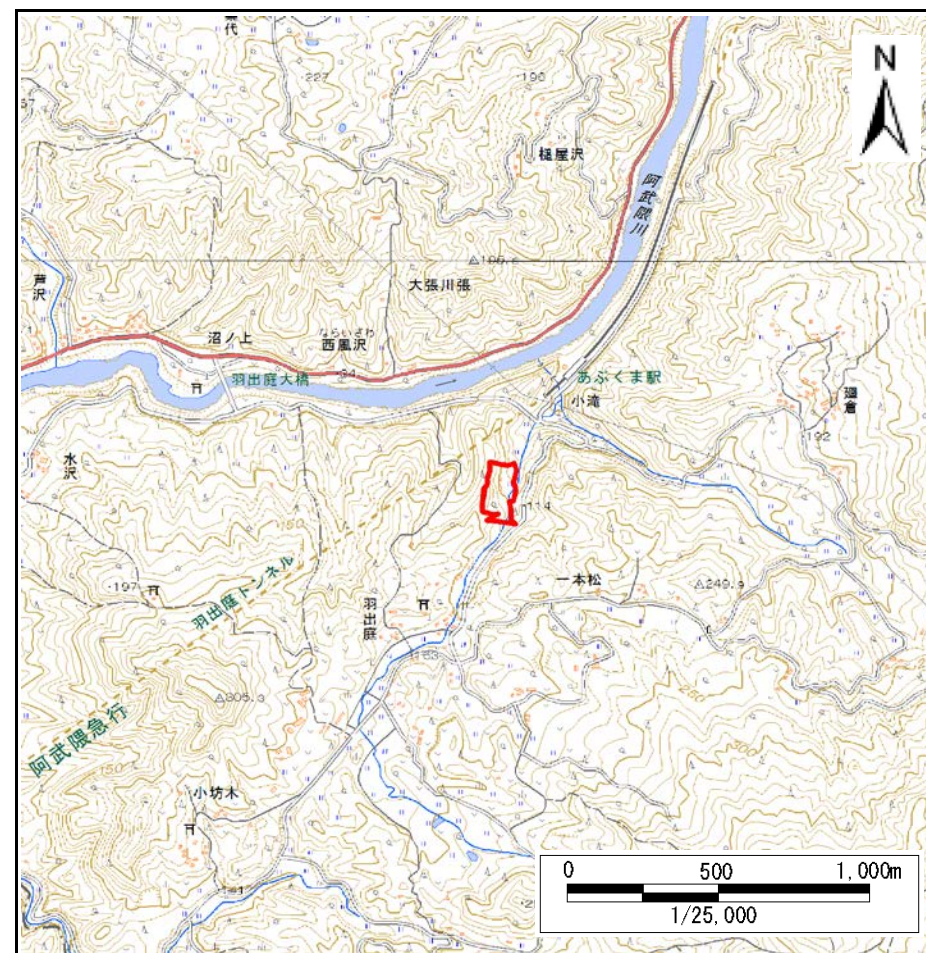
土砂災害警戒区域等の指定の告示に係る図書(その1)

告示番号	宮城県告示第118号
告示年月日	平成31年2月19日

自然現象の種類	急傾斜地の崩壊
箇所番号	Ⅱ-自-0380
箇所名	滝の上
所在地	伊具郡丸森町字滝ノ上
調査機関	宮城県大河原土木事務所



位置図 (S=1:200,000)



位置図 (S=1:25,000)

宮城県

この地図は、国土地理院長の承認を得て、同院発行の数値地図25000(地図画像)、数値地図200000(地図画像)を複製したものです。(承認番号 平29情複、第1004号)

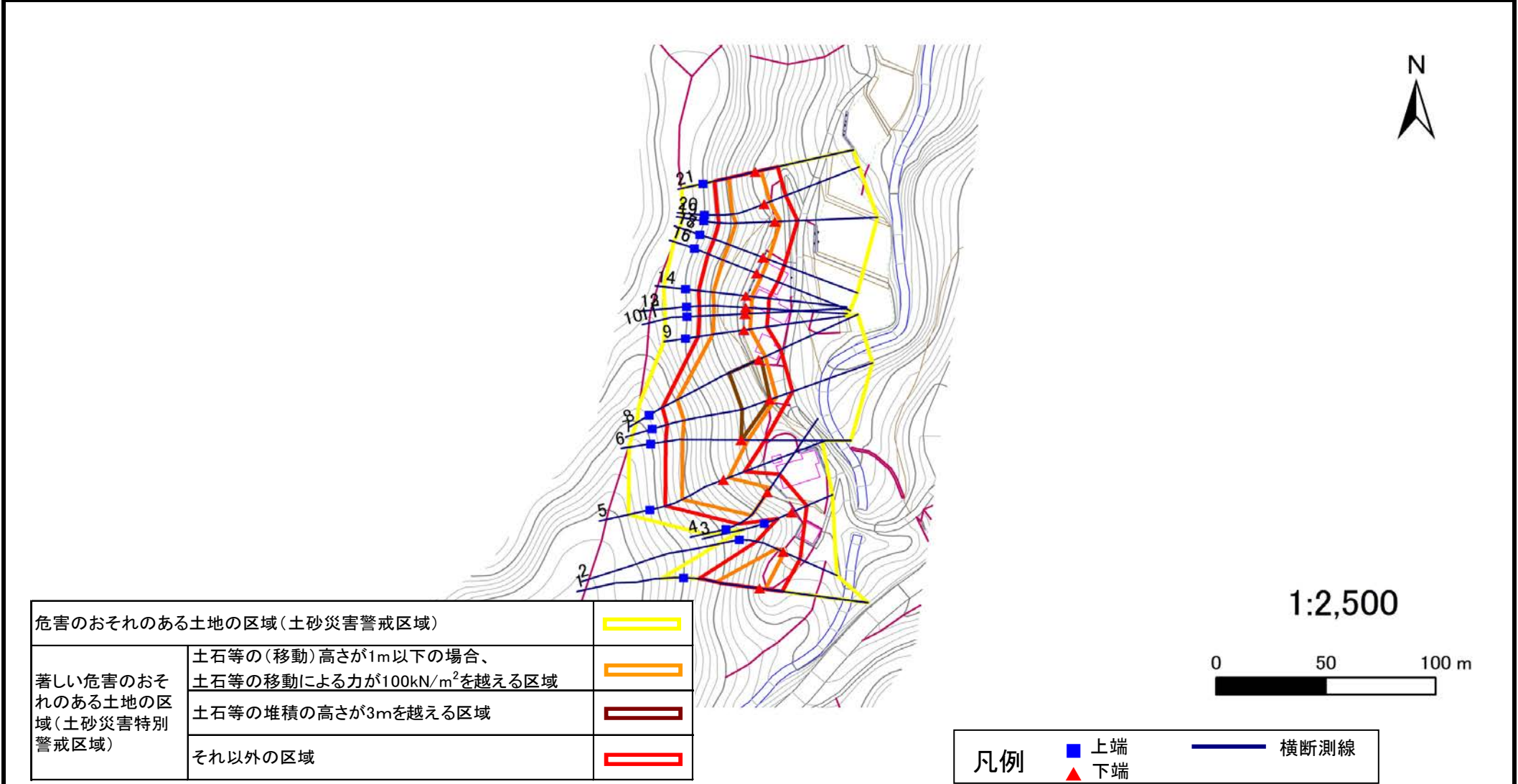
土砂災害警戒区域等の指定の告示に係る図書(その2)

告示番号	宮城県告示第118号
告示年月日	平成31年2月19日

危害のおそれのある土地、著しい危害のおそれのある土地の設定図

調査年度	平成28年度
------	--------

急傾斜地の位置	箇所番号	II-自-0380	箇所名	滝の上	所在地	伊具郡丸森町字滝ノ上
---------	------	-----------	-----	-----	-----	------------



土砂災害警戒区域等の指定の告示に係る図書(その3)

建築物に作用すると想定される衝撃に関する事項

告示番号	宮城県告示第118号
告示年月日	平成31年2月19日

急傾斜地の位置	箇所番号	Ⅱ-自-0380	箇所名	滝の上	所在地	伊具郡丸森町字滝ノ上
---------	------	----------	-----	-----	-----	------------

横断側線の区間	土石等の移動により建築物の地上部に作用すると想定される力				土石等の堆積により建築物の地上部に作用すると想定される力				土石等の移動により建築物の地上部に作用すると想定される力				土石等の堆積により建築物の地上部に作用すると想定される力			
	土石等の(移動)高さが1m以下の場合、土石等の移動による力が100kN/m ² を超える区域		それ以外の区域		土石等の堆積の高さが3mを超える区域		それ以外の区域		土石等の(移動)高さが1m以下の場合、土石等の移動による力が100kN/m ² を超える区域		それ以外の区域		土石等の堆積の高さが3mを超える区域		それ以外の区域	
	力の大きさのうち最大のもの(Kn/m ²)	土石等の高さ(m)	力の大きさのうち最大のもの(Kn/m ²)	土石等の高さ(m)	力の大きさのうち最大のもの(Kn/m ²)	土石等の高さ(m)	力の大きさのうち最大のもの(Kn/m ²)	土石等の高さ(m)	力の大きさのうち最大のもの(Kn/m ²)	土石等の高さ(m)	力の大きさのうち最大のもの(Kn/m ²)	土石等の高さ(m)	力の大きさのうち最大のもの(Kn/m ²)	土石等の高さ(m)	力の大きさのうち最大のもの(Kn/m ²)	土石等の高さ(m)
	1 ~ 2	141.9	1.0	100.0	1.0	-	-	13.3	2.7	~						
2 ~ 3	-	-	100.0	1.0	-	-	11.1	2.2	~							
3 ~ 4	-	-	100.0	1.0	-	-	13.9	2.8	~							
4 ~ 5	140.8	1.0	100.0	1.0	-	-	14.6	2.9	~							
5 ~ 6	148.8	1.0	100.0	1.0	-	-	15.2	3.0	~							
6 ~ 7	153.1	1.0	100.0	1.0	15.6	3.1	15.2	3.0	~							
7 ~ 8	154.3	1.0	100.0	1.0	18.0	3.6	15.2	3.0	~							
8 ~ 9	154.3	1.0	100.0	1.0	-	-	15.2	3.0	~							
9 ~ 10	143.8	1.0	100.0	1.0	-	-	14.5	2.9	~							
10 ~ 11	143.7	1.0	100.0	1.0	-	-	14.5	2.9	~							
11 ~ 12	143.8	1.0	100.0	1.0	-	-	14.5	2.9	~							
12 ~ 13	143.8	1.0	100.0	1.0	-	-	14.4	2.9	~							
13 ~ 14	143.8	1.0	100.0	1.0	-	-	14.4	2.9	~							
14 ~ 15	143.8	1.0	100.0	1.0	-	-	14.2	2.9	~							
15 ~ 16	141.8	1.0	100.0	1.0	-	-	13.6	2.7	~							
16 ~ 17	141.8	1.0	100.0	1.0	-	-	13.6	2.7	~							
17 ~ 18	141.8	1.0	100.0	1.0	-	-	13.6	2.7	~							
18 ~ 19	141.8	1.0	100.0	1.0	-	-	13.6	2.7	~							
19 ~ 20	144.2	1.0	100.0	1.0	-	-	14.2	2.8	~							
20 ~ 21	144.2	1.0	100.0	1.0	-	-	14.9	3.0	~							
~									~							
~									~							
~									~							
~									~							
~									~							
~									~							
~									~							
~									~							
~									~							
~									~							
~									~							
~									~							
~									~							
~									~							
~									~							
~									~							
~									~							
~									~							
~									~							
~									~							
~									~							
~									~							
~									~							
~									~							