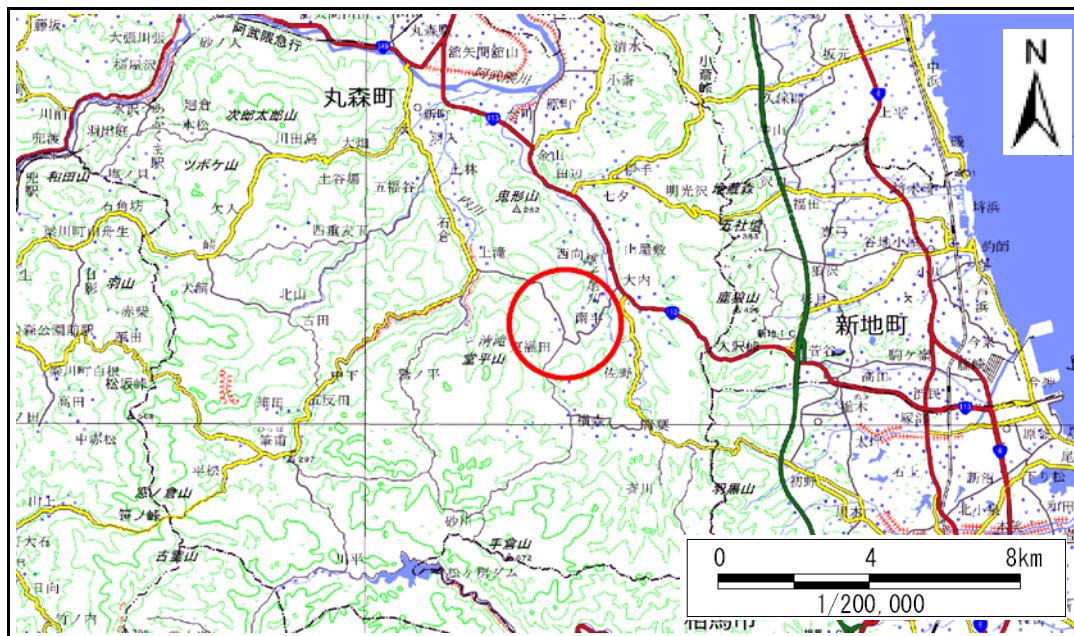


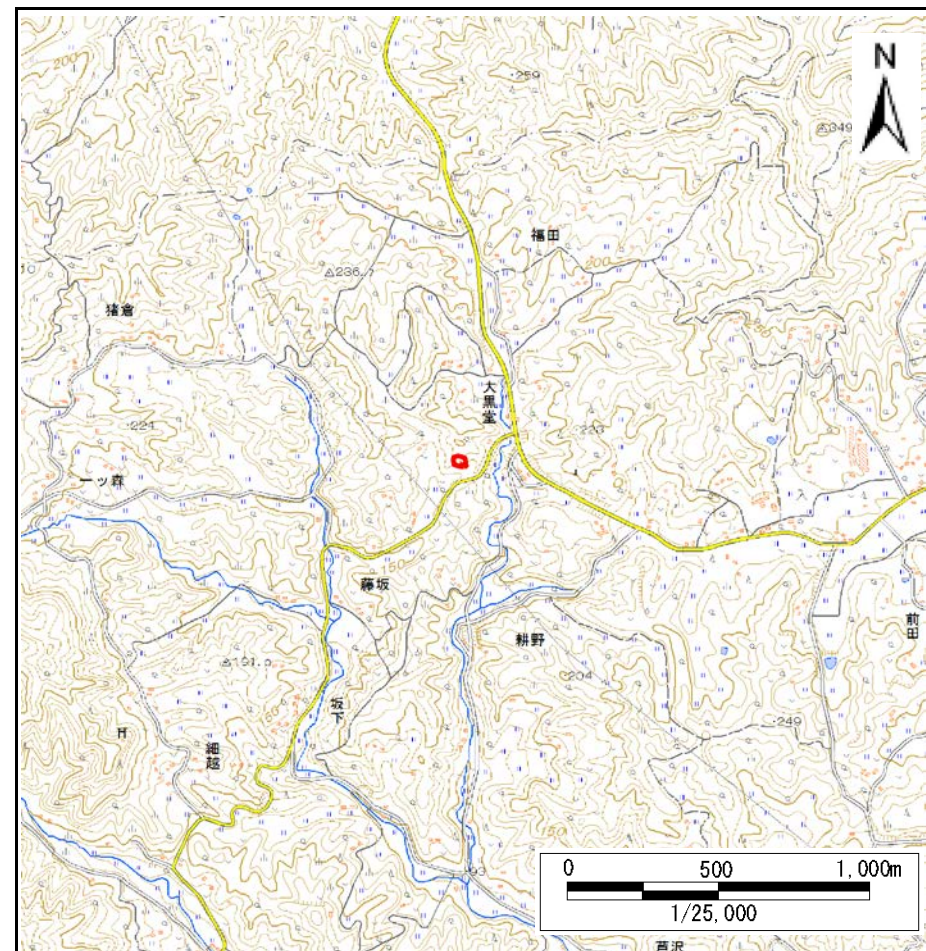
土砂災害警戒区域等の指定の告示に係る図書(その1)

告示番号	宮城県告示第118号
告示年月日	平成31年2月19日

自然現象の種類	急傾斜地の崩壊
箇所番号	Ⅱ-自-0362
箇所名	中ノ沢の1
所在地	伊具郡丸森町耕野字中ノ沢
調査機関	宮城県大河原土木事務所



位置図 (S=1:200,000)



位置図 (S=1:25,000)

宮城県

この地図は、国土地理院長の承認を得て、同院発行の数値地図25000(地図画像)、数値地図200000(地図画像)を複製したものです。(承認番号 平29情複、第1004号)

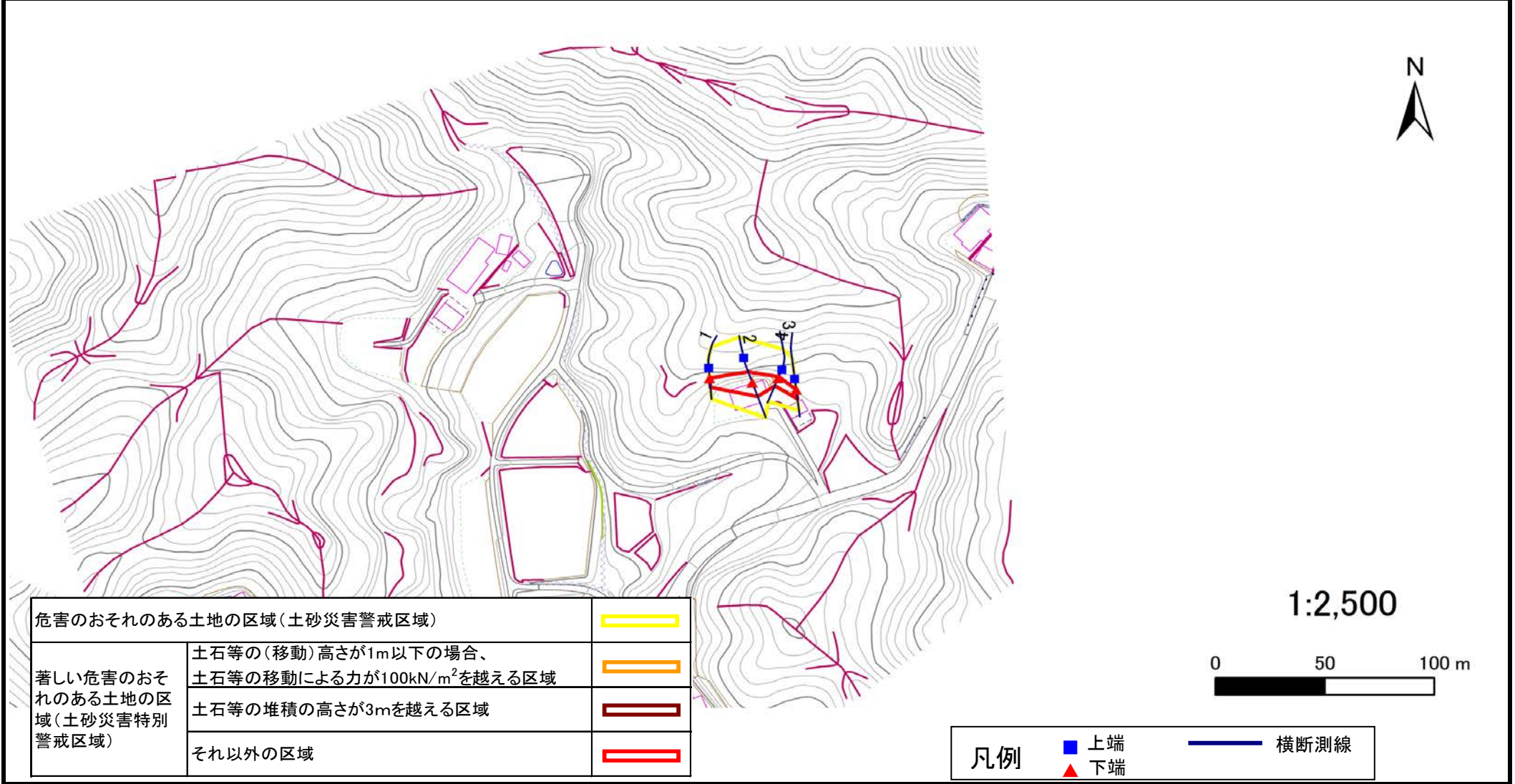
土砂災害警戒区域等の指定の告示に係る図書(その2)

告示番号	宮城県告示第118号
告示年月日	平成31年2月19日

危害のおそれのある土地、著しい危害のおそれのある土地の設定図

調査年度	平成28年度
------	--------

急傾斜地の位置	箇所番号	Ⅱ-自-0362	箇所名	中ノ沢の1	所在地	伊具郡丸森町耕野字中ノ沢
---------	------	----------	-----	-------	-----	--------------



土砂災害警戒区域等の指定の告示に係る図書(その3)

建築物に作用すると想定される衝撃に関する事項

告示番号	宮城県告示第118号
告示年月日	平成31年2月19日

急傾斜地の位置	箇所番号	Ⅱ-自-0362	箇所名	中ノ沢の1	所在地	伊具郡丸森町耕野字中ノ沢
---------	------	----------	-----	-------	-----	--------------

横断側線の区間	土石等の移動により建築物の地上部に作用すると想定される力				土石等の堆積により建築物の地上部に作用すると想定される力				横断側線の区間	土石等の移動により建築物の地上部に作用すると想定される力				土石等の堆積により建築物の地上部に作用すると想定される力			
	土石等の(移動)高さが1m以下の場合、土石等の移動による力が100kN/m ² を超える区域		それ以外の区域		土石等の堆積の高さが3mを超える区域		それ以外の区域			土石等の(移動)高さが1m以下の場合、土石等の移動による力が100kN/m ² を超える区域		それ以外の区域		土石等の堆積の高さが3mを超える区域		それ以外の区域	
	力の大きさのうち最大のもの (Kn/m ²)	土石等の高さ (m)	力の大きさのうち最大のもの (Kn/m ²)	土石等の高さ (m)	力の大きさのうち最大のもの (Kn/m ²)	土石等の高さ (m)	力の大きさのうち最大のもの (Kn/m ²)	土石等の高さ (m)		力の大きさのうち最大のもの (Kn/m ²)	土石等の高さ (m)	力の大きさのうち最大のもの (Kn/m ²)	土石等の高さ (m)	力の大きさのうち最大のもの (Kn/m ²)	土石等の高さ (m)	力の大きさのうち最大のもの (Kn/m ²)	土石等の高さ (m)
1 ~ 2	-	-	89.8	1.0	-	-	9.8	2.0	~								
2 ~ 3	-	-	89.8	1.0	-	-	11.1	2.2	~								
3 ~ 4	-	-	55.4	1.0	-	-	11.1	2.2	~								
~									~								
~									~								
~									~								
~									~								
~									~								
~									~								
~									~								
~									~								
~									~								
~									~								
~									~								
~									~								
~									~								
~									~								
~									~								
~									~								
~									~								
~									~								
~									~								
~									~								
~									~								
~									~								