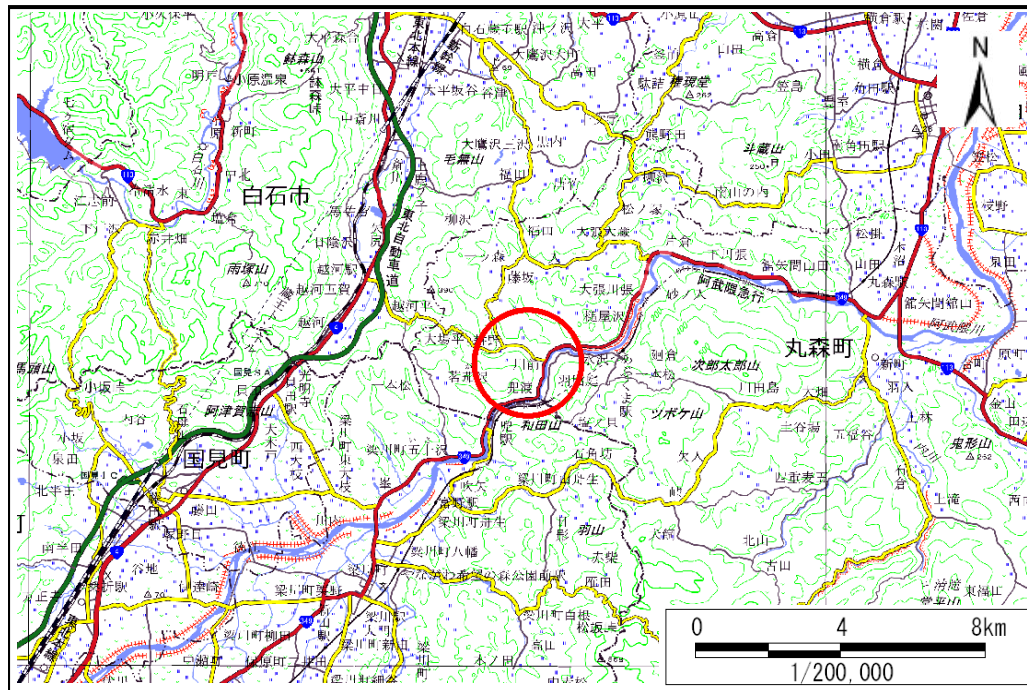


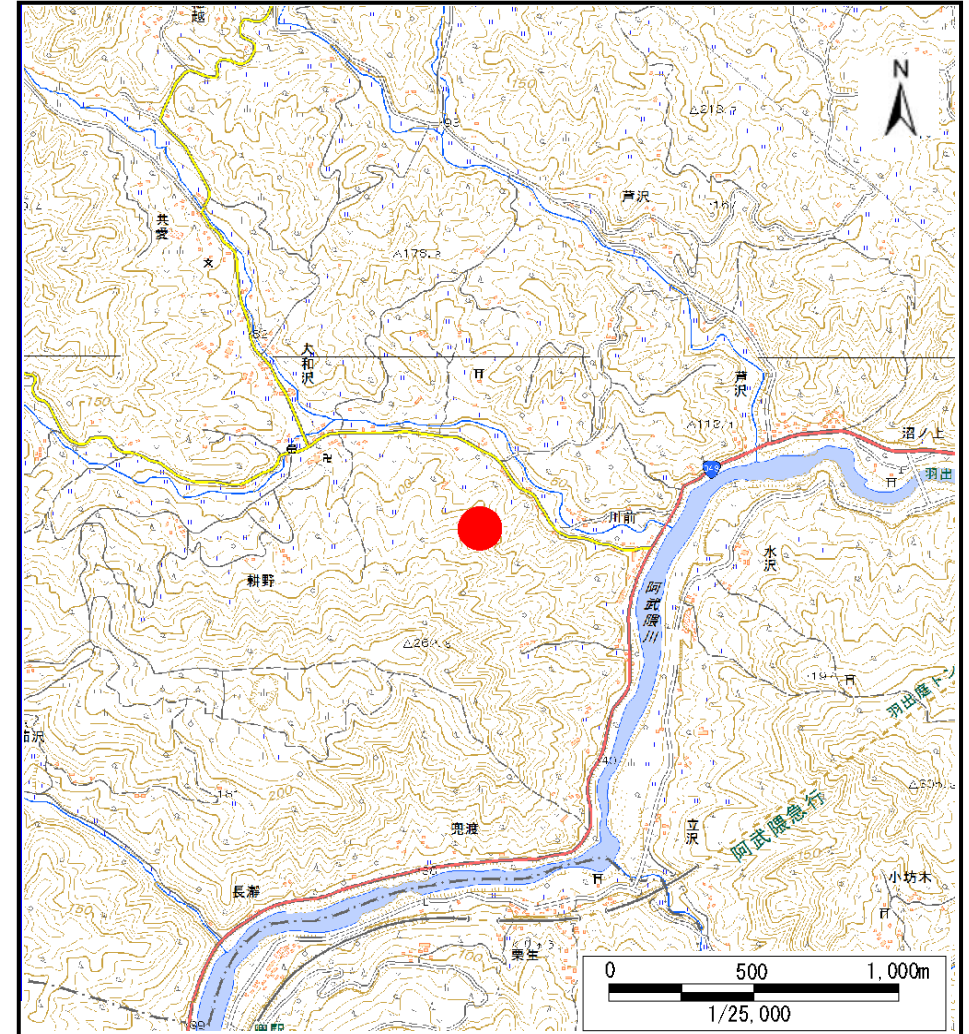
# 土砂災害警戒区域等の指定の告示に係る図書(その1)

告示番号	宮城県告示第118号
告示年月日	平成31年2月19日

自然現象の種類	土石流
溪流番号	1-41-173(1214100173)
水系名	阿武隈川
河川名	阿武隈川
溪流名	登花西沢2
所在地	伊具郡丸森町耕野字菖蒲田,字登花西,字登花東
調査機関	宮城県大河原土木事務所



位置図(S=1:200,000)



位置図(S=1:25,000)

宮城県

「この地図は、国土地理院長の承認を得て、同院発行の数値地図20000(地図画像)、及び数値地図25000(地図画像)を複製したものである。(承認番号 平29情複、第1004号)」



# 土砂災害警戒区域等の指定の告示に係る図書（その2）

告示番号	宮城県告示第118号
告示年月日	平成31年2月19日

調査年度	平成28年度
------	--------

危害のおそれのある土地、著しい危害のおそれのある土地の設定図

溪流の位置	溪流番号	1-41-173(1214100173)	溪流名	登花西沢2	所在地	伊具郡丸森町耕野字菖蒲田,字登花西,字登花東
-------	------	----------------------	-----	-------	-----	------------------------

