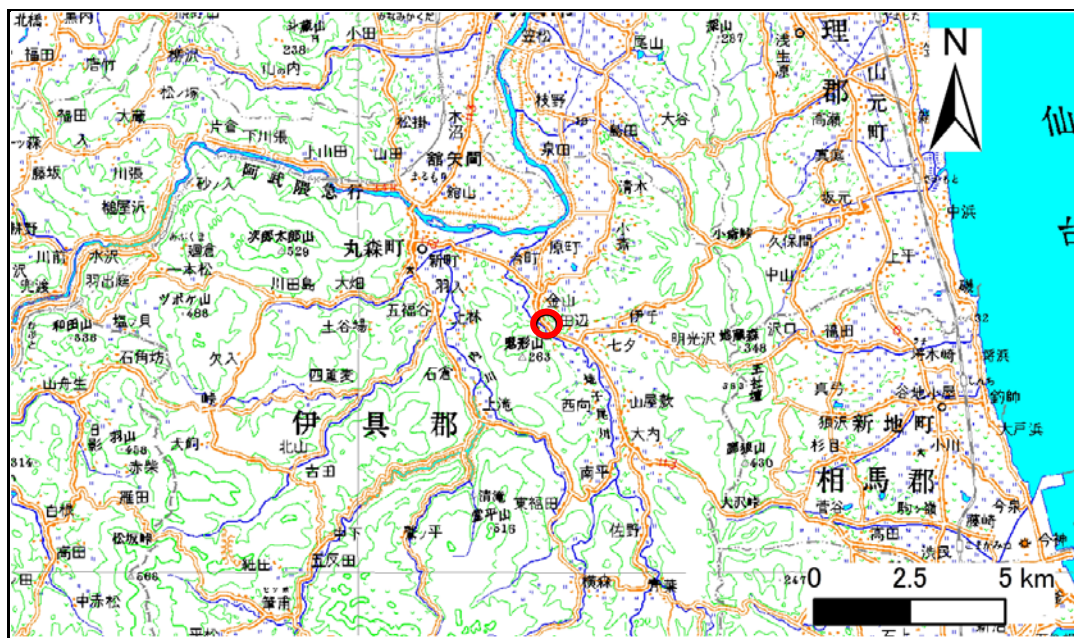


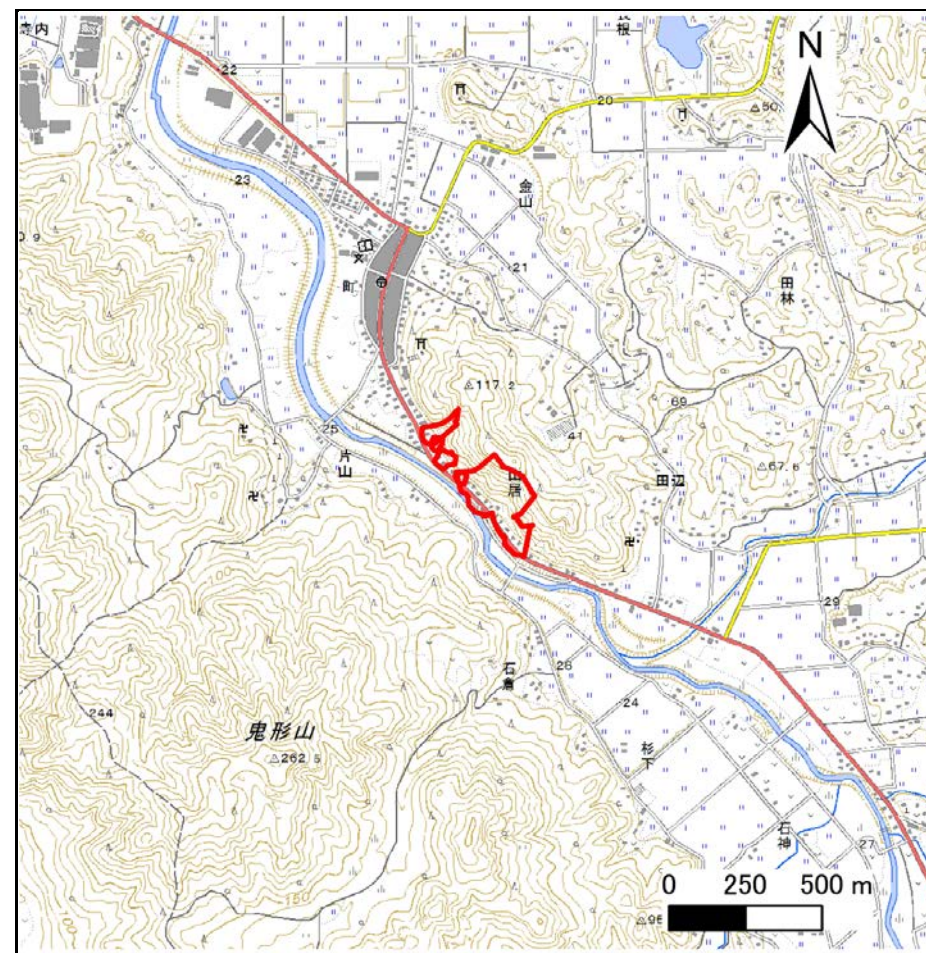
# 土砂災害警戒区域等の指定の告示に係る図書(その1)

告示番号	宮城県告示第790号
告示年月日	平成29年9月12日

自然現象の種類	急傾斜地の崩壊
箇所番号	I-自-0142
箇所名	山居
所在地	伊具郡丸森町金山字山居、字表小路
調査機関	宮城県大河原土木事務所



位置図(S=1:200,000)



位置図(S=1:25,000)

宮城県

「この地図は、国土地理院長の承認を得て、同院発行の数値地図20000(地図画像)及び数値地図25000(地図画像)を複製したものである。(承認番号 平28情複、第1341号)」



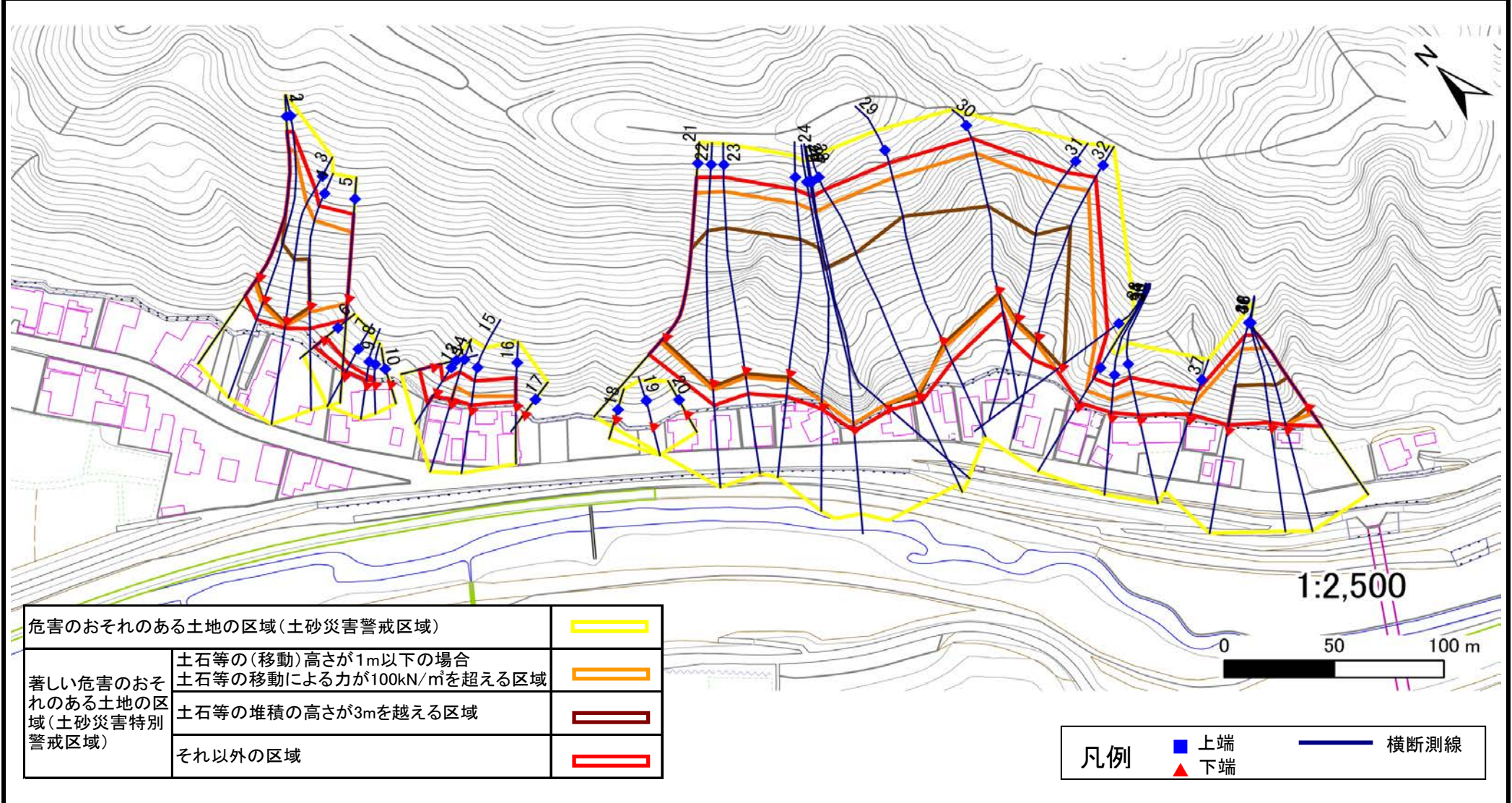
# 土砂災害警戒区域等の指定の告示に係る図書(その2)

告示番号	宮城県告示第790号
告示年月日	平成29年9月12日

危害のおそれのある土地、著しい危害のおそれのある土地の設定図

調査年度	平成28年度
------	--------

急傾斜地の位置	箇所番号	I-自-0142	箇所名	山居	所在地	伊具郡丸森町金山宇山居、宇表小路
---------	------	----------	-----	----	-----	------------------



危害のおそれのある土地の区域(土砂災害警戒区域)		
著しい危害のおそれのある土地の区域(土砂災害特別警戒区域)	土石等の(移動)高さが1m以下の場合	
	土石等の移動による力が100kN/m <sup>2</sup> を超える区域	
	土石等の堆積の高さが3mを越える区域	
それ以外の区域		

凡例		上端		横断測線
		下端		

# 土砂災害警戒区域等の指定の告示に係る図書(その3)

告示番号	宮城県告示第790号
告示年月日	平成29年9月12日

建築物に作用すると想定される衝撃に関する事項

急 傾 斜 地 の 位 置	箇所番号	I-自-0142		箇所名	山居	所在地	伊具郡丸森町金山字山居、字表小路										
横断測線の区間	土石等の移動により建築物の地上部に作用すると想定される力				土石等の堆積により建築物の地上部に作用すると想定される力				横断測線の区間	土石等の移動により建築物の地上部に作用すると想定される力				土石等の堆積により建築物の地上部に作用すると想定される力			
	土石等の(移動)高さが1m以下の場合、土石等の移動による力が100kN/m <sup>2</sup> を超える区域		それ以外の区域		土石等の堆積の高さが3mを超える区域		それ以外の区域			土石等の(移動)高さが1m以下の場合、土石等の移動による力が100kN/m <sup>2</sup> を超える区域		それ以外の区域		土石等の堆積の高さが3mを超える区域		それ以外の区域	
	力の大きさのうち最大のもの (kN/m <sup>2</sup> )	土石等の高さ (m)	力の大きさのうち最大のもの (kN/m <sup>2</sup> )	土石等の高さ (m)	力の大きさのうち最大のもの (kN/m <sup>2</sup> )	土石等の高さ (m)	力の大きさのうち最大のもの (kN/m <sup>2</sup> )	土石等の高さ (m)		力の大きさのうち最大のもの (kN/m <sup>2</sup> )	土石等の高さ (m)	力の大きさのうち最大のもの (kN/m <sup>2</sup> )	土石等の高さ (m)	力の大きさのうち最大のもの (kN/m <sup>2</sup> )	土石等の高さ (m)	力の大きさのうち最大のもの (kN/m <sup>2</sup> )	土石等の高さ (m)
1 ~ 2	155.0	1.0	100.0	1.0	19.6	3.9	16.1	3.0	22 ~ 23	165.8	1.0	100.0	1.0	21.0	4.2	16.1	3.0
2 ~ 3	155.0	1.0	100.0	1.0	19.7	3.9	16.1	3.0	23 ~ 24	166.3	1.0	100.0	1.0	21.2	4.2	16.1	3.0
3 ~ 4	158.9	1.0	100.0	1.0	19.7	3.9	16.1	3.0	24 ~ 25	166.3	1.0	100.0	1.0	21.2	4.2	16.1	3.0
4 ~ 5	158.9	1.0	100.0	1.0	—	—	16.1	3.0	25 ~ 26	163.5	1.0	100.0	1.0	20.6	4.1	16.1	3.0
~									26 ~ 27	158.6	1.0	100.0	1.0	19.9	3.9	16.1	3.0
6 ~ 7	—	—	72.0	1.0	—	—	8.4	1.7	27 ~ 28	160.2	1.0	100.0	1.0	20.1	4.0	16.1	3.0
7 ~ 8	—	—	74.2	1.0	—	—	8.6	1.7	28 ~ 29	161.6	1.0	100.0	1.0	20.3	4.0	16.1	3.0
8 ~ 9	—	—	74.2	1.0	—	—	8.6	1.7	29 ~ 30	161.6	1.0	100.0	1.0	20.3	4.0	16.1	3.0
9 ~ 10	—	—	—	—	—	—	—	—	30 ~ 31	160.2	1.0	100.0	1.0	20.2	4.0	16.1	3.0
~									31 ~ 32	161.5	1.0	100.0	1.0	20.3	4.0	16.1	3.0
11 ~ 12	—	—	89.6	1.0	—	—	8.3	1.6	32 ~ 33	161.5	1.0	100.0	1.0	—	—	16.1	3.0
12 ~ 13	—	—	89.6	1.0	—	—	8.3	1.6	33 ~ 34	148.3	1.0	100.0	1.0	—	—	15.5	3.1
13 ~ 14	—	—	100.0	1.0	—	—	11.2	2.2	34 ~ 35	125.6	1.0	100.0	1.0	—	—	12.8	2.5
14 ~ 15	122.6	1.0	100.0	1.0	—	—	11.2	2.2	35 ~ 36	133.4	1.0	100.0	1.0	—	—	12.8	2.5
15 ~ 16	115.8	1.0	100.0	1.0	—	—	11.1	2.2	36 ~ 37	133.4	1.0	100.0	1.0	—	—	12.9	2.6
16 ~ 17	—	—	—	—	—	—	—	—	37 ~ 38	160.5	1.0	100.0	1.0	—	—	16.1	3.0
~									38 ~ 39	160.7	1.0	100.0	1.0	16.5	3.3	16.1	3.0
18 ~ 19	—	—	—	—	—	—	—	—	39 ~ 40	160.7	1.0	100.0	1.0	16.5	3.3	16.1	3.0
19 ~ 20	—	—	—	—	—	—	—	—	40 ~ 41	159.2	1.0	100.0	1.0	16.3	3.2	16.1	3.0
~																	
21 ~ 22	163.5	1.0	100.0	1.0	20.6	4.1	16.1	3.0									