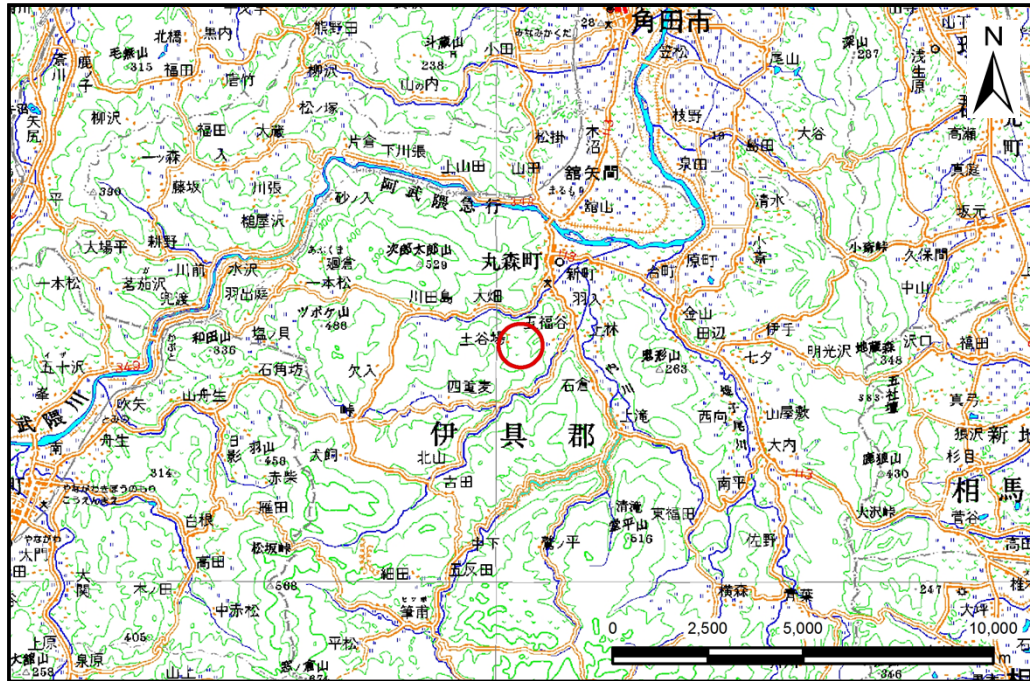


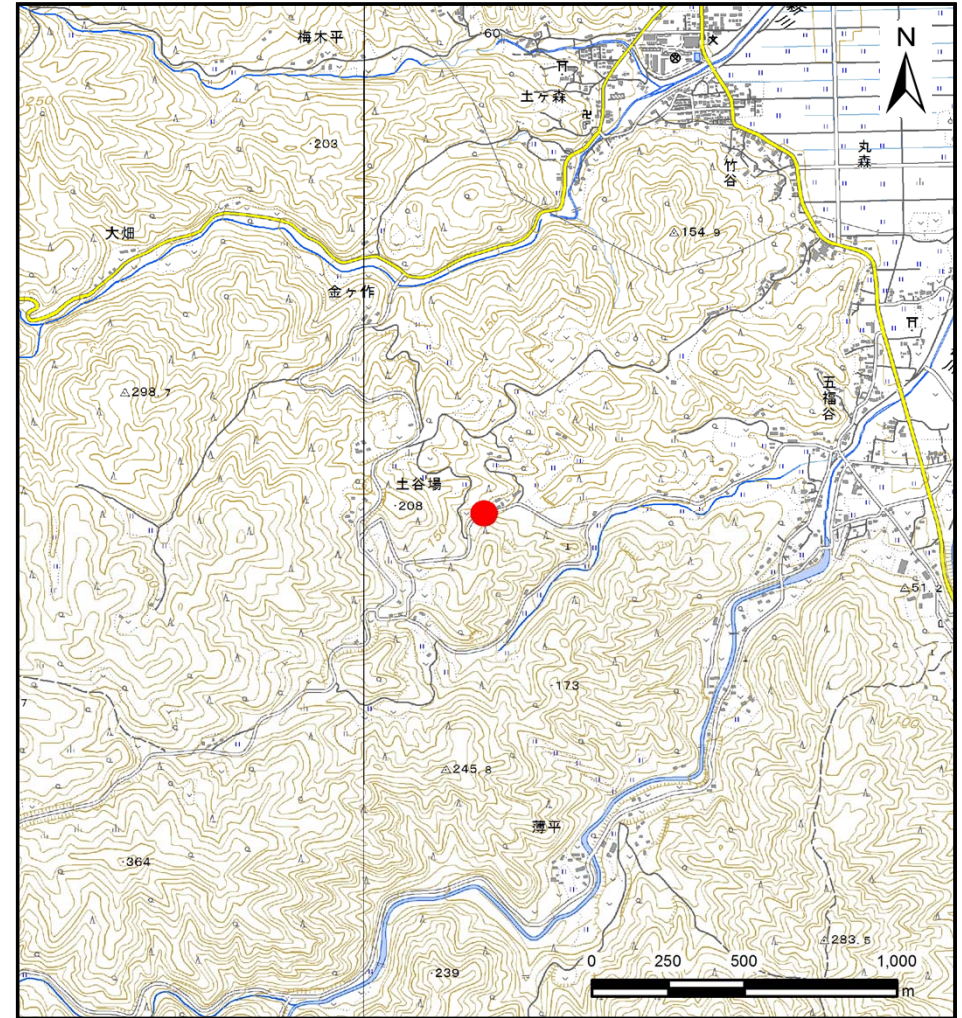
土砂災害警戒区域等の指定の告示に係る図書(その1)

告示番号	宮城県告示第790号
告示年月日	平成29年9月12日

自然現象の種類	土石流
溪流番号	1-41-126-1
水系名	阿武隈川
河川名	五福谷川
溪流名	柵塚沢-1
所在地	伊具郡丸森町字柵塚、字堂ノ入、字荒田、字福沢前、字福沢、字原場
調査機関	宮城県大河原土木事務所



位置図(S=1:200,000)



位置図(S=1:25,000)

「この地図は、国土地理院長の承認を得て、同院発行の数値地図200000(地図画像)及び数値地図25000(地図画像)を複製したものである。(承認番号平28情複、第1341号)」

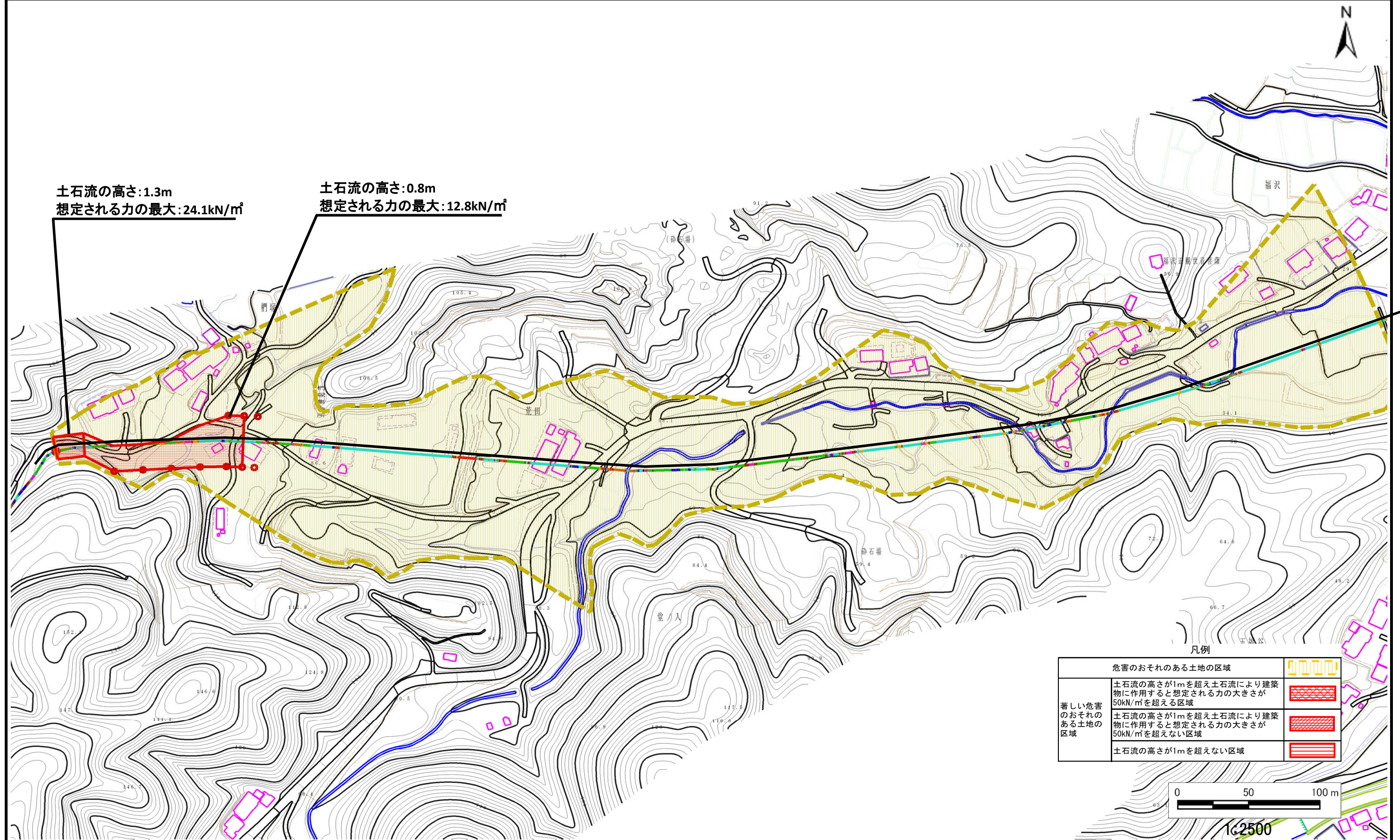
土砂災害警戒区域等の指定の告示に係る図書（その2）

告示番号	宮城県告示第790号
告示年月日	平成29年9月12日

危害のおそれのある土地の区域、著しい危害のおそれのある土地の区域の設定図

調査年度	平成28年度
------	--------

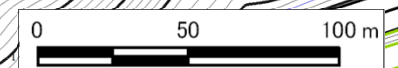
渓流の位置	渓流番号	1-41-126-1	渓流名	櫛塚沢-1	所在地	伊具郡丸森町字櫛塚、字堂ノ入、字荒田、字福沢前、字福沢、字原場
-------	------	------------	-----	-------	-----	---------------------------------



土石流の高さ:1.3m
想定される力の最大:24.1kN/m²

土石流の高さ:0.8m
想定される力の最大:12.8kN/m²

危害のおそれのある土地の区域		
著しい危害のおそれのある土地の区域	土石流の高さが1mを超え土石流により建築物に作用すると想定される力の大きさが50kN/m ² を超える区域	
	土石流の高さが1mを超え土石流により建築物に作用すると想定される力の大きさが50kN/m ² を超えない区域	
	土石流の高さが1mを超えない区域	



1:2500

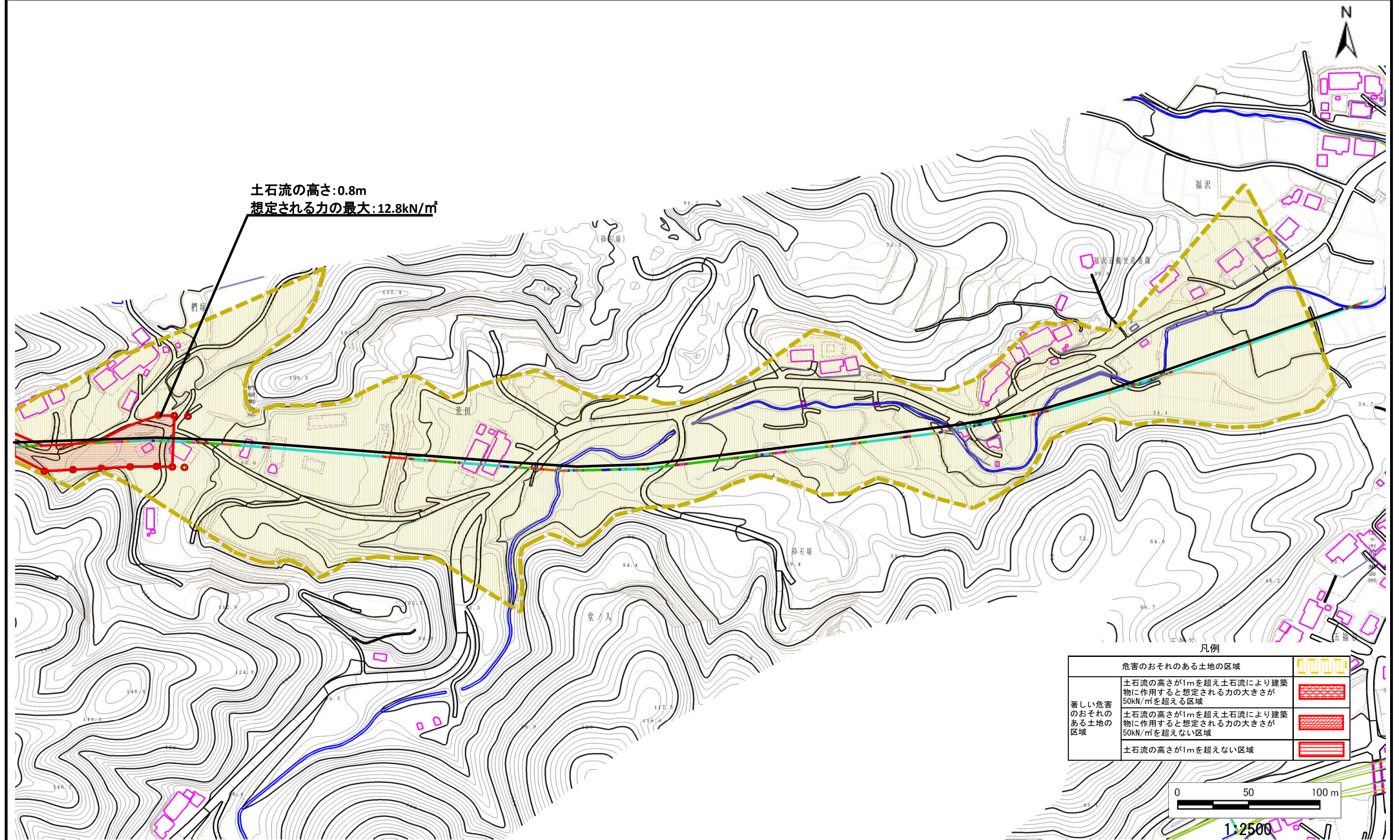
土砂災害警戒区域等の指定の告示に係る図書（その2）

告示番号	宮城県告示第790号
告示年月日	平成29年9月12日

危害のおそれのある土地の区域、著しい危害のおそれのある土地の区域の設定図

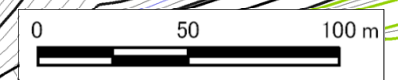
調査年度	平成28年度
------	--------

溪 流 の 位 置	溪流番号	1-41-126-1	溪流名	櫛塚沢-1	所在地	伊具郡丸森町字櫛塚、字堂ノ入、字荒田、字福沢前、字福沢、字原場
-----------	------	------------	-----	-------	-----	---------------------------------



土石流の高さ:0.8m
 想定される力の最大:12.8kN/m²

凡例	
危害のおそれのある土地の区域	
著しい危害のおそれのある土地の区域	土石流の高さが1mを超え土石流により建築物に作用すると想定される力の大きさが50kN/m ² を超える区域
	土石流の高さが1mを超え土石流により建築物に作用すると想定される力の大きさが50kN/m ² を超えない区域
	土石流の高さが1mを超えない区域



1:2500