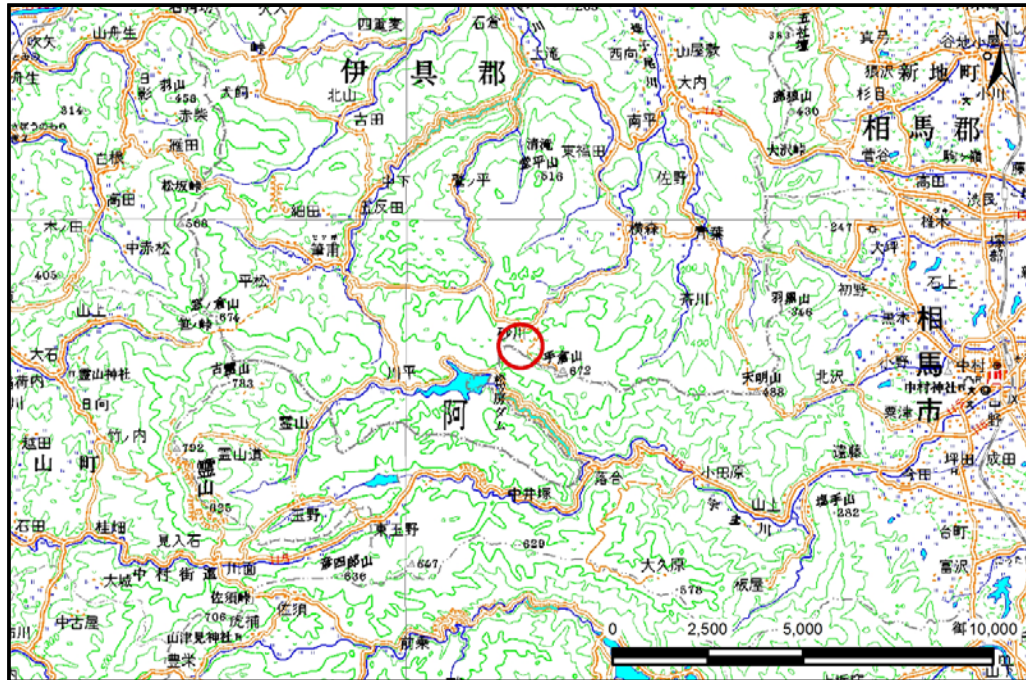


# 土砂災害警戒区域等の指定の告示に係る図書(その1)

|       |            |
|-------|------------|
| 告示番号  | 宮城県告示第790号 |
| 告示年月日 | 平成29年9月12日 |

|         |             |
|---------|-------------|
| 自然現象の種類 | 土石流         |
| 溪流番号    | 1-41-025-7  |
| 水系名     | 阿武隈川        |
| 河川名     | 雉子尾川        |
| 溪流名     | 黒佐野川-7      |
| 所在地     | 伊具郡丸森町筆甫字東山 |
| 調査機関    | 宮城県大河原土木事務所 |



位置図(S=1:200,000)



位置図(S=1:25,000)

「この地図は、国土地理院長の承認を得て、同院発行の数値地図20000(地図画像)及び数値地図25000(地図画像)を複製したものである。(承認番号平28情複、第1341号)」

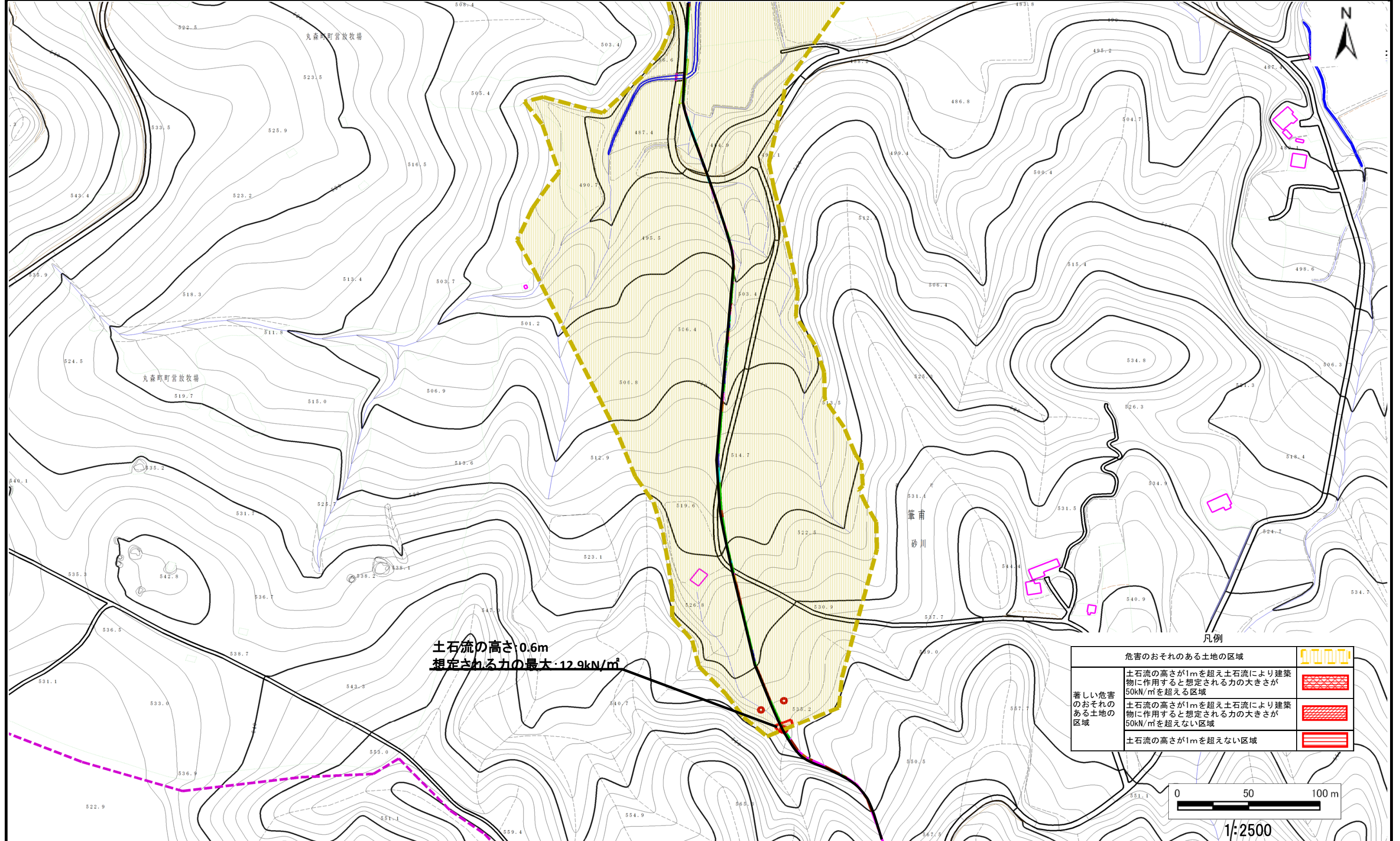
# 土砂災害警戒区域等の指定の告示に係る図書（その2）

|       |            |
|-------|------------|
| 告示番号  | 宮城県告示第790号 |
| 告示年月日 | 平成29年9月12日 |

危害のおそれのある土地の区域、著しい危害のおそれのある土地の区域の設定図

|      |        |
|------|--------|
| 調査年度 | 平成28年度 |
|------|--------|

|       |      |            |     |        |     |             |
|-------|------|------------|-----|--------|-----|-------------|
| 渓流の位置 | 渓流番号 | 1-41-025-7 | 渓流名 | 黒佐野川-7 | 所在地 | 伊具郡丸森町筆甫字東山 |
|-------|------|------------|-----|--------|-----|-------------|



# 土砂災害警戒区域等の指定の告示に係る図書（その2）

|       |            |
|-------|------------|
| 告示番号  | 宮城県告示第790号 |
| 告示年月日 | 平成29年9月12日 |

危害のおそれのある土地の区域、著しい危害のおそれのある土地の区域の設定図

|      |        |
|------|--------|
| 調査年度 | 平成28年度 |
|------|--------|

|       |      |            |     |        |     |             |
|-------|------|------------|-----|--------|-----|-------------|
| 渓流の位置 | 渓流番号 | 1-41-025-7 | 渓流名 | 黒佐野川-7 | 所在地 | 伊具郡丸森町筆甫字東山 |
|-------|------|------------|-----|--------|-----|-------------|

