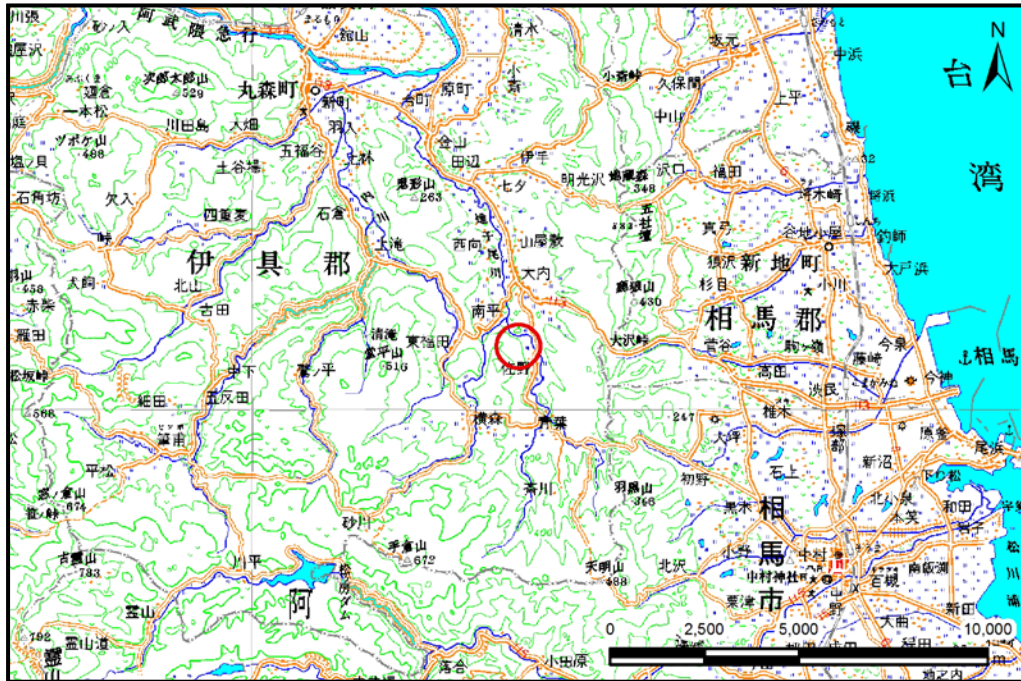


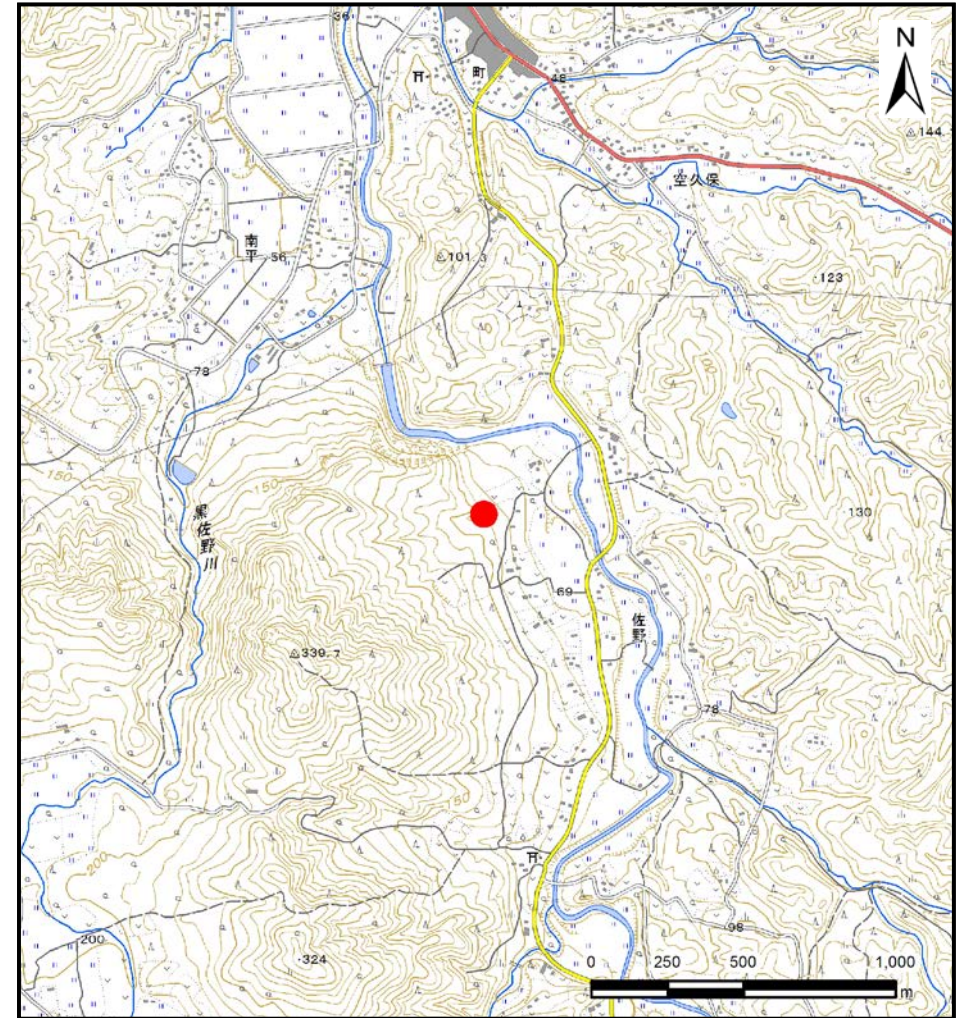
土砂災害警戒区域等の指定の告示に係る図書(その1)

| | |
|-------|------------|
| 告示番号 | 宮城県告示第790号 |
| 告示年月日 | 平成29年9月12日 |

| | |
|---------|---------------|
| 自然現象の種類 | 土石流 |
| 溪流番号 | 1-41-024 |
| 水系名 | 阿武隈川 |
| 河川名 | 雉子尾川 |
| 溪流名 | 羽山沢 |
| 所在地 | 伊具郡丸森町大内字佐野西上 |
| 調査機関 | 宮城県大河原土木事務所 |



位置図(S=1:200,000)



位置図(S=1:25,000)

「この地図は、国土地理院長の承認を得て、同院発行の数値地図200000(地図画像)及び数値地図25000(地図画像)を複製したものである。(承認番号平28情複、第1341号)」

土砂災害警戒区域等の指定の告示に係る図書（その2）

| | |
|-------|------------|
| 告示番号 | 宮城県告示第790号 |
| 告示年月日 | 平成29年9月12日 |

| | |
|------|--------|
| 調査年度 | 平成28年度 |
|------|--------|

危害のおそれのある土地の区域、著しい危害のおそれのある土地の区域の設定図

| | | | | | | |
|-------|------|----------|-----|-----|-----|---------------|
| 渓流の位置 | 渓流番号 | 1-41-024 | 渓流名 | 羽山沢 | 所在地 | 伊具郡丸森町大内字佐野西上 |
|-------|------|----------|-----|-----|-----|---------------|

