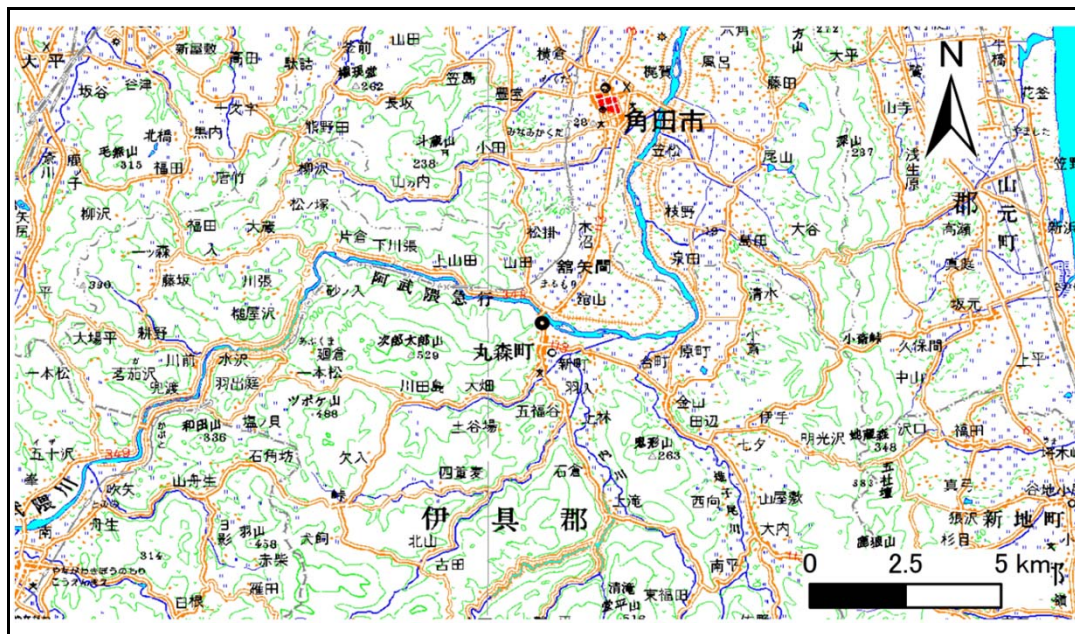


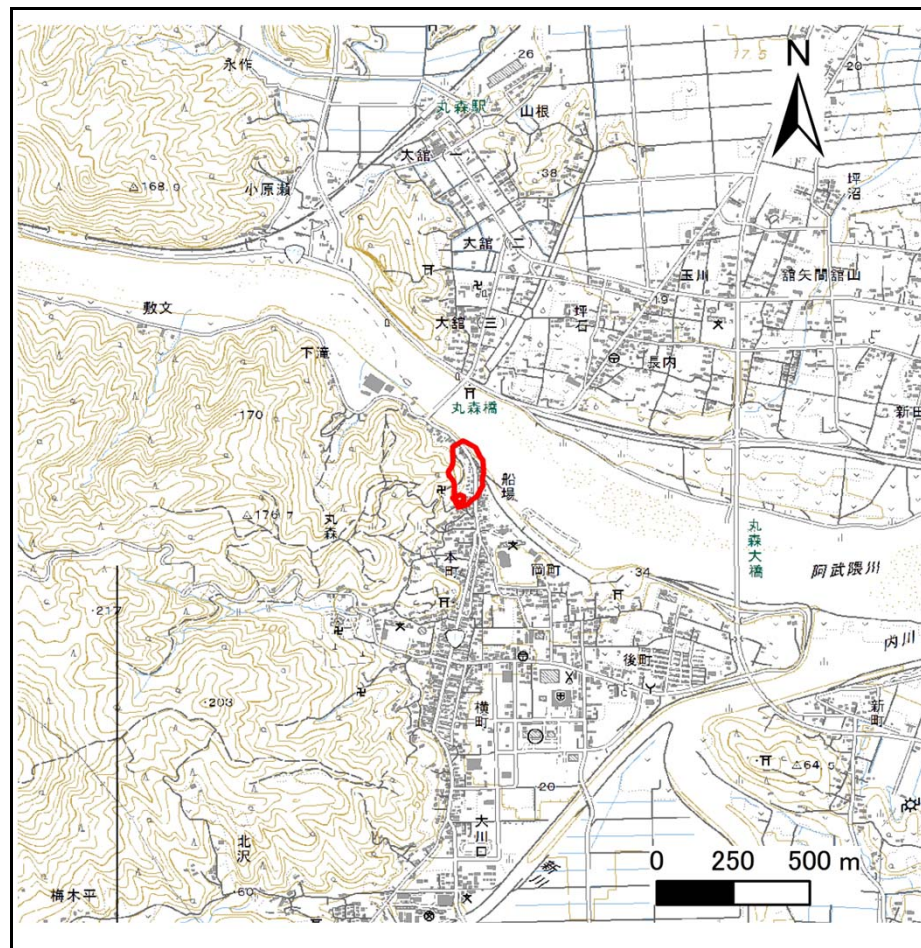
土砂災害警戒区域等の指定の告示に係る図書(その1)

告示番号	宮城県告示第306号
告示年月日	平成29年3月28日

自然現象の種類	急傾斜地の崩壊
箇所番号	I-自-0134
箇所名	下滝の2
所在地	伊具郡丸森町字田町北
調査機関	宮城県大河原土木事務所



位置図(S=1:200,000)



位置図(S=1:25,000)

宮城県

「この地図は、国土地理院長の承認を得て、同院発行の数値地図20000(地図画像)及び数値地図25000(地図画像)を複製したものである。(承認番号 平28情複、第1341号)」

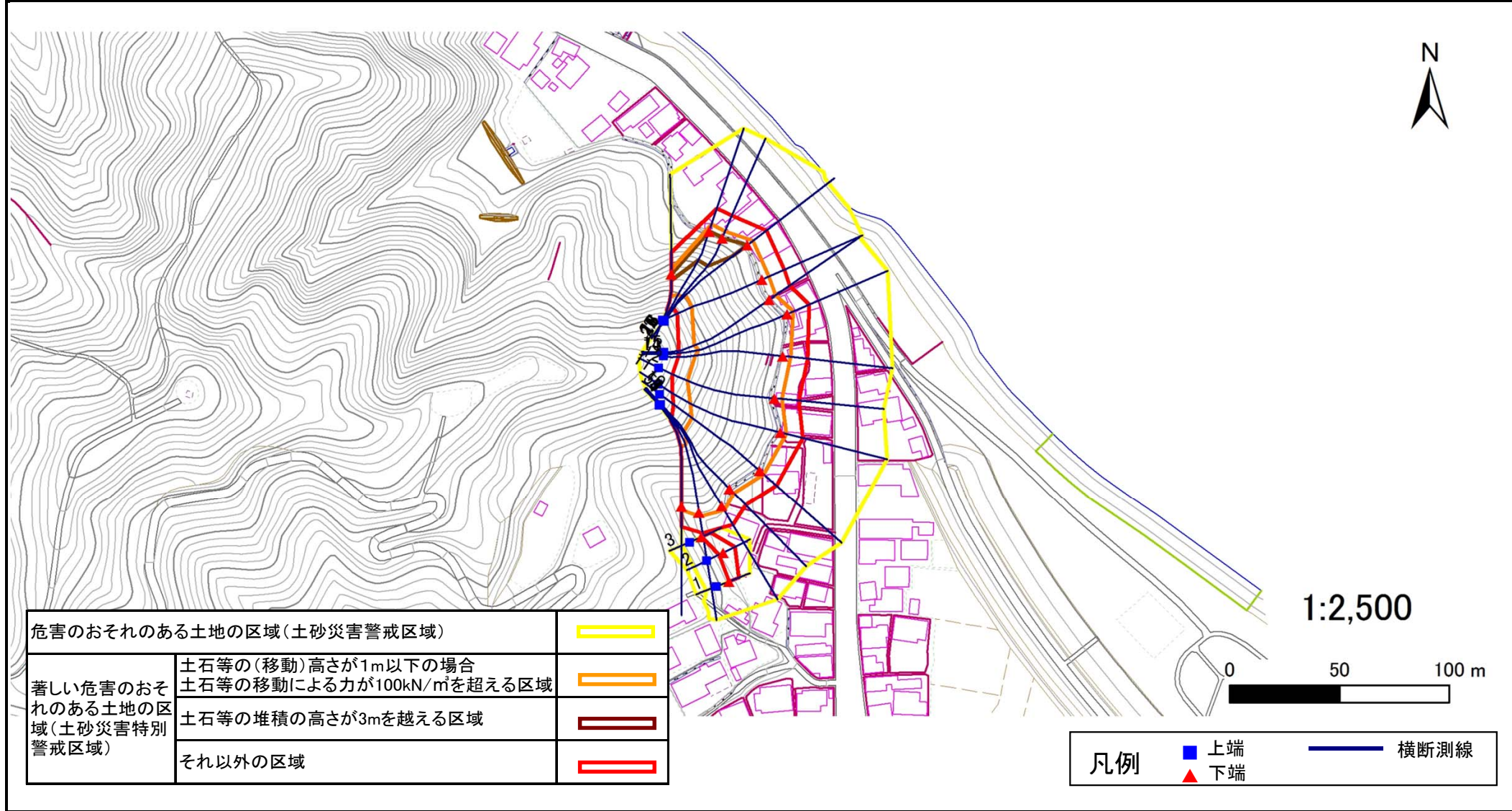
土砂災害警戒区域等の指定の告示に係る図書(その2)

告示番号	宮城県告示第306号
告示年月日	平成29年3月28日

危害のおそれのある土地、著しい危害のおそれのある土地の設定図

調査年度 平成28年度

急傾斜地の位置	箇所番号	I-自-0134	箇所名	下滝の2	所在地	伊具郡丸森町字田町北
---------	------	----------	-----	------	-----	------------



危害のおそれのある土地の区域(土砂災害警戒区域)		
著しい危害のおそれのある土地の区域(土砂災害特別警戒区域)	土石等の(移動)高さが1m以下の場合	
	土石等の移動による力が100kN/m ² を超える区域	
	土石等の堆積の高さが3mを越える区域	
それ以外の区域		

凡例		上端		横断測線
		下端		

土砂災害警戒区域等の指定の告示に係る図書(その3)

告示番号	宮城県告示第306号
告示年月日	平成29年3月28日

建築物に作用すると想定される衝撃に関する事項

急傾斜地の位置	箇所番号	I-自-0134		箇所名	下滝の2	所在地	伊具郡丸森町字田町北										
横断測線の区間	土石等の移動により建築物の地上部に作用すると想定される力				土石等の堆積により建築物の地上部に作用すると想定される力				横断測線の区間	土石等の移動により建築物の地上部に作用すると想定される力				土石等の堆積により建築物の地上部に作用すると想定される力			
	土石等の(移動)高さが1m以下の場合、土石等の移動による力が100kN/m ² を超える区域		それ以外の区域		土石等の堆積の高さが3mを超える区域		それ以外の区域			土石等の(移動)高さが1m以下の場合、土石等の移動による力が100kN/m ² を超える区域		それ以外の区域		土石等の堆積の高さが3mを超える区域		それ以外の区域	
	力の大きさのうち最大のもの (kN/m ²)	土石等の高さ (m)	力の大きさのうち最大のもの (kN/m ²)	土石等の高さ (m)	力の大きさのうち最大のもの (kN/m ²)	土石等の高さ (m)	力の大きさのうち最大のもの (kN/m ²)	土石等の高さ (m)		力の大きさのうち最大のもの (kN/m ²)	土石等の高さ (m)	力の大きさのうち最大のもの (kN/m ²)	土石等の高さ (m)	力の大きさのうち最大のもの (kN/m ²)	土石等の高さ (m)	力の大きさのうち最大のもの (kN/m ²)	土石等の高さ (m)
1 ~ 2	-	-	74.3	1.0	-	-	9.0	1.8									
2 ~ 3	-	-	74.3	1.0	-	-	9.1	1.8									
4 ~ 5	126.9	1.0	100.0	1.0	-	-	2.8	14.1									
5 ~ 6	128.3	1.0	100.0	1.0	-	-	2.8	14.1									
6 ~ 7	136.0	1.0	100.0	1.0	-	-	2.7	13.8									
7 ~ 8	144.7	1.0	100.0	1.0	-	-	2.8	14.3									
8 ~ 9	144.7	1.0	100.0	1.0	-	-	2.8	14.3									
9 ~ 10	144.7	1.0	100.0	1.0	-	-	2.8	14.3									
10 ~ 11	144.4	1.0	100.0	1.0	-	-	14.2	2.8									
11 ~ 12	155.3	1.0	100.0	1.0	-	-	14.9	3.0									
12 ~ 13	155.4	1.0	100.0	1.0	-	-	15.0	3.0									
13 ~ 14	155.4	1.0	100.0	1.0	-	-	15.2	3.0									
14 ~ 15	156.0	1.0	100.0	1.0	-	-	15.2	3.0									
15 ~ 16	156.0	1.0	100.0	1.0	-	-	15.2	3.0									
16 ~ 17	154.5	1.0	100.0	1.0	-	-	15.2	3.0									
17 ~ 18	156.6	1.0	100.0	1.0	15.3	3.0	15.2	3.0									
18 ~ 19	156.6	1.0	100.0	1.0	16.0	3.2	15.2	3.0									
19 ~ 20	157.1	1.0	100.0	1.0	16.1	3.2	15.2	3.0									
20 ~ 21	157.1	1.0	100.0	1.0	16.1	3.2	15.2	3.0									
21 ~ 22	157.1	1.0	100.0	1.0	16.1	3.2	15.2	3.0									