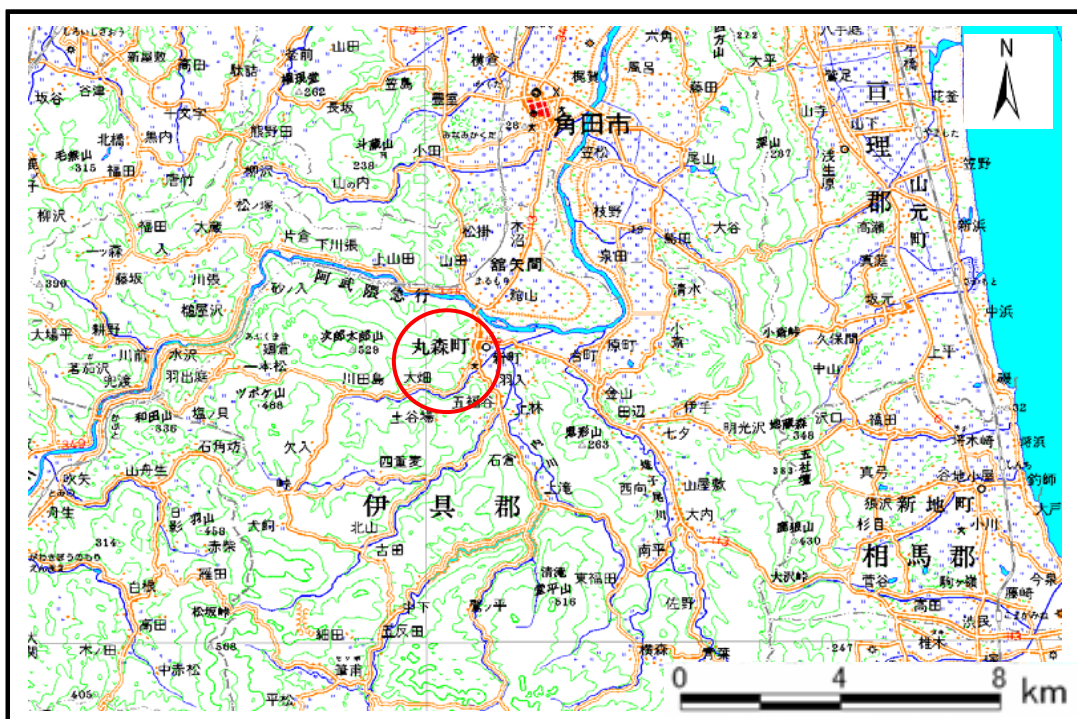


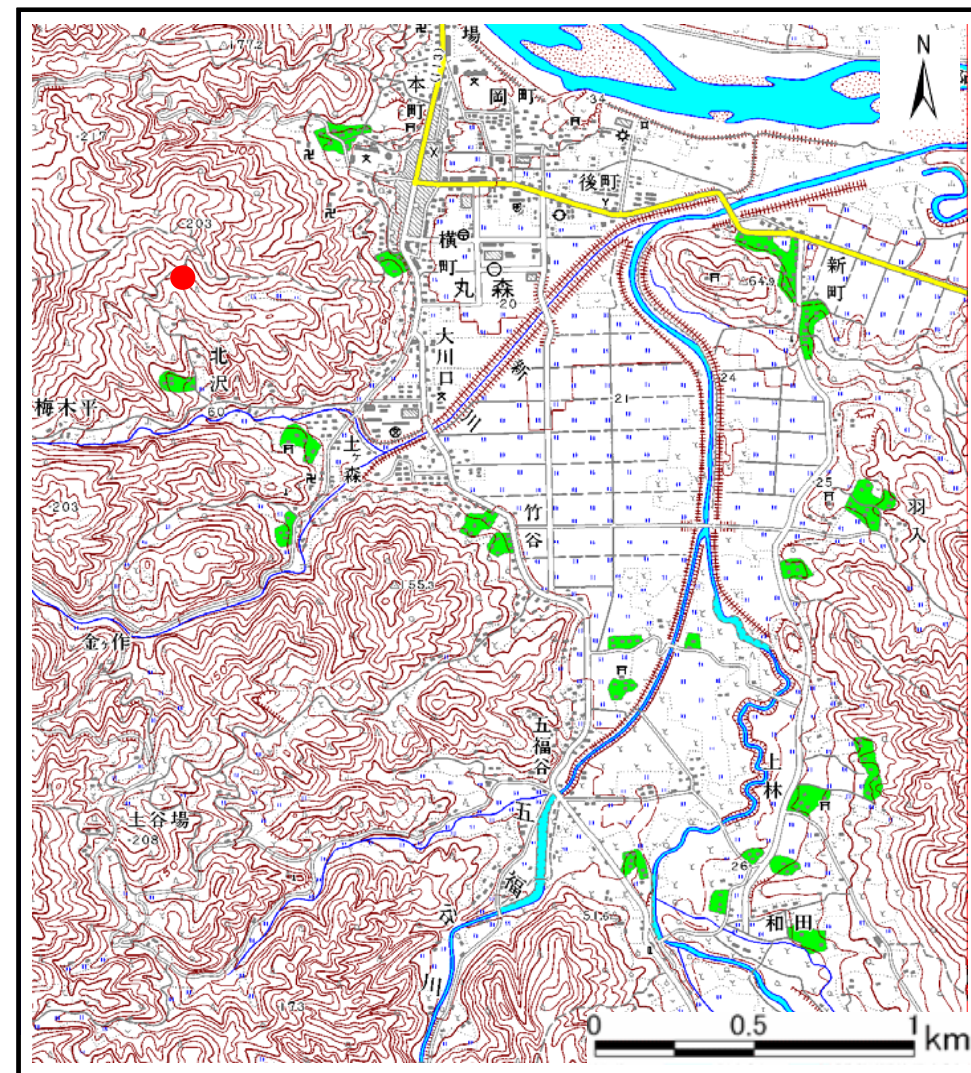
土砂災害警戒区域等の指定の告示に係る図書(その1)

告示番号	宮城県告示第235号
告示年月日	平成20年3月1日

自然現象の種類	土石流
溪流番号	1-41-138-2(1214100138)
水系名	阿武隈川
河川名	新川
溪流名	板山沢
所在地	伊具郡丸森町字板山
調査機関	宮城県大河原土木事務所



概況図(S = 1:200,000)



位置図(S=1:25,000)

この地図は、国土地理院長の承認を得て、同院発行の1/25,000地形図、1/200,000地勢図、数値地図25000(地図画像)、数値地図200000(地図画像)を複製したものです。(承認番号 平19総複、第482号)

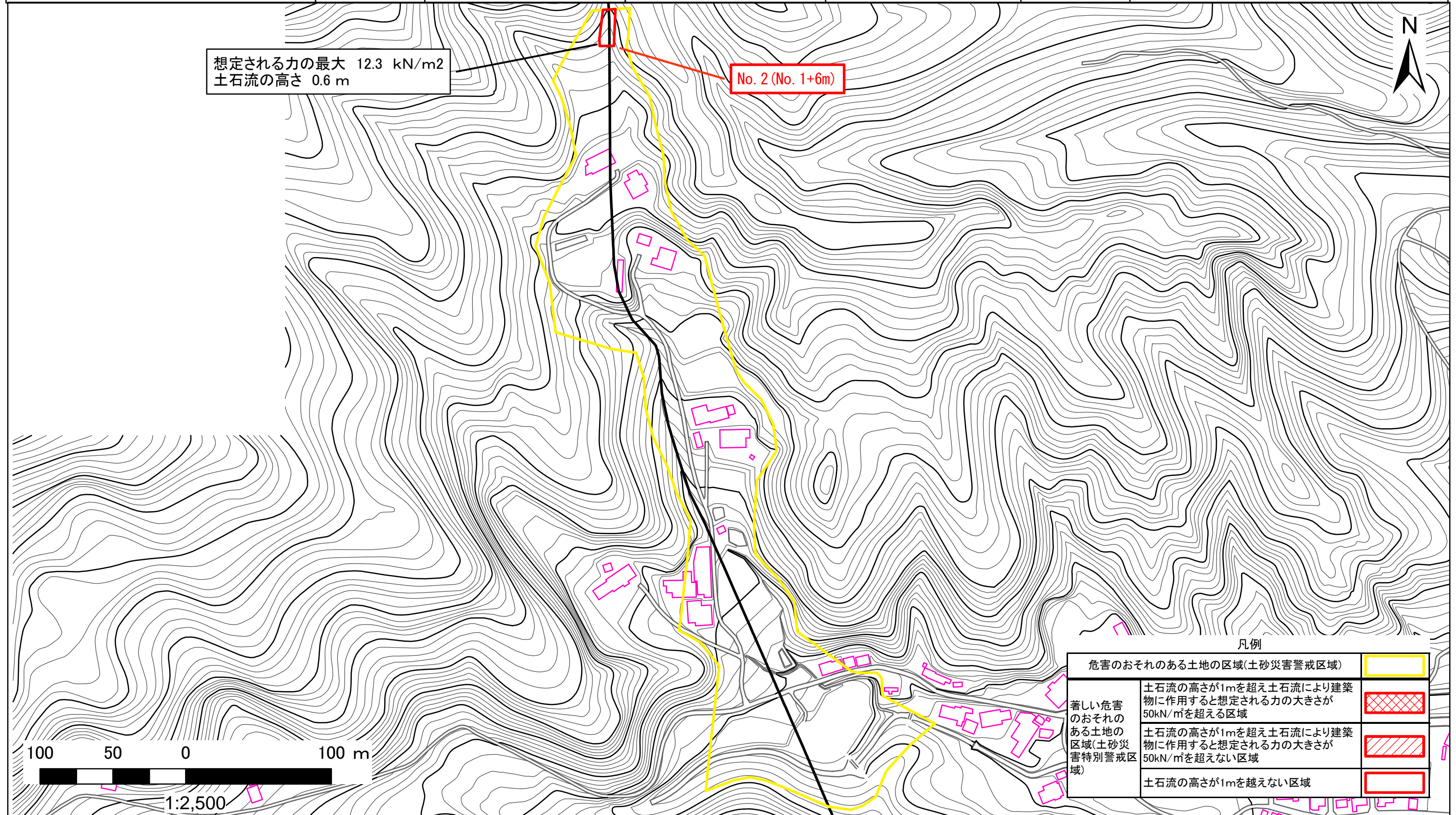
土砂災害警戒区域等の指定の告示に係る図書(その2)

告示番号	宮城県告示第235号
告示年月日	平成20年3月11日

危害のおそれのある土地の区域、著しい危害のおそれのある土地の区域の設定図

調査年度	平成18年度
------	--------

溪流の位置	溪流番号	1-41-138-2(1214100138)	溪流名	板山沢	所在地	伊具郡丸森町字板山
-------	------	------------------------	-----	-----	-----	-----------



凡例	
危害のおそれのある土地の区域(土砂災害警戒区域)	
著しい危害のおそれのある土地の区域(土砂災害特別警戒区域)	
	土石流の高さが1mを超え土石流により建築物に作用すると想定される力の大きさが50kN/m ² を超える区域
	土石流の高さが1mを超え土石流により建築物に作用すると想定される力の大きさが50kN/m ² を超えない区域
	土石流の高さが1mを越えない区域