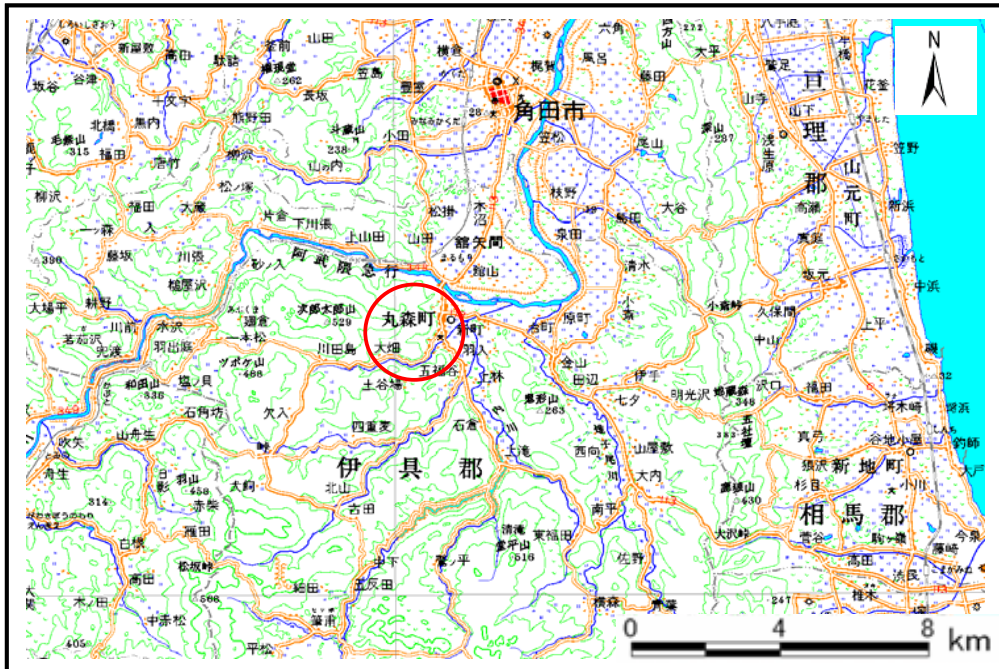


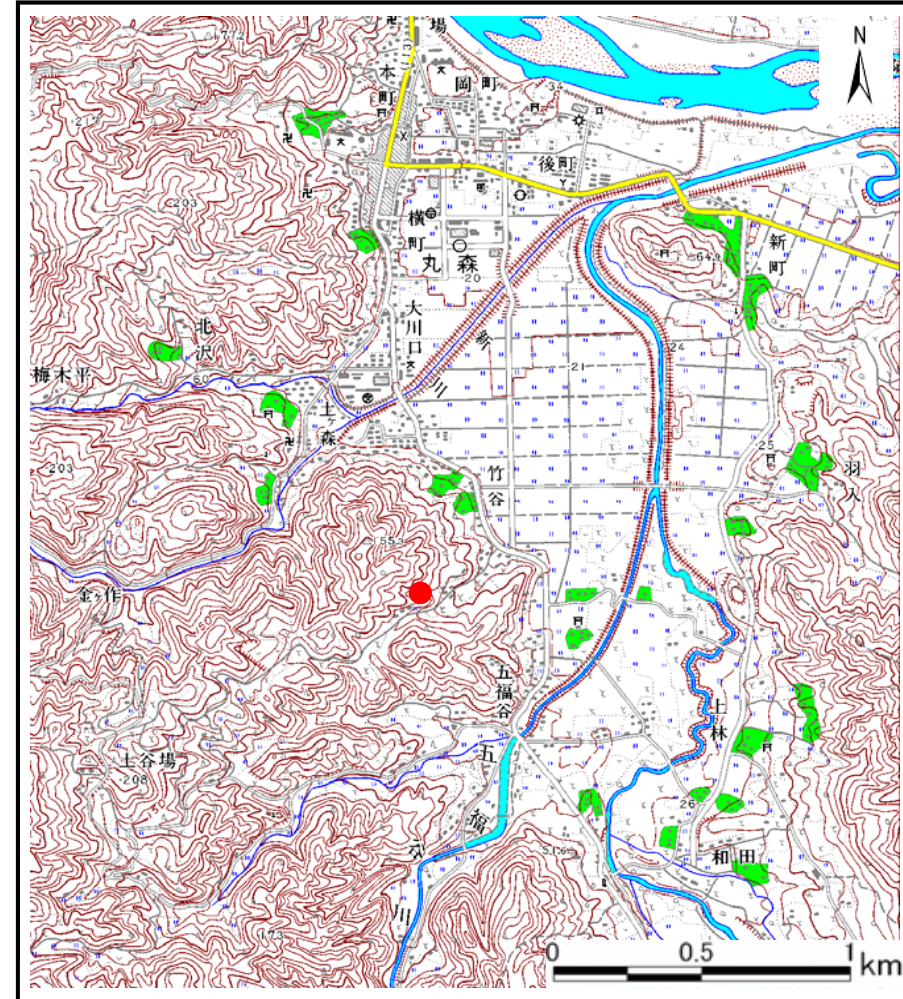
土砂災害警戒区域等の指定の告示に係る図書(その1)

| | |
|-------|------------|
| 告示番号 | 宮城県告示第235号 |
| 告示年月日 | 平成20年3月11日 |

| | |
|---------|----------------------|
| 自然現象の種類 | 土石流 |
| 溪流番号 | 1-41-128(1214100128) |
| 水系名 | 阿武隈川 |
| 河川名 | 五福谷川 |
| 溪流名 | 吉田沢 |
| 所在地 | 伊具郡丸森町字吉田 |
| 調査機関 | 宮城県大河原土木事務所 |



概況図(S=1:200,000)



位置図(S=1:25,000)

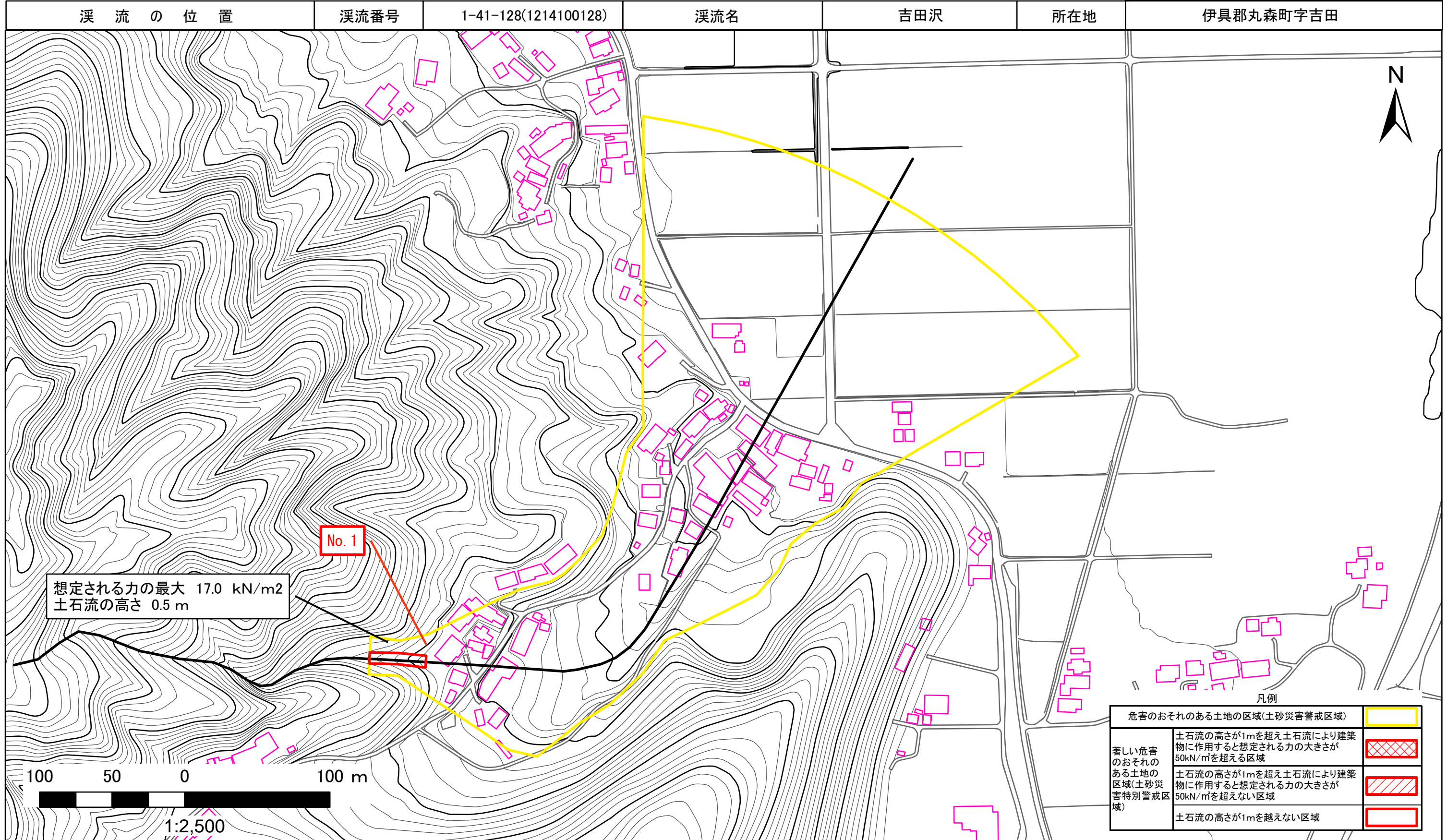
この地図は、国土地理院長の承認を得て、同院発行の1/25,000地形図、1/200,000地勢図、数値地図25000(地図画像)、数値地図200000(地図画像)を複製したものです。(承認番号 平19総複、第482号)

土砂災害警戒区域等の指定の告示に係る図書(その2)

| | |
|-------|------------|
| 告示番号 | 宮城県告示第235号 |
| 告示年月日 | 平成20年3月11日 |

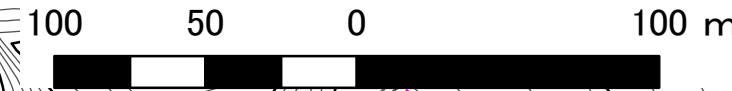
| | |
|------|--------|
| 調査年度 | 平成18年度 |
|------|--------|

危害のおそれのある土地の区域、著しい危害のおそれのある土地の区域の設定図



想定される力の最大 17.0 kN/m²
土石流の高さ 0.5 m

No. 1



1:2,500

| | |
|---|--|
| 危害のおそれのある土地の区域(土砂災害警戒区域) | |
| 著しい危害のおそれのある土地の区域(土砂災害特別警戒区域) 土石流の高さが1mを超え土石流により建築物に作用すると想定される力の大きさが50kN/m ² を超える区域 | |
| 著しい危害のおそれのある土地の区域(土砂災害特別警戒区域) 土石流の高さが1mを超え土石流により建築物に作用すると想定される力の大きさが50kN/m ² を超えない区域 | |
| 土石流の高さが1mを越えない区域 | |